



МИНИСТЕРСТВО СЕЛЬСКОГО ХОЗЯЙСТВА ИРКУТСКОЙ ОБЛАСТИ

П Р И К А З

7 июля 2015 года

№ 57-36-мпр

Иркутск

О внесении изменения в Перечень рыбоводных участков Иркутской области

В соответствии с постановлением Правительства Российской Федерации от 11 ноября 2014 года № 1183 «Об утверждении Правил определения границ береговых линий (границ водных объектов) и (или) границ частей водных объектов, участков континентального шельфа Российской Федерации и участков исключительной экономической зоны Российской Федерации, признаваемых рыбоводными участками», руководствуясь статьей 21 Устава Иркутской области,

П Р И К А З Ы В А Ю:

1. Внести в Таблицу 2 Перечня рыбоводных участков Иркутской области, утвержденного приказом министерства сельского хозяйства Иркутской области от 9 июля 2015 года № 73-мпр «Об утверждении Перечня рыбоводных участков Иркутской области» изменение, дополнив ее пунктом 2 (прилагается).

2. Настоящий приказ подлежит официальному опубликованию в сетевом издании «Официальный интернет-портал правовой информации Иркутской области» (ogirk.ru), а также на «Официальном интернет-портале правовой информации» (www.pravo.gov.ru).

3. Настоящий приказ вступает в силу через десять календарных дней после дня его официального опубликования.

Министр сельского хозяйства
Иркутской области

И.П. Сумароков

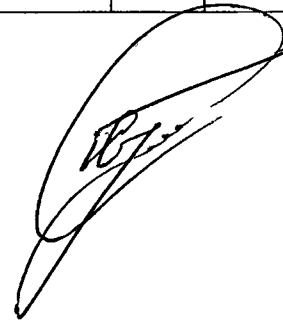
Приложение к приказу министерства
сельского хозяйства Иркутской области
от 7 июля 2022 года № 57-56-мпр

«УТВЕРЖДЕН
приказом министерства сельского хозяйства
Иркутской области
от 9 июля 2015 года № 73-мпр

Таблица 2

№ п/п	Водный объект рыбохозяй-ственного значения, наименование участка	Муниципальное образование	Описание границ рыбоводного участка				Протя- жен- ность, км	Вид водопользования, вид аквакультуры	Карта-схема участка	Географическое описание участка
			Точки географических координат в системе ГСК-2011			Пло- щадь участка, гектаров				
			№ точки	широта	долгота					
1	2	3	4	5	6	7	8	9	10	11
2.	Река Ангара, участок «Удачный»	г. Усолье- Сибирское	1	52° 46' 26.61"	103° 40' 34.67"	2,8		Совместное водопользование, товарная аквакультура	Приложение 56 к настоящему Перечню	Последовательное соединение точек 1, 2, 3, 4, 5, 6, 7, 8, 9, 10, 11, 1 прямыми линиями по акватории водного объекта. Земельные участки не входят в границы рыбоводного участка.
			2	52° 46' 21.30"	103° 40' 33.32"					
			3	52° 46' 21.20"	103° 40' 32.51"					
			4	52° 46' 21.02"	103° 40' 31.93"					
			5	52° 46' 20.09"	103° 40' 30.33"					
			6	52° 46' 19.72"	103° 40' 27.26"					
			7	52° 46' 19.55"	103° 40' 23.63"					
			8	52° 46' 21.34"	103° 40' 25.29"					
			9	52° 46' 21.91"	103° 40' 26.53"					
			10	52° 46' 22.47"	103° 40' 26.72"					
			11	52° 46' 26.95"	103° 40' 27.92"					

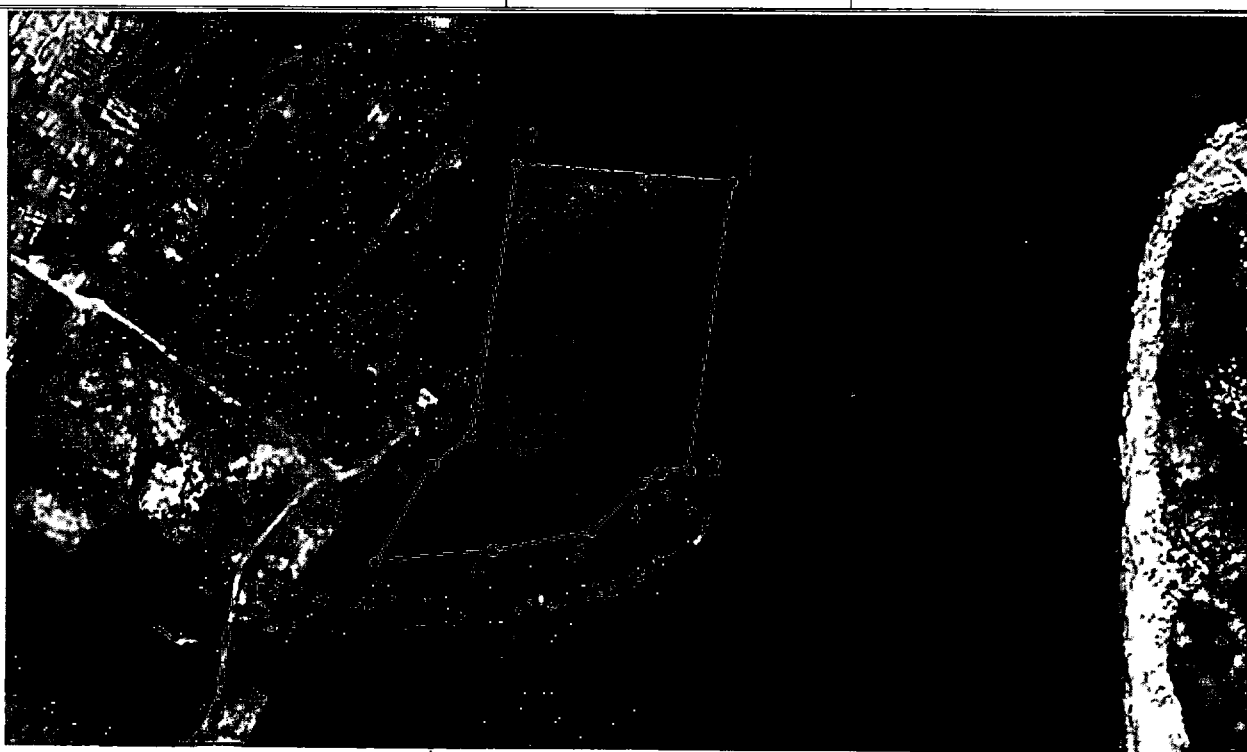
Министр сельского хозяйства
Иркутской области



И.П. Сумароков

КАРТА-СХЕМА
рыбоводного участка Иркутской области
участок «Удачный» (г. Усолье-Сибирское), площадь участков 2,8 га

Обозначение характерных точек границ	Каталог географических координат ГСК-2011, зона - 18	
	X	Y
1	2	3
1	52° 46' 26.61"	103° 40' 34.67"
2	52° 46' 21.30"	103° 40' 33.32"
3	52° 46' 21.20"	103° 40' 32.51"
4	52° 46' 21.02"	103° 40' 31.93"
5	52° 46' 20.09"	103° 40' 30.33"
6	52° 46' 19.72"	103° 40' 27.26"
7	52° 46' 19.55"	103° 40' 23.63"
8	52° 46' 21.34"	103° 40' 25.29"
9	52° 46' 21.91"	103° 40' 26.53"
10	52° 46' 22.47"	103° 40' 26.72"
11	52° 46' 26.95"	103° 40' 27.92"



Масштаб 1 : 5000

Условные обозначения:

. 1 – обозначение поворотных точек границ образованного рыбоводного участка



- граница образованного рыбоводного участка

Космоснимок Google

Министр сельского хозяйства Иркутской области

И.П. Сумароков