



Зарегистрирован в ИОГКУ «Институт
муниципальной правовой информации
имени М.М. Сперанского»
Государственная регистрация
от 03.03.2026 № 04-0294/26

СЛУЖБА ПО ОХРАНЕ ОБЪЕКТОВ КУЛЬТУРНОГО НАСЛЕДИЯ
ИРКУТСКОЙ ОБЛАСТИ

ПРИКАЗ

«26» февраля 2026 года

№ 76-32 - спр

Иркутск

**Об утверждении границ территории, предмета охраны, режима
использования территории объекта археологического наследия
федерального значения «Писаница фигурная на скале»
(«Петроглифы у города Свирска»)**

В соответствии с Федеральным законом от 25 июня 2002 года № 73-ФЗ «Об объектах культурного наследия (памятниках истории и культуры) народов Российской Федерации», приказом Министерства культуры Российской Федерации от 13 января 2016 года № 28 «Об утверждении Порядка определения предмета охраны объекта культурного наследия, включенного в единый государственный реестр объектов культурного наследия (памятников истории и культуры) народов Российской Федерации в соответствии со статьей 64 Федерального закона от 25 июня 2002 года № 73-ФЗ «Об объектах культурного наследия (памятниках истории и культуры) народов Российской Федерации», руководствуясь статьей 21 Устава Иркутской области, Положением о службе по охране объектов культурного наследия Иркутской области, утвержденным постановлением Правительства Иркутской области от 9 марта 2010 года № 31-пп, учитывая результаты археологических полевых работ,

ПРИКАЗЫВАЮ:

1. Утвердить границы территории объекта археологического наследия федерального значения – «Писаница фигурная на скале» («Петроглифы у города Свирска»), расположенного в Черемховском районе Иркутской области, согласно приложениям 1, 2.

2. Утвердить предмет охраны объекта археологического наследия федерального значения «Писаница фигурная на скале» («Петроглифы у города Свирска») согласно приложению 3.

3. Утвердить режим использования территории объекта археологического наследия федерального значения «Писаница фигурная на скале» («Петроглифы у города Свирска») согласно приложению 4.

4. Настоящий приказ подлежит официальному опубликованию в сетевом издании «Официальный интернет-портал правовой информации Иркутской области» (www.ogirk.ru), а также на «Официальном интернет-портале правовой информации» (www.pravo.gov.ru) после его государственной регистрации.

5. Настоящий приказ вступает в силу после дня его государственной регистрации.

Руководитель службы по охране
объектов культурного наследия
Иркутской области



Р.А. Дячук

**Схема границ территории объекта археологического наследия
федерального значения «Писаница фигурная на скале» («Петроглифы
у города Свирска»)**

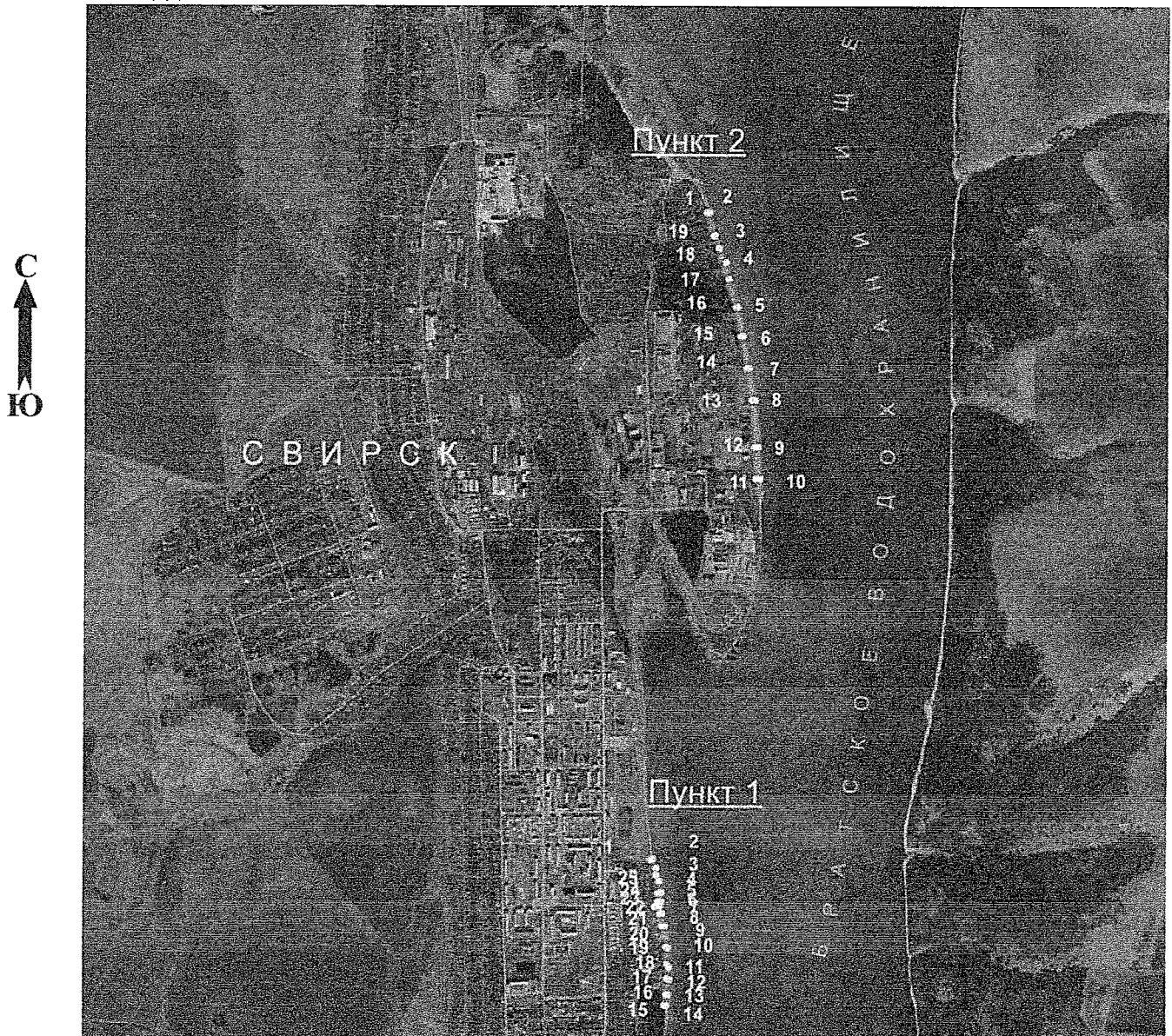
Местоположение: Иркутская область, Черемховский район, левый берег р. Ангара, восточная окраина г. Свирска; участок скальной поверхности (шириной 15-25 метров) восточной экспозиции, высотой 3-7 метров.

Объект состоит из двух пунктов, расстояние между которыми составляет 2 км.

Пункт 1 находится в 0,78 км к юго-востоку от здания православного храма «Благовещения Пресвятой Богородицы» (г. Свирск, ул. Ленина, 2Г), на отвесной вертикальной поверхности скального обрыва.

Пункт 2 находится в 0,22-0,41 км к югу от причала паромной переправы Свирск - Каменка, на отвесной вертикальной поверхности скального обрыва. Границы обоих пунктов территории объекта археологического наследия имеют форму (конфигурацию) многоугольника.

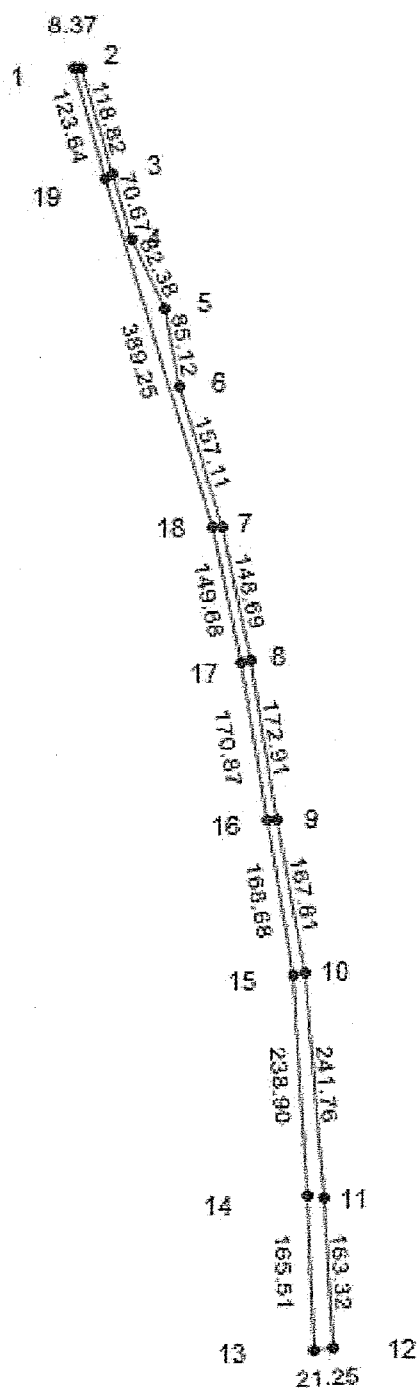
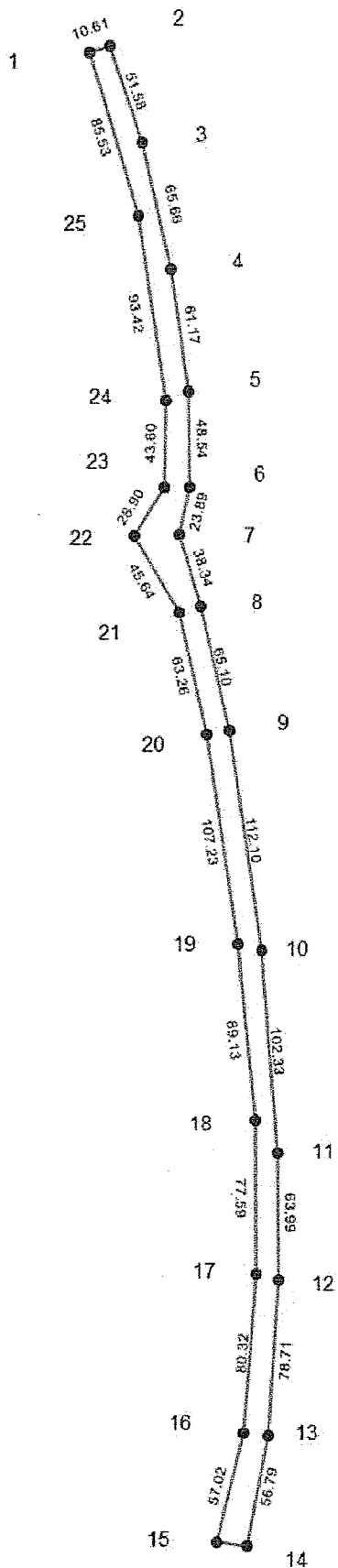
Площадь: 27 545.22 кв. м



МАСШТАБ 1:25000

Пункт 1

Пункт 2



МАСШТАБ 1:15000

Площадь (пункт 1): 9351.75 кв.м

Площадь (пункт 2): 18193.47 кв.м

**Перечень координат характерных (поворотных) точек
границ территории объекта археологического наследия федерального значения
«Писаница фигурная на скале» («Петроглифы у города Свирска»)**

Система координат - МСК 38				
Обозначение характерных точек границ	Координаты, (м)		длина, (м)	Значение погрешности определения координат в системе координат, установленной для ведения ГКН, (м)
	X	Y		
Пункт 1				
1	471269.47	3271208.03	10.61	2.5
2	471272.92	3271218.07	51.58	2.5
3	471224.15	3271234.86	65.66	2.5
4	471160.22	3271249.85	61.17	2.5
5	471099.67	3271258.50	48.54	2.5
6	471051.14	3271259.46	23.89	2.5
7	471027.93	3271253.78	38.34	2.5
8	470991.19	3271264.75	65.10	2.5
9	470927.89	3271279.92	112.10	2.5
10	470816.98	3271296.24	102.33	2.5
11	470715.00	3271304.70	63.99	2.5
12	470651.02	3271305.36	78.71	2.5
13	470572.47	3271300.31	56.79	2.5
14	470516.78	3271289.19	15.20	2.5
15	470518.57	3271274.10	57.02	2.5
16	470573.96	3271287.64	80.32	2.5
17	470654.05	3271293.61	77.59	2.5
18	470731.65	3271293.46	89.13	2.5
19	470820.33	3271284.50	107.23	2.5
20	470926.29	3271268.01	63.26	2.5
21	470988.05	3271254.33	45.64	2.5
22	471027.21	3271230.88	28.90	2.5
23	471051.70	3271246.23	43.60	2.5
24	471095.29	3271246.97	93.42	2.5
25	471187.66	3271232.97	85.53	2.5
1	471269.47	3271208.03		2.5
Пункт 2				
1	474621.12	3271484.62	8.37	2.5
2	474621.16	3271493.00	118.82	2.5
3	474506.92	3271525.70	70.67	2.5
4	474439.31	3271546.28	82.38	2.5
5	474364.97	3271581.78	85.12	2.5
6	474281.26	3271597.23	157.11	2.5
7	474131.23	3271643.87	148.69	2.5
8	473985.77	3271674.68	172.91	2.5
9	473815.26	3271703.36	167.81	2.5
10	473650.32	3271734.25	241.76	2.5
11	473409.27	3271752.84	163.32	2.5
12	473246.42	3271765.12	21.25	2.5
13	473245.08	3271743.90	165.51	2.5
14	473410.44	3271736.64	238.90	2.5
15	473648.70	3271719.19	168.68	2.5
16	473815.21	3271692.19	170.87	2.5
17	473983.55	3271662.96	149.68	2.5
18	474130.26	3271633.27	389.25	2.5
19	474502.25	3271518.65	123.64	2.5
1	474621.12	3271484.62		2.5

Система координат - WGS-84				
Обозначение характерных точек границ	Координаты, (м)		длина, (м)	Значение погрешности определения координат в системе координат, установленной для ведения ГКН, (м)
	широта	долгота		
Пункт 1				
1	53°04'06.85"	103°20'59.70"	10.61	2.5
2	53°04'06.96"	103°21'00.24"	51.58	2.5
3	53°04'05.38"	103°21'01.13"	65.66	2.5
4	53°04'03.31"	103°21'01.92"	61.17	2.5
5	53°04'01.35"	103°21'02.37"	48.54	2.5
6	53°03'59.78"	103°21'02.41"	23.89	2.5
7	53°03'59.03"	103°21'02.10"	38.34	2.5
8	53°03'57.84"	103°21'02.68"	65.10	2.5
9	53°03'55.79"	103°21'03.48"	112.10	2.5
10	53°03'52.20"	103°21'04.33"	102.33	2.5
11	53°03'48.90"	103°21'04.76"	63.99	2.5
12	53°03'46.83"	103°21'04.78"	78.71	2.5
13	53°03'44.29"	103°21'04.49"	56.79	2.5
14	53°03'42.49"	103°21'03.88"	15.20	2.5
15	53°03'42.55"	103°21'03.07"	57.02	2.5
16	53°03'44.34"	103°21'03.81"	80.32	2.5
17	53°03'46.93"	103°21'04.15"	77.59	2.5
18	53°03'49.44"	103°21'04.16"	89.13	2.5
19	53°03'52.31"	103°21'03.70"	107.23	2.5
20	53°03'55.74"	103°21'02.84"	63.26	2.5
21	53°03'57.74"	103°21'02.12"	45.64	2.5
22	53°03'59.01"	103°21'00.87"	28.90	2.5
23	53°03'59.80"	103°21'01.70"	43.60	2.5
24	53°04'01.21"	103°21'01.75"	93.42	2.5
25	53°04'04.20"	103°21'01.02"	85.53	2.5
1	53°04'06.85"	103°20'59.70"		2.5
Пункт 2				
1	53°05'55.23"	103°21'15.36"	8.37	2.5
2	53°05'55.23"	103°21'15.81"	118.82	2.5
3	53°05'51.53"	103°21'17.54"	70.67	2.5
4	53°05'49.34"	103°21'18.63"	82.38	2.5
5	53°05'46.93"	103°21'20.52"	85.12	2.5
6	53°05'44.22"	103°21'21.33"	157.11	2.5
7	53°05'39.36"	103°21'23.80"	148.69	2.5
8	53°05'34.65"	103°21'25.42"	172.91	2.5
9	53°05'29.13"	103°21'26.92"	167.81	2.5
10	53°05'23.79"	103°21'28.54"	241.76	2.5
11	53°05'15.99"	103°21'29.48"	163.32	2.5
12	53°05'10.72"	103°21'30.10"	21.25	2.5
13	53°05'10.68"	103°21'28.96"	165.51	2.5
14	53°05'16.03"	103°21'28.61"	238.90	2.5
15	53°05'23.74"	103°21'27.73"	168.68	2.5
16	53°05'29.13"	103°21'26.32"	170.87	2.5
17	53°05'34.58"	103°21'24.79"	149.68	2.5
18	53°05'39.33"	103°21'23.23"	389.25	2.5
19	53°05'51.38"	103°21'17.16"	123.64	2.5
1	53°05'55.23"	103°21'15.36"		2.5

**Предмет охраны объекта археологического наследия
федерального значения «Писаница фигурная на скале» («Петроглифы у
города Свирска»)**

Предметом охраны объекта археологического наследия федерального значения «Писаница фигурная на скале» («Петроглифы у города Свирска»), расположенного в Черемховском районе Иркутской области, левый берег р. Ангара, восточная окраина г. Свирска; участок скальной поверхности (шириной 15-25 метров) восточной экспозиции, высотой 3-7 метров, на площади 27 545.22 кв. м, являются:

– участок скальной поверхности с наскальными изображениями (шириной от 15 до 25 метров) восточной экспозиции, высотой 3-7 метров, на юго-восточной окраине г. Свирска, на левом берегу р. Ангара, напротив пади Калашникова, в 0,78 км к юго-востоку от здания православного храма «Благовещения Пресвятой Богородицы» (г. Свирск, ул. Ленина, 2Г), на площади 9351.75 кв.м, являющийся источником информации о развитии материальной и духовной культуры древних обитателей края на протяжении длительного периода времени (поздний неолит - ранний бронзовый век);

– участок скальной поверхности с наскальными изображениями (шириной от 15 до 20 метров) восточной, юго-восточной экспозиции, высотой 2-5 метров, на восточной – северо-восточной окраине г. Свирска, на левом берегу р. Ангара, в 0,22-0,41 км к югу от причала паромной переправы Свирск – Каменка, на площади 18193.47 кв.м, являющийся источником информации о развитии материальной и духовной культуры древних обитателей края на протяжении длительного периода времени (поздний неолит - ранний бронзовый век).

**Режим использования территории объекта археологического наследия
федерального значения «Писаница фигурная на скале» («Петроглифы у
города Свирска»)**

Местоположение: Иркутская область, Черемховский район, левый берег р. Ангара, восточная окраина г. Свирска; участок скальной поверхности (шириной 15-25 метров) восточной экспозиции, высотой 3-7 метров.

На территории объекта археологического наследия федерального значения «Писаница фигурная на скале» («Петроглифы у города Свирска») запрещается проведение земляных, строительных, мелиоративных и иных работ, за исключением работ по сохранению объекта археологического наследия.

Особый режим использования земельных участков, расположенных в границах объекта археологического наследия «Писаница фигурная на скале» («Петроглифы у города Свирска»), предусматривает возможность проведения археологических полевых работ в порядке, установленном Федеральным законом от 25 июня 2002 года № 73-ФЗ «Об объектах культурного наследия (памятниках истории и культуры) народов Российской Федерации», земляных, строительных, мелиоративных, хозяйственных работ и иных работ при условии обеспечения сохранности объекта археологического наследия, а также обеспечения к нему доступа граждан.

Проектирование и проведение землеустроительных, земляных, строительных, мелиоративных, хозяйственных и иных работ за исключением работ по сохранению объекта культурного наследия проводится при условии реализации согласованных с региональным органом охраны объектов культурного наследия обязательных разделов об обеспечении сохранности объекта культурного наследия в проектах проведения таких работ или проектов обеспечения сохранности объекта археологического наследия либо плана проведения спасательных археологических полевых работ, включающих оценку воздействия проводимых работ на объект археологического наследия.