



Зарегистрирован в ИОГКУ «Институт
муниципальной правовой информации
имени М.М. Сперанского»
Государственная регистрация
от 03.03.2026 № 04-0293/26

СЛУЖБА ПО ОХРАНЕ ОБЪЕКТОВ КУЛЬТУРНОГО НАСЛЕДИЯ
ИРКУТСКОЙ ОБЛАСТИ

ПРИКАЗ

«26» февраля 2026 года

№ 76-31 -спр

Иркутск

**О внесении изменений в приложения 1, 2 к приказу службы по охране
объектов культурного наследия Иркутской области
от 21 декабря 2020 года № 427-спр**

В соответствии с пунктом 6 статьи 3.1 Федерального закона от 25 июня 2002 года № 73-ФЗ «Об объектах культурного наследия (памятниках истории и культуры) народов Российской Федерации», пунктом 4 статьи 17 Федерального закона от 22 октября 2014 года № 315-ФЗ «О внесении изменений в Федеральный закон «Об объектах культурного наследия (памятниках истории и культуры) народов Российской Федерации» и отдельные законодательные акты Российской Федерации», руководствуясь статьей 21 Устава Иркутской области, Положением о службе по охране объектов культурного наследия Иркутской области, утвержденным постановлением Правительства Иркутской области от 9 марта 2010 года № 31-пп, учитывая результаты археологических полевых работ, подтверждающих отсутствие предмета охраны объекта археологического наследия федерального значения «Стоянка «Военный госпиталь» в границах земельных участков с кадастровым номером 38:36:000013:1656, расположенного по адресу: Российская Федерация, Иркутская обл., г. Иркутск, Куйбышевский район, ул. Фельдшерская, 24; 38:36:000013:23463, расположенного по адресу: Российская Федерация, Иркутская область, г. Иркутск, ул. Пшеничная, 43,

ПРИКАЗЫВАЮ:

1. Внести в приложения 1, 2 к приказу службы по охране объектов культурного наследия Иркутской области от 21 декабря 2020 года № 427-спр «Об утверждении границ территории, предмета охраны, режима использования территории объекта археологического наследия федерального значения» следующие изменения:

- 1) изложить приложение 1 в новой редакции (прилагается);
- 2) в приложении 2 цифры «510 361» заменить цифрами «509 481».

2. Настоящий приказ подлежит официальному опубликованию в общественно-политической газете «Областная», сетевом издании

«Официальный интернет-портал правовой информации Иркутской области» (ogirk.ru), а также на «Официальном интернет-портале правовой информации» (www.pravo.gov.ru), после его государственной регистрации.

3. Настоящий приказ вступает в силу после дня его государственной регистрации.

Руководитель службы по охране
объектов культурного наследия
Иркутской области



Р.А. Дячук

Приложение 1
к приказу службы по охране объектов культурного
наследия Иркутской области
от «26» *Февраль* 2026 года № 76-31 -спр

«Приложение 1
к приказу службы по охране объектов культурного
наследия Иркутской области
от 21 декабря 2020 года № 427-спр

**Схема границ территории
объекта культурного (археологического) наследия федерального значения
«Стоянка «Военный госпиталь»**

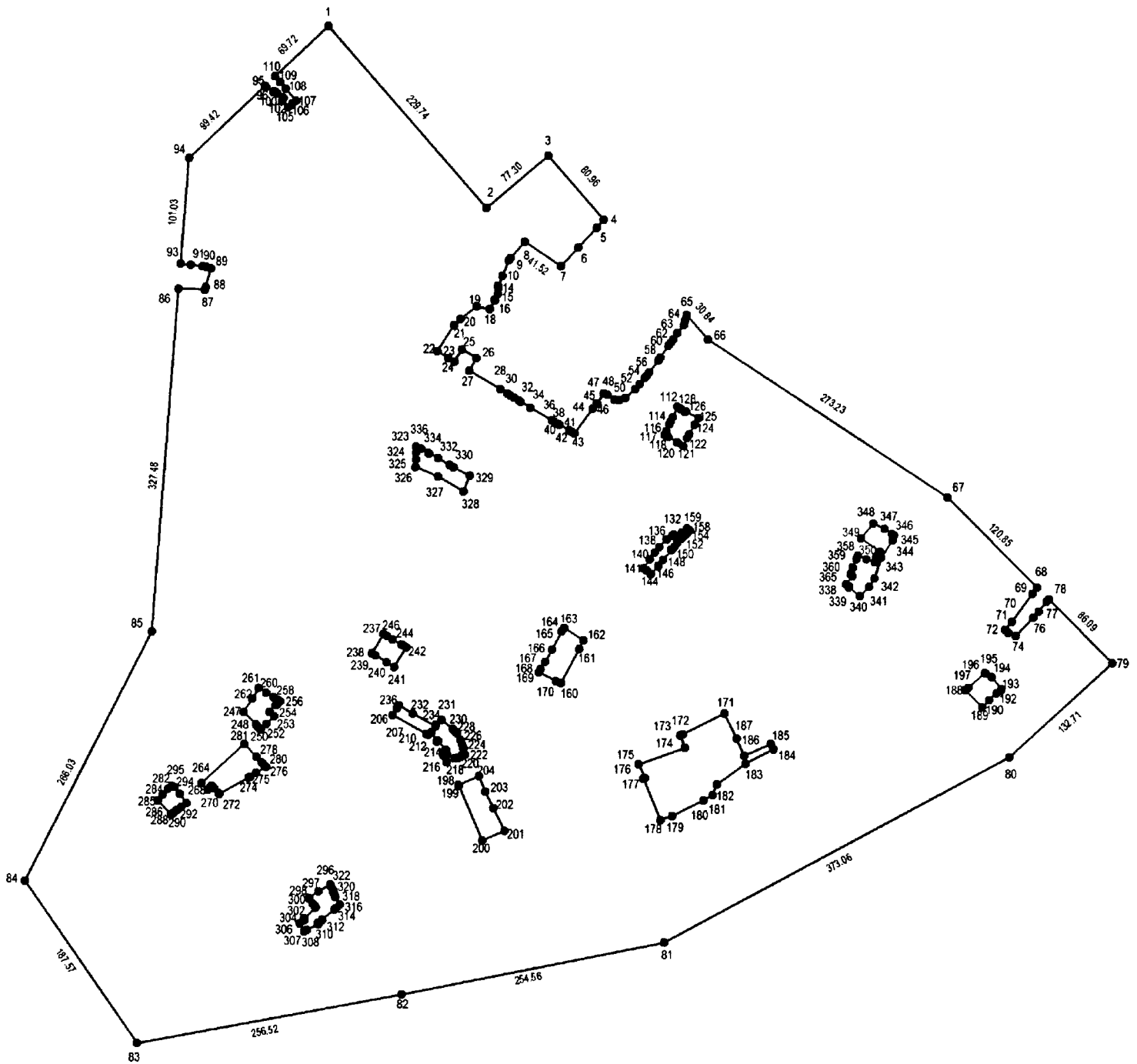
Местоположение: Иркутская область, г. Иркутск, Правобережный округ. Территория объекта ограничена улицами Радищева, Киренская, Спартаковская, Ивана Кочубея, Пархоменко

Площадь: 509 481 кв. м



МАСШТАБ 1:6000

Схема границ территории объекта культурного (археологического) наследия федерального значения – «Стоянка «Военный госпиталь»



МАСШТАБ 1:10000

Перечень координат поворотных (характерных) точек границ территории объекта культурного наследия федерального значения «Стоянка «Военный госпиталь»»

Сведения о местоположении границ территории объекта археологического наследия				
Система координат - МСК 38 зона 3				
Сведения о характерных точках границ				
Обозначение характерных точек границ	Координаты, (м)		длина, (м)	Значение погрешности определения координат в системе координат, установленной для ведения ГКН, (м)
	Х широта	У долгота		
1	2	3	4	6
1	387422.40	3336786.67	229.74	Пересчет координат производился в соответствии с ГОСТ 32453-2017
2	387248.80	3336937.15	77.30	
3	387298.90	3336996.02	80.96	
4	387237.80	3337049.14	10.30	
5	387230.00	3337042.41	25.67	
6	387211.30	3337024.83	24.00	
7	387193.80	3337008.41	41.52	
8	387216.90	3336973.91	20.64	
9	387201.40	3336960.28	2.71	
10	387199.20	3336958.70	15.89	
11	387184.60	3336952.42	10.55	
12	387174.90	3336948.28	0.44	
13	387175.00	3336947.85	2.52	
14	387172.50	3336948.15	5.41	
15	387167.10	3336947.77	6.30	
16	387161.60	3336944.69	0.66	
17	387161.20	3336945.22	9.34	
18	387153.20	3336940.40	12.58	
19	387155.30	3336928.00	19.89	
20	387143.20	3336912.22	8.12	
21	387137.80	3336906.16	29.21	
22	387113.10	3336890.56	11.98	
23	387106.30	3336900.42	7.14	
24	387102.60	3336906.53	13.84	
25	387114.50	3336913.59	16.20	
26	387106.30	3336927.56	13.86	
27	387094.20	3336920.80	34.27	
28	387076.70	3336950.26	7.62	
29	387072.80	3336956.81	4.01	
30	387070.80	3336960.29	4.01	
31	387068.80	3336963.77	5.73	
32	387065.70	3336968.59	1.34	
33	387064.70	3336969.48	11.08	
34	387059.20	3336979.10	24.12	
35	387046.80	3336999.79	1.99	
36	387045.80	3337001.51	3.61	
37	387044.00	3337004.64	1.85	
38	387043.10	3337006.26	0.69	
39	387042.80	3337006.88	10.53	
40	387037.60	3337016.04	0.62	
41	387037.30	3337016.58	2.02	
42	387036.30	3337018.33	2.94	
43	387034.80	3337020.86	28.98	
44	387058.10	3337038.09	6.42	
45	387063.30	3337041.85	1.12	
46	387062.70	3337042.80	11.91	
47	387072.80	3337049.11	4.04	
48	387071.10	3337052.77	7.66	
49	387066.52	3337058.91	4.72	

Сведения о местоположении границ территории объекта археологического наследия				
Система координат - МСК 38 зона 3				
Сведения о характерных точках границ				
Обозначение характерных точек границ	Координаты, (м)		длина, (м)	Значение погрешности определения координат в системе координат, установленной для ведения ГКН, (м)
	Х широта	У долгота		
1	2	3	4	6
50	387066.19	3337063.62	5.92	Пересчет координат производился в соответствии с ГОСТ 32453-2017
51	387068.23	3337069.18	12.97	
52	387076.86	3337078.86	6.01	
53	387081.37	3337082.83	8.30	
54	387087.60	3337088.32	1.97	
55	387089.16	3337089.52	4.04	
56	387092.36	3337091.98	14.47	
57	387103.85	3337100.77	3.54	
58	387106.75	3337102.80	13.60	
59	387117.90	3337110.59	3.33	
60	387120.57	3337112.58	4.00	
61	387123.78	3337114.97	7.73	
62	387130.34	3337119.06	9.55	
63	387137.68	3337125.17	4.05	
64	387141.60	3337126.20	5.81	
65	387147.22	3337127.69	30.84	
66	387123.94	3337147.91	273.23	
67	386973.60	3337376.06	120.85	
68	386887.96	3337461.33	7.84	
69	386881.51	3337456.87	32.45	
70	386855.52	3337437.44	10.15	
71	386847.78	3337430.88	0.01	
72	386847.77	3337430.87	4.34	
73	386844.67	3337433.91	7.89	
74	386841.48	3337441.13	24.19	
75	386859.11	3337457.70	7.89	
76	386864.93	3337463.03	12.30	
77	386874.66	3337470.56	2.84	
78	386876.78	3337472.45	86.09	
79	386815.77	3337533.19	132.71	
80	386726.33	3337435.15	373.06	
81	386550.01	3337106.39	254.56	
82	386500.88	3336856.62	256.52	
83	386454.37	3336604.35	187.57	
84	386608.88	3336498.00	266.03	
85	386845.95	3336618.71	327.48	
86	387172.43	3336644.31	24.71	
87	387171.15	3336668.99	2.69	
88	387173.73	3336669.75	18.67	
89	387191.66	3336674.97	4.78	
90	387192.87	3336670.35	3.25	
91	387193.41	3336667.15	11.46	
92	387195.31	3336655.85	9.72	
93	387196.18	3336646.17	101.03	
94	387296.90	3336654.07	99.42	
95	387365.25	3336726.27	1.66	
96	387364.13	3336727.49	8.52	
97	387359.18	3336734.43	1.35	
98	387360.28	3336735.22	1.50	
99	387359.43	3336736.46	1.89	
100	387358.37	3336738.03	0.26	
101	387358.15	3336737.89	6.45	

Сведения о местоположении границ территории объекта археологического наследия				
Система координат - МСК 38 зона 3				
Сведения о характерных точках границ				
Обозначение характерных точек границ	Координаты, (м)		длина, (м)	Значение погрешности определения координат в системе координат, установленной для ведения ГКН, (м)
	Х широта	У долгота		
1	2	3	4	6
102	387354.65	3336743.31	1.29	Пересчет координат производился в соответствии с ГОСТ 32453-201
103	387353.51	3336743.92	2.76	
104	387351.09	3336742.60	8.20	
105	387345.23	3336748.34	5.36	
106	387348.59	3336752.51	4.25	
107	387351.19	3336755.87	15.09	
108	387362.73	3336746.14	8.32	
109	387368.89	3336740.55	7.20	
110	387374.50	3336736.04	69.70	
1	387422.40	3336786.67		
112	387059.91	3337118.99	11.08	
113	387049.89	3337114.27	4.22	
114	387046.00	3337112.64	2.95	
115	387043.38	3337111.29	7.32	
116	387036.63	3337108.46	3.91	
117	387033.06	3337106.87	4.14	
118	387030.81	3337110.34	9.69	
119	387026.04	3337118.78	0.74	
120	387025.71	3337119.44	6.02	
121	387022.54	3337124.56	8.54	
122	387030.26	3337128.21	3.93	
123	387033.62	3337130.24	10.11	
124	387042.50	3337135.07	7.22	
125	387048.67	3337138.81	13.19	
126	387055.29	3337127.40	1.34	
127	387055.14	3337126.07	4.81	
128	387057.51	3337121.89	0.56	
129	387058.01	3337122.15	3.69	
112	387059.91	3337118.99		
130	386944.42	3337128.21	6.32	
131	386939.30	3337124.51	1.63	
132	386940.27	3337123.20	6.14	
133	386935.36	3337119.52	5.00	
134	386938.33	3337115.50	1.90	
135	386936.96	3337114.18	6.02	
136	386933.75	3337109.09	0.59	
137	386933.81	3337108.50	9.88	
138	386926.64	3337101.70	7.57	
139	386920.58	3337097.17	7.41	
140	386914.62	3337092.77	10.72	
141	386906.03	3337086.36	4.01	
142	386903.95	3337089.79	0.24	
143	386904.13	3337089.95	5.28	
144	386900.58	3337093.86	10.32	
145	386908.20	3337100.82	0.35	
146	386908.39	3337100.53	7.58	
147	386914.07	3337105.55	12.34	
148	386923.44	3337113.58	0.69	
149	386923.79	3337112.99	3.96	
150	386926.56	3337115.82	4.30	
151	386929.77	3337118.68	6.00	

Сведения о местоположении границ территории объекта археологического наследия				
Система координат - МСК 38 зона 3				
Сведения о характерных точках границ				
Обозначение характерных точек границ	Координаты, (м)		длина, (м)	Значение погрешности определения координат в системе координат, установленной для ведения ГКН, (м)
	Х широта	У долгота		
1	2	3	4	6
152	386934.26	3337122.66	1.15	Пересчет координат производился в соответствии с ГОСТ 32453-2017
153	386934.80	3337123.67	3.77	
154	386937.67	3337126.12	0.07	
155	386937.63	3337126.18	1.92	
156	386938.90	3337127.62	0.23	
157	386938.75	3337127.80	4.64	
158	386942.18	3337130.93	0.14	
159	386942.26	3337130.82	3.39	
130	386944.42	3337128.21		
160	386796.72	3337008.55	37.01	
161	386829.57	3337025.60	9.02	
162	386837.55	3337029.81	21.68	
163	386849.29	3337011.58	0.61	
164	386849.43	3337010.99	4.03	
165	386845.90	3337009.05	19.32	
166	386828.94	3336999.80	13.40	
167	386817.44	3336992.92	8.84	
168	386809.85	3336988.38	3.10	
169	386807.19	3336986.78	18.61	
170	386798.91	3337003.45	5.55	
160	386796.72	3337008.55		
171	386768.15	3337163.90	44.36	
172	386748.25	3337124.25	2.94	
173	386747.20	3337121.50	12.55	
174	386735.60	3337126.30	47.01	
175	386719.60	3337082.10	14.50	
176	386706.40	3337088.10	1.88	
177	386705.70	3337086.35	42.79	
178	386666.20	3337102.80	11.74	
179	386670.30	3337113.80	33.50	
180	386685.30	3337143.75	9.82	
181	386689.95	3337152.40	11.16	
182	386700.35	3337156.45	33.99	
183	386720.25	3337184.00	30.05	
184	386733.95	3337210.75	5.70	
185	386739.05	3337208.20	27.88	
186	386727.55	3337182.80	18.03	
187	386743.90	3337175.20	26.75	
171	386768.15	3337163.90		
188	386790.51	3337393.00	22.95	
189	386774.10	3337409.04	9.56	
190	386780.77	3337415.89	9.44	
191	386787.35	3337422.66	5.01	
192	386789.92	3337426.96	1.55	
193	386791.42	3337427.35	14.41	
194	386802.45	3337418.08	6.64	
195	386806.05	3337412.50	0.85	
196	386806.52	3337411.79	21.01	
197	386792.55	3337396.10	3.71	

Сведения о местоположении границ территории объекта археологического наследия				
Система координат - МСК 38 зона 3				
Сведения о характерных точках границ				
Обозначение характерных точек границ	Координаты, (м)		длина, (м)	Значение погрешности определения координат в системе координат, установленной для ведения ГКН, (м)
	Х широта	У долгота		
1	2	3	4	6
188	386790.51	3337393.00		
198	386699.67	3336910.31	0.57	
199	386699.15	3336910.54	56.93	
200	386646.92	3336933.20	23.08	
201	386656.37	3336954.26	24.04	
202	386678.07	3336943.92	17.54	
203	386693.81	3336936.17	15.68	
204	386708.26	3336930.09	0.11	
205	386708.36	3336930.05	21.57	
198	386699.67	3336910.31		
206	386766.60	3336847.77	36.99	
207	386748.49	3336880.02	2.20	
208	386747.69	3336882.07	3.39	
209	386749.91	3336884.63	10.23	
210	386741.26	3336890.09	1.27	
211	386742.06	3336891.08	11.57	
212	386733.17	3336898.49	0.76	
213	386732.86	3336897.80	4.24	
214	386728.96	3336899.47	3.32	
215	386727.66	3336896.41	6.46	
216	386721.72	3336898.95	8.54	
217	386725.11	3336906.79	3.56	
218	386726.35	3336910.13	0.44	
219	386725.98	3336910.37	3.32	
220	386727.27	3336913.43	0.41	
221	386727.67	3336913.36	1.56	
222	386728.28	3336914.80	2.36	
223	386728.98	3336917.05	5.97	
224	386734.70	3336915.34	1.04	
225	386735.70	3336915.04	3.46	
226	386738.97	3336913.91	4.30	
227	386743.02	3336912.48	6.83	
228	386748.92	3336909.03	2.96	
229	386751.19	3336907.13	2.77	
230	386753.00	3336905.03	13.54	
231	386761.81	3336894.75	7.09	
232	386757.50	3336889.12	1.57	
233	386755.93	3336889.12	25.21	
234	386767.92	3336866.94	15.32	
235	386776.17	3336854.03	3.71	
236	386773.12	3336851.91	7.72	
206	386766.60	3336847.77		
237	386843.80	3336839.37	21.57	
238	386825.42	3336828.09	3.83	
239	386823.45	3336831.38	12.95	
240	386816.61	3336842.38	8.13	
241	386812.03	3336849.10	22.16	
242	386830.83	3336860.84	3.32	
243	386832.75	3336858.13	1.91	

Пересчет координат производился
в соответствии с
ГОСТ 32453-20177

Сведения о местоположении границ территории объекта археологического наследия				
Система координат - МСК 38 зона 3				
Сведения о характерных точках границ				
Обозначение характерных точек границ	Координаты, (м)		длина, (м)	Значение погрешности определения координат в системе координат, установленной для ведения ГКН, (м)
	Х широта	У долгота		
1	2	3	4	6
244	386833.48	3336856.37	9.66	Пересчет координат производился в соответствии с ГОСТ 32453-2017
245	386838.34	3336848.02	7.03	
246	386842.22	3336842.16	3.21	
237	386843.80	3336839.37		
247	386769.31	3336706.19	16.24	
248	386757.79	3336717.64	3.30	
249	386755.40	3336719.92	3.63	
250	386752.68	3336722.32	7.29	
251	386757.88	3336727.43	10.63	
252	386765.19	3336735.15	6.10	
253	386769.23	3336730.58	9.33	
254	386776.25	3336736.73	0.76	
255	386775.90	3336737.41	1.08	
256	386776.75	3336738.07	3.72	
257	386779.64	3336740.41	2.31	
258	386780.96	3336738.51	4.97	
259	386783.62	3336734.31	7.92	
260	386787.85	3336727.62	8.64	
261	386792.49	3336720.33	12.00	
262	386782.25	3336714.07	15.15	
247	386769.31	3336706.19		
263	386701.85	3336666.09	8.44	
264	386695.93	3336672.10	3.37	
265	386698.19	3336674.60	0.23	
266	386698.37	3336674.45	1.32	
267	386699.32	3336675.37	1.60	
268	386698.42	3336676.69	1.52	
269	386697.43	3336677.84	0.70	
270	386696.88	3336678.27	6.16	
271	386692.06	3336682.10	1.06	
272	386691.24	3336682.77	31.76	
273	386706.79	3336710.46	1.87	
274	386707.38	3336712.23	6.91	
275	386711.42	3336717.83	11.01	
276	386716.90	3336727.38	2.46	
277	386718.82	3336725.84	0.52	
278	386719.09	3336725.39	3.75	
279	386721.85	3336722.85	6.73	
280	386726.76	3336718.24	17.01	
281	386738.94	3336706.36	54.75	
263	386701.85	3336666.09		
282	386699.12	3336637.57	4.66	
283	386696.16	3336633.97	7.21	
284	386690.93	3336629.01	7.79	
285	386684.94	3336624.03	18.07	
286	386672.13	3336636.78	0.47	
287	386672.38	3336637.18	1.55	
288	386673.02	3336638.59	0.32	
289	386672.82	3336638.84	2.89	

Сведения о местоположении границ территории объекта археологического наследия				
Система координат - МСК 38 зона 3				
Сведения о характерных точках границ				
Обозначение характерных точек границ	Координаты, (м)		длина, (м)	Значение погрешности определения координат в системе координат, установленной для ведения ГКН, (м)
	Х широта	У долгота		
1	2	3	4	6
290	386674.70	3336641.03	2.88	Пересчет координат производился в соответствии с ГОСТ 32453-2017
291	386676.68	3336643.12	4.25	
292	386678.95	3336646.71	6.29	
293	386682.60	3336651.83	11.31	
294	386691.60	3336644.98	8.07	
295	386697.84	3336639.87	2.63	
282	386699.12	3336637.57		
296	386605.57	3336788.51	13.14	
297	386598.86	3336777.21	10.93	
298	386592.89	3336768.06	1.49	
299	386591.51	3336768.63	5.33	
300	386587.22	3336771.79	2.77	
301	386584.99	3336773.43	2.06	
302	386583.33	3336774.65	14.68	
303	386573.02	3336764.20	1.35	
304	386572.19	3336763.14	1.04	
305	386571.40	3336763.82	5.42	
306	386568.25	3336759.41	8.43	
307	386560.73	3336763.23	3.06	
308	386562.26	3336765.88	0.58	
309	386561.71	3336766.06	12.63	
310	386567.34	3336777.37	1.33	
311	386568.56	3336776.84	4.53	
312	386571.11	3336780.59	0.62	
313	386571.72	3336780.69	15.29	
314	386581.31	3336792.60	1.95	
315	386582.46	3336794.18	4.78	
316	386586.07	3336797.31	8.01	
317	386593.20	3336793.67	1.68	
318	386594.74	3336792.99	2.12	
319	386596.63	3336792.02	2.77	
320	386599.06	3336790.70	1.01	
321	386599.91	3336791.25	4.00	
322	386603.54	3336789.56	2.29	
296	386605.57	3336788.51		
323	387021.72	3336870.34	5.46	
324	387016.26	3336870.19	6.40	
325	387009.86	3336869.99	7.41	
326	387002.47	3336869.50	23.25	
327	386993.72	3336891.04	28.44	
328	386979.32	3336915.57	16.43	
329	386994.60	3336921.61	17.83	
330	387002.35	3336905.55	0.51	
331	387002.86	3336905.49	3.58	
332	387004.56	3336902.34	13.33	
333	387011.17	3336890.77	9.01	
334	387015.47	3336882.85	0.94	
335	387015.91	3336882.02	7.90	
336	387019.97	3336875.24	5.20	
323	387021.72	3336870.34		

Сведения о местоположении границ территории объекта археологического наследия				
Система координат - МСК 38 зона 3				
Сведения о характерных точках границ				
Обозначение характерных точек границ	Координаты, (м)		длина, (м)	Значение погрешности определения координат в системе координат, установленной для ведения ГКН, (м)
	Х широта	У долгота		
1	2	3	4	6
337	386890.96	3337279.56	3.74	Пересчет координат производился в соответствии с ГОСТ 32453-2017
338	386888.71	3337282.55	0.86	
339	386888.02	3337282.03	13.68	
340	386879.80	3337292.96	12.21	
341	386888.39	3337301.64	9.10	
342	386896.19	3337306.32	21.08	
343	386916.08	3337313.30	19.41	
344	386932.26	3337324.03	5.54	
345	386937.61	3337325.48	2.69	
346	386938.82	3337323.08	8.58	
347	386943.67	3337316.00	11.76	
348	386948.77	3337305.40	18.48	
349	386934.33	3337293.87	22.09	
350	386922.01	3337312.20	6.63	
351	386916.88	3337308.00	2.79	
352	386914.09	3337307.89	1.29	
353	386913.35	3337308.95	1.05	
354	386912.44	3337308.43	1.09	
355	386912.92	3337307.45	1.39	
356	386911.66	3337306.86	8.65	
357	386914.53	3337298.70	8.80	
358	386918.13	3337290.67	3.88	
359	386914.58	3337289.10	8.41	
360	386906.89	3337285.69	0.36	
361	386906.75	3337286.02	6.73	
362	386900.51	3337283.49	1.09	
363	386900.09	3337284.50	1.92	
364	386898.59	3337285.70	9.42	
365	386891.08	3337280.02	0.48	
337	386890.96	3337279.56		

Сведения о местоположении границ территории объекта археологического наследия			
Система координат - WGS-84			
Сведения о характерных точках границ			
Обозначение характерных точек границ	Координаты, (м)		длина, (м)
	Х широта	У долгота	
1	2	3	4
1	52°18'29.5441"	104°18'19.0228"	69.73
2	52°18'31.0656"	104°18'21.7390"	0.03
3	52°18'31.0646"	104°18'21.7389"	229.74
4	52°18'25.3639"	104°18'29.5184"	77.30
5	52°18'26.9509"	104°18'32.6714"	80.96
6	52°18'24.9443"	104°18'35.4176"	10.30
7	52°18'24.6959"	104°18'35.0552"	25.67
8	52°18'24.1010"	104°18'34.1102"	24.00
9	52°18'23.5444"	104°18'33.2275"	41.52
10	52°18'24.3112"	104°18'31.4285"	20.64
11	52°18'23.8176"	104°18'30.6949"	2.71

Сведения о местоположении границ территории объекта археологического наследия			
Система координат - WGS-84			
Сведения о характерных точках границ			
Обозначение характерных точек границ	Координаты, (м)		длина, (м)
	Х широта	У долгота	
1	2	3	4
12	52°18'23.7473"	104°18'30.6095"	15.89
13	52°18'23.2787"	104°18'30.2645"	10.55
14	52°18'22.9673"	104°18'30.0371"	0.44
15	52°18'22.9708"	104°18'30.0145"	2.52
16	52°18'22.8897"	104°18'30.0280"	5.41
17	52°18'22.7153"	104°18'30.0029"	6.30
18	52°18'22.5391"	104°18'29.8353"	0.66
19	52°18'22.5259"	104°18'29.8629"	9.34
20	52°18'22.2699"	104°18'29.6011"	12.58
21	52°18'22.3449"	104°18'28.9487"	19.89
22	52°18'21.9625"	104°18'28.1048"	8.12
23	52°18'21.7913"	104°18'27.7801"	29.21
24	52°18'21.0012"	104°18'26.9340"	11.98
25	52°18'20.7757"	104°18'27.4479"	7.14
26	52°18'20.6525"	104°18'27.7669"	13.84
27	52°18'21.0334"	104°18'28.1505"	16.20
28	52°18'20.7602"	104°18'28.8800"	13.86
29	52°18'20.3727"	104°18'28.5121"	34.27
30	52°18'19.7899"	104°18'30.0503"	7.62
31	52°18'19.6600"	104°18'30.3923"	4.01
32	52°18'19.5933"	104°18'30.5741"	4.01
33	52°18'19.5267"	104°18'30.7558"	5.73
34	52°18'19.4236"	104°18'31.0073"	1.34
35	52°18'19.3908"	104°18'31.0533"	11.08
36	52°18'19.2074"	104°18'31.5558"	24.12
37	52°18'18.7946"	104°18'32.6360"	1.99
38	52°18'18.7612"	104°18'32.7258"	3.61
39	52°18'18.7012"	104°18'32.8893"	1.85
40	52°18'18.6712"	104°18'32.9739"	0.69
41	52°18'18.6611"	104°18'33.0064"	10.53
42	52°18'18.4877"	104°18'33.4849"	0.62
43	52°18'18.4777"	104°18'33.5131"	2.02
44	52°18'18.4444"	104°18'33.6045"	2.94
45	52°18'18.3944"	104°18'33.7366"	28.98
46	52°18'19.1382"	104°18'34.6674"	6.42
47	52°18'19.3043"	104°18'34.8707"	1.12
48	52°18'19.2843"	104°18'34.9202"	11.91
49	52°18'19.6074"	104°18'35.2626"	4.04
50	52°18'19.5503"	104°18'35.4541"	7.66
51	52°18'19.3987"	104°18'35.7738"	4.72
52	52°18'19.3853"	104°18'36.0221"	5.92
53	52°18'19.4481"	104°18'36.3173"	12.97
54	52°18'19.7218"	104°18'36.8361"	6.01
55	52°18'19.8654"	104°18'37.0498"	8.30
56	52°18'20.0638"	104°18'37.3453"	1.97
57	52°18'20.1135"	104°18'37.4101"	4.04
58	52°18'20.2156"	104°18'37.5428"	14.47

Сведения о местоположении границ территории объекта археологического наследия			
Система координат - WGS-84			
Сведения о характерных точках границ			
Обозначение характерных точек границ	Координаты, (м)		длина, (м)
	Х широта	У долгота	
1	2	3	4
59	52°18'20.5823"	104°18'38.0173"	3.54
60	52°18'20.6749"	104°18'38.1272"	13.60
61	52°18'21.0311"	104°18'38.5486"	3.33
62	52°18'21.1163"	104°18'38.6561"	4.00
63	52°18'21.2188"	104°18'38.7852"	7.73
64	52°18'21.4286"	104°18'39.0071"	9.55
65	52°18'21.6626"	104°18'39.3363"	4.05
66	52°18'21.7888"	104°18'39.3943"	5.81
67	52°18'21.9697"	104°18'39.4782"	30.84
68	52°18'21.2052"	104°18'40.5234"	273.23
69	52°18'16.2120"	104°18'52.4217"	120.85
70	52°18'13.3932"	104°18'56.8409"	7.84
71	52°18'13.1871"	104°18'56.5995"	32.45
72	52°18'12.3576"	104°18'55.5501"	10.15
73	52°18'12.1110"	104°18'55.1967"	0.01
74	52°18'12.1107"	104°18'55.1962"	4.34
75	52°18'12.0087"	104°18'55.3537"	7.89
76	52°18'11.9014"	104°18'55.7316"	24.19
77	52°18'12.4621"	104°18'56.6224"	7.89
78	52°18'12.6473"	104°18'56.9091"	12.30
79	52°18'12.9577"	104°18'57.3155"	2.84
80	52°18'13.0252"	104°18'57.4172"	86.09
81	52°18'11.0170"	104°19'0.5650"	132.71
82	52°18'8.1803"	104°18'55.3086"	373.06
83	52°18'2.6651"	104°18'37.7985"	254.56
84	52°18'1.2183"	104°18'24.5750"	256.52
85	52°17'59.8572"	104°18'11.2223"	187.57
86	52°18'4.9151"	104°18'5.7541"	266.03
87	52°18'12.5147"	104°18'12.3422"	327.48
88	52°18'23.0602"	104°18'13.9952"	24.71
89	52°18'23.0048"	104°18'15.2963"	2.69
90	52°18'23.0878"	104°18'15.3388"	18.67
91	52°18'23.6648"	104°18'15.6309"	4.78
92	52°18'23.7066"	104°18'15.3882"	3.25
93	52°18'23.7258"	104°18'15.2198"	11.46
94	52°18'23.7937"	104°18'14.6253"	9.72
95	52°18'23.8274"	104°18'14.1153"	101.03
96	52°18'27.0807"	104°18'14.6255"	99.43
97	52°18'29.2504"	104°18'18.4987"	1.66
98	52°18'29.2135"	104°18'18.5620"	8.52
99	52°18'29.0495"	104°18'18.9237"	1.35
100	52°18'29.0846"	104°18'18.9664"	1.50
101	52°18'29.0564"	104°18'19.0310"	1.89
102	52°18'29.0212"	104°18'19.1129"	0.26
103	52°18'29.0142"	104°18'19.1053"	6.45
104	52°18'28.8979"	104°18'19.3880"	1.29
105	52°18'28.8607"	104°18'19.4192"	2.76

Сведения о местоположении границ территории объекта археологического наследия			
Система координат - WGS-84			
Сведения о характерных точках границ			
Обозначение характерных точек границ	Координаты, (м)		длина, (м)
	Х широта	У долгота	
1	2	3	4
106	52°18'28.7832"	104°18'19.3473"	8.20
107	52°18'28.5904"	104°18'19.6447"	5.36
108	52°18'28.6967"	104°18'19.8679"	4.25
109	52°18'28.7789"	104°18'20.0476"	15.09
110	52°18'29.1576"	104°18'19.5449"	8.32
112	52°18'19.1506"	104°18'38.9378"	11.08
113	52°18'18.8292"	104°18'38.6795"	4.22
114	52°18'18.7043"	104°18'38.5898"	2.95
115	52°18'18.6204"	104°18'38.5162"	7.32
116	52°18'18.4036"	104°18'38.3605"	3.91
117	52°18'18.2891"	104°18'38.2733"	4.14
118	52°18'18.2143"	104°18'38.4543"	9.69
119	52°18'18.0552"	104°18'38.8952"	0.74
120	52°18'18.0442"	104°18'38.9297"	6.02
121	52°18'17.9387"	104°18'39.1970"	8.54
122	52°18'18.1863"	104°18'39.3967"	3.93
123	52°18'18.2939"	104°18'39.5070"	10.11
124	52°18'18.5783"	104°18'39.7701"	7.22
125	52°18'18.7758"	104°18'39.9732"	13.19
126	52°18'18.9964"	104°18'39.3773"	1.34
127	52°18'18.9923"	104°18'39.3070"	4.81
128	52°18'19.0713"	104°18'39.0886"	0.56
129	52°18'19.0874"	104°18'39.1028"	3.69
130	52°18'15.4098"	104°18'39.3168"	6.32
131	52°18'15.2463"	104°18'39.1168"	1.63
132	52°18'15.2785"	104°18'39.0486"	6.14
133	52°18'15.1218"	104°18'38.8499"	5.00
134	52°18'15.2201"	104°18'38.6405"	1.90
135	52°18'15.1766"	104°18'38.5696"	6.02
136	52°18'15.0756"	104°18'38.2980"	0.59
137	52°18'15.0779"	104°18'38.2670"	9.88
138	52°18'14.8499"	104°18'37.9015"	7.57
139	52°18'14.6564"	104°18'37.6568"	7.41
140	52°18'14.4662"	104°18'37.4191"	10.72
141	52°18'14.1920"	104°18'37.0729"	4.01
142	52°18'14.1228"	104°18'37.2520"	0.24
143	52°18'14.1285"	104°18'37.2606"	5.28
144	52°18'14.0114"	104°18'37.4636"	10.32
145	52°18'14.2539"	104°18'37.8379"	0.35
146	52°18'14.2602"	104°18'37.8228"	7.58
147	52°18'14.4411"	104°18'38.0929"	12.34
148	52°18'14.7396"	104°18'38.5254"	0.69
149	52°18'14.7512"	104°18'38.4946"	3.96
150	52°18'14.8392"	104°18'38.6465"	4.30
151	52°18'14.9414"	104°18'38.8003"	6.00

Сведения о местоположении границ территории объекта археологического наследия			
Система координат - WGS-84			
Сведения о характерных точках границ			
Обозначение характерных точек границ	Координаты, (м)		длина, (м)
	Х широта	У долгота	
1	2	3	4
152	52°18'15.0844"	104°18'39.0145"	1.15
153	52°18'15.1013"	104°18'39.0683"	3.77
154	52°18'15.1927"	104°18'39.2003"	0.07
155	52°18'15.1914"	104°18'39.2034"	1.92
156	52°18'15.2316"	104°18'39.2806"	0.23
157	52°18'15.2267"	104°18'39.2899"	4.64
158	52°18'15.3358"	104°18'39.4583"	0.14
159	52°18'15.3385"	104°18'39.4525"	3.39
160	52°18'10.7007"	104°18'32.8657"	37.01
161	52°18'11.7535"	104°18'33.7959"	9.02
162	52°18'12.0093"	104°18'34.0254"	21.68
163	52°18'12.3994"	104°18'33.0745"	0.61
164	52°18'12.4042"	104°18'33.0435"	4.03
165	52°18'12.2912"	104°18'32.9378"	19.32
166	52°18'11.7479"	104°18'32.4340"	13.40
167	52°18'11.3798"	104°18'32.0603"	8.84
168	52°18'11.1369"	104°18'31.8137"	3.10
169	52°18'11.0518"	104°18'31.7268"	18.61
170	52°18'10.7745"	104°18'32.5987"	5.55
171	52°18'9.6880"	104°18'41.0358"	44.36
172	52°18'9.0670"	104°18'38.9253"	2.94
173	52°18'9.0346"	104°18'38.7792"	12.55
174	52°18'8.6567"	104°18'39.0217"	47.01
175	52°18'8.1643"	104°18'36.6747"	14.50
176	52°18'7.7340"	104°18'36.9790"	1.88
177	52°18'7.7123"	104°18'36.8860"	42.79
178	52°18'6.4253"	104°18'37.7172"	11.74
179	52°18'6.5517"	104°18'38.3014"	33.50
180	52°18'7.0197"	104°18'39.8955"	9.82
181	52°18'7.1652"	104°18'40.3563"	11.16
182	52°18'7.4993"	104°18'40.5796"	33.99
183	52°18'8.1272"	104°18'42.0517"	30.05
184	52°18'8.5551"	104°18'43.4759"	5.70
185	52°18'8.7215"	104°18'43.3461"	27.88
186	52°18'8.3640"	104°18'41.9952"	18.03
187	52°18'8.8972"	104°18'41.6095"	26.75
188	52°18'10.2803"	104°18'53.1446"	22.95
189	52°18'9.7403"	104°18'53.9756"	9.56
190	52°18'9.9522"	104°18'54.3432"	9.44
191	52°18'10.1611 "	104°18'54.7066"	5.01
192	52°18'10.2418"	104°18'54.9358"	1.55
193	52°18'10.2901"	104°18'54.9578"	14.41
194	52°18'10.6521"	104°18'54.4790"	6.64

195	52°18'10.7718"	104°18'54.1879"	0.85
Сведения о местоположении границ территории объекта археологического наследия			
Система координат - WGS-84			
Сведения о характерных точках границ			
Обозначение характерных точек границ	Координаты, (м)		длина, (м)
	Х широта	У долгота	
1	2	3	4
196	52°18'10.7874"	104°18'54.1509"	21.01
197	52°18'10.3445"	104°18'53.3100"	3.71
198	52°18'7.6176"	104°18'27.5922"	0.57
199	52°18'7.6006"	104°18'27.6039"	56.93
200	52°18'5.8984"	104°18'28.7509"	23.08
201	52°18'6.1920"	104°18'29.8709"	24.04
202	52°18'6.8998"	104°18'29.3455"	17.54
203	52°18'7.4133"	104°18'28.9512"	15.68
204	52°18'7.8842"	104°18'28.6438"	0.11
205	52°18'7.8874"	104°18'28.6418"	21.57
206	52°18'9.8180"	104°18'24.3546"	36.99
207	52°18'9.2139"	104°18'26.0394"	2.20
208	52°18'9.1869"	104°18'26.1468"	3.39
209	52°18'9.2572"	104°18'26.2839"	10.23
210	52°18'8.9743"	104°18'26.5640"	1.27
211	52°18'8.9996"	104°18'26.6170"	11.57
212	52°18'8.7079"	104°18'26.9997"	0.76
213	52°18'8.6982"	104°18'26.9630"	4.24
214	52°18'8.5711"	104°18'27.0475"	3.32
215	52°18'8.5308"	104°18'26.8848"	6.46
216	52°18'8.3373"	104°18'27.0133"	8.54
217	52°18'8.4424"	104°18'27.4301"	3.56
218	52°18'8.4807"	104°18'27.6075"	0.44
219	52°18'8.4685"	104°18'27.6198"	3.32
220	52°18'8.5085"	104°18'27.7825"	0.41
221	52°18'8.5215"	104°18'27.7791"	1.56
222	52°18'8.5404"	104°18'27.8557"	2.36
223	52°18'8.5618"	104°18'27.9750"	5.97
224	52°18'8.7478"	104°18'27.8901"	1.04
225	52°18'8.7803"	104°18'27.8752"	3.46
226	52°18'8.8867"	104°18'27.8186"	4.30
227	52°18'9.0185"	104°18'27.7470"	6.83
228	52°18'9.2113"	104°18'27.5704"	2.96
229	52°18'9.2858"	104°18'27.4723"	2.77
230	52°18'9.3456"	104°18'27.3631"	13.54
231	52°18'9.6364"	104°18'26.8289"	7.09
232	52°18'9.5002"	104°18'26.5279"	1.57
233	52°18'9.4494"	104°18'26.5264"	25.21
234	52°18'9.8498"	104°18'25.3673"	15.32
235	52°18'10.1240"	104°18'24.6938"	3.71
236	52°18'10.0266"	104°18'24.5791"	7.72
237	52°18'12.3198"	104°18'23.9830"	21.57

238	52°18'11.7318"	104°18'23.3708"	3.83
239	52°18'11.6662"	104°18'23.5425"	12.95

Сведения о местоположении границ территории объекта археологического наследия

Система координат - WGS-84

Сведения о характерных точках границ

Обозначение характерных точек границ	Координаты, (м)		длина, (м)
	Х широта	У долгота	
1	2	3	4
240	52°18'11.4387"	104°18'24.1166"	8.13
241	52°18'11.2867"	104°18'24.4669"	22.16
242	52°18'11.8881"	104°18'25.1038"	3.32
243	52°18'11.9518"	104°18'24.9626"	1.91
244	52°18'11.9764"	104°18'24.8704"	9.66
245	52°18'12.1383"	104°18'24.4343"	7.03
246	52°18'12.2671"	104°18'24.1287"	3.21
247	52°18'9.9861"	104°18'16.8870"	8.44
248	52°18'9.6070"	104°18'17.4804"	3.37
249	52°18'9.5284"	104°18'17.5985"	0.23
250	52°18'9.4391"	104°18'17.7226"	1.32
251	52°18'9.6044"	104°18'17.9971"	1.60
252	52°18'9.8364"	104°18'18.4112"	1.52
253	52°18'9.9697"	104°18'18.1738"	0.70
254	52°18'10.1933"	104°18'18.5048"	6.16
255	52°18'10.1816"	104°18'18.5403"	1.06
256	52°18'10.2087"	104°18'18.5759"	31.76
257	52°18'10.3008"	104°18'18.7021"	1.87
258	52°18'10.3446"	104°18'18.6031"	6.91
259	52°18'10.4330"	104°18'18.3839"	11.01
260	52°18'10.5736"	104°18'18.0349"	2.46
261	52°18'10.7279"	104°18'17.6545"	0.52
262	52°18'10.4002"	104°18'17.3147"	3.75
263	52°18'9.9861"	104°18'16.8870"	6.73
263	52°18'7.8269"	104°18'14.7087"	8.44
264	52°18'7.6320"	104°18'15.0203"	3.37
265	52°18'7.7037"	104°18'15.1543"	0.23
266	52°18'7.7096"	104°18'15.1466"	1.32
267	52°18'7.7398"	104°18'15.1960"	1.60
268	52°18'7.7099"	104°18'15.2648"	1.52
269	52°18'7.6773"	104°18'15.3246"	0.70
270	52°18'7.6592"	104°18'15.3468"	6.16
271	52°18'7.5012"	104°18'15.5444"	1.06
272	52°18'7.4743"	104°18'15.5790"	31.76
273	52°18'7.9615"	104°18'17.0544"	1.87
274	52°18'7.9796"	104°18'17.1483"	6.91
275	52°18'8.1071"	104°18'17.4475"	11.01
276	52°18'8.2789"	104°18'17.9565"	2.46
277	52°18'8.3419"	104°18'17.8770"	0.52
278	52°18'8.3509"	104°18'17.8535"	3.75
279	52°18'8.4416"	104°18'17.7220"	6.73
280	52°18'8.6030"	104°18'17.4833"	17.01
281	52°18'9.0037"	104°18'16.8678"	54.75

282	52°18'7.7548"	104°18'13.2014"	4.66
-----	---------------	-----------------	------

Сведения о местоположении границ территории объекта археологического наследия

Система координат - WGS-84

Сведения о характерных точках границ

Обозначение характерных точек границ	Координаты, (м)		длина, (м)
	Х широта	У долгота	
1	2	3	4
283	52°18'7.6611"	104°18'13.0088"	7.21
284	52°18'7.4947"	104°18'12.7422"	7.79
285	52°18'7.3038"	104°18'12.4739"	18.07
286	52°18'6.8822"	104°18'13.1348"	0.47
287	52°18'6.8901"	104°18'13.1561"	1.55
288	52°18'6.9100"	104°18'13.2311"	0.32
289	52°18'6.9034"	104°18'13.2441"	2.89
290	52°18'6.9630"	104°18'13.3614"	2.88
291	52°18'7.0258"	104°18'13.4735"	4.25
292	52°18'7.0972"	104°18'13.6650"	6.29
293	52°18'7.2124"	104°18'13.9385"	11.31
294	52°18'7.5073"	104°18'13.5854"	8.07
295	52°18'7.7121"	104°18'13.3216"	2.63
296	52°18'4.6432"	104°18'21.0786"	13.14
297	52°18'4.4326"	104°18'20.4762"	10.93
298	52°18'4.2447"	104°18'19.9879"	1.49
299	52°18'4.1997"	104°18'20.0167"	5.33
300	52°18'4.0592"	104°18'20.1794"	2.77
301	52°18'3.9861"	104°18'20.2639"	2.06
302	52°18'3.9317"	104°18'20.3267"	14.68
303	52°18'3.6042"	104°18'19.7658"	1.35
304	52°18'3.5779"	104°18'19.7091"	1.04
305	52°18'3.5520"	104°18'19.7442"	5.42
306	52°18'3.4526"	104°18'19.5087"	8.43
307	52°18'3.2072"	104°18'19.7032"	3.06
308	52°18'3.2552"	104°18'19.8445"	0.58
309	52°18'3.2373"	104°18'19.8534"	12.63
310	52°18'3.4130"	104°18'20.4554"	1.33
311	52°18'3.4527"	104°18'20.4286"	4.53
312	52°18'3.5331"	104°18'20.6288"	0.62
313	52°18'3.5528"	104°18'20.6346"	15.29
314	52°18'3.8562"	104°18'21.2719"	1.95
315	52°18'3.8925"	104°18'21.3563"	4.78
316	52°18'4.0075"	104°18'21.5248"	8.01
317	52°18'4.2402"	104°18'21.3394"	1.68
318	52°18'4.2903"	104°18'21.3049"	2.12
319	52°18'4.3520"	104°18'21.2555"	2.77
320	52°18'4.4314"	104°18'21.1881"	1.01
321	52°18'4.4586"	104°18'21.2179"	4.00
322	52°18'4.5769"	104°18'21.1321"	2.29
323	52°18' 18.0571"	104° 18' 25.7822"	5.46
324	52° 18' 17.8805"	104° 18' 25.7692"	6.40

325	52° 18' 17.6736"	104° 18' 25.7527"	7.41
326	52° 18' 17.4349"	104° 18' 25.7200"	23.25
327	52° 18' 17.1396"	104° 18' 26.8485"	28.44

Сведения о местоположении границ территории объекта археологического наследия			
Система координат - WGS-84			
Сведения о характерных точках границ			
Обозначение характерных точек границ	Координаты, (м)		длина, (м)
	Х широта	У долгота	
1	2	3	4
328	52° 18' 16.6599"	104° 18' 28.1294"	16.43
329	52° 18' 17.1507"	104° 18' 28.4623"	17.83
330	52° 18' 17.4105"	104° 18' 27.6221"	0.51
331	52° 18' 17.427"	104° 18' 27.6194"	3.58
332	52° 18' 17.4838"	104° 18' 27.4548"	13.33
333	52° 18' 17.7042"	104° 18' 26.8504"	9.01
334	52° 18' 17.8478"	104° 18' 26.4365"	0.94
335	52° 18' 17.8625"	104° 18' 26.3931"	7.90
336	52° 18' 17.9977"	104° 18' 26.0392"	5.20
337	52° 18' 13.5942"	104° 18' 47.2528"	3.74
338	52° 18' 13.5198"	104° 18' 47.4085"	0.86
339	52° 18' 13.4978"	104° 18' 47.3804"	13.68
340	52° 18' 13.2257"	104° 18' 47.9495"	12.21
341	52° 18' 13.4985"	104° 18' 48.4155"	9.10
342	52° 18' 13.7481"	104° 18' 48.6697"	21.08
343	52° 18' 14.3874"	104° 18' 49.0566"	19.41
344	52° 18' 14.9046"	104° 18' 49.6378"	5.54
345	52° 18' 15.0769"	104° 18' 49.7193"	2.69
346	52° 18' 15.1174"	104° 18' 49.5938"	8.58
347	52° 18' 15.2783"	104° 18' 49.2248"	11.76
348	52° 18' 15.4493"	104° 18' 48.6703"	18.48
349	52° 18' 14.9888"	104° 18' 48.0484"	22.09
350	52° 18' 14.5799"	104° 18' 49.0041"	6.63
351	52° 18' 14.4163"	104° 18' 48.7777"	2.79
352	52° 18' 14.3262"	104° 18' 48.7693"	1.29
353	52° 18' 14.3016"	104° 18' 48.8245"	1.05
354	52° 18' 14.2725"	104° 18' 48.7962"	1.09
355	52° 18' 14.2886"	104° 18' 48.7449"	1.39
356	52° 18' 14.2481"	104° 18' 48.7126"	8.65
357	52° 18' 14.3457"	104° 18' 48.2847"	8.80
358	52° 18' 14.4667"	104° 18' 47.8644"	3.88
359	52° 18' 14.3528"	104° 18' 47.7782"	8.41
360	52° 18' 14.1060"	104° 18' 47.5911"	0.36
361	52° 18' 14.1013"	104° 18' 47.6084"	6.73
362	52° 18' 13.9009"	104° 18' 47.4691"	1.09
363	52° 18' 13.8867"	104° 18' 47.5220"	1.92
364	52° 18' 13.8375"	104° 18' 47.5839"	9.42
365	52° 18' 13.5978"	104° 18' 47.2772"	0.48