



СЛУЖБА ПО ОХРАНЕ ОБЪЕКТОВ КУЛЬТУРНОГО НАСЛЕДИЯ
ИРКУТСКОЙ ОБЛАСТИ

П Р И К А З

« 26 » Февраль 2026 года

№ 76 - 30 - спр

г. Иркутск

**Об утверждении предмета охраны объекта культурного наследия
регионального значения**

В соответствии с подпунктом 10 пункта 2 статьи 33 Федерального закона от 25 июня 2002 года № 73-ФЗ «Об объектах культурного наследия (памятниках истории и культуры) народов Российской Федерации», руководствуясь статьей 21 Устава Иркутской области, подпунктом 1 пункта 6 Положения о службе по охране объектов культурного наследия Иркутской области, утвержденного постановлением Правительства Иркутской области от 9 марта 2010 года № 31-пп,

ПРИКАЗЫВАЮ:

1. Утвердить предмет охраны объекта культурного наследия регионального значения «Усадьба Гомолицкого», 1880–е гг. (вид объекта культурного наследия – ансамбль), расположенного по адресу: Иркутская область, городской округ город Иркутск, город Иркутск, улица Декабрьских Событий, дом 25, согласно приложению к настоящему приказу.

2. Настоящий приказ подлежит официальному опубликованию в сетевом издании «Официальный интернет-портал правовой информации Иркутской области» (www.ogirk.ru), а также на «Официальном интернет-портале правовой информации» (www.pravo.gov.ru) после его государственной регистрации.

3. Настоящий приказ вступает в силу после дня его государственной регистрации.

Руководитель службы по охране
объектов культурного наследия
Иркутской области

Р.А. Дячук

Предмет охраны
объекта культурного наследия регионального значения
«Усадьба Гомолицкого», 1880–е гг., расположенного по адресу:
Иркутская область, городской округ город Иркутск, город Иркутск,
улица Декабрьских Событий, дом 25

1. Градостроительные характеристики и месторасположение:

Усадьба располагается в историческом квартале № 18 Кировского районе г. Иркутска. Квартал № 18 представляет собой довольно компактный участок, трапециевидных очертаний в плане.

В составе ансамбля две постройки, поставленные по линии застройки улицы Декабрьских Событий:

- «Доходный дом», 1880–е гг. (лит. А);
- «Жилой дом», 1880–е гг. (лит. Б).

2. Объемно-планировочное построение:

«Доходный дом» (лит. А): Двухэтажный деревянный дом с каменным подвалом, прямоугольных очертаний в плане, состоящий из нескольких объемов. Основной объем представляет собой прямоугольный в плане объем, разделенный поперечной капитальной стеной. Со стороны дворового фасада примыкает пониженный дворовой пристрой под односкатной крышей, в которых помещаются лестницы. Основной объем перекрыт вальмовой крышей, пристрой – под односкатной крышей.

Входы в здание устроены со стороны бокового и дворового фасадов, через дворовой пониженный пристрой, вход в подвал также организован со стороны дворового фасада, через дощатый пристрой.

Сохранению также подлежат:

- конфигурация и габаритные размеры плана по внешнему контуру в пределах первоначальных конструкций;
- габариты и расположение капитальных бревенчатых стен;
- высотные отметки крыши;
- форма, количество, размеры и осевое расположение оконных и дверных проемов.

«Жилой дом» (лит. Б): Одноэтажный деревянный дом с мансардным этажом над частью здания и подвалом, сблокированный по боковому юго-восточному фасаду с соседним каменным зданием. Здание квадратное в плане, состоит из основного объема, дополненного входными пристроями. Со стороны улицы – одноэтажное, со стороны двора с мансардным этажом. Основной объем в одноэтажной части перекрыт вальмовой крышей, в части повышенного мансардного этажа – двускатной крышей, с щипцом на боковом фасаде.

Входные пристрои под односкатными крышами. Парадный вход с улицы устроен по правому флангу главного фасада. Дополнительные входы в здание организованы на боковом и дворовом фасадах дома, через

одноэтажные пристрой. Вход в подвал организован с улицы, через пристрой, устроенный на боковом фасаде.

Сохранению также подлежат:

- конфигурация и габаритные размеры плана по внешнему контуру в пределах первоначальных конструкций;
- габариты и расположение капитальных бревенчатых стен;
- высотные отметки крыши;
- форма, количество, размеры и осевое расположение оконных и дверных проемов.

3. Отделка и декоративно-художественное оформление фасадов:

«Доходный дом» (лит. А): Оформление фасадов выполнено в эклектичном стиле.

Бревенчатые стены обшиты узкой, горизонтально уложенной доской в основной плоскости стен. В подоконном и межэтажном уровнях устроена обшивка вертикально поставленной доской.

В завершении стен – широкий фриз из вертикально поставленной доски с нащельниками, свесы досок декорированы в технике пропильной резьбы. Карниз значительного выноса, подшивной, профилированный, украшен по свесу пропильным подзором с «сухариками».

Углы закрыты простыми гладкими лопатками.

Оконные проемы – прямоугольные, обрамлены наличниками с щипцовым сандриком, декорированным накладными фигурными элементами, лобань невысокая, также украшена накладным фигурным декором, по флангам лобань имеет вертикальные выступы, с фигурным завершением. Нижняя обвязка наличника – расширенная, украшена накладным фигурным декором с волнообразным краем и двумя ромбовидными розетками. Свесы боковых стоек – удлиненные, с фигурным завершением.

Наличники в 1 этаже оснащены двустворчатыми филенчатыми трехчастными ставнями.

На боковом фасаде устроен деревянный козырек над входом, опирающийся на простые деревянные столбики квадратного сечения.

Материалы исполнения:

- стены – бревенчатые;
- цоколь – обшивка вертикальной доской, отделен профилированным отливом;
- декоративные элементы – деревянные;
- двери, окна – деревянные;

«Жилой дом» (лит. Б): Оформление фасадов выполнено в эклектичном стиле.

Бревенчатые стены обшиты горизонтально уложенной широкой калеванной доской в основной плоскости стен. Цоколь каменный, высокий, гладко оштукатурен.

В завершении стен – широкий фриз из вертикально поставленной доски с нащельниками, по свесу декорированными в технике пропильной резьбы. Карниз большого выноса, подшивной, профилированный, украшен по свесу пропильной резьбой.

Углы закрыты простыми гладкими лопатками.

Оконные проемы – прямоугольные, на главном фасаде оформлены наличниками с шипцовыми на плечиках сандриками, профилированными и украшены пропиленным подзором с «сухариками», лобань высокая двухслойная по флангам украшена фигурными пропиленными ушками и прямоугольными каннелированными кронштейнами с «гуттами», в верхнем уровне декорирована накладным пропиленным декором растительного орнамента, в нижнем уровне устроены багетные симметричные филенки и круглая токарная розетка по центру. Боковые стойки наличника удлиненные, завершаются кистями. Нижняя обвязка прямолинейная, калеванная. Оснащены двустворчатыми плотницкими ставнями.

На дворовом фасаде оконные проемы меньшие по размеру, имеют более простое оформление: наличники с прямолинейными сандриками над гладкой лобанью. Боковые стойки наличника удлиненные и завершаются кистями, нижняя обвязка дополнена симметричным фигурным фартуком.

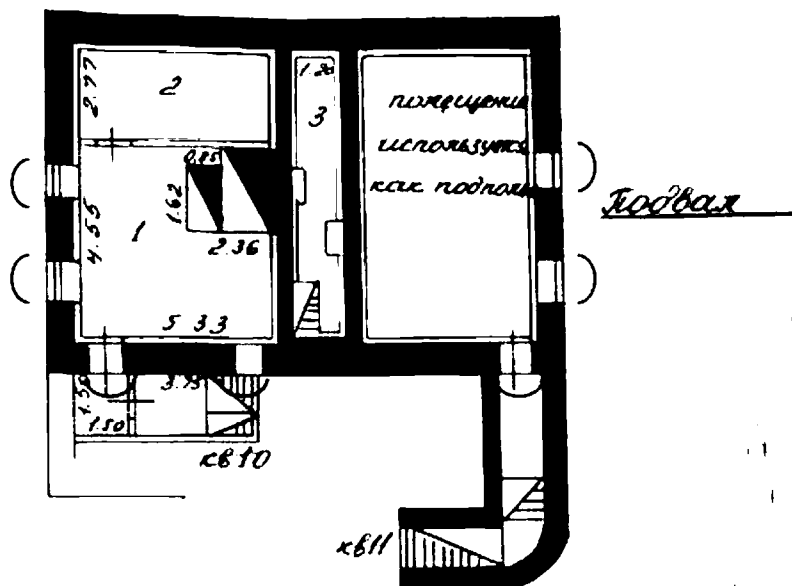
На главном фасаде устроен парадный вход прямоугольных очертаний с двустворчатыми плотницкими дверными заполнениями. Дополнен консольным козырьком, криволинейных очертаний, опирающимся на кованые ажурные кронштейны.

Материалы исполнения:

- стены – бревенчатые, без обшивки;
- цоколь – обшивка вертикальной доской, отделен профилированным отливом;
- декоративные элементы – деревянные;
- двери, окна – деревянные;

Приложение 1
к предмету охраны объекта культурного наследия регионального
значения «Усадьба Гомолицкого», 1880–е гг., расположенного по
адресу: Иркутская область, городской округ город Иркутск,
город Иркутск, улица Декабрских Событий, дом 25

Схема расположения предмета охраны «Доходный дом» (лит. А.)
Подвальный этаж



Условные обозначения



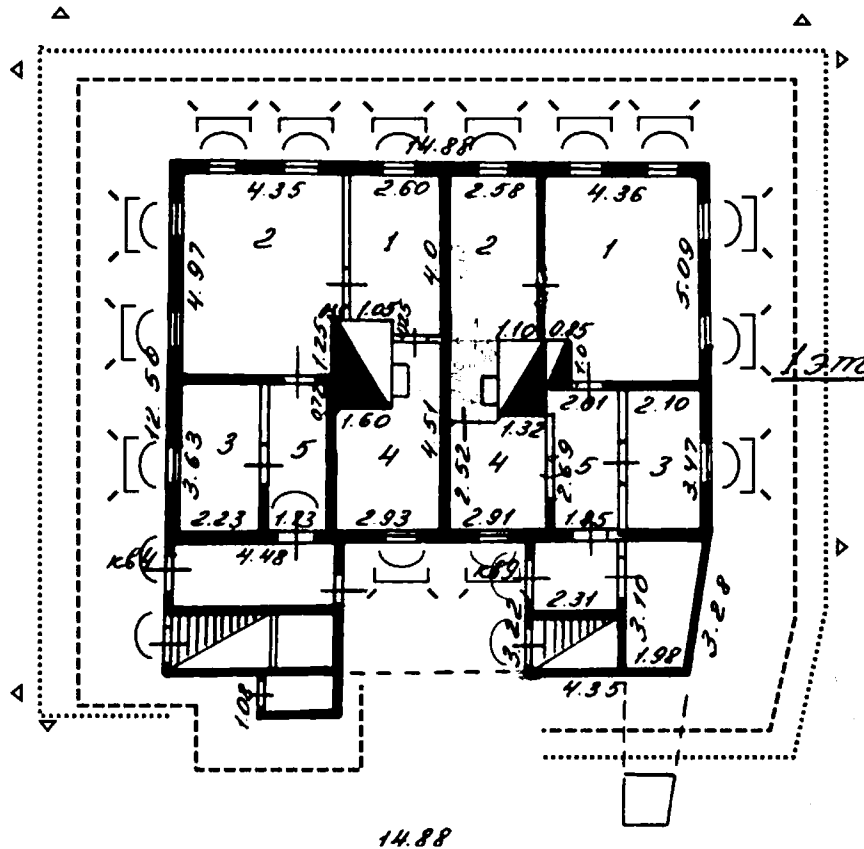
Стены бревенчатые (капитальные)




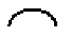
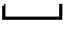




Форма, габариты и местоположение дверных и оконных проемов

Приложение 2
к предмету охраны объекта культурного наследия регионального значения «Усадьба Гомолицкого», 1880–е гг., расположенного по адресу: Иркутская область, городской округ город Иркутск, город Иркутск, улица Декабрьских Событий, дом 25

Схема расположения предмета охраны «Доходный дом» лит. А.
Первый этаж



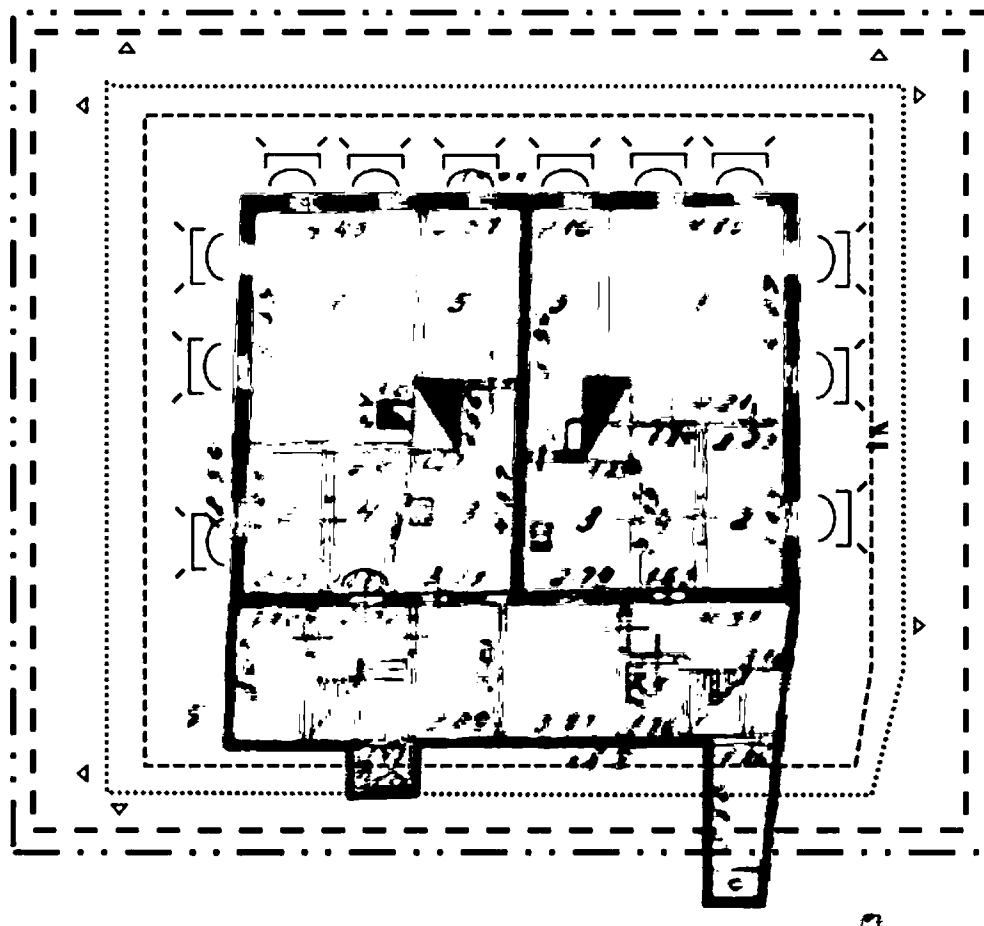
Условные обозначения

	Стены бревенчатые (капитальные)
	Форма, габариты и местоположение дверных и оконных проемов
	Наличники
	Ставни филеичатые
	Лопатка гладкая
	Обшивка
	Обшивка в подоконном уровне вертикальной доской



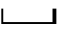


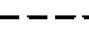
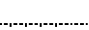


Примечания: синим цветом показаны поздние конструкции, либо конструкции подлинность которых не установлена.

Приложение 3
к предмету охраны объекта культурного наследия регионального
значения «Усадьба Гомолицкого», 1880–е гг., расположенного по
адресу: Иркутская область, городской округ город Иркутск,
город Иркутск, улица Декабристских Событий, дом 25

Схема расположения предмета охраны «Доходный дом» лит. А.
Второй этаж

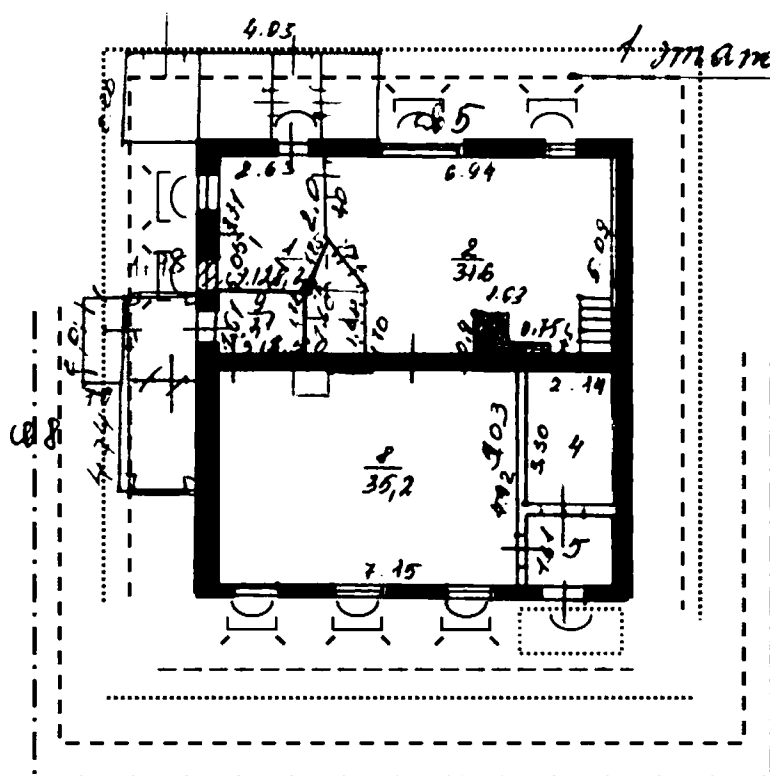


Условные обозначения

	Стены бревенчатые (капитальные)
	Форма, габариты и местоположение дверных и оконных проемов
	Наличники
	Ставни филёнчатые
	Лопатка гладкая
	Обшивка
	Обшивка в подоконном уровне вертикальной доской
	Фриз
	Карниз

Приложение 5
к предмету охраны объекта культурного наследия регионального значения «Усадьба Гомолицкого», 1880–е гг., расположенного по адресу: Иркутская область, городской округ город Иркутск, город Иркутск, улица Декабристских Событий, дом 25

Схема расположения предмета охраны «Жилой дом» лит. Б.
Первый этаж



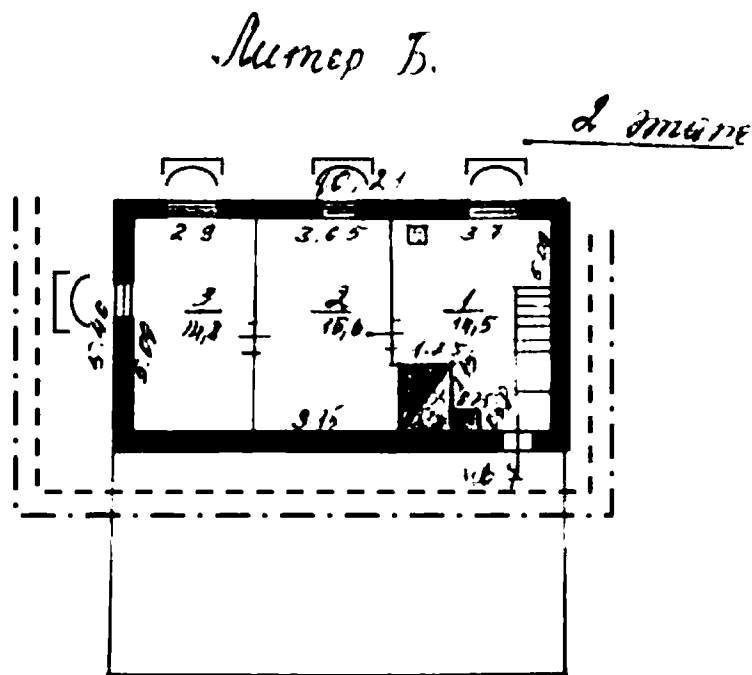
Условные обозначения

	Стены бревенчатые (капитальные)
	Форма, габариты и местоположение дверных и оконных проемов
	Наличники
	Ставни филленчатые
	Лопатка гладкая
	Обшивка
	Цоколь
	Фриз
	Карниз
	Козырек

Примечания: красным отмечены утраченные первоначальные декоративные элементы конструкции, либо поновленные без учета первоначального облика, профиля сечения и т.д. относящиеся к предмету охраны ОКН.

Приложение 6
к предмету охраны объекта культурного наследия регионального
значения «Усадьба Гомолицкого», 1880–е гг., расположенного по
адресу: Иркутская область, городской округ город Иркутск,
город Иркутск, улица Декабрских Событий, дом 25

Схема расположения предмета охраны «Жилой дом» лит. Б.
Второй этаж



Условные обозначения

■	Стены бревенчатые (капитальные)
⌒	Форма, габариты и местоположение дверных и оконных проемов
┌ ┐	Наличники
/ \	Ставни филенчатые
▽	Лопатка гладкая
- - - -	Обшивка
.....	Цоколь
- - - -	Фриз
- - - -	Карниз

Приложение 7
к предмету охраны объекта культурного наследия регионального
значения «Усадьба Гомолицкого», 1880–е гг., расположенного по
адресу: Иркутская область, городской округ город Иркутск,
город Иркутск, улица Декабрьских Событий, дом 25

Материалы фотофиксации



Главный юго-западный фасад здания под лит. А «Доходный дом». Вид с юга



Главный фасад элемента «Жилой дом» под лит. Б. Вид с южного направления