



Зарегистрирован в ИОГКУ «Институт
муниципальной правовой информации
имени М.М. Сперанского»

Государственная регистрация от
04.03.2026 г. № 04-0299/26

СЛУЖБА ПО ОХРАНЕ ОБЪЕКТОВ КУЛЬТУРНОГО НАСЛЕДИЯ
ИРКУТСКОЙ ОБЛАСТИ

П Р И К А З

«26» Февраля 2026 года

№ 76 - 29 - спр

г. Иркутск

**Об утверждении предмета охраны объекта культурного наследия
регионального значения**

В соответствии с подпунктом 10 пункта 2 статьи 33 Федерального закона от 25 июня 2002 года № 73-ФЗ «Об объектах культурного наследия (памятниках истории и культуры) народов Российской Федерации», руководствуясь статьей 21 Устава Иркутской области, подпунктом 1 пункта 6 Положения о службе по охране объектов культурного наследия Иркутской области, утвержденного постановлением Правительства Иркутской области от 9 марта 2010 года № 31-пп,

ПРИКАЗЫВАЮ:

1. Утвердить предмет охраны объекта культурного наследия регионального значения «Дом, в котором с 4 по 11 июня 1890 г. жил А.П. Чехов», 1890 г. (вид объекта культурного наследия – памятник), расположенного по адресу: Иркутская область, г. Иркутск, угол ул. Карла Маркса и ул. Фурье, согласно приложению к настоящему приказу.

2. Настоящий приказ подлежит официальному опубликованию в сетевом издании «Официальный интернет-портал правовой информации Иркутской области» (www.ogirk.ru), а также на «Официальном интернет-портале правовой информации» (www.pravo.gov.ru) после его государственной регистрации.

3. Настоящий приказ вступает в силу после дня его государственной регистрации.

Руководитель службы по охране
объектов культурного наследия
Иркутской области

Р.А. Дячук

Предмет охраны

объекта культурного наследия регионального значения «Дом, в котором с 4 по 11 июня 1890 г. жил А.П. Чехов», 1890 г. (вид объекта культурного наследия – памятник), расположенного по адресу: Иркутская область, г. Иркутск, угол ул. Карла Маркса и ул. Фурье

1. Градостроительные характеристики и месторасположение:

Усадьба с исследуемым домом расположена в историческом центре города, в западном углу квартала № 83, ограниченного улицами Фурье (бывш. Котельниковская), Дзержинского (бывш. Арсенальная), Чехова (бывш. Малая Блиновская), К. Маркса (бывш. Большая).

Двухэтажное кирпичное здание расположено вдоль продольной задней межи усадьбы, главным (юго-западным) фасадом ориентировано в сторону ул. Фурье. К боковым фасадам здания примыкают поздние постройки: к северо-западному – трехэтажный объем, к юго-восточному – одноэтажный.

Въезд в усадьбу располагается с ул. Фурье.

2. Объемно – планировочное построение:

Двухэтажное, кирпичное здание представляет собой протяженный, прямоугольный в плане (с небольшим выступом в восточной части дворового фасада), объем под односкатной крышей. Вход в здание – парадный – расположен со стороны главного фасада (со сдвижкой от центра вправо) и выделен ризалитом, акцентированным в уровне кровли фигурным аттиком. Декоративно оформлен только главный фасад, дворовый и боковые фасады представлены в виде гладких кирпичных стен.

Внутренняя планировка 1-го и 2-го этажей идентична. Здание коридорного типа: жилые помещения расположены по главному (юго-западному) фасаду с выходами в общий протяжённый коридор, устроенный вдоль глухого (северо-восточного) фасада. Связь между этажами осуществляется по внутренним лестницам: одна из них – двухмаршевая – расположена в центральной части здания, в ризалите парадного входа, другая – одномаршевая – в восточной части здания. Под западной частью здания расположен подвал. Помещения в подвале перекрыты массивными кирпичными коробовыми сводами.

Сохранению подлежат:

- материал исполнения конструкций здания;
- конфигурация и габаритные размеры плана по внешнему контуру;
- габариты и расположение капитальных стен;
- габариты, конфигурация, высотные отметки всех частей и элементов здания;
- форма, количество, размеры и осевое расположение оконных и дверных проемов.

3. Отделка и декоративно-художественное оформление фасадов:

- материал исполнения декоративно-художественных элементов – кирпич;

- историческая, многочастная расстекловка оконных переплетов;

Элементы декоративного оформления фасада (общие):

межэтажный пояс – широкий, кирпичный, украшен поребриком, ограничен сверху и снизу профилированными полочками;

лопатка левого крыла: гладкая, по всей высоте фасада;

перемычки окон 2 типов: 1 этаж: клинчатые прямолинейные перемычки; 2 этаж: клинчатые перемычки с лучковым завершением;

подоконные полочки: окна 1-го и 2-го этажей объединены профилированными полочками;

фриз – гладкий, высокий, выделен профилированной полочкой, раскрепован по лопатке и ризалитам.

карниз – ступенчатый, небольшого выноса, с подкарнизным пояском в виде «сухарики», раскрепован по лопатке и ризалитам;

парапетные столбики – квадратные в сечении, на высокой базе, с нишей на лицевой грани, поверху декорированы профилированной тягой, завершаются четырехгранными шатрами.

Декор ризалита парадного входа:

лопатки рустованные,

колонны – трехчетвертные, цилиндрические, фланкируют парадный вход

перемычка парадного входа – клинчатая с пологим лучковым завершением;

перемычка оконного проема – клинчатая перемычка с лучковым завершением;

наличники окон: 2 этаж – обрамлено узким валиком, над окном – массивный профилированный сандрик на высоких фигурных кронштейнах; аттик – широкий, ленточный

аттик – фигурный, с лучковым на плечиках карнизом – массивным, ступенчатым, на кронштейнах с выкружкой, украшенных прямоугольными кнопками и узкими нишками

3. Отделка и декоративно-художественное оформление интерьеров:

- центральная двухмаршевая лестница;

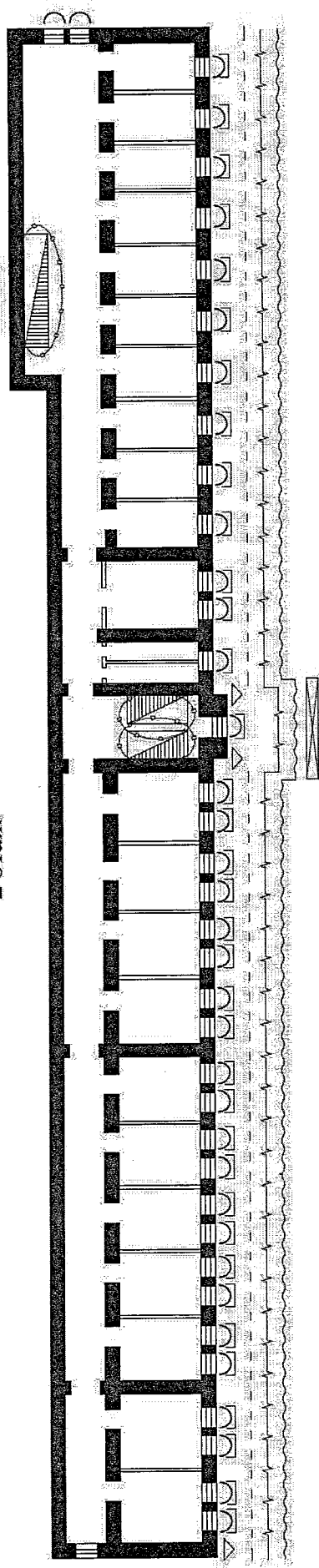
- одномаршевая кирпичная лестница из 24 ступеней по арочному своду в правом крыле;

- сводчатые перекрытия подвала.

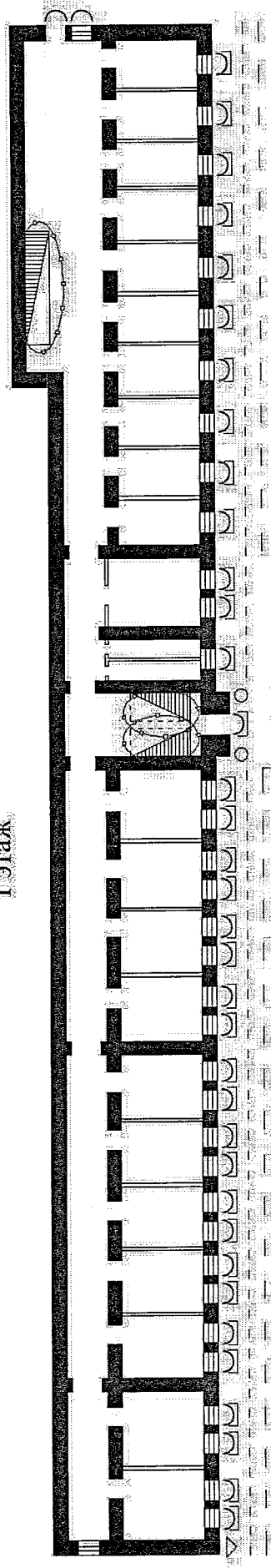
Приложение 1
 к предмету охраны объекта культурного наследия регионального значения
 «Дом, в котором с 4 по 11 июня 1890 г. жил А.П. Чехов», 1890 г., расположенного
 по адресу: Иркутская область, г. Иркутск, угол ул. Карла Маркса и ул. Фурье

Схема расположения предмета охраны

2 этаж



1 этаж



Условные обозначения:

- Капитальные стены
- - - Рустовка стен
- - - Подоконный пояс
- - - Межэтажный пояс
- - - Карнизно-фризовый пояс
- Форма и размер оконных и дверных проемов

- Наличники
- △ Лопатки
- Колонны
- ⊗ Аттиковая стенка
- ⊕ Лестницы

Приложение 2
к предмету охраны объекта культурного наследия
регионального значения «Дом, в котором с 4 по 11 июня 1890 г.
жил А.П. Чехов», 1890 г., расположенного по адресу: Иркутская
область, г. Иркутск, угол ул. Карла Маркса и ул. Фурье

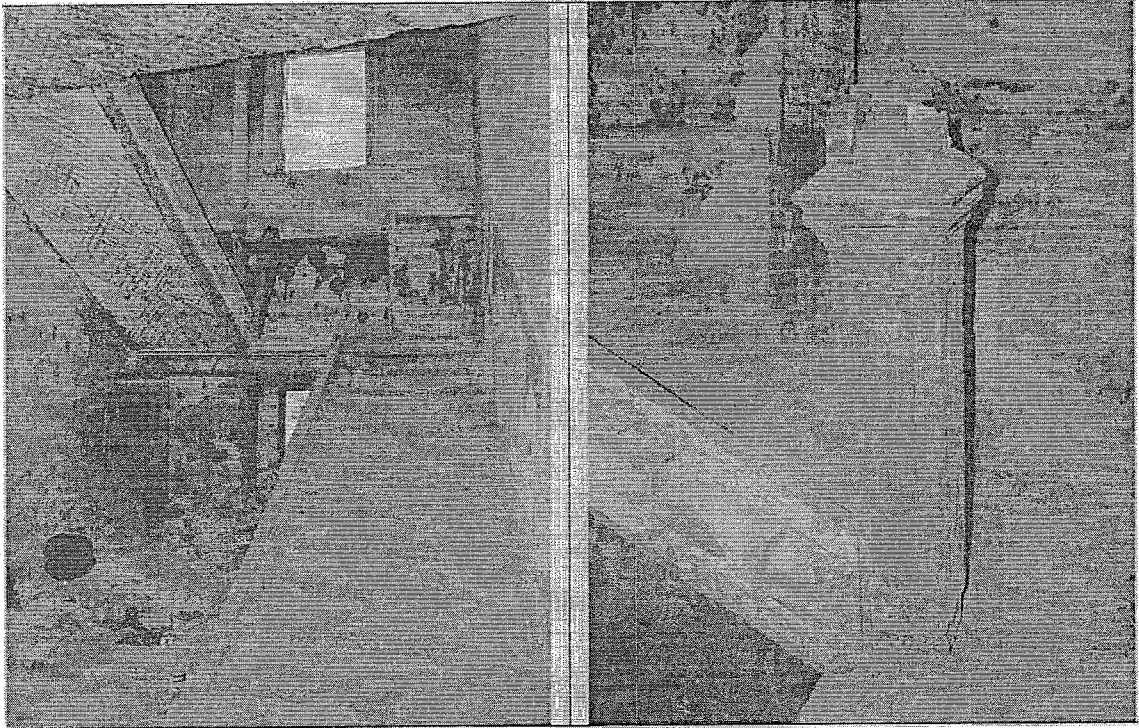
Материалы фотофиксации



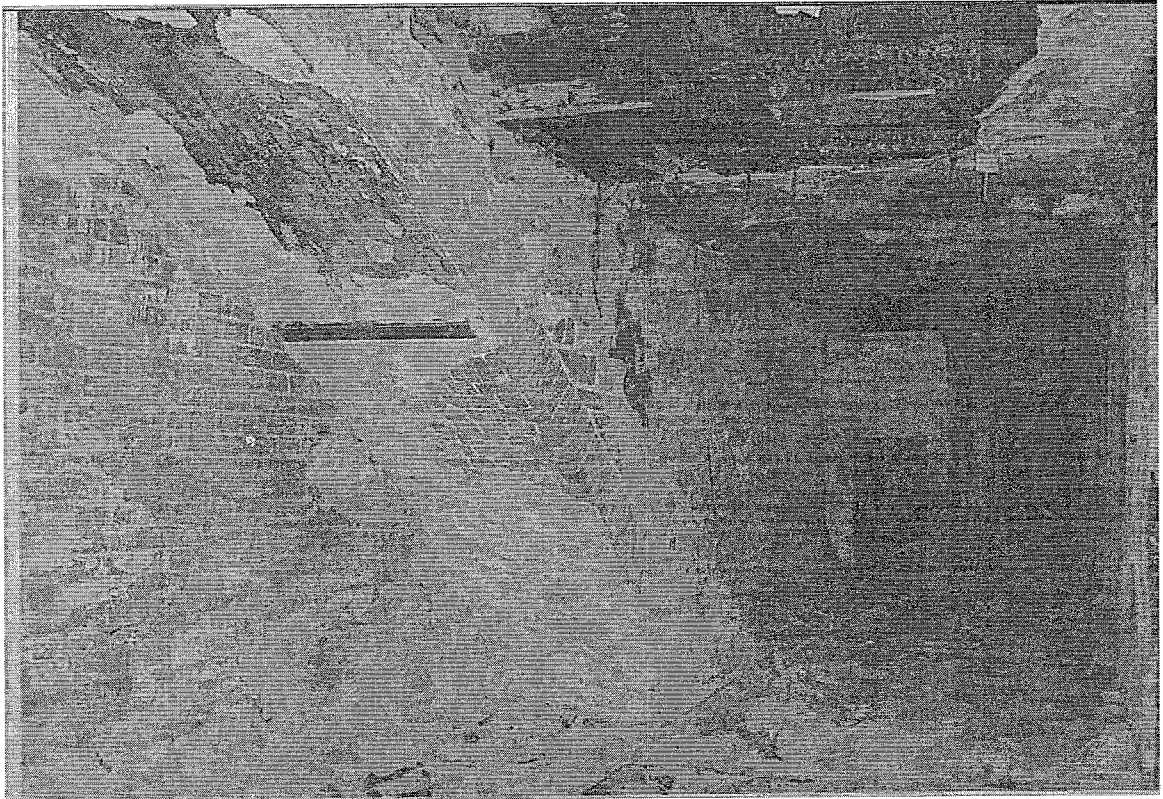
Общий вид на здание со стороны ул. Фурье



Ризалит парадного входа в здание



Центральная двухмаршевая лестница. Архив ЦСН 2019 г.



Одномаршевая лестница в восточной части здания. Архив ЦСН 2019 г.