



СЛУЖБА ПО ОХРАНЕ ОБЪЕКТОВ КУЛЬТУРНОГО НАСЛЕДИЯ
ИРКУТСКОЙ ОБЛАСТИ

П Р И К А З

«24» апрель 2024 г.

№ 76-~~337~~–спр

Иркутск

О включении в единый государственный реестр объектов культурного наследия (памятников истории и культуры) народов Российской Федерации выявленного объекта культурного наследия

В соответствии с пунктом 5 статьи 3.1, пунктом 12 статьи 9.2, пунктом 3, подпунктом 2 пункта 7 и пунктом 8 статьи 18 Федерального закона от 25 июня 2002 года № 73-ФЗ «Об объектах культурного наследия (памятниках истории и культуры) народов Российской Федерации», частью 1 статьи 8 Закона Иркутской области от 23 июля 2008 года № 57-оз «Об объектах культурного наследия (памятниках истории и культуры) народов Российской Федерации в Иркутской области», принимая во внимание Акт государственной историко-культурной экспертизы выявленного объекта культурного наследия «Место гибели драматурга Вампилова А.В.», расположенного по адресу: Иркутская область, Иркутский район, р.п. Листвянка, в целях обоснования целесообразности включения данного объекта в единый государственный реестр объектов культурного наследия (памятников истории и культуры) народов Российской Федерации, от 2 февраля 2024 года, руководствуясь статьей 21 Устава Иркутской области, пунктом 10 Положения о службе по охране объектов культурного наследия Иркутской области, утвержденного постановлением Правительства Иркутской области от 9 марта 2010 года № 31-пп,

ПРИКАЗЫВАЮ:

1. Включить выявленный объект культурного наследия «Место гибели драматурга Вампилова А.В.», расположенный по адресу: Иркутская область, Иркутский район, Листвянка с., в единый государственный реестр объектов культурного наследия (памятников истории и культуры) народов Российской Федерации в качестве объекта культурного наследия регионального значения (достопримечательное место) с наименованием «Место гибели драматурга Вампилова А.В.», 17.08.1972 г.; 1992 г., расположенного по адресу: Иркутская область, муниципальный район

Иркутский, городское поселение Листвянское, рабочий поселок Листвянка (далее – объект культурного наследия).

2. Утвердить границы территории объекта культурного наследия согласно приложениям 1, 2 к настоящему приказу.

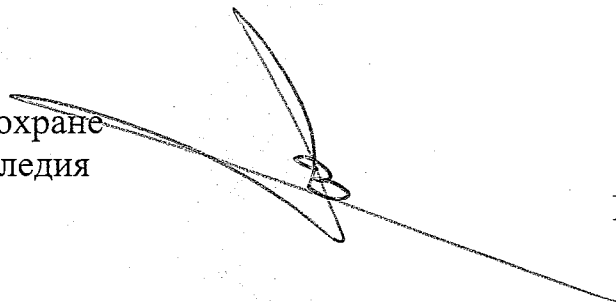
3. Утвердить режим использования территории объекта культурного наследия согласно приложению 3 к настоящему приказу.

4. Признать утратившим силу пункт 14.1.71 подраздела 14.1 раздела 14 Перечня выявленных объектов культурного наследия, расположенных на территории Иркутской области, утвержденного приказом службы по охране объектов культурного наследия Иркутской области от 14 февраля 2017 года № 18-спр.

5. Настоящий приказ подлежит официальному опубликованию в общественно-политической газете «Областная», сетевом издании «Официальный интернет-портал правовой информации Иркутской области» (ogirk.ru), а также на «Официальном интернет-портале правовой информации» (www.pravo.gov.ru) после его государственной регистрации.

6. Настоящий приказ вступает в силу после дня его государственной регистрации.

Руководитель службы по охране
объектов культурного наследия
Иркутской области



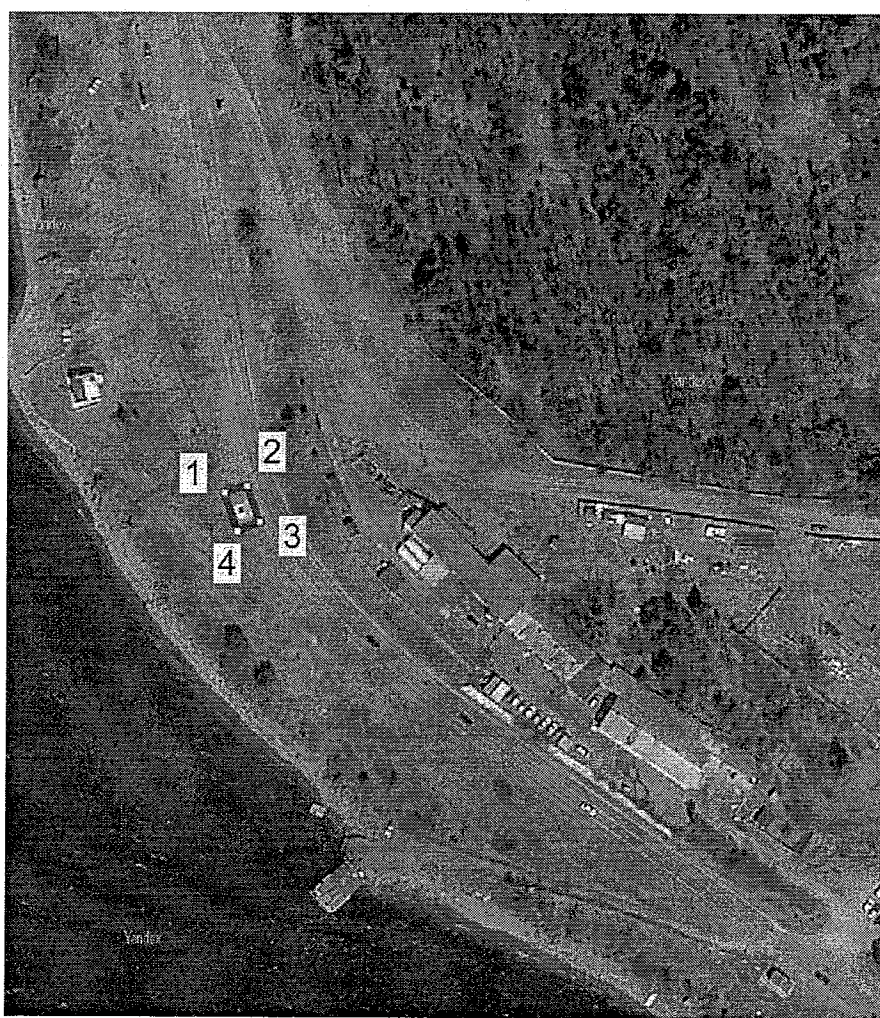
В.В. Соколов

Приложение 1
к приказу службы по охране объектов
культурного наследия Иркутской области
от «24» апреля 2024 года № 76-337 - спр


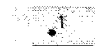
**Карта границ территории объекта культурного наследия
регионального значения**

Наименование и датировка объекта: «Место гибели драматурга
Вампилова А.В.», 17.08.1972 г.; 1992 г.

Адрес: Иркутская область, муниципальный район Иркутский, городское
поселение Листвянское, рабочий поселок Листвянка



Условные обозначения:

-  - граница территории объекта культурного наследия
-  - обозначение характерной (поворотной) точки границы территории объекта культурного наследия

Приложение 2
к приказу службы по охране объектов
культурного наследия Иркутской области
от «24» апреля 2024 года № 76 - 337 - спр

**Перечень координат поворотных (характерных) точек границ
территории объекта культурного наследия регионального значения**

Наименование и датировка объекта: «Место гибели драматурга
Вампилова А.В.», 17.08.1972 г.; 1992 г.

Адрес: Иркутская область, муниципальный район Иркутский, городское
поселение Листвянское, рабочий поселок Листвянка

Система координат – МСК-38, зона 3

№ п/п	X	Y	Длина линии, м	Дирекционный угол
1	339288.08	3373676.99		
2	339290.41	3373683.76	07.16	071° 00' 29"
3	339279.26	3373687.99	11.92	159° 13' 28"
4	339276.36	3373681.27	07.32	246° 39' 27"
1	339288.08	3373676.99	12.48	339° 56' 18"

Система координат геодезическая WGS-84

№ п/п	Широта	Долгота
1	051° 52' 09.0624"	104° 49' 45.2513"
2	051° 52' 09.1324"	104° 49' 45.6080"
3	051° 52' 08.7684"	104° 49' 45.8146"
4	051° 52' 08.6800"	104° 49' 45.4598"

**Режим использования территории
объекта культурного наследия регионального значения**

Наименование и датировка объекта: «Место гибели драматурга Вампилова А.В.», 17.08.1972 г.; 1992 г.

Адрес: Иркутская область, муниципальный район Иркутский, городское поселение Листвянское, рабочий поселок Листвянка

- На территории достопримечательного места разрешаются работы по сохранению памятников и ансамблей, находящихся в границах территории достопримечательного места, работы, направленные на обеспечение сохранности особенностей достопримечательного места, являющихся основаниями для включения его в единый государственный реестр объектов культурного наследия (памятников истории и культуры) народов Российской Федерации и подлежащих обязательному сохранению; строительство объектов капитального строительства в целях воссоздания утраченной градостроительной среды; осуществление ограниченного строительства, капитального ремонта и реконструкции объектов капитального строительства при условии сохранения особенностей достопримечательного места, являющихся основаниями для включения его в единый государственный реестр объектов культурного наследия (памятников истории и культуры) народов Российской Федерации и подлежащих обязательному сохранению;

- На территории достопримечательного места разрешается ведение хозяйственной деятельности, не противоречащей требованиям обеспечения сохранности объекта культурного наследия и позволяющей обеспечить функционирование объекта культурного наследия в современных условиях.