



Зарегистрирован в ИОГКУ «Институт  
муниципальной правовой информации  
имени М.М. Сперанского»

Государственная регистрация от  
24.04.2024 г. № 04-0822/24

СЛУЖБА ПО ОХРАНЕ ОБЪЕКТОВ КУЛЬТУРНОГО НАСЛЕДИЯ  
ИРКУТСКОЙ ОБЛАСТИ

**П Р И К А З**

«18» апреля 2024 года

№ 76 - 313 - спр

г. Иркутск

**Об утверждении предмета охраны объекта культурного наследия  
регионального значения**

В соответствии с подпунктом 10 пункта 2 статьи 33 Федерального закона от 25 июня 2002 года № 73-ФЗ «Об объектах культурного наследия (памятниках истории и культуры) народов Российской Федерации», руководствуясь статьей 21 Устава Иркутской области, подпунктом 1 пункта 6 Положения о службе по охране объектов культурного наследия Иркутской области, утвержденного постановлением Правительства Иркутской области от 9 марта 2010 года № 31-пп,

**ПРИКАЗЫВАЮ:**

1. Утвердить предмет охраны объекта культурного наследия регионального значения «Здание католического костела», 1818 г.; 1864 г. (вид объекта культурного наследия – памятник), расположенного по адресу: Иркутская область, городской округ город Усолье-Сибирское, город Усолье-Сибирское, улица Ленина, дом 3, согласно приложению к настоящему приказу.

2. Настоящий приказ подлежит официальному опубликованию в общественно-политической газете «Областная», сетевом издании «Официальный интернет-портал правовой информации Иркутской области» (ogirk.ru), а также на «Официальном интернет-портале правовой информации» (www.pravo.gov.ru) после его государственной регистрации.

3. Настоящий приказ вступает в силу после дня его государственной регистрации.

Руководитель службы по охране  
объектов культурного наследия  
Иркутской области

В.В. Соколов

### **Предмет охраны**

**объекта культурного наследия регионального значения «Здание католического костела», 1818 г.; 1864 г., расположенного по адресу:  
Иркутская область, городской округ город Усолье-Сибирское,  
город Усолье-Сибирское, улица Ленина, дом 3**

#### **1. Градостроительные характеристики и месторасположение:**

Здание расположено в исторической части города Усолье-Сибирское, главным (северо-западным) фасадом поставлено по линии застройки улицы Ленина.

#### **2. Объемно-планировочное построение:**

Одноэтажное здание состоит из прямоугольного в плане основного объема (с антресолью в дворовой части) под вальмовой крышей со слуховым окном с юго-востока и примыкающих со стороны юго-западного, юго-восточного и северо-восточного фасадов прямоугольных в плане входных пониженных пристроев сеней под односкатными крышами. Основной объем здания поделен капитальными стенами на помещения. В основном объеме устроена лестница, ведущая на антресоль. Входы в здание устроены со стороны двора, через пристрой сеней.

Форма, габариты, высотные отметки здания.

Габариты, размеры, форма крыш здания.

Габариты и расположение капитальных бревенчатых стен.

Местоположение, форма и размеры дверных и оконных проемов.

#### **3. Отделка и декоративно-художественное оформление фасадов:**

- бревенчатые стены обшиты деревянными досками;

- расстекловка оконных заполнений здания – многоячеистая;

- в декоративном убранстве применены горизонтальные и вертикальные членения. Элементы декоративного оформления фасадов:

обшивка – горизонтально уложенными калеванными досками;

лопатки – гладкие с накладными филенками;

оконные и дверные проемы – прямоугольные;

наличники (1-й тип) – рамочные, с прямолинейным сандриком над гладким лобанем, с боковыми свесами и прямолинейной подоконной частью;

наличники (2-й тип) – рамочные, простые;

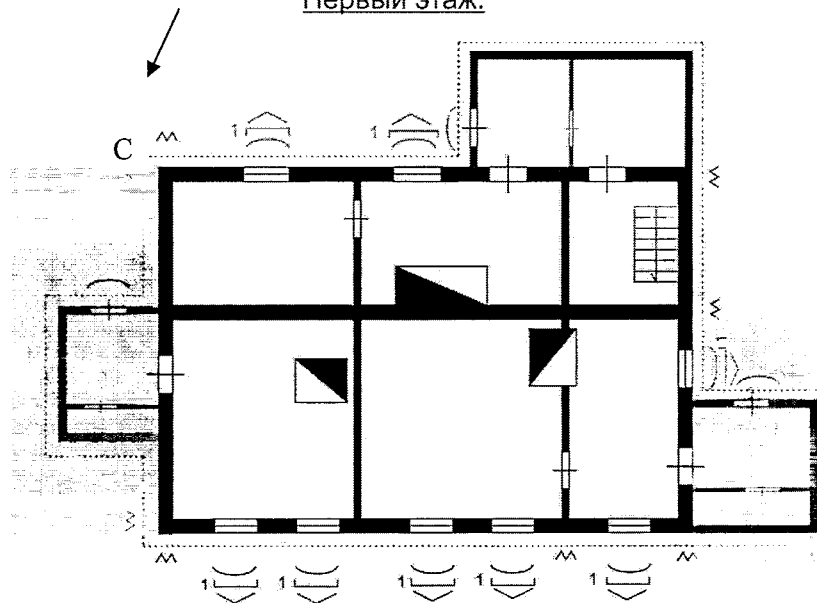
ставни – двустворчатые, филенчатые, трехчастные;

фриз – широкий, из горизонтальной уложенных досок в два ряда, подчеркнутый по нижнему краю полочкой;

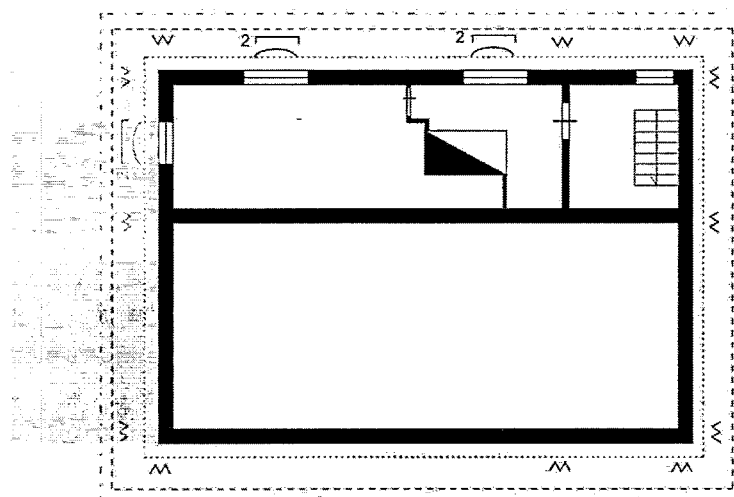
карниз – подшивной, профилированный, небольшого выноса.

Приложение  
к предмету охраны объекта культурного наследия  
регионального значения «Здание католического костела»,  
1818 г.; 1864 г., расположенного по адресу: Иркутская  
область, городской округ город Усолье-Сибирское,  
город Усолье-Сибирское, улица Ленина, дом 3

Схема обозначения предмета охраны  
Первый этаж.



Антресоль.



Условные обозначения:

- Капитальные стены
- ⌒ Оконные и дверные проемы
- 1,2Г Наличники (тип 1, тип2)
- ∧ Ставни
- М Лопатки
- ⋯ Обшивка
- Фриз
- - - Карниз

Примечание: желтым цветом обозначены поздние пристройки, красным — утраченные элементы.