



Зарегистрирован в ИОГКУ «Институт
муниципальной правовой информации
имени М.М. Сперанского»

Государственная регистрация от
24.04.2024 г. № 04-0829/24

СЛУЖБА ПО ОХРАНЕ ОБЪЕКТОВ КУЛЬТУРНОГО НАСЛЕДИЯ
ИРКУТСКОЙ ОБЛАСТИ

П Р И К А З

«18» апреля 2024 года

№ 76 - 306 - спр

г. Иркутск

**Об утверждении предмета охраны объекта культурного наследия
регионального значения**

В соответствии с подпунктом 10 пункта 2 статьи 33 Федерального закона от 25 июня 2002 года № 73-ФЗ «Об объектах культурного наследия (памятниках истории и культуры) народов Российской Федерации», руководствуясь статьей 21 Устава Иркутской области, подпунктом 1 пункта 6 Положения о службе по охране объектов культурного наследия Иркутской области, утвержденного постановлением Правительства Иркутской области от 9 марта 2010 года № 31-пп,

ПРИКАЗЫВАЮ:

1. Утвердить предмет охраны объекта культурного наследия регионального значения «Дом жилой», вторая половина XIX в. (вид объекта культурного наследия – памятник), расположенного по адресу: Иркутская область, муниципальный район Ольхонский, сельское поселение Еланцынское, деревня Петрова, улица Заеланская, дом 1, согласно приложению к настоящему приказу.

2. Настоящий приказ подлежит официальному опубликованию в общественно-политической газете «Областная», сетевом издании «Официальный интернет-портал правовой информации Иркутской области» (ogirk.ru), а также на «Официальном интернет-портале правовой информации» (www.pravo.gov.ru) после его государственной регистрации.

3. Настоящий приказ вступает в силу после дня его государственной регистрации.

Руководитель службы по охране
объектов культурного наследия
Иркутской области

В.В. Соколов

Предмет охраны
объекта культурного наследия регионального значения «Дом
жилой», вторая половина XIX в., расположенного по адресу: Иркутская
область, муниципальный район Ольхонский, сельское поселение
Еланцынское, деревня Петрова, улица Заеланская, дом 1

1. Градостроительные характеристики:

- местоположение и градостроительные характеристики здания второй половины XIX в., его роль в композиционно-планировочной структуре д. Петрова; градостроительная роль в формировании красной линии застройки ул. Заеланская (фотография № 1);

- положение памятника – на красной линии застройки ул. Заеланская в границах д. Петрова.

2. Архитектурные и объемно-пространственные характеристики, конструктивные элементы:

- объемно-пространственная композиция одноэтажного здания второй половины XIX в., прямоугольного, близкого к квадрату, в плане основного объема сруба, перекрытого вальмовой тесовой крышей, с прирубом сеней на южном фасаде, под вальмовой тесовой крышей; углы основного объема рублены в обло, углы прируба рублены в лапу; три световые оси на северо-восточном фасаде, три световые оси на северо-западном фасаде, одна световая ось на юго-восточном фасаде, одна световая ось на юго-западном фасаде; парадный вход со стороны юго-западного фасада через крыльцо под односкатным навесом, опирающимся с одной стороны на стену дома, с другой на два столба, между которыми устроена небольшая открытая веранда; матицы с открытыми торцами-выпусками на северном фасаде;

- капитальные стены второй половины XIX в., их конструкция и материал: древесина;

- объемно-планировочное решение здания второй половины XIX в. в пределах капитальных стен и перекрытия;

- крыша, ее конструкция, конфигурация второй половины XIX в., в том числе высотные отметки по венчающему карнизу и коньку кровли;

- композиционное решение оформление фасадов здания второй половины XIX в., включая размер, форму, местоположение и оформление оконных и дверного проемов;

- архитектурно-художественное оформление фасадов второй половины XIX в., включая оконные проемы прямоугольной формы, украшенные наличниками с широкой лобанью, завершаются прямыми профилированными сандриками; нижняя часть наличника прямая с боковыми свесами; ставни двухстворчатые с трехчастными филенками на северо-восточном фасаде; (фотография № 4);

- венчающий подшивной карниз большого выноса и широкий фриз из горизонтальных профилированных досок (фотография № 4);

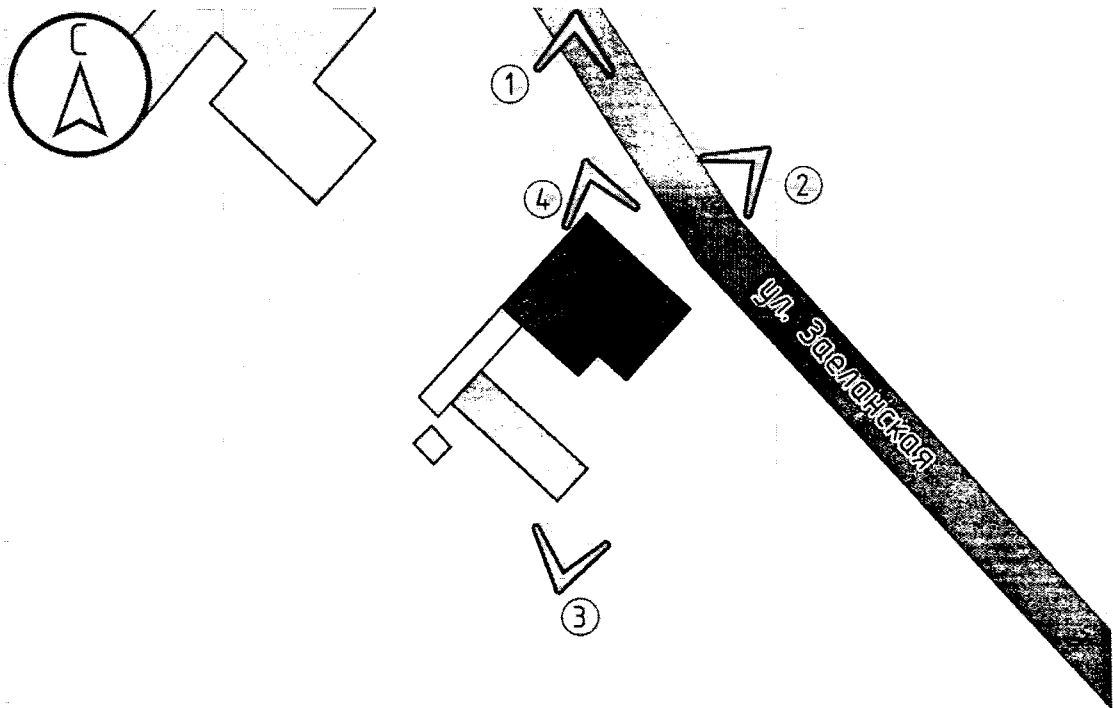
- северо-западный фасад обшит калеванной доской (уточняется по результатам научно-исследовательских и изыскательских работ в процессе реставрации);

- колористическое решение архитектурных элементов-декора второй половины XIX в. (уточняется по результатам научно-исследовательских и изыскательских работ в процессе реставрации);



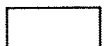

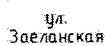

- столярные оконные заполнения, включая материал и рисунок расстекловки – симметричная многостекольная в ред. второй половины XIX в. (уточняется по результатам научно-исследовательских и изыскательских работ в процессе реставрации).

Приложение 1
к предмету охраны объекта культурного наследия
регионального значения «Дом жилой», вторая половина XIX в.,
расположенного по адресу: Иркутская область,
муниципальный район Ольхонский, сельское поселение
Еланцынское, деревня Петрова, улица Заеланская, дом 1

Ситуационная схема

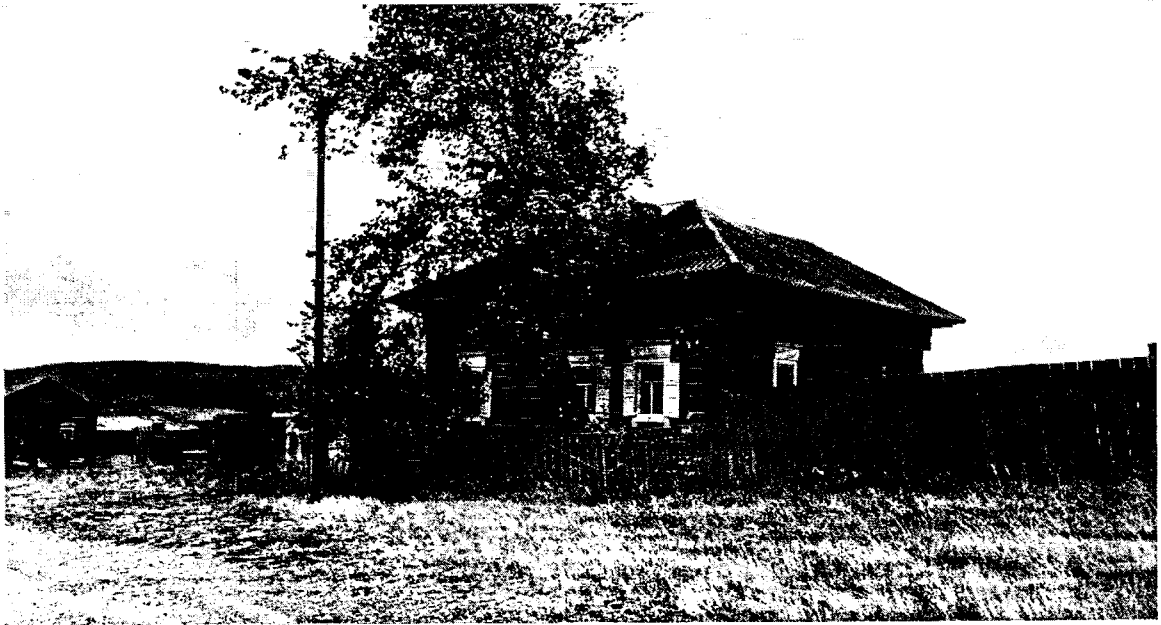


Условные обозначения:

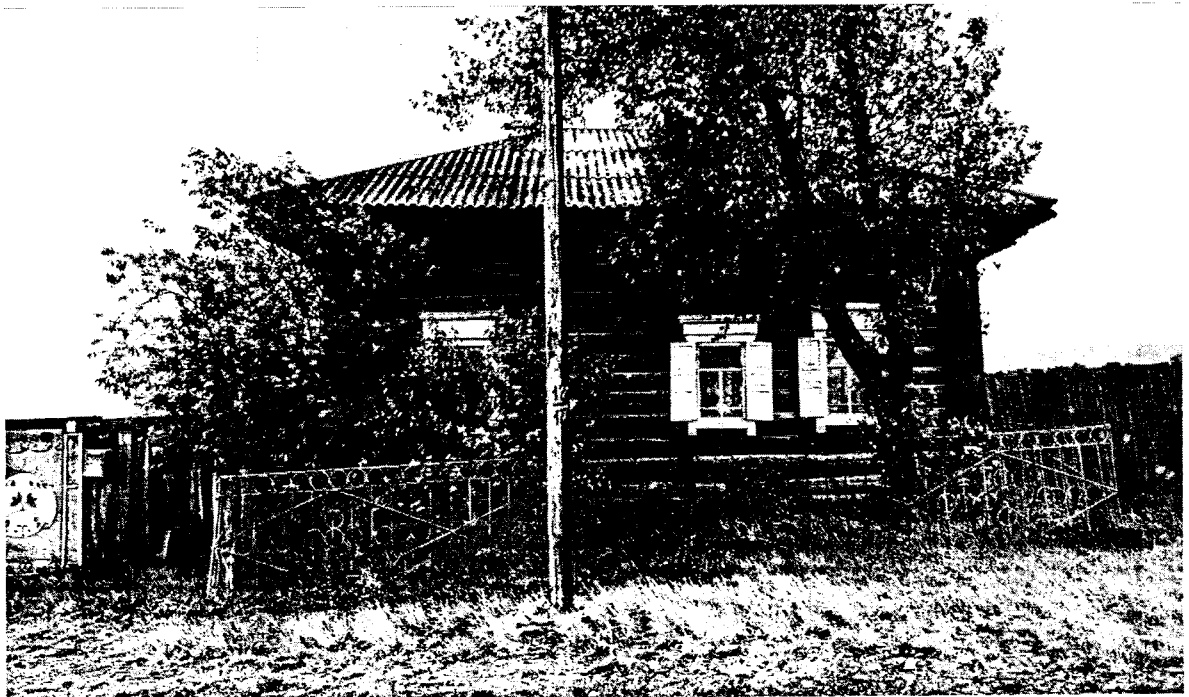
-  ① – точка фотофиксации
-  – объект культурного наследия
-  – поздняя пристройка объекта культурного наследия
-  – объекты окружающей застройки
-  ул. Заеланская – название улицы
-  – улично-дорожная сеть

Приложение 2
к предмету охраны объекта культурного наследия
регионального значения «Дом жилой», вторая половина XIX в.,
расположенного по адресу: Иркутская область,
муниципальный район Ольхонский, сельское поселение
Еланцынское, деревня Петрова, улица Заеланская, дом 1

Материалы фотофиксации



Фотография № 1. Вид с ул. Заеланская на северо-западный и северо-восточный фасады объекта культурного наследия



Фотография № 2. Вид с ул. Заеланская на северо-восточный фасад объекта культурного наследия



Фотография № 3. Вид на юго-восточный и юго-западный фасады объекта культурного наследия



Фотография № 4. Фрагмент северо-восточного и северо-западного фасадов объекта культурного наследия