



Зарегистрирован в ИОГКУ «Институт
муниципальной правовой информации
имени М.М. Сперанского»

Государственная регистрация от
24.04.2024 г. № 04-0816/24

СЛУЖБА ПО ОХРАНЕ ОБЪЕКТОВ КУЛЬТУРНОГО НАСЛЕДИЯ
ИРКУТСКОЙ ОБЛАСТИ

П Р И К А З

«18» апреля 2024 года

№ 76 - 300 - спр

г. Иркутск

**Об утверждении предмета охраны объекта культурного наследия
регионального значения**

В соответствии с подпунктом 10 пункта 2 статьи 33 Федерального закона от 25 июня 2002 года № 73-ФЗ «Об объектах культурного наследия (памятниках истории и культуры) народов Российской Федерации», руководствуясь статьей 21 Устава Иркутской области, подпунктом 1 пункта 6 Положения о службе по охране объектов культурного наследия Иркутской области, утвержденного постановлением Правительства Иркутской области от 9 марта 2010 года № 31-пп,

ПРИКАЗЫВАЮ:

1. Утвердить предмет охраны объекта культурного наследия регионального значения «Дом жилой», нач. XX в. (вид объекта культурного наследия – памятник), расположенного по адресу: Иркутская область, городской округ город Тулун, город Тулун, улица Виноградова, дом 38, согласно приложению к настоящему приказу.

2. Настоящий приказ подлежит официальному опубликованию в общественно-политической газете «Областная», сетевом издании «Официальный интернет-портал правовой информации Иркутской области» (ogirk.ru), а также на «Официальном интернет-портале правовой информации» (www.pravo.gov.ru) после его государственной регистрации.

3. Настоящий приказ вступает в силу после дня его государственной регистрации.

Руководитель службы по охране
объектов культурного наследия
Иркутской области

В.В. Соколов

Предмет охраны
объекта культурного наследия регионального значения «Дом жилой»,
нач. XX в., расположенного по адресу: Иркутская область, городской
округ город Тулун, город Тулун, улица Виноградова, дом 38

1. Градостроительные характеристики и месторасположение:

Дом расположен в исторической части города Тулуна, главным (северо-западным) фасадом обращен на ул. Свердлова (Виноградова).

2. Объемно-планировочное построение:

Одноэтажный деревянный Г-образный в плане дом с антресольным этажом, под вальмовой крышей, состоит из основного прямоугольного в плане объема и примыкающего к нему со стороны бокового (юго-западного) фасада входного прируба сеней с нависающим антресольным этажом, под двускатной крышей с фронтоном.

Конфигурация и габаритные размеры плана по внешнему контуру.

Габариты и расположение капитальных бревенчатых стен.

Высотные отметки крыши.

Форма, количество, размеры и осевое расположение оконных и дверных проемов.

3. Отделка и декоративно-художественное оформление фасадов:

- материал исполнения декоративно-художественных элементов – дерево;

- элементы декоративного оформления фасадов:

оконные проемы – лучковые;

наличники – рамочные с лучковыми профилированными сандриками на гладком подвышении;

ставни – двустворчатые, филенчатые, трехчастные;

обшивка (со стороны главного (северо-западного) фасада) – горизонтально уложенная калеванная доска;

лопатки – состоят из калеванных досок с фигурным боковым краем;

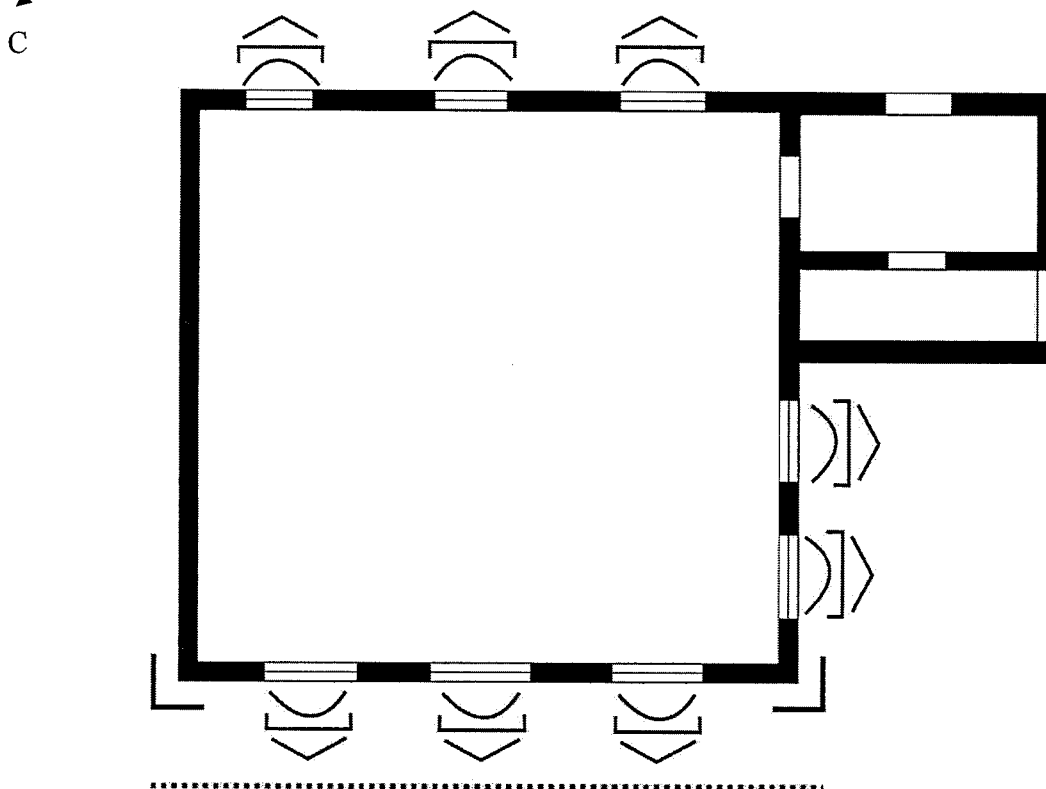
фриз – состоит из горизонтально уложенных досок с профилированной полочкой по нижнему краю;

карниз – подшивной, большого выноса;







фронтон – треугольный, тимпан которого зашит горизонтально уложенной калеванной доской.

Приложение 1
к предмету охраны объекта культурного наследия
регионального значения «Дом жилой», нач. XX в.,
расположенного по адресу: Иркутская область,
городской округ город Тулун, город Тулун,
улица Виноградова, дом 38

Схема обозначения предмета охраны в уровне первого этажа

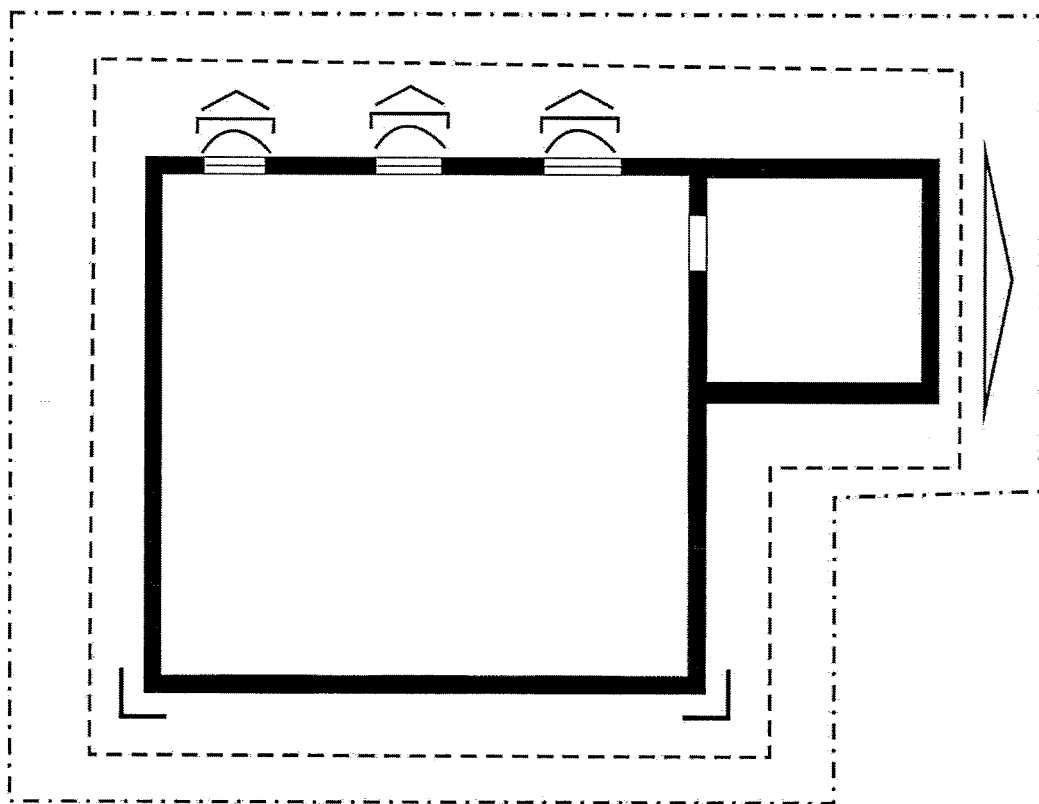


Условные обозначения

-  Капитальные стены
-  Оконные и дверные проемы
-  Наличники
-  Ставни
-  Обшивка
-  Лопатки

Приложение 2
к предмету охраны объекта культурного наследия
регионального значения «Дом жилой», нач. XX в.,
расположенного по адресу: Иркутская область,
городской округ город Тулун, город Тулун,
улица Виноградова, дом 38

Схема обозначения предмета охраны в уровне антресольного этажа



Условные обозначения

-  Капитальные стены
-  Оконные проемы
-  Наличники
-  Ставни
-  Лопатки
-  Карниз
-  Фриз
-  Фронтон