



Зарегистрирован в ИОГКУ «Институт
муниципальной правовой информации
имени М.М. Сперанского»

Государственная регистрация от
28.02.2024 г. № 04-0329/24

СЛУЖБА ПО ОХРАНЕ ОБЪЕКТОВ КУЛЬТУРНОГО НАСЛЕДИЯ
ИРКУТСКОЙ ОБЛАСТИ

П Р И К А З

«15» Февраля 2024 года

№ 76 - 127 - спр

г. Иркутск

**Об утверждении предмета охраны объекта культурного наследия
местного (муниципального) значения**

В соответствии с подпунктом 10 пункта 2 статьи 33 Федерального закона от 25 июня 2002 года № 73-ФЗ «Об объектах культурного наследия (памятниках истории и культуры) народов Российской Федерации», руководствуясь статьей 21 Устава Иркутской области, подпунктом 1 пункта 6 Положения о службе по охране объектов культурного наследия Иркутской области, утвержденного постановлением Правительства Иркутской области от 9 марта 2010 года № 31-пп,

ПРИКАЗЫВАЮ:

1. Утвердить предмет охраны объекта культурного наследия местного (муниципального) значения «Усадьба Петкевича», конец XIX – начало XX вв. (вид объекта культурного наследия – ансамбль), расположенного по адресу: Иркутская область, городской округ город Иркутск, город Иркутск, улица Лапина, дом 33, литеры А, Б, согласно приложению к настоящему приказу.

2. Настоящий приказ подлежит официальному опубликованию в общественно-политической газете «Областная», сетевом издании «Официальный интернет-портал правовой информации Иркутской области» (ogirk.ru), а также на «Официальном интернет-портале правовой информации» (www.pravo.gov.ru) после его государственной регистрации.

3. Настоящий приказ вступает в силу после дня его государственной регистрации.

Руководитель службы по охране
объектов культурного наследия
Иркутской области

В.В. Соколов

Предмет охраны

**объекта культурного наследия местного (муниципального)
значения «Усадьба Петкевича», конец XIX – начало XX вв.,
расположенного по адресу: Иркутская область, городской округ
город Иркутск, город Иркутск, улица Лапина, дом 33, литеры А, Б**

1. Градостроительные характеристики и месторасположение:

- местоположение и градостроительные характеристики объекта конца XIX – начала XX вв., его роль в композиционно-планировочной структуре исторического центра г. Иркутска;

- положение объекта – параллельно улице Лапина, со смещением вглубь участка относительно красной линии застройки, в южном углу квартала, ограниченного улицами Лапина, Дзержинского, Грязнова, Тимирязева.

2. Архитектурные и объемно-пространственные характеристики, конструктивные элементы объекта:

- объемно-пространственная композиция одноэтажного здания с мезонином редакции конца XIX – начала XX вв., прямоугольного в плане объема, перекрытого двускатной крышей, завершающейся фронтоном со стороны северо-восточного фасада; три световые оси первого этажа и одна световая ось мезонина со стороны ул. Лапина (юго-западный фасад), три световые оси первого этажа и две световые оси мезонина со стороны юго-восточного фасада;

- бревенчатые капитальные стены конца XIX – начала XX вв., их конструкция и материал;

- объемно-планировочное решение здания конца XIX – начала XX вв., в пределах капитальных стен и перекрытий;

- крыша, ее деревянная стропильная конструкция, конфигурация и материал покрытия в редакции конца XIX – начала XX вв., в том числе высотные отметки по венчающему карнизу и коньку кровли, а также габариты, конфигурация, материал фронтона (фотография № 1);

- композиционное решение оформления фасадов здания в редакции конца XIX – начала XX вв., включая размер, форму, местоположение и оформление оконных и дверных проемов;

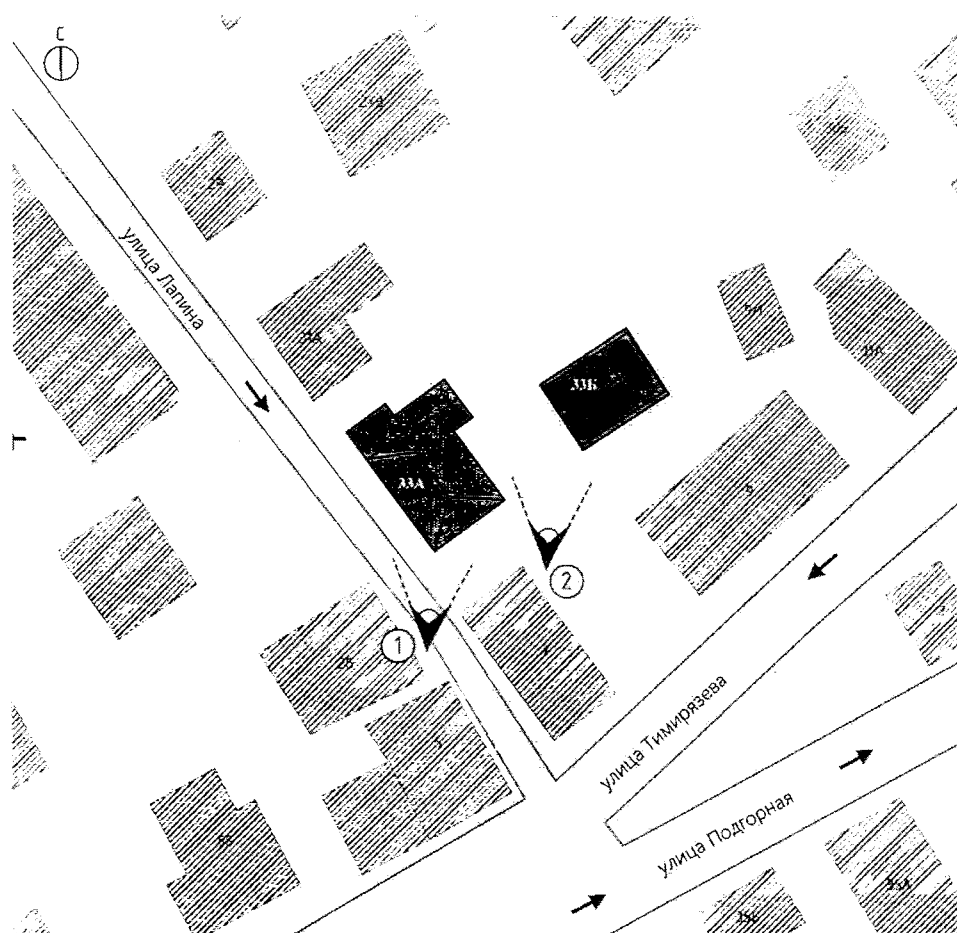
- архитектурно-художественное оформление фасадов конца XIX – начала XX вв., включая оконные проемы лучковой формы, украшенные наличниками с лучковым профилированным сандриком, лобанью небольшого выступа, ставнями с металлическими засовами со стороны юго-западного фасада (фотография № 1); наличники с горизонтальным профилированным сандриком, простой лобанью, ставнями с металлическими засовами со стороны юго-восточного фасада; наличник строенного оконного проема мезонина со стороны юго-западного фасада с

горизонтальным профилированным сандриком, боковыми стойками со свесами; венчающий карниз большого выноса, разорванный в уровне первого этажа мезонином; с филенчатые лопатки, расположенные по углам юго-западного фасада объекта; профилированный карниз по периметру фронтона;




- способ и вид отделки, колористическое решение фасадов в редакции конца XIX века в том числе открытый брус стен (уточняется по результатам научно-исследовательских и изыскательских работ в процессе реставрации);
- столярные оконные заполнения в редакции конца XIX века, включая материал и рисунок расстекловки (уточняется по результатам научно-исследовательских и изыскательских работ в процессе реставрации).

Приложение 1
к предмету охраны объекта культурного наследия местного
(муниципального) значения «Усадьба Петкевича»,
конец XIX – начало XX вв., расположенного по адресу:
Иркутская область, городской округ город Иркутск,
город Иркутск, улица Лапина, дом 33, литеры А, Б

Ситуационная схема



Условные обозначения:

-  - Объект культурного наследия
-  - Существующая застройка
-  - Точка фотофиксации

Приложение 2
к предмету охраны объекта культурного наследия местного
(муниципального) значения «Усадьба Петкевича»,
конец XIX – начало XX вв., расположенного по адресу:
Иркутская область, городской округ город Иркутск,
город Иркутск, улица Лапина, дом 33, литеры А, Б

Материалы фотофиксации



Фотография №1. Вид с улицы Лапина на объект культурного наследия.



Фотография №2. Вид на объект культурного наследия.

Предмет охраны

объекта культурного наследия местного (муниципального) значения «Дом жилой», входящего в состав объекта культурного наследия местного (муниципального) значения «Усадьба Петкевича», конец XIX – начало XX вв., расположенного по адресу: Иркутская область, городской округ город Иркутск, город Иркутск, улица Лапина, дом 33, литера А

1. Градостроительные характеристики и месторасположение:

- местоположение и градостроительные характеристики объекта кон. XIX – нач. XX вв., его роль в композиционно-планировочной структуре исторического центра г. Иркутска; градостроительная роль в формировании фронтальной застройки улицы Лапина (фотография № 1);

- положение объекта – вдоль улицы Лапина, в южном углу квартала, ограниченного улицами Лапина, Дзержинского, Грязнова, Тимирязева;

2. Архитектурные и объемно-пространственные характеристики, конструктивные элементы объекта:

- объемно-пространственная композиция одноэтажного здания редакции конца XIX – начала XX вв., Г-образного в плане объема, состоящего из трёх прямоугольных частей, основного объема перекрытого вальмовой крышей с пристройкой сеней со стороны северо-западного фасада и двухэтажной пристройки со стороны северо-востока, перекрытой двускатной крышей, завершающейся фронтоном со стороны северо-восточного фасада; пять световых осей со стороны ул. Лапина (юго-западный фасад), три световые оси со стороны юго-восточного фасада, одна световая ось со стороны северо-восточного фасада, две световые оси северо-восточного фасада пристройки; три печи, их форма, расположение в структуре дома, материал исполнения (уточняется по результатам научно-исследовательских и изыскательских работ в процессе реставрации);

- бревенчатые капитальные стены конца XIX – начала XX вв., их конструкция и материал;

- объемно-планировочное решение здания конца XIX – начала XX вв., в пределах капитальных стен и перекрытий;

- крыша, ее деревянная стропильная конструкция, конфигурация и материал покрытия в редакции конца XIX – начала XX вв., в том числе высотные отметки по венчающему карнизу и коньку кровли, а также габариты, конфигурация, материал фронтона (фотография № 5);

- композиционное решение оформления фасадов здания в редакции конца XIX – начала XX вв., включая размер, форму, местоположение и оформление оконных и дверных проемов;

- архитектурно-художественное оформление фасадов конца XIX – начала XX вв., включая оконные проемы прямоугольной формы,

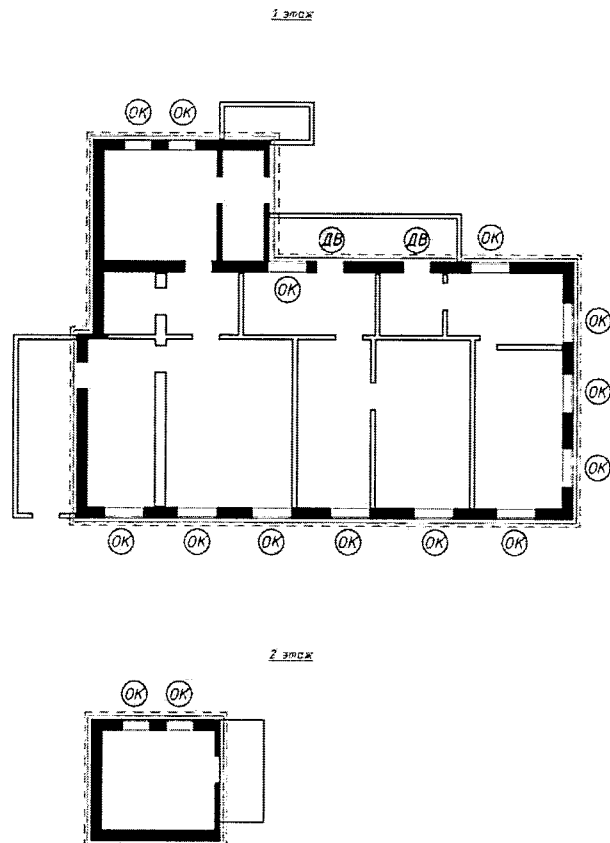
украшенные наличниками с вынесенным щипцовым с подплечиками сандриком, декорированным подзором в виде пропильной резьбы, лобанью с накладными филенчатыми деталями и розеткой в центре, с «ушками», боковыми стойками с подвесками, подоконным пояском, фартуком декорированным накладными элементами, ставнями с филенчатым полотном разделенным на три части и металлическими засовами (фотография № 3); наличник северо-восточного фасада без пропильной резьбы (уточняется по результатам научно-исследовательских и изыскательских работ в процессе реставрации); наличники пристройки со стороны северо-восточного фасада имеют простую рамочную форму, боковые стойки имеют полуциркульные свесы, дополнены ставнями с филёнчатыми двухчастными полотнами; венчающий карниз большого выноса с подзором, декорированным пропильной резьбой (фотография № 4); широкий фриз в виде метрического ряда вертикальных выступающих реек, с подзором декорированным пропильной резьбой, раскрепованный лопатками; каннелированные лопатки, расположенные по углам объекта и в месте переруба продольной и поперечной капитальных стен; профилированный карниз с пропильным подзором украшающий фронтон по периметру;

- способ и вид отделки, колористическое решение фасадов в редакции конца XIX века, в том числе горизонтальная обшивка фасада калёванными досками, в нижней части фасада обшивка елочкой, стены пристройки не обшитые, бревенчатые (уточняется по результатам научно-исследовательских и изыскательских работ в процессе реставрации);

- столярные оконные заполнения в редакции конца XIX века, включая материал и рисунок расстекловки (уточняется по результатам научно-исследовательских и изыскательских работ в процессе реставрации).

Приложение 1
к предмету охраны объекта культурного наследия местного
(муниципального) значения «Дом жилой», входящего в
состав объекта культурного наследия местного
(муниципального) значения «Усадьба Петкевича», конец
XIX – начало XX вв., расположенного по адресу: Иркутская
область, городской округ город Иркутск, город Иркутск,
улица Лапина, дом 33, литера А

Схема предмета охраны



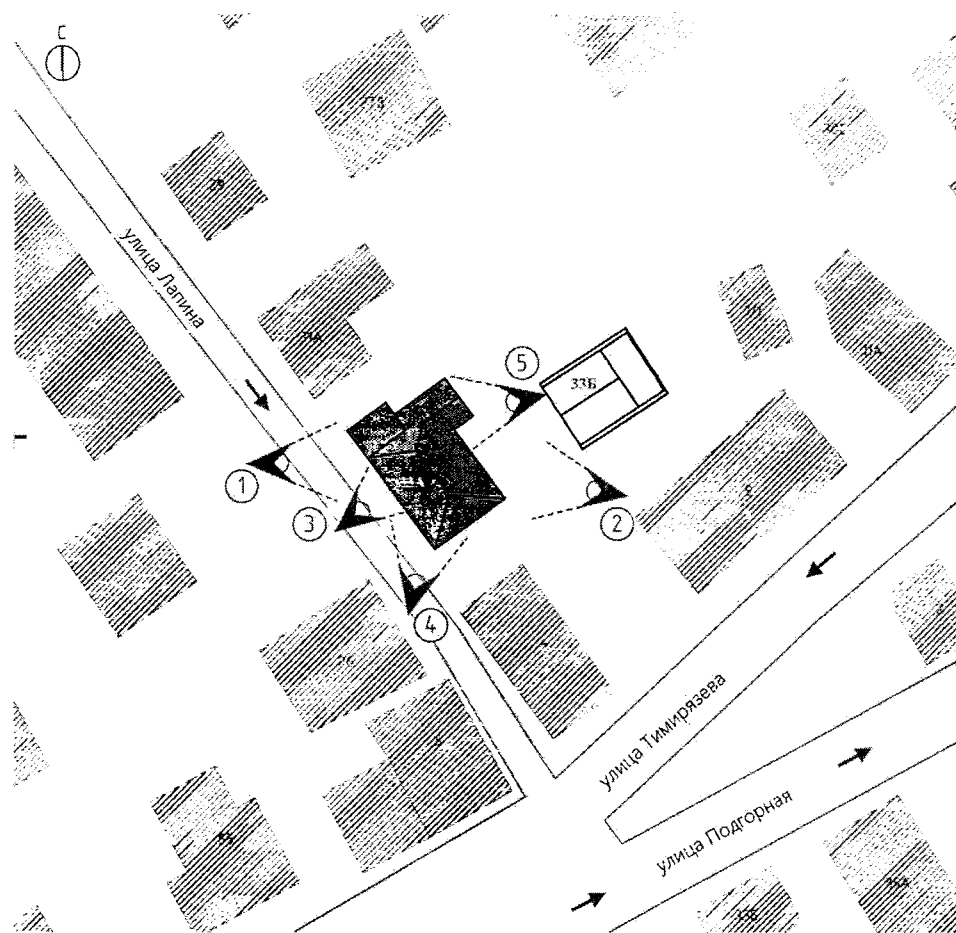
Условные обозначения:

- Объемно-пространственная композиция. Габариты здания
- Композиционное решение и архитектурно-художественное оформление фасадов
- Историческая конфигурация, конструкция и материал капитальных стен
- Перегородки
- Ценный исторический оконный проем (конфигурация, размеры, расположение)
- Оконный проем преобразованный в дверной

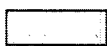


Масштаб: М 1:200

Приложение 2
к предмету охраны объекта культурного наследия местного
(муниципального) значения «Дом жилой», входящего в
состав объекта культурного наследия местного
(муниципального) значения «Усадьба Петкевича», конец
XIX – начало XX вв., расположенного по адресу: Иркутская
область, городской округ город Иркутск, город Иркутск,
улица Лапина, дом 33, литера А

Ситуационная схема



Условные обозначения:

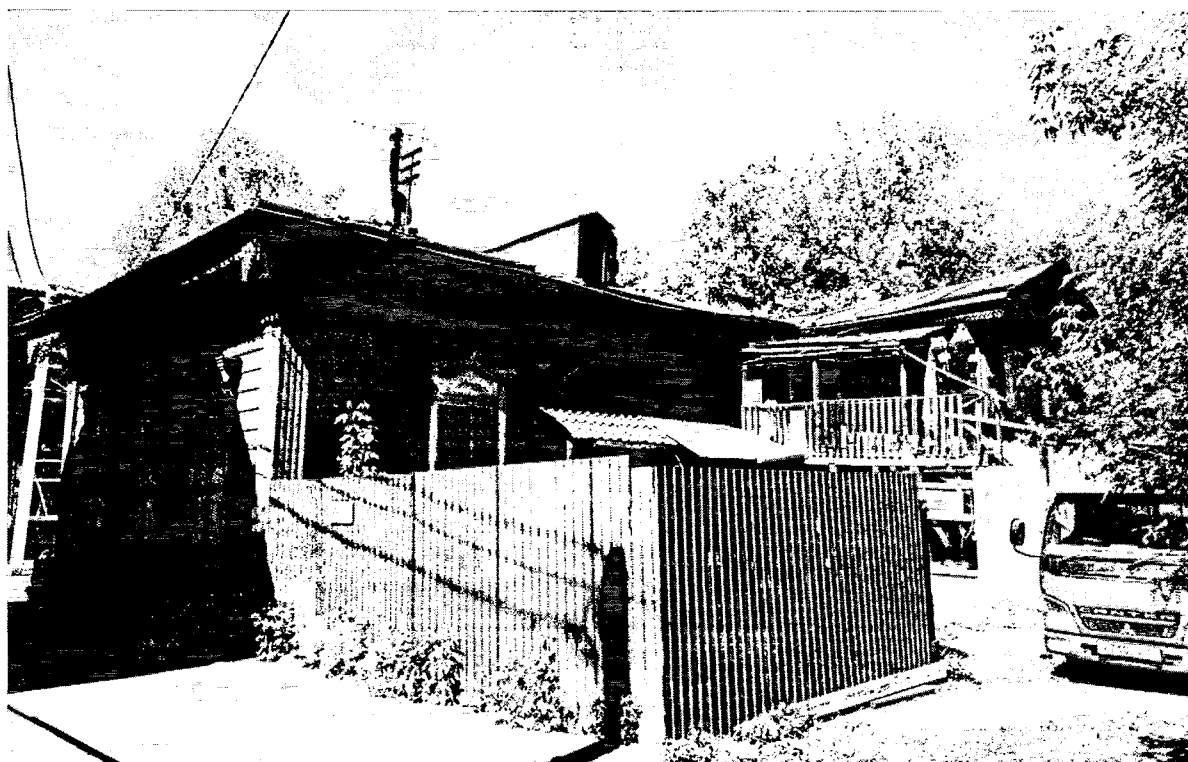
-  - Объект культурного наследия
-  - Существующая застройка
-  - Точка фотофиксации

Приложение 3
к предмету охраны объекта культурного наследия местного
(муниципального) значения «Дом жилой», входящего в
состав объекта культурного наследия местного
(муниципального) значения «Усадьба Петкевича», конец
XIX – начало XX вв., расположенного по адресу: Иркутская
область, городской округ город Иркутск, город Иркутск,
улица Лапина, дом 33, литера А

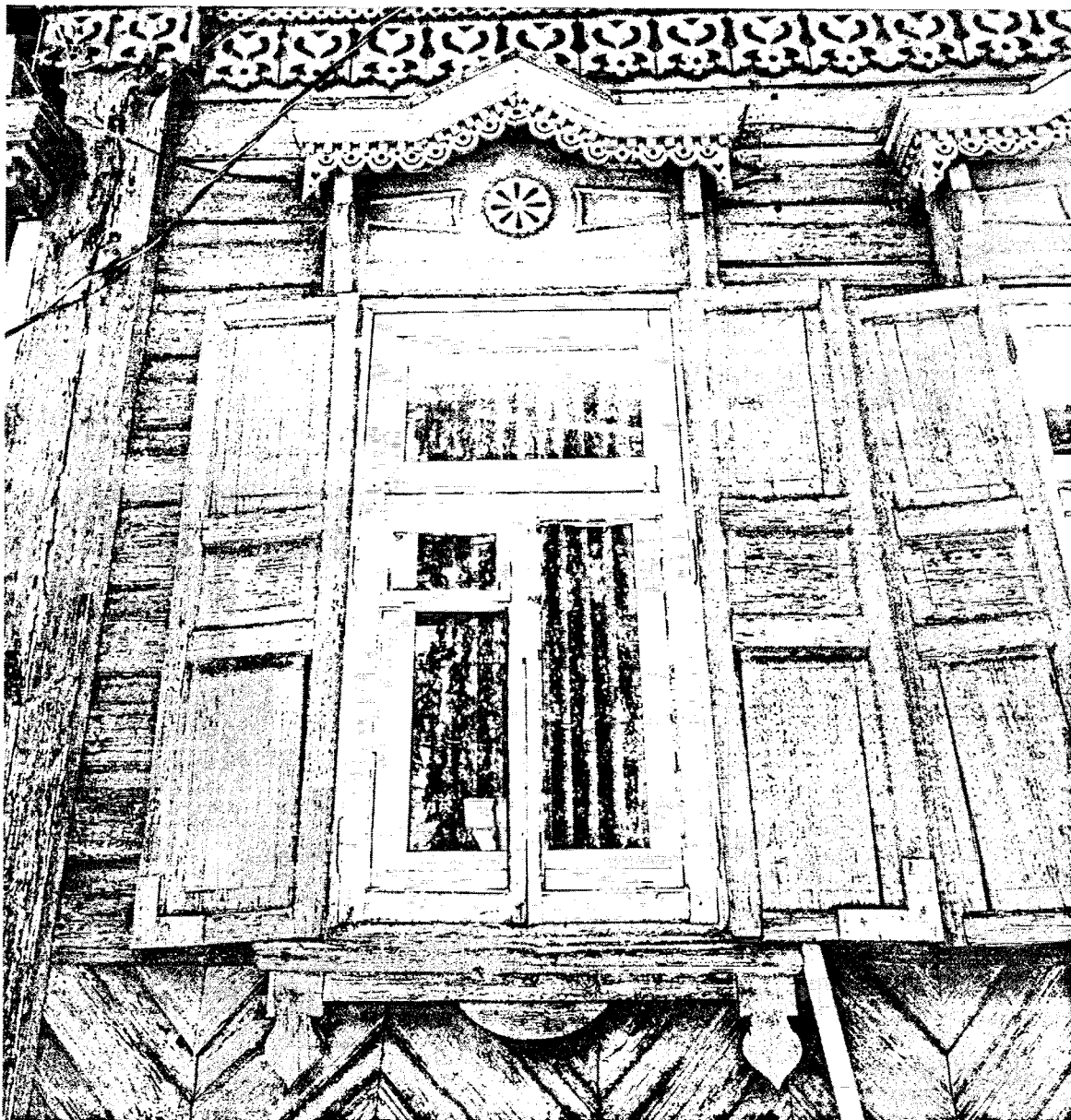
Материалы фотофиксации



Фотография № 1. Вид с улицы Лапина на объект культурного наследия.



Фотография № 2. Вид на объект культурного наследия.



Фотография № 3. Вид с улицы Лапина на фрагмент фасада объекта культурного наследия.



Фотография № 4. Вид с улицы Лапина на фрагмент фасада объекта культурного наследия.



Фотография № 5. Вид на фрагмент фасада объекта культурного наследия.

Предмет охраны

объекта культурного наследия местного (муниципального) значения «Флигель», входящего в состав объекта культурного наследия местного (муниципального) значения «Усадьба Петкевича», конец XIX – начало XX вв., расположенного по адресу: Иркутская область, городской округ город Иркутск, город Иркутск, улица Лапина, дом 33, литера Б

1. Градостроительные характеристики и месторасположение:

- местоположение и градостроительные характеристики объекта конца XIX – начала XX вв., его роль в композиционно-планировочной структуре исторического центра г. Иркутска;
- положение объекта – параллельно улице Лапина, со смещением вглубь участка относительно красной линии застройки, в южном углу квартала, ограниченного улицами Лапина, Дзержинского, Грязнова, Тимирязева.

2. Архитектурные и объемно-пространственные характеристики, конструктивные элементы объекта:

- объемно-пространственная композиция одноэтажного здания с мезонином редакции конца XIX – начала XX вв., прямоугольного в плане объема, перекрытого двускатной крышей, завершающейся фронтоном со стороны северо-восточного фасада; три световые оси первого этажа и одна световая ось мезонина со стороны ул. Лапина (юго-западный фасад), три световые оси первого этажа и две световые оси мезонина со стороны юго-восточного фасада;
- бревенчатые капитальные стены конца XIX – начала XX вв., их конструкция и материал;
- объемно-планировочное решение здания конца XIX – начала XX вв., в пределах капитальных стен и перекрытий;
- крыша, ее деревянная стропильная конструкция, конфигурация и материал покрытия в редакции конца XIX – начала XX вв., в том числе высотные отметки по венчающему карнизу и коньку кровли, а также габариты, конфигурация, материал фронтона (фотография № 1);
- композиционное решение оформления фасадов здания в редакции конца XIX - начала XX вв., включая размер, форму, местоположение и оформление оконных и дверных проемов;
- архитектурно-художественное оформление фасадов конца XIX – начала XX вв., включая оконные проемы лучковой формы, украшенные наличниками с лучковым профилированным сандриком, лобанью небольшого выступа, ставнями с металлическими засовами со стороны юго-западного фасада (фотография № 1); наличники с горизонтальным профилированным сандриком, простой лобанью, ставнями с металлическими засовами со стороны юго-восточного фасада; наличник строенного оконного

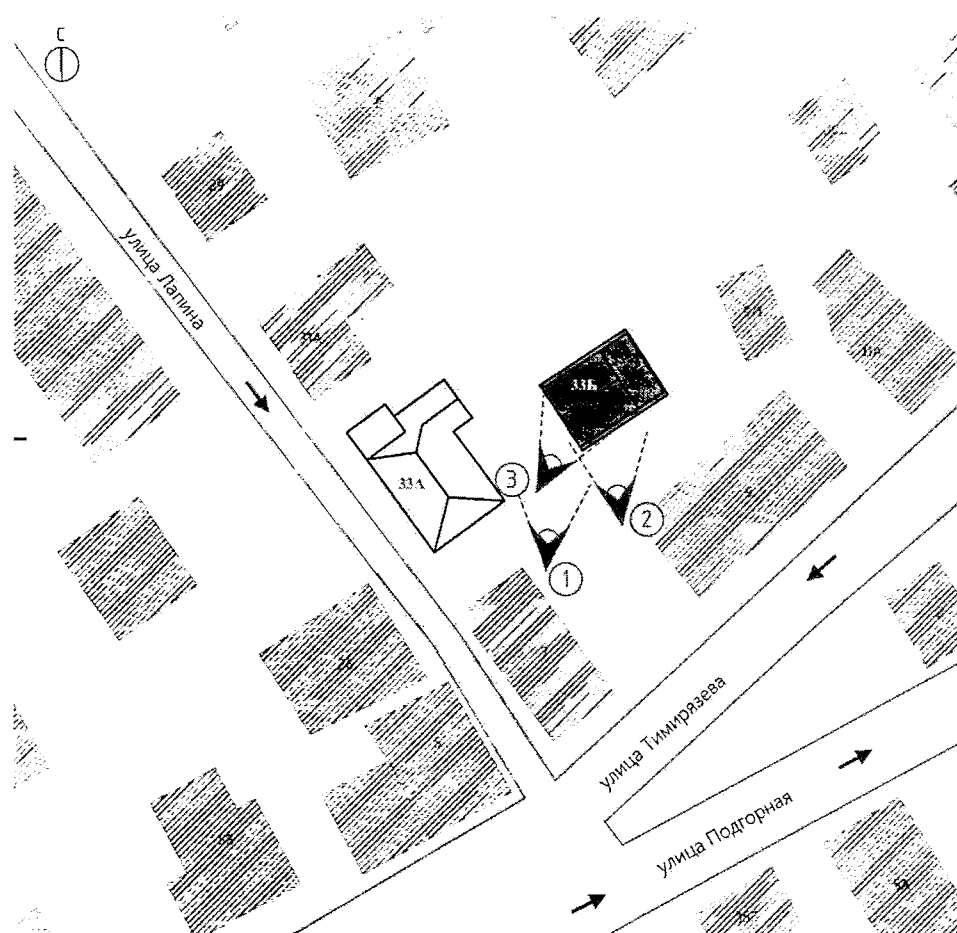
проема мезонина со стороны юго-западного фасада с горизонтальным профилированным сандриком, боковыми стойками со свесами; венчающий карниз большого выноса, разорванный в уровне первого этажа мезонином; с филенчатые лопатки, расположенные по углам юго-западного фасада объекта; профилированный карниз по периметру фронтона;

- способ и вид отделки, колористическое решение фасадов в редакции конца XIX века, в том числе открытый брус стен (уточняется по результатам научно-исследовательских и изыскательских работ в процессе реставрации);




- столярные оконные заполнения в редакции конца XIX века, включая материал и рисунок расстекловки (уточняется по результатам научно-исследовательских и изыскательских работ в процессе реставрации).

Приложение 1
к предмету охраны объекта культурного наследия местного (муниципального) значения «Флигель», входящего в состав объекта культурного наследия местного (муниципального) значения «Усадьба Петкевича», конец XIX – начало XX вв., расположенного по адресу: Иркутская область, городской округ город Иркутск, город Иркутск, улица Лапина, дом 33, литера Б

Ситуационная схема



Условные обозначения:

-  - Объект культурного наследия
-  - Существующая застройка
-  - Точка фотофиксации

Приложение 2
к предмету охраны объекта культурного наследия местного
(муниципального) значения «Флигель», входящего в состав
объекта культурного наследия местного (муниципального)
значения «Усадьба Петкевича», конец XIX – начало XX вв.,
расположенного по адресу: Иркутская область, городской
округ город Иркутск, город Иркутск, улица Лапина, дом 33,
литера Б

Материалы фотофиксации.



Фотография № 1. Вид с улицы Лапина на объект культурного наследия.



Фотография № 2. Вид на объект культурного наследия.



Фотография № 3. Вид с улицы Лапина на фрагмент фасада объекта культурного наследия.