



Зарегистрирован в ИОГКУ «Институт
муниципальной правовой информации
имени М.М. Сперанского»

Государственная регистрация от
28.02.2024 г. № 04-0335/24

СЛУЖБА ПО ОХРАНЕ ОБЪЕКТОВ КУЛЬТУРНОГО НАСЛЕДИЯ
ИРКУТСКОЙ ОБЛАСТИ

П Р И К А З

« 15 » февраль 2024 года

№ 76 - 118 - спр

г. Иркутск

**Об утверждении предмета охраны объекта культурного наследия
местного (муниципального) значения**

В соответствии с подпунктом 10 пункта 2 статьи 33 Федерального закона от 25 июня 2002 года № 73-ФЗ «Об объектах культурного наследия (памятниках истории и культуры) народов Российской Федерации», руководствуясь статьей 21 Устава Иркутской области, подпунктом 1 пункта 6 Положения о службе по охране объектов культурного наследия Иркутской области, утвержденного постановлением Правительства Иркутской области от 9 марта 2010 года № 31-пп,

ПРИКАЗЫВАЮ:

1. Утвердить предмет охраны объекта культурного наследия местного (муниципального) значения «Доходный дом», нач. XX в. (вид объекта культурного наследия – памятник), расположенного по адресу: Иркутская область, муниципальный район Тайшетский, городское поселение Тайшетское, город Тайшет, улица Чапаева, дом 20, согласно приложению к настоящему приказу.

2. Настоящий приказ подлежит официальному опубликованию в общественно-политической газете «Областная», сетевом издании «Официальный интернет-портал правовой информации Иркутской области» (ogirk.ru), а также на «Официальном интернет-портале правовой информации» (www.pravo.gov.ru) после его государственной регистрации.

3. Настоящий приказ вступает в силу после дня его государственной регистрации.

Руководитель службы по охране
объектов культурного наследия
Иркутской области

В.В. Соколов

Предмет охраны

**объекта культурного наследия местного (муниципального)
значения «Доходный дом», нач. XX в., расположенного по адресу:
Иркутская область, муниципальный район Тайшетский, городское
поселение Тайшетское, город Тайшет, улица Чапаева, дом 20**

1. Градостроительные характеристики и месторасположение:

Усадьба с исследуемым домом расположена в исторической части г. Тайшет, в восточном угловом фрагменте квартала, ограниченного улицами Чапаева (бывш. Пугачева), Комсомольская (бывш. 2-ая Зеленая), Первомайская и Воинов-Интернационалистов (бывш. Жданова).

Одноэтажный жилой дом занимает внешний (восточный) угол небольшого, прямоугольного в плане, земельного участка, вытянутого вдоль ул. Чапаева. Главным (юго-восточным) фасадом поставлен по красной линии застройки ул. Чапаева, боковым (северо-восточным) – по красной линии застройки ул. Воинов-Интернационалистов.

Въезды в усадьбу располагаются со стороны ул. Чапаева слева от дома и со стороны ул. Воинов-Интернационалистов - справа от дома.

2. Объемно-планировочное построение:

Одноэтажный, деревянный жилой дом представляет собой прямоугольный в плане основной объем, дополненный со стороны дворового (северо-западного) фасада двумя пониженными протяженными прирубями сеней с широкими крыльцами, примыкающими П-образно в плане к основному объему с отступами от флангов.

Основной объем перекрыт вальмовой крышей с небольшим фронтоном по центру главного фасада, прирубы сеней – двускатными.

Входы в здание осуществляются со стороны дворового (северо-западного) фасада через пристрой сеней и широкие крыльца.

Сохранению подлежат:

- конфигурация и габариты здания в плане;
- габариты и расположение капитальных бревенчатых стен;
- габариты и форма крыш основного объема и объема сдвоенных сеней;
- высотные отметки частей и элементов здания;
- форма, размеры и местоположение оконных и дверных проемов.

3. Отделка и декоративно-художественное оформление фасадов:

- материал исполнения - стены и декоративные элементы, оконные и дверные заполнения – дерево;

- расстекловка оконных переплетов – 5-частная;

- элементы декоративного оформления фасадов:

лопатки широкие, гладкие, филеобразные, декорированы пропиленным накладным орнаментом;

оконные проемы - высокие, прямоугольные, одинаковых габаритов;
наличники окон – простые, рамочные, с прямолинейным, профилированным сандриком, акцентированным строчкой пропильного подзора в виде колечек, верх сандрика украшен высоким ажурным очельем. Лобань невысокая, гладкая с пропильными фигурными ушками, украшена филенкой, заполненной накладным пропильным орнаментом. Боковые стойки с пропильными свесами-«сердечками» и накладными «бриллиантами». Фартук – фигурный;

ставни – двухстворчатые, филенчатые, трехчастные;

дверные проемы – прямоугольные, одинаковых габаритов;

фриз – широкий, набран из двух горизонтально уложенных калеванных досок с пропильным нижним подзором, подчеркнутым профилированным пояском. В верхней части украшен узким подзором колечек. На углах и под фронтоном дополнен ажурными пропильными кронштейнами, поддерживающими карниз;

карниз – большого выноса, подшивной, профилированный, декорирован по нижнему краю завершающего профиля двойным подзором, по центральной оси фасада переходит в щипцовый фронтон;

фронтон – щипцовый;

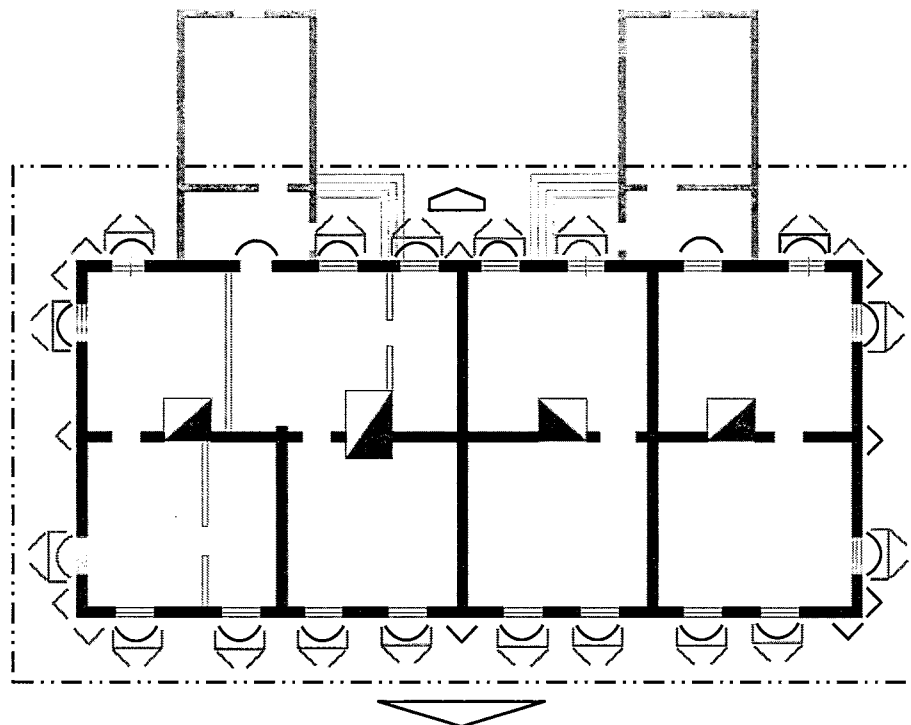
тимпан – обшит калеванной доской «в елочку», в верхней части украшен широким пропильным подзором. В центре тимпана устроено циркульное слуховое окно, обрамленное ленточным наличником;

слуховое окно – прямоугольное под двускатной крышей;









карниз слухового окна – профилированный, с двойным подзором.

Приложение
к предмету охраны объекта культурного наследия местного
(муниципального) значения «Доходный дом», нач. XX в.,
расположенного по адресу: Иркутская область,
муниципальный район Тайшетский, городское поселение
Тайшетское, город Тайшет, улица Чапаева, дом 20

Схема расположения предмета охраны (ценных элементов)



Условные обозначения:

	Капитальные стены (дерево)
	Форма и размер оконных и дверных проемов
	Наличники
	Ставни
	Лопатки
	Карнизно-фризовый пояс
	Фронтон
	Слуховое окно с наличником

Примечания: Красным цветом показаны утраченные элементы, желтым цветом - поздние пристрои сеней.