



Зарегистрирован в ИОГКУ «Институт
муниципальной правовой информации
имени М.М. Сперанского»

Государственная регистрация от
28.02.2024 г. № 04-0344/24

СЛУЖБА ПО ОХРАНЕ ОБЪЕКТОВ КУЛЬТУРНОГО НАСЛЕДИЯ
ИРКУТСКОЙ ОБЛАСТИ

П Р И К А З

«15» апреля 2024 года

№ 76 - 113 - спр

г. Иркутск

**Об утверждении предмета охраны объекта культурного наследия
регионального значения**

В соответствии с подпунктом 10 пункта 2 статьи 33 Федерального закона от 25 июня 2002 года № 73-ФЗ «Об объектах культурного наследия (памятниках истории и культуры) народов Российской Федерации», руководствуясь статьей 21 Устава Иркутской области, подпунктом 1 пункта 6 Положения о службе по охране объектов культурного наследия Иркутской области, утвержденного постановлением Правительства Иркутской области от 9 марта 2010 года № 31-пп,

ПРИКАЗЫВАЮ:

1. Утвердить предмет охраны объекта культурного наследия регионального значения «Дом причта Тихвинской церкви», 1880 г. (вид объекта культурного наследия – памятник), расположенного по адресу (местонахождение): Иркутская область, г. Иркутск, ул. Свердлова, 18, согласно приложению к настоящему приказу.

2. Настоящий приказ подлежит официальному опубликованию в общественно-политической газете «Областная», сетевом издании «Официальный интернет-портал правовой информации Иркутской области» (ogirk.ru), а также на «Официальном интернет-портале правовой информации» (www.pravo.gov.ru) после его государственной регистрации.

3. Настоящий приказ вступает в силу после дня его государственной регистрации.

Руководитель службы по охране
объектов культурного наследия
Иркутской области

В.В. Соколов

Предмет охраны
объекта культурного наследия регионального «Дом причта
Тихвинской церкви», 1880 г., расположенного по адресу: Иркутская
область, г. Иркутск, ул. Свердлова, 18

1. Градостроительные характеристики и месторасположение

2. Объёмно-планировочное построение:

Здание деревянное одноэтажное с антресольным этажом и развитым пристроем. В плане Г-образное. Крыша сложная вальмовая.

Со стороны восточного фасада к дому примыкает двухэтажный бревенчатый пристрой, сопряженный с основным объемом посредством вертикальных штаг. Крыша пристроя односкатная.

Входы в здание оформлены крыльцами, со стороны западного фасада крыльцо с навесом на резных стойках, со стороны Восточного фасада крыльцо черного выхода с односкатным козырьком на криволинейных кружалах. Определенную объёмно-планировочную пластику в решении внешнего вида дворовых фасадов играет конструктив наружных лестниц, устроенных со стороны Западного и Восточного фасадов. В этом плане особый интерес представляет объем двухъярусного крытого перехода, соединенного лестничными маршами и расположенного со стороны Восточного бокового фасада.

Внутренне пространство дома разделяют внутренние продольные и поперечные капитальные стены.

- Высотные отметки.
- Форма и габариты вальмовой крыши.
- Форма, размеры, местоположение оконных и дверных проёмов, форма и членение переплетов.

3. Материал:

стены бревенчатый сруб;
кровля, водосточные трубы – металлические.

4. Отделка и декоративно-художественное оформление фасадов:

Северо-западный фасад (главный):

Симметричный (5-осный) фасад. Общее декоративно-композиционное построение. Стена – обшитая калеванными досками. Фриз высокий, обшитый горизонтально уложенной гладкой доской; карниз подшивной, классической формы; угловые лопатки - узкие с неглубокими желобками (каннелюрами). Наличники с прямым верхом; лобань (высота и форма с накладными профилированными рамками); фартук (форма и размер (П-образной формы); ставни (форма и размер (филенчатые, двухчастные, двустворчатые).

Юго-западный (дворовой) фасад:

Общее декоративно-композиционное решение. Стена – открытый сруб (без обшивки). Фриз высокий обшит гладкой горизонтально уложенной доской; карниз подшивной, классической формы; угловые лопатки – узкие с неглубокими желобками (каннелюрами), расположенная с левой стороны основного объема; деревянный навес на резных деревянных столбиках; открытый деревянный балкон с навесом; наружная лестница, ведущая на балкон. Наличники: первого этажа – лучковые; лобань (высота и форма с накладными профилированными рамками); фартук (форма и размер (П-образной формы); ставни (форма и размер (филенчатые, двухчастные, двустворчатые); антресольного этажа – рамочной формы с лучковым верхом.

Юго-восточный (дворовой) фасад: Общее декоративно-композиционное решение. Стена – открытый сруб (без обшивки). Фриз высокий обшит гладкой горизонтально уложенной доской; карниз подшивной, классической формы. Наличники: первого этажа – лучковые; лобань (высота и форма с накладными профилированными рамками); фартук (форма и размер (П-образной формы); ставни (форма и размер (филенчатые, двухчастные, двустворчатые); антресольного этажа – рамочной формы с лучковым верхом.

Северо-восточный (боковой) фасад:

Общее декоративно-композиционное решение; Стена – открытый сруб (без обшивки). Фриз высокий обшит гладкой горизонтально уложенной доской; карниз подшивной, классической формы; угловые лопатки - узкие с неглубокими желобками (каннелюрами), расположенная с правой стороны основного объема; деревянный навес над дверным проемом, на простых деревянных кронштейнах; открытые деревянные балконы антресольного этажа под навесами и наружные лестницы, ведущие к ним. Наличники: первого этажа – лучковые; лобань (высота и форма с накладными профилированными рамками); фартук (форма и размер (П-образной формы); ставни (форма и размер (филенчатые, двухчастные, двустворчатые); антресольного этажа – рамочной формы с лучковым верхом.

Приложение
к предмету охраны объекта культурного наследия
регионального значения «Дом причта Тихвинской
церкви», 1880 г., расположенного по адресу:
Иркутская область, г. Иркутск, ул. Свердлова, 18

Материалы фотофиксации

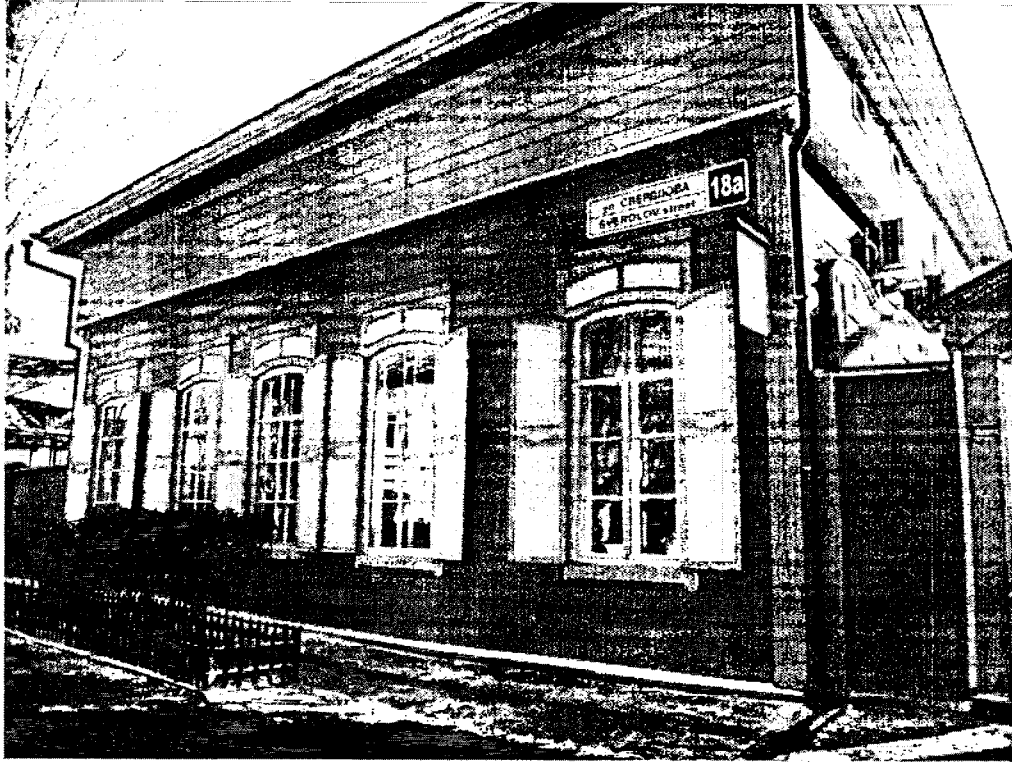


Фото 1 . Лицевой северо-западный фасад



Фото 2 . Общий вид с ул. Свердлова с севера



Фото 3 Общий вид со двора с юга



Фото 4 Боковой юго-западный фасад основного объема



Фото 5 Общий вид со двора с юга



Фото 6 Дворовой юго-восточный фасад



Фото 7 Дворовой юго-восточный фасад прируба



Фото 8 Вид со двора с востока