



Зарегистрирован в ИОГКУ «Институт  
муниципальной правовой информации  
имени М.М. Сперанского»

Государственная регистрация от  
28.02.2024 г. № 04-0343/24

СЛУЖБА ПО ОХРАНЕ ОБЪЕКТОВ КУЛЬТУРНОГО НАСЛЕДИЯ  
ИРКУТСКОЙ ОБЛАСТИ

**П Р И К А З**

« 15 » февраля 2024 года

№ 76 - 112 - спр

г. Иркутск

**Об утверждении предмета охраны объекта культурного наследия  
регионального значения**

В соответствии с подпунктом 10 пункта 2 статьи 33 Федерального закона от 25 июня 2002 года № 73-ФЗ «Об объектах культурного наследия (памятниках истории и культуры) народов Российской Федерации», руководствуясь статьей 21 Устава Иркутской области, подпунктом 1 пункта 6 Положения о службе по охране объектов культурного наследия Иркутской области, утвержденного постановлением Правительства Иркутской области от 9 марта 2010 года № 31-пп,

**ПРИКАЗЫВАЮ:**

1. Утвердить предмет охраны объекта культурного наследия регионального значения «Доходный дом», нач. XX в. (вид объекта культурного наследия – памятник), расположенного по адресу (местонахождение): Иркутская область, г. Иркутск, ул. Бабушкина, 9, согласно приложению к настоящему приказу.

2. Настоящий приказ подлежит официальному опубликованию в общественно-политической газете «Областная», сетевом издании «Официальный интернет-портал правовой информации Иркутской области» (ogirk.ru), а также на «Официальном интернет-портале правовой информации» (www.pravo.gov.ru) после его государственной регистрации.

3. Настоящий приказ вступает в силу после дня его государственной регистрации.

Руководитель службы по охране  
объектов культурного наследия  
Иркутской области

В.В. Соколов

**Предмет охраны**  
**объекта культурного наследия регионального «Доходный дом»,**  
**нач. XX в., расположенного по адресу: Иркутская область, г. Иркутск,**  
**ул. Бабушкина, 9**

**1. Градостроительные характеристики и месторасположение:**

Положение здания по красной линии, в ряду застройки. Ориентация главного фасада на ул. Бабушкина.

**2. Объёмно-планировочное построение:**

Двухэтажный деревянный доходный дом на бутовом ленточном фундаменте из песчаника.

Объёмно-планировочное построение здания в габаритах капитальных конструкций, включающее в себя основной квадратный в плане объём, с центрально расположенной парадной лестницей, и пониженный двухэтажный пристрой со второй лестницей на северо-восточном дворе фасаде.

Форма крыши: вальмовая – над основным объёмом и односкатная – над дворовым пристроем.

- Форма, габариты, высотные отметки здания, его частей и элементов;
- Габариты, материал и расположение капитальных стен здания;
- Местоположение, форма и размеры наружных дверных и оконных проёмов;
- Композиционное построение фасадов;
- Материал, местоположение, форма и размеры лестниц.

**3. Отделка и декоративно-художественное оформление фасадов:**

- бревенчатые стены основного объёма и пристроя;
- фундамент – бутовый ленточный из песчаника;
- материал исполнения декоративно-художественных элементов: дерево, окрашены;

- фриз – крупные фигурные кронштейны, украшенные желобками, расположены над боковыми стойками наличников, чередуются с массивными накладными филёнками; в верхней части фриза, над филёнками – поясок из крупных сухариков;

- карниз – подшивной профилированный;
- наличники прямоугольных окон первого и второго этажей с прямым профилированным сандриком упрощенного ступенчатого профиля, дополненного подзором с простой резьбой в виде фестонов; на подвышении – прямоугольная накладная филёнка, по бокам подвышения – фигурные элементы, имитирующие кронштейны и «ушки»; фартук наличника – с криволинейной нижней горизонталью и ромбическими свесами боковых стоек; над сандриками – пропиленные гребни несложного

рисунка; над сдвоенными оконными и дверными проемами – единый сандрик; ставни двустворчатые филенчатые на окнах первого этажа;

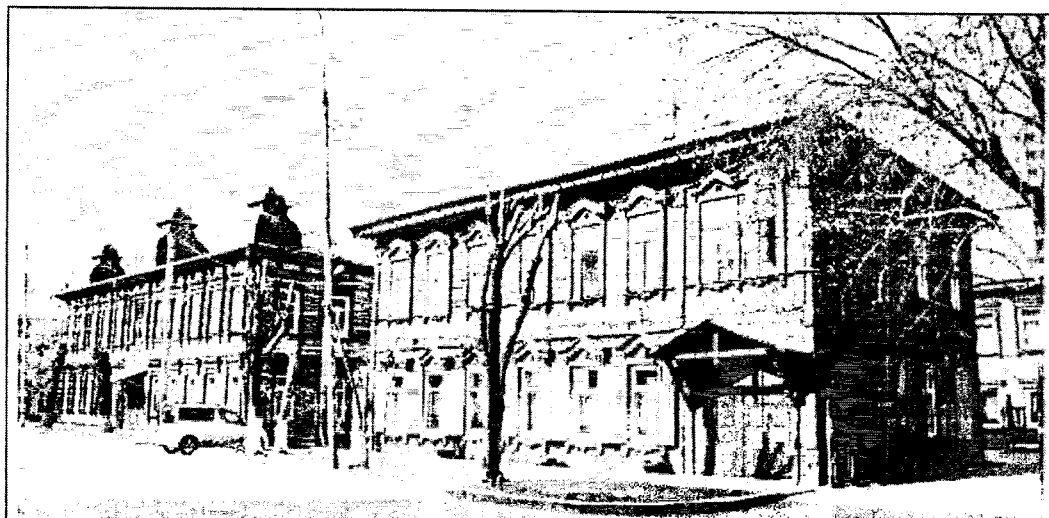
**4. Функциональное использование:**

функциональное использование – жильё.

**5. Отделка и декоративно-художественное оформление интерьеров:**

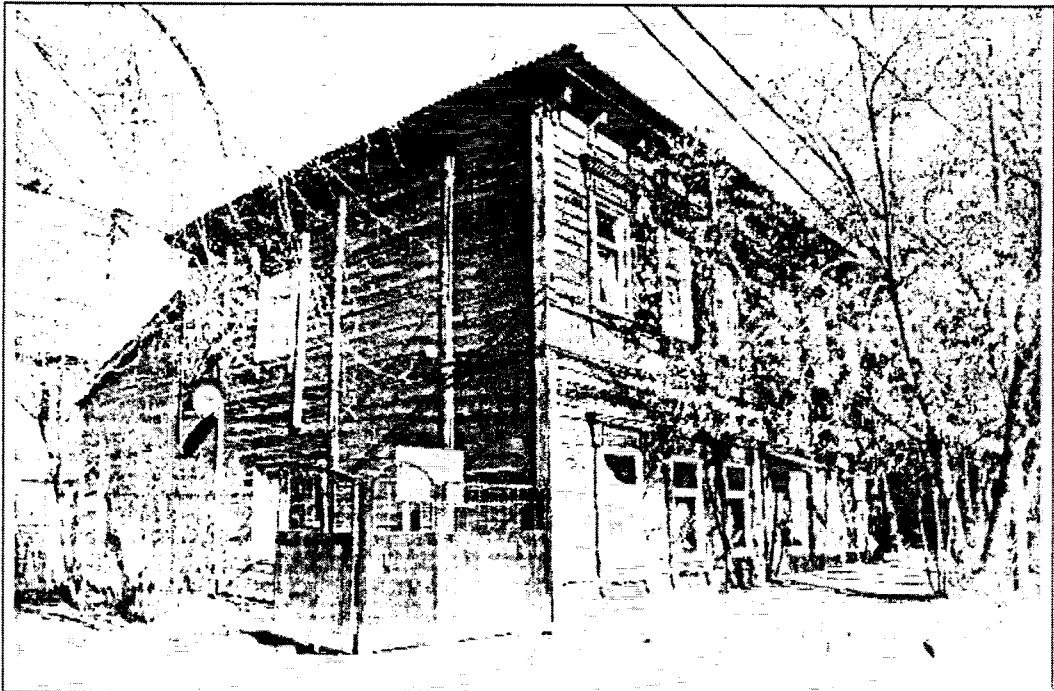
профилированные потолочные тяги в помещениях № 4, 5, 6, 10.

Приложение  
к предмету охраны объекта культурного наследия  
регионального значения «Доходный дом», нач. XX в.,  
расположенного по адресу: Иркутская область,  
г. Иркутск, ул. Бабушкина, 9



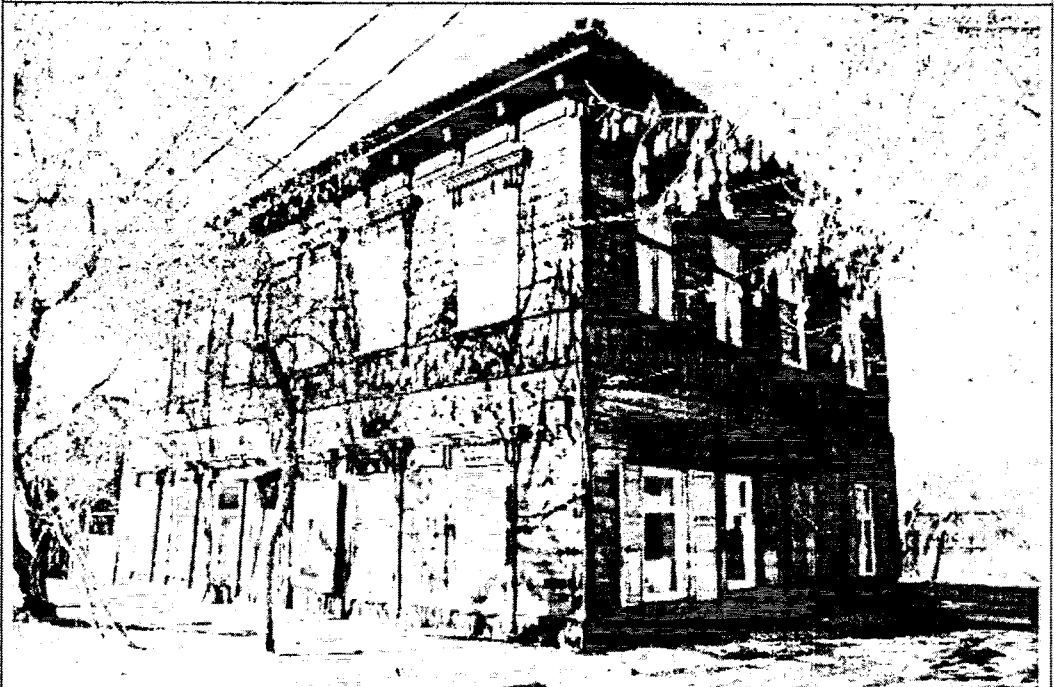
1. Фрагмент ансамбля застройки ул. Бабушкина. Справа - № 13, слева - № 11.  
2. Фрагмент застройки улицы. На первом плане - № 11, за ним - № 9.

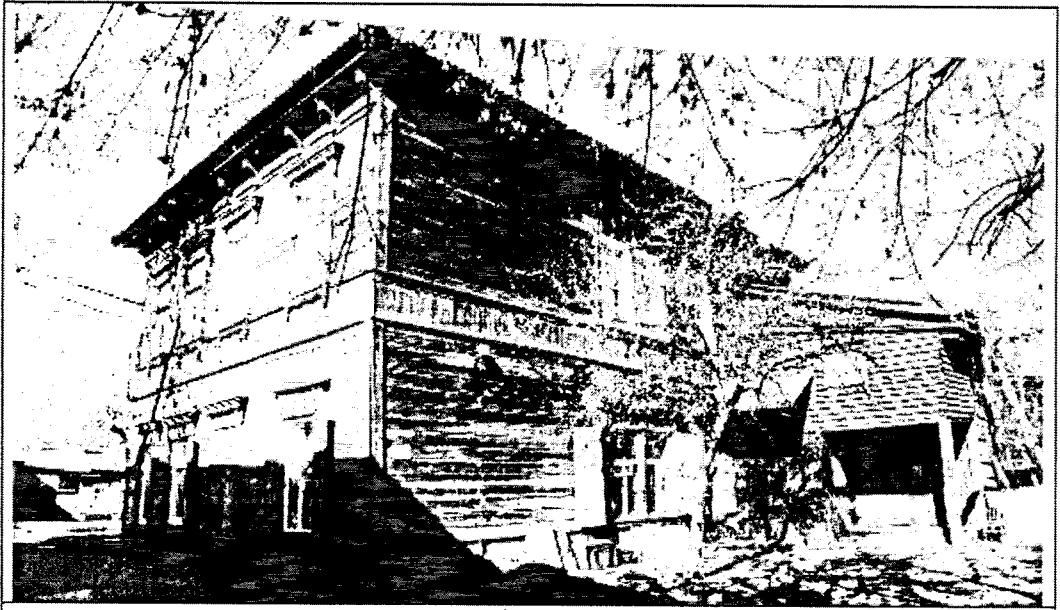




3. Общій вид с запада.

4. Общій вид с юга.

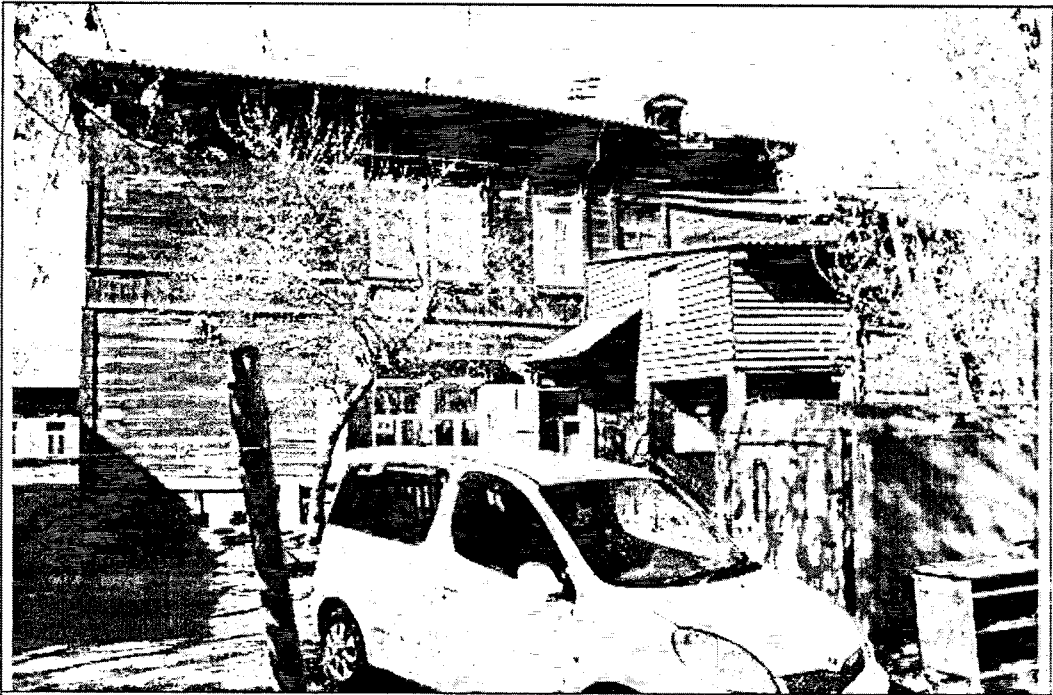




5. Дворовые фасады. Вид с востока.

6. Северо-восточный фасад.

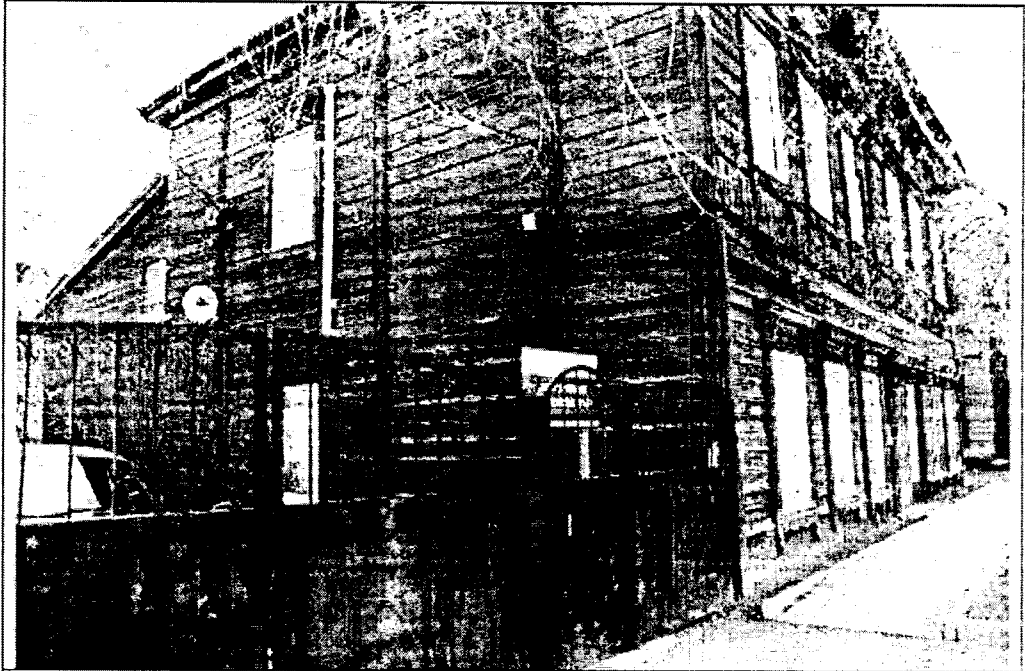




7. Северо-восточный фасад.

8. Пристрой северо-восточного фасада с поздней пристройкой перед входами.





9. Северо-западный боковой фасад

10. То же. Фрагмент.



11. То же. Фрагмент.







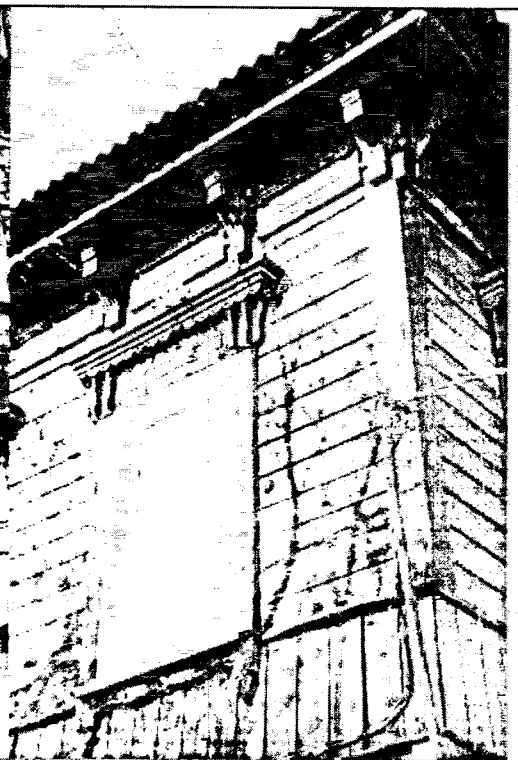
12. Главный фасад. Центральный фрагмент. Окна второго этажа.

13. Главный фасад. Центральный фрагмент. Первый этаж.



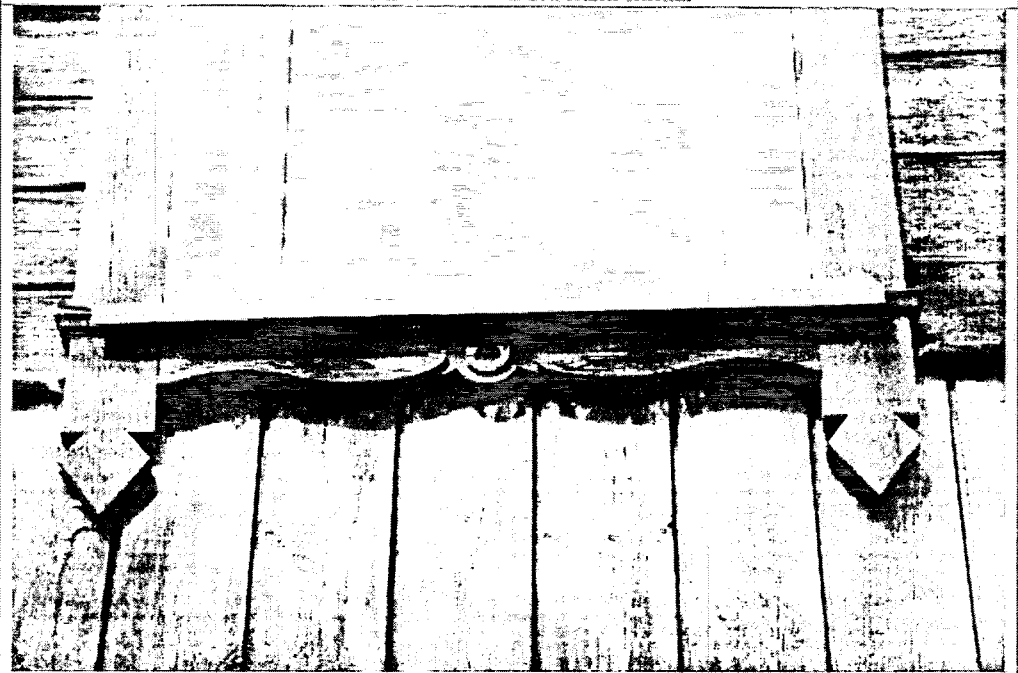


14. Центральный фрагмент главного фасада.



15. Южный угол дома.

16. Нижняя часть наличника.





17 Южный угол дома. Фриз, карниз.

18. Восточный угол дома.





19. Вид с улицы на каменное здание в глубине усадьбы по ул. Бабушкина, 7 Б.

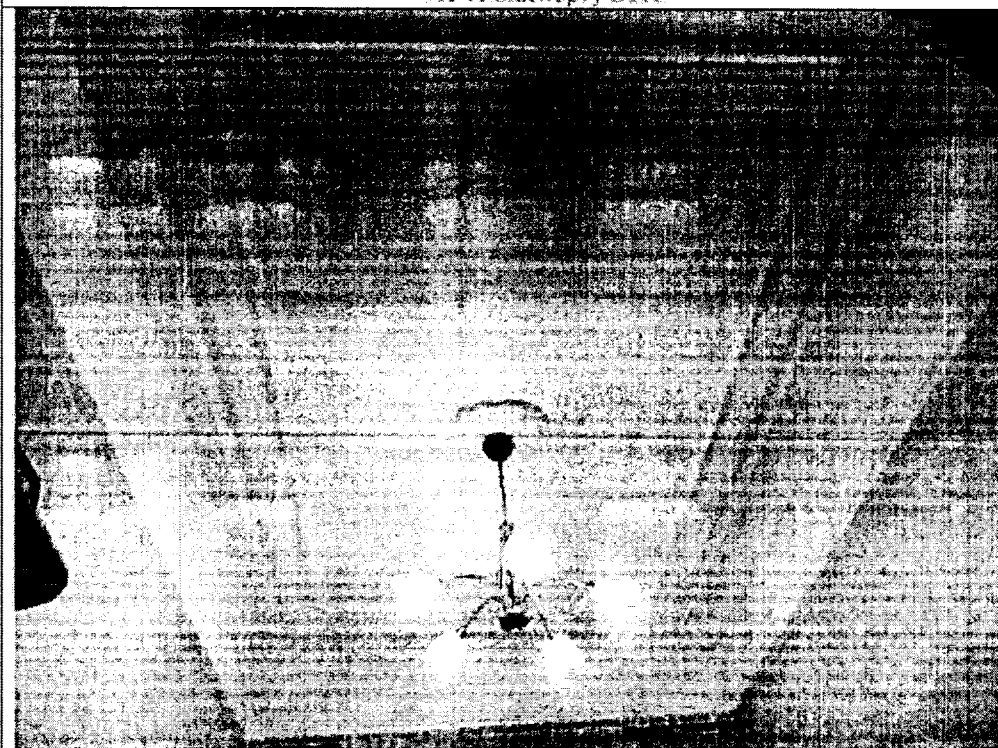
20. Фрагмент здания по ул. Бабушкина, 7 Б на исторической территории ВОКН

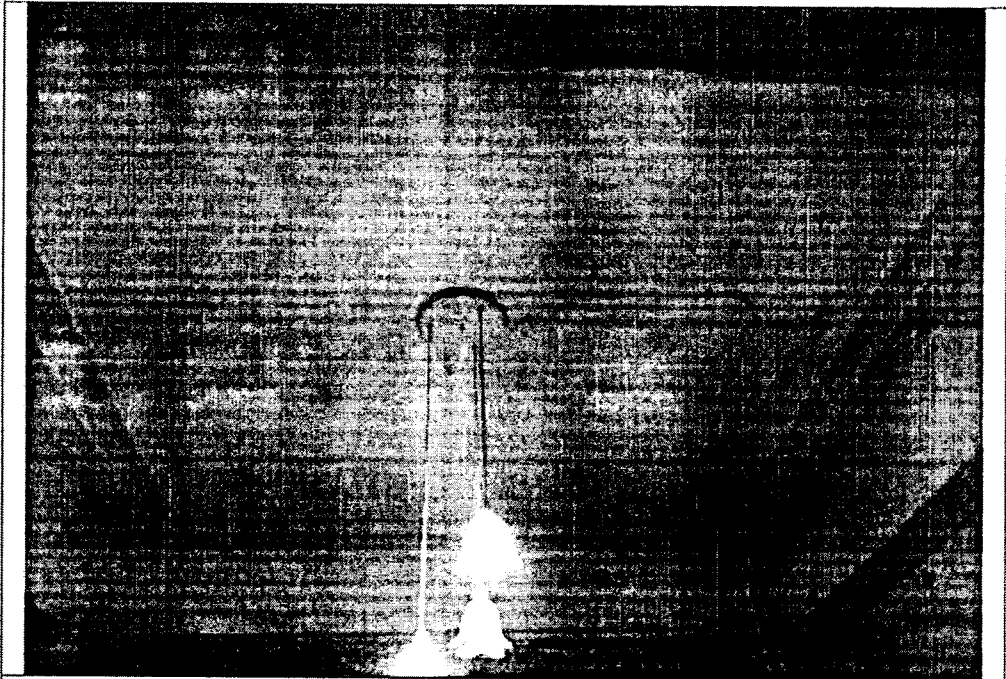




21. Интерьер первого этажа. Оформление потолка. Помещение. №4.  
По техпаспорту БТИ.

22. Интерьер первого этажа. Оформление потолка. Помещение. №5.  
По техпаспорту БТИ.





23. Интерьер первого этажа. Оформление потолка. Помещение № 6.  
По техпаспорту БТИ

19. Интерьер второго этажа. Оформление потолка. Помещение № 10.  
По техпаспорту БТИ.

