



Зарегистрирован в ИОГКУ «Институт
муниципальной правовой информации
имени М.М. Сперанского»

Государственная регистрация от
29.02.2024 г. № 04-0356/24

СЛУЖБА ПО ОХРАНЕ ОБЪЕКТОВ КУЛЬТУРНОГО НАСЛЕДИЯ
ИРКУТСКОЙ ОБЛАСТИ

П Р И К А З

« 15 » февраля 2024 года

№ 76 - 104 - спр

г. Иркутск

**Об утверждении предмета охраны объекта культурного наследия
регионального значения**

В соответствии с подпунктом 10 пункта 2 статьи 33 Федерального закона от 25 июня 2002 года № 73-ФЗ «Об объектах культурного наследия (памятниках истории и культуры) народов Российской Федерации», руководствуясь статьей 21 Устава Иркутской области, подпунктом 1 пункта 6 Положения о службе по охране объектов культурного наследия Иркутской области, утвержденного постановлением Правительства Иркутской области от 9 марта 2010 года № 31-пп,

ПРИКАЗЫВАЮ:

1. Утвердить предмет охраны объекта культурного наследия регионального значения «Магазин купца Н.И. Пухова», кон. XIX - нач. XX вв. (вид объекта культурного наследия – памятник), расположенного по адресу: Иркутская область, городской округ город Усолье-Сибирское, город Усолье-Сибирское, улица Карла Маркса, дом 20, согласно приложению к настоящему приказу.

2. Настоящий приказ подлежит официальному опубликованию в общественно-политической газете «Областная», сетевом издании «Официальный интернет-портал правовой информации Иркутской области» (ogirk.ru), а также на «Официальном интернет-портале правовой информации» (www.pravo.gov.ru) после его государственной регистрации.

3. Настоящий приказ вступает в силу после дня его государственной регистрации.

Руководитель службы по охране
объектов культурного наследия
Иркутской области

В.В. Соколов

Предмет охраны

**объекта культурного наследия регионального значения «Магазин купца
Н.И. Пухова», кон. XIX - нач. XX вв., расположенного по адресу:
Иркутская область, городской округ город Усолье-Сибирское,
город Усолье-Сибирское, улица Карла Маркса, дом 20**

1. Градостроительные характеристики и месторасположение:

Здание расположено в исторической части города Усолье-Сибирское, главным (северо-восточным) фасадом поставлено по красной линии застройки ул. К. Маркса;

2. Объемно-планировочное построение:

Одноэтажное кирпичное здание прямоугольное в плане, под скатной крышей. Вход в здание расположен по 2-ой оси со стороны главного (северо-восточного) фасада.

- Конфигурация и габаритные размеры плана по внешнему контуру;
- Габариты и расположение капитальных кирпичных стен;
- Высотные отметки крыши;
- Форма, количество, размеры и осевое расположение оконных и дверных проемов.

3. Отделка и декоративно-художественное оформление фасадов:

- материал исполнения декоративно-художественных элементов – кирпич;

- цоколь – кирпичный;
- элементы декоративного оформления фасадов:
 - оконные и дверной (центральный) проемы – прямоугольные;
 - наличники – ленточные, с щипцовыми на плечиках профилированными сандриками. Гладкое подвышение сандриков выделено центральным замковым камнем. Дверной проем оформлен аналогично. Наличники расположены со стороны главного (северо-восточного) фасада;

подоконный пояс – прямоугольного сечения, расположен со стороны главного (северо-восточного) фасада;

пилястры – широкие, рустованные, расположены со стороны главного (северо-восточного) фасада;

фриз – ступенчатый, с парными выступающими прямоугольными элементами по одной оси с оконными проемами, понизу выделен ступенчатым пояском;

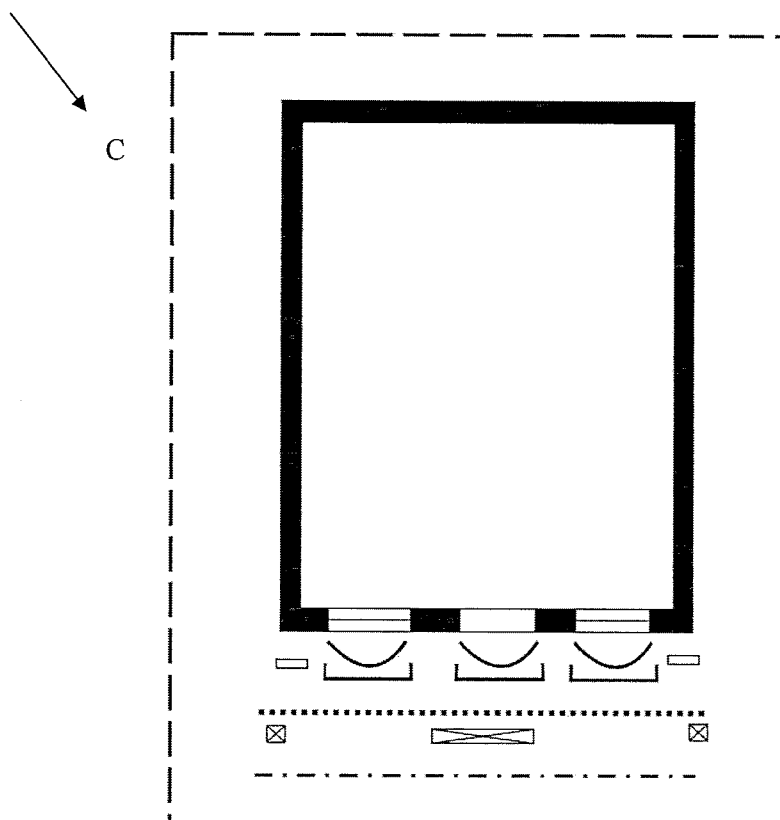
карниз – ступенчатый, небольшого выноса;

парапетные тумбы – прямоугольные в плане, расположены со стороны главного (северо-восточного) фасада;




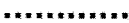





аттиковая стенка – прямоугольная, с лежащей нишей внутри, расположена со стороны главного (северо-восточного) фасада.

Приложение
к предмету охраны объекта культурного наследия
регионального значения «Магазин купца
Н.И. Пухова», кон. XIX - нач. XX вв., расположенного
по адресу: Иркутская область, городской округ
город Усолье-Сибирское, город Усолье-Сибирское,
улица Карла Маркса, дом 20

Схема обозначения предмета охраны



Условные обозначения:

-  Капитальные стены
-  Оконные и дверной проемы
-  Наличники
-  Подоконный пояс
-  Пиллястры
-  Фриз
-  Карниз
-  Тумбы
-  Аттиковая стенка