



Зарегистрирован в ИОГКУ «Институт  
муниципальной правовой информации  
имени М.М. Сперанского»

Государственная регистрация от  
29.02.2024 г. № 04-0359/24

СЛУЖБА ПО ОХРАНЕ ОБЪЕКТОВ КУЛЬТУРНОГО НАСЛЕДИЯ  
ИРКУТСКОЙ ОБЛАСТИ

**П Р И К А З**

«15» февраля 2024 года

№ 76 - 101 - спр

г. Иркутск

**Об утверждении предмета охраны объекта культурного наследия  
регионального значения**

В соответствии с подпунктом 10 пункта 2 статьи 33 Федерального закона от 25 июня 2002 года № 73-ФЗ «Об объектах культурного наследия (памятниках истории и культуры) народов Российской Федерации», руководствуясь статьей 21 Устава Иркутской области, подпунктом 1 пункта 6 Положения о службе по охране объектов культурного наследия Иркутской области, утвержденного постановлением Правительства Иркутской области от 9 марта 2010 года № 31-пп,

**ПРИКАЗЫВАЮ:**

1. Утвердить предмет охраны объекта культурного наследия регионального значения «Церковь-школа во имя Святой Троицы», 1880-е гг. (вид объекта культурного наследия – памятник), расположенного по адресу: Иркутская область, муниципальный район Черемховский, деревня Мотово, дом 27, согласно приложению к настоящему приказу.

2. Настоящий приказ подлежит официальному опубликованию в общественно-политической газете «Областная», сетевом издании «Официальный интернет-портал правовой информации Иркутской области» (ogirk.ru), а также на «Официальном интернет-портале правовой информации» (www.pravo.gov.ru) после его государственной регистрации.

3. Настоящий приказ вступает в силу после дня его государственной регистрации.

Руководитель службы по охране  
объектов культурного наследия  
Иркутской области

В.В. Соколов

**Предмет охраны**  
**объекта культурного наследия регионального значения «Церковь-школа**  
**во имя Святой Троицы», 1880-е гг., расположенного по адресу:**  
**Иркутская область, муниципальный район Черемховский,**  
**деревня Мотово, дом 27**

**1. Градостроительные характеристики и месторасположение:**

Здание церкви расположено в деревне Мотово Черемховского района на высоком берегу реки Белая.

**2. Объемно-планировочное построение:**

Одноэтажное бревенчатое здание церкви, состоит из прямоугольного в плане объема под двускатной кровлей. Вход осуществляется с севера через крыльцо под двускатным навесом с треугольным фронтоном.

Конфигурация и габаритные размеры плана по внешнему контуру.

Габариты и расположение капитальных бревенчатых стен.

Высотные отметки крыши.

Форма, количество, размеры и осевое расположение оконных и дверных проемов.

**3. Отделка и декоративно-художественное оформление фасадов:**

- материал исполнения декоративно-художественных элементов – дерево;

- расстекловка окон – шестиячеистая;

- элементы декоративного оформления фасадов:

– оконные и дверные проемы – лучковые.

– наличники – барочные, с сандриками, состоящими из встречных волют со сложным изгибом плечиков. Подвышение наличников, декорировано накладными фигурными элементами. Боковые свесы и фартук фигурного очертания.

– ставни – двухстворчатые, филенчатые, трехчастные на металлических жиковинах.

– фриз – состоит из горизонтально уложенной доски.

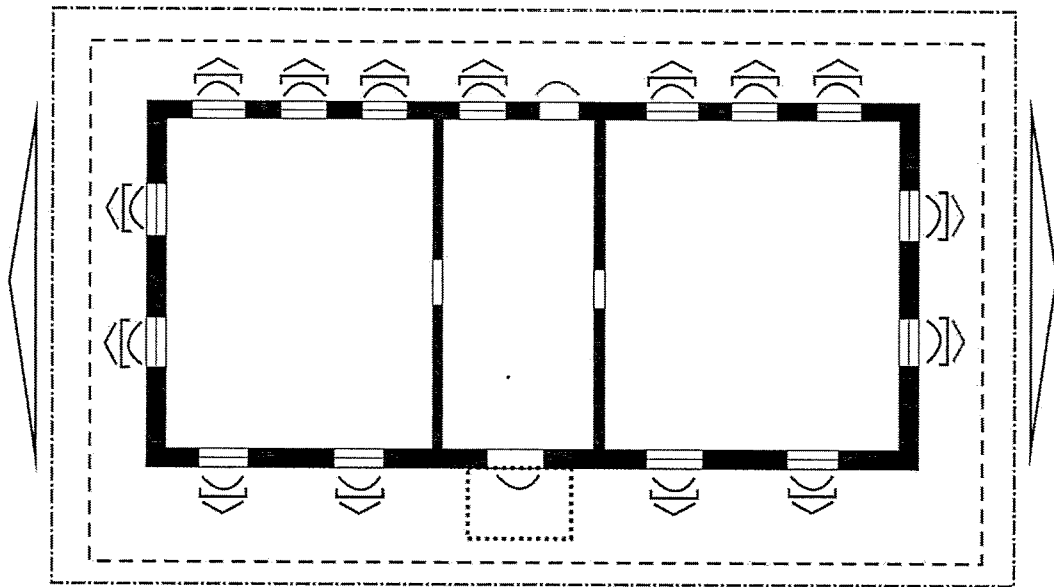
– карниз – подшивной с пропиленным подзором, большого выноса.

– фронтон – трапециевидный, тимпан зашит вертикально поставленной доской.









– крыльцо – состоит из навеса под двускатной крышей с фронтоном, опирающимся на два деревянных столба прямоугольного сечения.

Приложение  
к предмету охраны объекта культурного наследия  
регионального значения «Церковь-школа во имя  
Святой Троицы», 1880-е гг., расположенного по  
адресу: Иркутская область, муниципальный район  
Черемховский, деревня Мотово, дом 27

Схема обозначения предмета охраны в уровне 1 этажа



Условные обозначения

-  Капитальные стены
-  Оконные и дверные проемы
-  Наличники
-  Ставни
-  Крыльцо
-  Фронтон
-  Карниз
-  Фриз

Примечание: Красным цветом отмечены утраченные элементы. Желтым - поздние пристрой.