



СЛУЖБА ПО ОХРАНЕ ОБЪЕКТОВ КУЛЬТУРНОГО НАСЛЕДИЯ  
ИРКУТСКОЙ ОБЛАСТИ

**П Р И К А З**

«24» марта 2023 года

г. Иркутск

№ 76 - 150 - спр

**О внесении изменения в предмет охраны объекта культурного наследия  
регионального значения «Жилой дом»**

В соответствии подпунктом 10 пункта 2 статьи 33, статьей 64 Федерального закона от 25 июня 2002 года № 73-ФЗ «Об объектах культурного наследия (памятниках истории и культуры) народов Российской Федерации», приказом Министерства культуры Российской Федерации от 13 января 2016 года № 28 «Об утверждении Порядка определения предмета охраны объекта культурного наследия, включенного в единый государственный реестр объектов культурного наследия (памятников истории и культуры) народов Российской Федерации в соответствии со статьей 64 Федерального закона от 25 июня 2002 года № 73-ФЗ «Об объектах культурного наследия (памятниках истории и культуры) народов Российской Федерации», руководствуясь подпунктом 1 пункта 6 Положения о службе по охране объектов культурного наследия Иркутской области, утвержденного постановлением Правительства Иркутской области от 9 марта 2010 года № 31-пп,

**ПРИКАЗЫВАЮ:**

1. Внести в предмет охраны объекта культурного наследия регионального значения «Жилой дом», утвержденный приказом службы по охране объектов культурного наследия Иркутской области от 27 января 2022 года № 76-1-спр «Об утверждении предмета охраны объекта культурного наследия регионального значения» изменение, изложив его в редакции приложения к настоящему приказу.

2. Настоящий приказ подлежит официальному опубликованию в общественно-политической газете «Областная», сетевом издании «Официальный интернет-портал правовой информации Иркутской области» (ogirk.ru), а также на «Официальном интернет-портале правовой информации» (www.pravo.gov.ru) после его государственной регистрации.

Руководитель службы по охране объектов  
культурного наследия Иркутской области

В.В. Соколов

Приложение  
к приказу службы по охране объектов  
культурного наследия Иркутской области  
от «24» марта 2023 года № 76 - 150 - спр

**Предмет охраны**  
**объекта культурного наследия регионального значения**  
**«Жилой дом», 1918 г., расположенного по адресу: Иркутская область,**  
**г. Иркутск, ул. Сухэ-Батора, 18**

**1. Градостроительные характеристики и месторасположение:**

Дом расположен в восточном углу исторического квартала № 8, главными фасадами обращен на северо-восточную сторону (ул. Сухэ-Батора) и юго-восточную (ул. Карла Маркса). Въезд в замкнутый двор – колодец устроен через арочный проезд со стороны ул. Сухэ-Батора.

**2. Объемно – планировочное построение:**

Крупное кирпичное с подвалом здание, сложное в плане, полностью замкнутое по периметру, состоит из сблокированных и выстроенных в разное время объемов. В настоящее время здание можно условно разделить на три объема:

- первый – угловой объем со срезанным внешним углом, перекрыт двускатной крышей, главными фасадами выходит на ул. Карла Маркса и Сухэ-Батора, со стороны двора примыкает лестничный пристрой под односкатной крышей;

- второй – трехэтажный объем (с арочным проездом) расположенный вдоль ул. Сухэ-Батора и перекрытый двускатной крышей, к которому со стороны двора примыкает Г-образный равновысокий пристрой под односкатной крышей;

- третий – дворовый двухэтажный объем, Г-образный в плане, под односкатной крышей.

В угловом объеме основной вход осуществляется через лоджию со стороны ул. Карла Маркса, в габаритах которой расположены две боковых лестницы ведущих в подвал, также отдельные входы в помещения осуществляются через дверные проемы в витринах. В объеме по ул. Сухэ-Батора главный вход расположен в плоскости фасада, без сложной декоративной проработки. Вход в лестничную клетку двухэтажного объема осуществляется со стороны двора, вход в подвал – с противоположной стороны здания.

Планировка углового объема в уровне первого этажа имеет большие залы магазинов с витринными окнами, выходящими на улицу. В уровне второго и третьего этажей угловой объем и объем по ул. Сухэ-Батора (после арочного проезда) имеют общую планировку – коридорную, с разными по площадям комнатами, выходящими на дворовые и уличные фасады.

В обоих трехэтажных объемах расположены лестничные клетки с широкими лестничными маршами. Лестничная клетка, расположенная в части углового объема, сообщает между собой подвальный, первый и второй этажи; лестничная клетка с холлом, расположенная в объеме по ул. Сухэ-Батора

сообщает между собой с первой, второй и третий этажи. Также в здании имеется общая служебная лестница, расположенная в четырехэтажном дворе пристрое.

- конфигурация и габаритные размеры плана по внешнему контуру;
- габариты и расположение капитальных стен;
- габариты, конфигурация, высотные отметки крыш здания;

### **3. Отделка и декоративно-художественное оформление фасадов:**

- материал исполнения декоративно-художественных элементов – кирпич;

- кровля – металлическая;

- перекрытия - над частью подвальных помещений и в части лестничных клеток и над арочным проездом – кирпичные сводики по металлическим балкам; в подвале углового объема частично коробовые.

- элементы декоративного оформления лицевых фасадов **углового объема:**

**витрины** (в уровне первого этажа) – крупные, прямоугольные в плане, по бокам фланкированные половинками пилястр с капителями;

**пилястры** – фланкируют углы и простенки, массивные с постаментом и триглицом, развитые к низу, с насыщенным декором: постамент – декорирован штукатуркой «под шубу», тело пилястры дополнено фигурными трехслойными зеркалами с геометрическим декором и ступенчатыми массивными свесами, гладкая часть которых дополнена горизонтальными желобками и планкой, декорированной тремя крупными кнопками;

**стены лоджии** (в уровне первого этажа) – декорированы двойными пилястрами с базой, выделенной профилированным пояском, и капителью в виде триглифа, тело пилястры декорировано трехступенчатой нишей; поле между пилястрами заполнено ступенчатыми нишами (внизу - прямоугольная, вверху – фигурная); весь декор стен между собой объединен ступенчатым карнизом; потолок над лоджией декорирован профилированными тягами;

**арка лоджии** (в уровне первого этажа) – прямоугольная, по бокам стены декорированы прямоугольными филенками, вверху – геометрическими филенками;

**портал главного входа** (в уровне первого этажа) – расположен в глубине лоджии, декорирован архивольтом и рустованными импостами; по бокам от входа расположены двойные пилястры; над архивольтом – фигурные филенки;

**лестничное ограждение** (в уровне первого этажа) – металлическое, ажурное; расположено внутри лоджии;

**поле над витринами** – гладкое, оштукатуренное;

**межэтажные пояса** – профилированные, раскрепованные телом пилястры;

**оконные проемы** (в уровне второго этажа) – высокие, прямоугольного завершения, в подоконном и надоконном уровнях выделены профилированной полочкой; в межоконных простенках выделены пилястрами с базой и капителью; тело центральной пилястры декорировано тремя вертикальными желобками и накладными декоративными элементами (форма, количество, размеры, месторасположение);

**подоконные ниши** (в уровне второго этажа) – прямоугольные, ступенчатые;

**поверхность стены над оконными проемами** (в уровне второго этажа) – декорирована прямоугольными узкими нишами и квадратной ступенчатой филенкой;

**оконные проемы** (в уровне третьего этажа) – высокие, лучкового завершения; в подоконном уровне выделены профилированной полочкой; в межоконных простенках выделены выступающими полотенцами с «дорожками» и тремя крупными кнопками (форма, количество, размеры, месторасположение);

**сандрики** (в уровне третьего этажа) – профилированные, с центральными замковыми камнями, объединенные между собой горизонтальной профилированной тягой;

**орнаментный пояс** (в уровне третьего этажа) – состоит из чередующихся геометрических элементов, кольцо и три вертикальные полосы;

**антаблемент** (в уровне третьего этаж) – широкий, в углах и межоконных простенках раскрепован пилястрами, внизу и вверху ограничен профилированными поясами; поле заполнено прямоугольными нишами с накладными геометрическими элементами;

**карниз** (в уровне третьего этажа) – профилированный, большого выноса;

**тумбы парапета** (в уровне кровли) – прямоугольные, плоскость которых заполнена вертикальными желобками и круглой розеткой; тумбы над пилястрами более крупных размеров;

**аттиковые стенки** (уровне кровли) – крупные, фигурные, с декоративной проработкой, по бокам дополнены тумбами парапета; в плоскости стен устроены лучковые ниши в центральной части, которых расположены слуховые окна;

- элементы декоративного оформления дворовых фасадов **углового объема**:

**оконные проемы** – с пологим лучковым завершением, два оконных проема второго этажа в части ризалита лестничной клетки - арочного завершения (форма, размеры, количество, месторасположение; в части перестроенных проемов - месторасположение);

**межэтажный пояс** (в уровне второго этажа) – профилированный, расположен между вторым и третьим этажами;

**карниз** (в уровне третьего этажа) – профилированный;

- элементы декоративного оформления главного фасада **трехэтажного объема по ул. Сухэ-Батора**:

**пилястры** – фланкируют углы и простенки, массивные с постаментом и триглифом, развитые к низу, с насыщенным декором: постамент – декорирован штукатуркой «под шубу», тело пилястры дополнено фигурными трехслойными зеркалами с геометрическим декором и ступенчатыми массивными свесами, гладкая часть которых дополнена горизонтальными желобками и планкой, декорированной тремя крупными кнопками;

**поверхность стены** (в уровне первого этажа) – отштукатуренная, рустованная;

**оконные проемы** (в уровне первого этажа) – высокие, лучкового завершения (форма, количество, размеры, месторасположение);

**дверной проем главного входа** (в уровне первого этажа) – лучкового завершения (форма, количество, размеры, месторасположение);

**сквозной проезд** (в уровне первого этажа) – арочного завершения;

**подоконный пояс** (в уровне первого этажа) – состоит из прямоугольных ниш, сообщенных между собой широким профилированным поясом;

**межэтажные пояса** – профилированные, раскрепованные телом пилястры;

**оконные проемы** (в уровне второго этажа) – высокие, прямоугольного завершения, в подоконном и надоконном уровнях выделены профилированной полочкой; в межоконных простенках выделены пилястрами с базой и капителью; тело центральной пилястры декорировано тремя вертикальными желобками и накладными декоративными элементами (форма, размеры, количество, месторасположение);

**подоконные ниши** (в уровне второго этажа) – прямоугольные, ступенчатые;

**балконы** (в уровне второго этажа) – представлены виде выступающей прямоугольной плиты с металлическим ажурным ограждением;

**поверхность стены над оконными проемами** (в уровне второго этажа) – декорирована прямоугольными узкими нишами и квадратной ступенчатой филенкой;

**оконные проемы** (в уровне третьего этажа) – высокие, лучкового завершения; в подоконном уровне выделены профилированной полочкой; в межоконных простенках выделены выступающими полотенцами с «дорожками» и тремя крупными кнопками (форма, размеры, количество, месторасположение);

**сандрики** (в уровне третьего этажа) – профилированные, с центральными замковыми камнями, объединенные между собой горизонтальной профилированной тягой;

**орнаментный пояс** (в уровне третьего этажа) – состоит из чередующихся геометрических элементов, кольцо и три вертикальные полосы;

**антаблемент** (в уровне третьего этаж) – широкий, в углах и межоконных простенках раскрепован пилястрами, внизу и вверху ограничен профилированными поясами; поле фриза заполнено прямоугольными нишами с накладными геометрическими элементами;

**карниз** (в уровне третьего этажа) – профилированный, большого выноса;

**тумбы парапета** (в уровне кровли) – прямоугольные, плоскость которых заполнена вертикальными желобками и круглой розеткой; тумбы над пилястрами более крупных размеров;

**аттиковая стенка** (в уровне кровли) – крупная, фигурная, с декоративной проработкой, по бокам дополнена тумбами парапета; в плоскости стены устроена лучковая ниша в центральной части, которой расположено слуховое окно;

- элементы декоративного оформления дворовых фасадов **трехэтажного объема по ул. Сухэ-Батора:**

**оконные проемы** – с пологим лучковым завершением, оконный проем третьего этажа в части ризалита лестничной клетки арочного завершения, раскреповывающий межэтажный пояс (форма, размеры, количество, месторасположение; в части перестроенных проемов - месторасположение);

**межэтажный пояс (в уровне второго этажа)** – профилированный, расположен между вторым и третьим этажами;

**карниз (в уровне третьего этажа)** – профилированный;

- элементы декоративного оформления лицевого и бокового фасадов дворового двухэтажного объема:

**оконные и дверные проемы** – с лучковым завершением (в уровне первого этажа - месторасположение, в уровне второго этажа – форма, размеры, количество, месторасположение);

**4. Отделка и декоративно-художественное оформление интерьеров:**

- расположение, материал, конфигурация и размеры декоративных элементов углового объема:

**проем (ведущий из тамбура на лестницу)** – арочного завершения;

**тамбур** – декорирован филёнками неправильной формы и фигурными кронштейнами;

**лестница** – каменная двухмаршевая с металлической кованой решеткой ограждения;

- расположение, материал, конфигурация и размеры декоративных элементов трехэтажного объема по ул. Сухэ-Батора:

**тамбур** – стены и потолок декорируют параллельные тянутые штукатурные дорожки;

**вестибюль** – стены и потолок декорируют параллельные тянутые штукатурные дорожки; в центральной части расположена стилизованная розетка под люстру из перекрещивающихся дорожек;

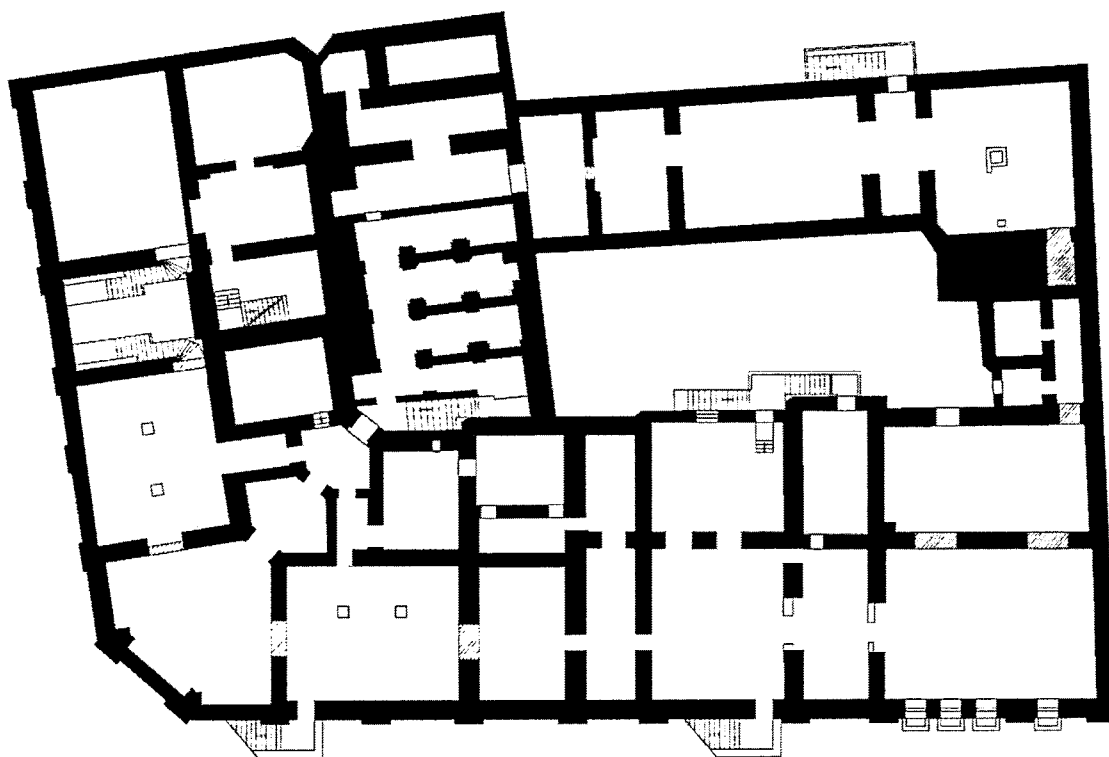
**арочные проемы вестибюля** – декорированы параллельными дорожками и «кнопками»;

**лестница** – парадная двухмаршевая, с металлической решеткой ограждения, выполненная в стиле модерн;

**арочные проемы лестничной клетки (на всех этажах)** – ведут с лестницы в центральный коридор, оформлены параллельными дорожками и «кнопками».

Приложение 1  
к предмету охраны объекта культурного наследия  
регионального значения: «Жилой дом», 1918 г.,  
расположенного по адресу: Иркутская область,  
г. Иркутск, ул. Сухэ-Батора, 18

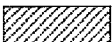
Схема расположения предмета охраны (ценных элементов) подвального этажа



Условные обозначения:

 - капитальные стены

Примечания:

 - заложенные проемы.

Приложение 2  
к предмету охраны объекта культурного наследия  
регионального значения: «Жилой дом», 1918 г.,  
расположенного по адресу: Иркутская область,  
г. Иркутск, ул. Сухэ-Батора, 18

Схема расположения предмета охраны (ценных элементов) первого этажа



Условные обозначения:

- |  |                            |  |                           |
|--|----------------------------|--|---------------------------|
|  | - капитальные стены        |  | - рустованная поверхность |
|  | - оконные и дверные проемы |  | - главный вход            |
|  | - витрины                  |  | - сквозной проезд         |
|  | - поле над витринами       |  | - подоконный пояс         |
|  | - стены лоджии             |  | - лестница                |
|  | - арка лоджии              |  | - проемы                  |
|  | - портал главного входа    |  | - тамбур                  |
|  | - лестничное ограждение    |  | - вестибюль               |
|  | - пилястры                 |  |                           |
|  | - межэтажный пояс          |  |                           |

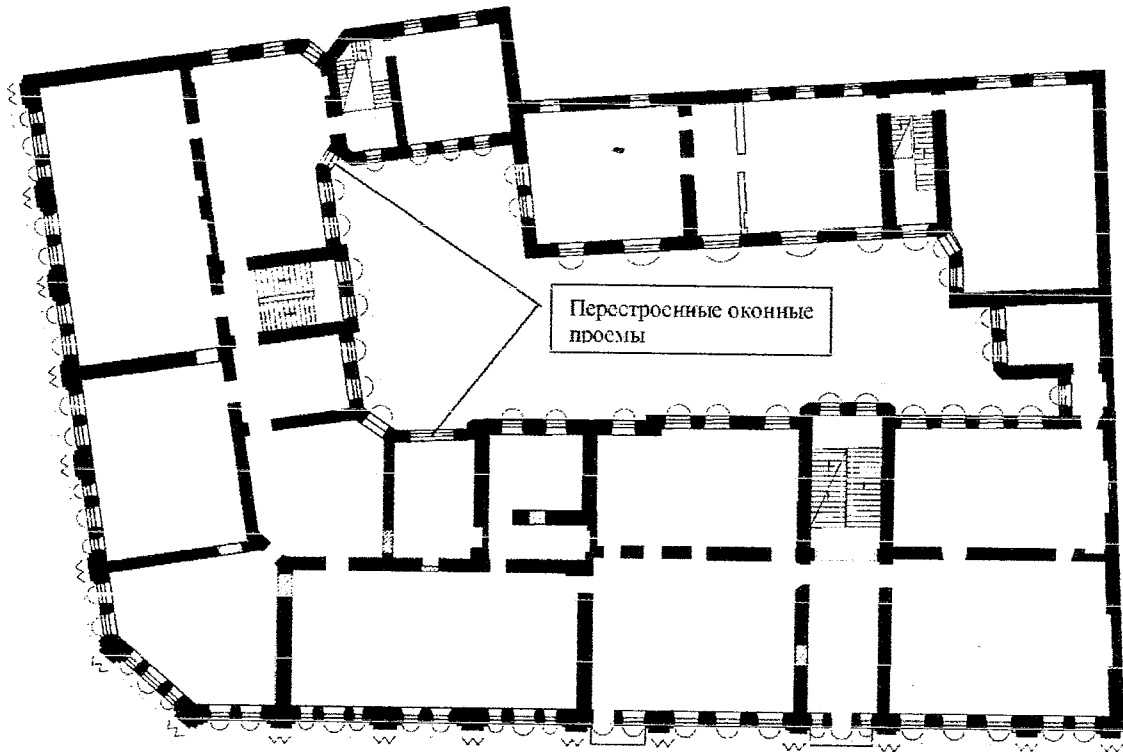
Примечания:

- заложенные проемы.



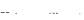

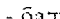


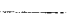
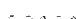


Приложение 3  
к предмету охраны объекта культурного наследия  
регионального значения: «Жилой дом», 1918 г.,  
расположенного по адресу: Иркутская область,  
г. Иркутск, ул. Сухэ-Батора, 18

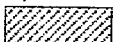
Схема расположения предмета охраны (ценных элементов) второго этажа



Условные обозначения:

-  - капитальные стены
-  - оконные и дверные проемы
-  - поверхность над оконными проемами
-  - подоконные впадины
-  - балконы с ограждением
-  - шпильстры
-  - межэтажный пояс
-  - лестница
-  - проемы

Примечания:

-  - заложенные проемы.

Приложение 4  
 к предмету охраны объекта культурного наследия  
 регионального значения: «Жилой дом», 1918 г.,  
 расположенного по адресу: Иркутская область,  
 г. Иркутск, ул. Сухэ-Батора, 18

Схема расположения предмета охраны (ценных элементов) третьего этажа

