



СЛУЖБА ПО ОХРАНЕ ОБЪЕКТОВ КУЛЬТУРНОГО НАСЛЕДИЯ
ИРКУТСКОЙ ОБЛАСТИ

П Р И К А З

«20» марта 2023 года

№ 76 - 138 - спр

г. Иркутск

**Об утверждении предмета охраны объекта культурного наследия
регионального значения**

В соответствии с подпунктом 10 пункта 2 статьи 33, статьей 64 Федерального закона от 25 июня 2002 года № 73-ФЗ «Об объектах культурного наследия (памятниках истории и культуры) народов Российской Федерации», приказом Министерства культуры Российской Федерации от 13 января 2016 года № 28 «Об утверждении Порядка определения предмета охраны объекта культурного наследия, включенного в единый государственный реестр объектов культурного наследия (памятников истории и культуры) народов Российской Федерации в соответствии со статьей 64 Федерального закона от 25 июня 2002 г. № 73-ФЗ «Об объектах культурного наследия (памятниках истории и культуры) народов Российской Федерации», руководствуясь подпунктом 1 пункта 6 Положения о службе по охране объектов культурного наследия Иркутской области, утвержденного постановлением Правительства Иркутской области от 9 марта 2010 года № 31-пп,

ПРИКАЗЫВАЮ:

1. Утвердить предмет охраны объекта культурного наследия регионального значения «Особняк Кулижанова», 1890–е гг. (вид объекта культурного наследия – памятник), расположенного по адресу (местонахождение): Иркутская область, г. Иркутск, ул. К. Либкнехта, 109, согласно приложению к настоящему приказу.

2. Настоящий приказ подлежит официальному опубликованию в общественно-политической газете «Областная», сетевом издании «Официальный интернет-портал правовой информации Иркутской области» (ogirk.ru), а также на «Официальном интернет-портале правовой информации» (www.pravo.gov.ru) после его государственной регистрации.

Настоящий приказ вступает в силу со дня его официального опубликования.

Руководитель службы по охране
объектов культурного наследия
Иркутской области

В.В. Соколов

Предмет охраны
объекта культурного наследия регионального значения
«Особняк Кулижанова», 1890–е гг., расположенного по адресу:
Иркутская область, г. Иркутск, ул. К. Либкнехта, 109

1. Градостроительные характеристики и месторасположение:

Объект располагается в Октябрьском р-не г. Иркутска, в историческом квартале № 139, занимает угловое положение в квартале, лицевыми (северо-западным, юго-западным) фасадами обращен на улицу К. Либкнехта и переулок Осенний.

2. Объемно-планировочное построение:

Одноэтажный деревянный дом на высоком каменном подклете, устроенным под частью здания. Дом обладает развитым объемно-планировочным решением: основной объем сруб-пятистенки, к которому с юго-востока примыкает пониженный вытянутый пристрой с лестницей и высоким крыльцом парадного входа и галереей, к северо-восточному фасаду примыкают пониженные сени с крыльцом.

Основной объем перекрыт вальмовой крышей; прируб сеней – под двускатной крышей с фронтоном. Юго-восточный прируб – под трёхскатной вальмовой крышей.

- конфигурация и габаритные размеры плана по внешнему контуру;
- габариты и расположение капитальных бревенчатых и брусковых стен;
- габариты, конфигурация, высотные отметки крыши основного деревянного объема и прирубов;
- форма, количество, размеры и осевое расположение оконных и дверных проемов.

3. Отделка и декоративно-художественное оформление фасадов:

Декоративное оформление фасадов в стиле «эkleктика». Уличные фасады дома обшиты широкой калеванной доской, в уровне кирпичного подклета – гладко оштукатурены. Углы фланкированы филёнчатыми лопатками: деревянными, с объемным декором в уровне основного этажа, и штукатурными, с тянутым декором – в части подклета.

Дворовые фасады не обшиты, открытый сруб.

По периметру здания в завершении стен устроен широкий фриз, с профилированным поясом понизу, набран из калеванной доски. Карниз подшивной, довольно большого выноса.

Оконные проемы пологой лучковой формы, высокие в уровне первого этажа, и небольшие – в подклете.

В первом этаже – барочные наличники с фигурными сандриками, выполненными в виде встречных волнот с картушем между ними, над

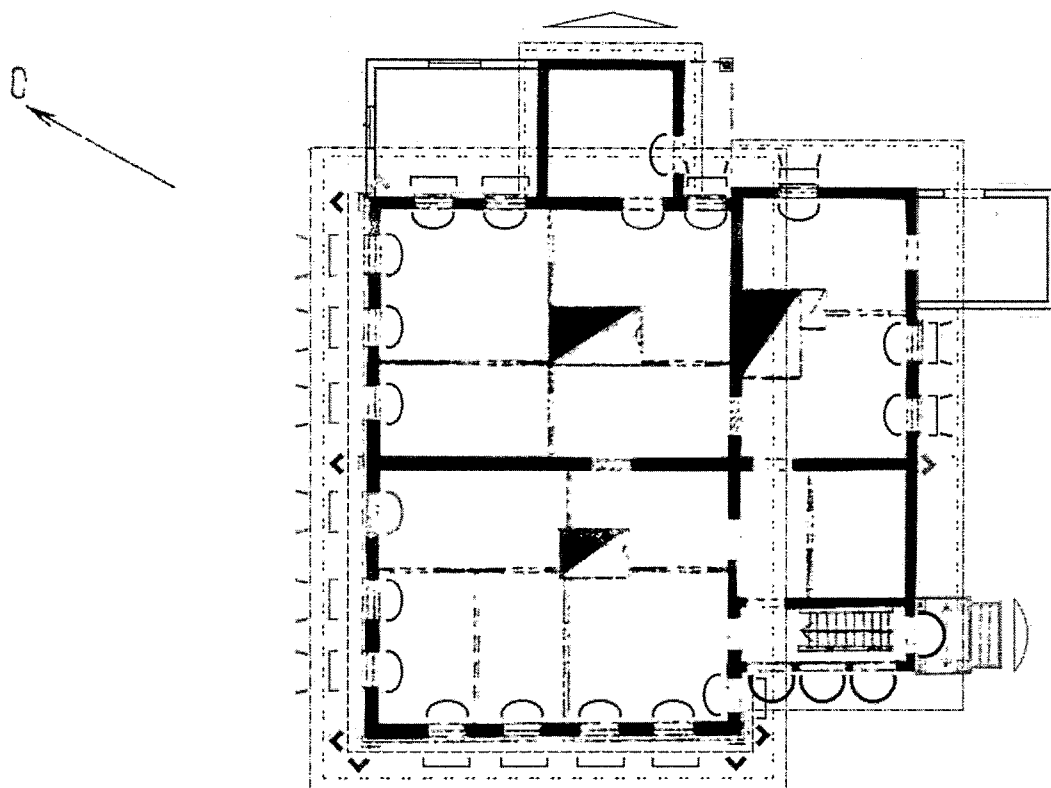
гладкой лобанью. Свесы боковых стоек – пикообразные, завершаются «каплями», фартук фигурный.

В уровне подклета – рамочные тянутые профилированные наличники с профилированным лучковым сандриком на подвышении. Наличники оснащены ставнями.

В дворовом прирубе устроена открытая галерея лучковых окошек, традиционная для Иркутска, а также парадная лестница с крыльцом.

Приложение 1
к предмету охраны объекта культурного
наследия регионального значения «Обособленный
Кулижанов», 1890–е гг., расположенного
по адресу: Иркутская область, г. Иркутск,
ул. К. Либкнехта, 109

Схема расположения предмета охраны (ценных элементов) 1 этажа



Условные обозначения:

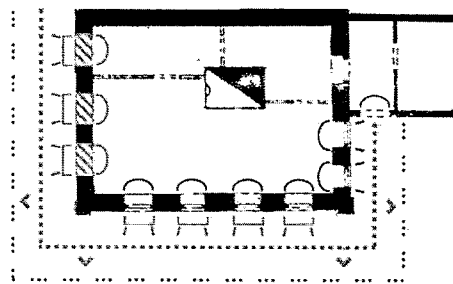
	Стены (бревенчатые, брусовые) капитальные
	Обшивка калеванной доской (горизонтальная)
	Штукатурка (гладкая)
	Цоколь-завалянка
	Фризный пояс
	Карниз
	Форма дверных и оконных проемов
	Наличник
	Ставни
	Лопатки
	Фронтоны
	Межэтажный цокольный пояс
	Столбики
	Арочная галерея

Примечание:

1. Красным цветом отмечены утраченные (либо замененные без учета первоначального вида) «родные» элементы, являющиеся предметом охраны ОКН.
2. Желтым цветом показаны поздние пристройки.
3. Синим цветом показаны ценные элементы, не доступные для обследования.

Приложение 2
к предмету охраны объекта культурного
наследия регионального значения «Особняк
Кулижанова», 1890–е гг., расположенного
по адресу: Иркутская область, г. Иркутск,
ул. К. Либкнехта, 109

Схема расположения предмета охраны (ценных элементов)
подклетного этажа



0 10м

Условные обозначения:

	Стены (бревенчатые, брусовые) капитальные
	Обшивка калеванной доской (горизонтальная)
	Штукатурка (гладкая)
	Цоколь-заваulinка
	Фризвый пояс
	Карниз
	Форма дверных и оконных проемов
	Наличник
	Ставни
	Лопатки
	Фронтоны
	Межэтажный цокольный пояс
	Столбики
	Арочная галерея

Примечание:

1. Красным цветом отмечены утраченные (либо замененные без учета первоначального вида) «родные» элементы, являющиеся предметом охраны ОКН.
2. Желтым цветом показаны поздние пристройки.