



СЛУЖБА ПО ОХРАНЕ ОБЪЕКТОВ КУЛЬТУРНОГО НАСЛЕДИЯ  
ИРКУТСКОЙ ОБЛАСТИ

**П Р И К А З**

«20» марта 2023 года.

№ 76 - 136 - спр

г. Иркутск

**Об утверждении предмета охраны объекта культурного наследия  
регионального значения**

В соответствии подпунктом 10 пункта 2 статьи 33 Федерального закона от 25 июня 2002 года № 73-ФЗ «Об объектах культурного наследия (памятниках истории и культуры) народов Российской Федерации», руководствуясь подпунктом 1 пункта 6 Положения о службе по охране объектов культурного наследия Иркутской области, утвержденного постановлением Правительства Иркутской области от 9 марта 2010 года № 31-пп,

**ПРИКАЗЫВАЮ:**

1. Утвердить предмет охраны объекта культурного наследия регионального значения «Дом жилой», 1906 г. (вид объекта культурного наследия – памятник), расположенного по адресу (местонахождение): Иркутская область, г. Иркутск, ул. Грязнова, 26, согласно приложению к настоящему приказу.

2. Настоящий приказ подлежит официальному опубликованию в общественно-политической газете «Областная», сетевом издании «Официальный интернет-портал правовой информации Иркутской области» (ogirk.ru), а также на «Официальном интернет-портале правовой информации» (www.pravo.gov.ru) после его государственной регистрации.

Настоящий приказ вступает в силу со дня его официального опубликования.

Руководитель службы по охране  
объектов культурного наследия  
Иркутской области

В.В. Соколов

**Предмет охраны**  
**объекта культурного наследия регионального значения**  
**«Дом жилой», 1906 г., расположенного по адресу: Иркутская область,**  
**г. Иркутск, ул. Грязнова, 26**

**1. Градостроительные характеристики и месторасположение:**

Дом находится в исторической части города по четной стороне ул. Грязнова в восточном углу квартала № 93.

Жилой дом продольным фасадом выходит на красную линию застройки улицы, торцевым граничит с левой межей участка.

**2. Объемно-планировочное построение:**

Основной объем здания - деревянный, двухэтажный, П-образный в плане, рублен из крупных бревен, перевязка венцов выполнена в прямую лапу, состоит из четырех близких по высоте конструктивных частей: основной – жилой под лит. А, прямоугольного в плане; входного прируба лит. А5, пристроенного с юго-восточной стороны в габаритах торцевой стены и двух прирубов под лит. А1 и А2, пристроенных к основному объему с юго-западной стороны. С северо-западной стороны по одной линии с юго-западным фасадом к дому примыкает кирпичный, двухэтажный входной пристрой лит. А3.

Уличный фасад жилой части - симметричный, решен в восемь оконных проемов на каждом из этажей. Входной прируб, выходящий на красную линию застройки, решен в одну ось: на первом этаже устроены два спаренных дверных проема, один ведущий в помещения первого этажа, другой к лестничному маршу, ведущему на второй этаж. Входной прируб ведет в жилые помещения левой, юго-восточной части дома.

Кирпичный входной пристрой, поставленный со значительным отступом от красной линии застройки, решен в одну ось: на первом этаже устроены также два спаренных дверных проема, на втором этаже находится широкое прямоугольное окно. Пристрой связывает жилые помещения правой, северо-западной части дома.

Первоначально, крыша над основным объемом, была вальмовой конструкции, над прирубами, предположительно, были двускатные с фронтонами.

Кирпичный пристрой перекрыт односкатной крышей, с северо-восточного фасада скат закрывает щипцовый на плечиках аттик.

Основной жилой объем разрезают поперечные капитальные стены, перекрытия по деревянным балкам. Дошчатые перегородками делят внутреннее пространство дома на отдельные жилые помещения.

Материал исполнения: бревенчатые стены основного объема и прирубов, стены входного пристроя из кирпича.

Конфигурация и габаритные размеры плана по внешнему контуру.

Габариты и расположение капитальных бревенчатых и кирпичных стен.

Габариты, конфигурация, высотные отметки крыши.

Форма, количество, размеры и осевое расположение оконных и дверных проемов

### **3. Отделка и декоративно-художественное оформление фасадов:**

Главный и дворовой фасады, основной части дома оштукатурены по дранке известково-песчаным раствором. Остальные фасады, первоначально не обшитые - открытый сруб.

Фризная часть дома обшита доской по вертикали. На северо-западном фасаде сохранился небольшой участок первоначального фриза, поверхность его декорирована накладными профилированными рамками, прямоугольной формы. Снизу фриз подчеркнут пояском несложного профиля. Карниз подшивной классической формы.

Наличники оконных проемов уличного фасада, первого и второго этажей имеют аналогичное решение. Конструкция наличников - рамочная, оформление выполнено по гладкой доске с квадратными расширениями по углам в виде ушек. По контуру наличник обрамлен профилированным пояском, поверхность угловых ушек декорирована накладными розетками в виде четырехлистника, верхняя обвязка по центру акцентирована элементом в виде замкового камня. Декоративное оформление наличников дополняют резные элементы установленные по краям обрамления. Ставни на первом этаже двухстворчатые, филенчатые, с двухчастным делением полотна.

Кирпичный пристрой не оштукатуренный, оконный проем на северо-восточном фасаде без обрамления, перемычка – клинчатая. Карнизная часть выполнена в виде двухступенчатого пояска. Венчает пристрой аттик.

Материал исполнения декоративно-художественных элементов – дерево.

Приложение  
к предмету охраны объекта культурного  
наследия регионального значения «Дом  
жилой», 1906 г., расположенного по адресу:  
Иркутская область, г. Иркутск, ул. Грязнова, 26



Фото 1 – ОКН в застройке ул. Грязнова. Вид с северо-запада



Фото 2 – Общий вид ОКН с севера



Фото 3 – Главный северо-восточный фасад



Фото 4 – Наличники оконного проема 1 этажа

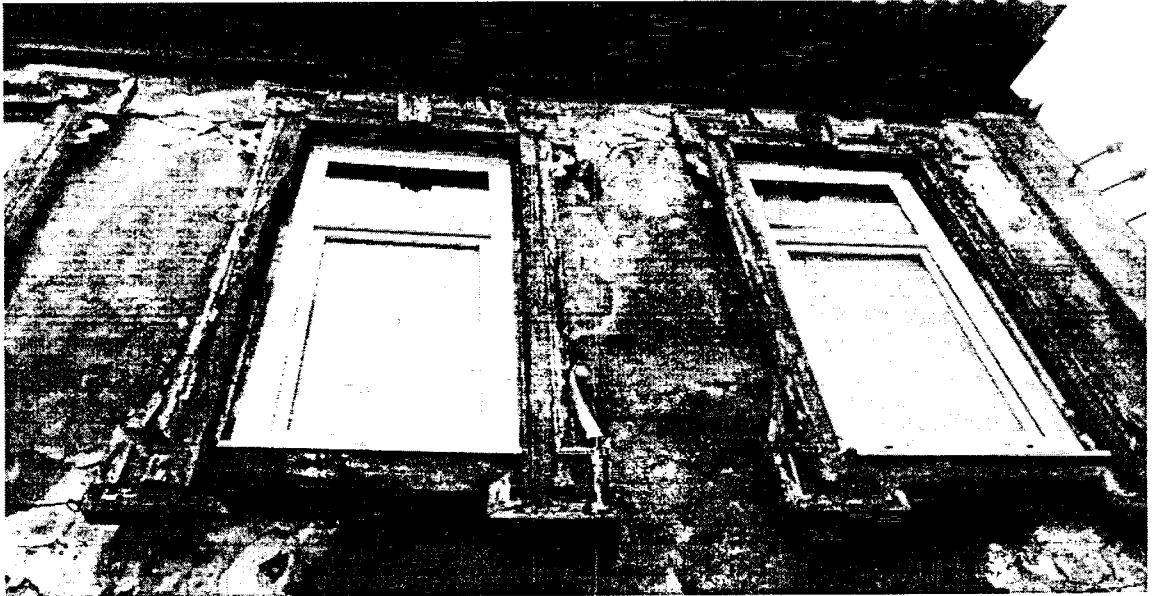


Фото 5 – Наличники оконных проемов 2 этажа



Фото 6 – Фрагмент бокового северо-западного фасада

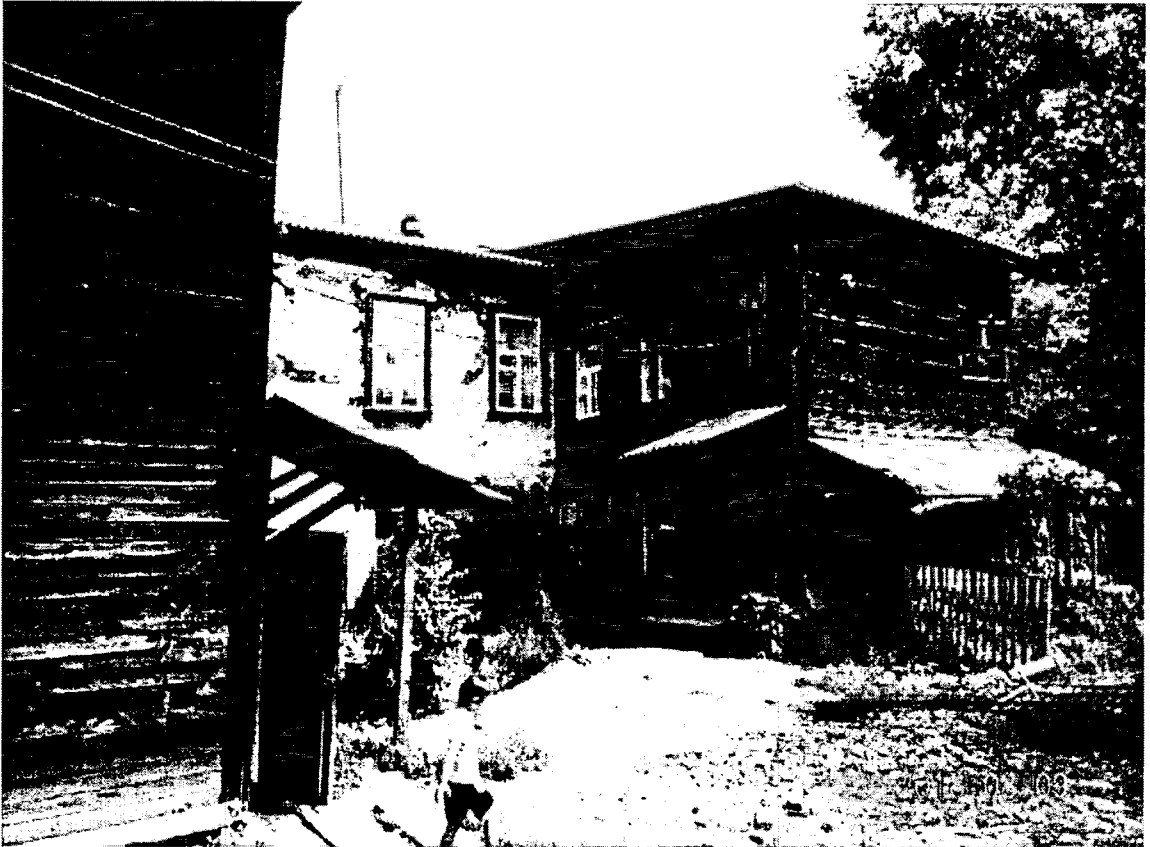


Фото 7 – Фрагментарное раскрытие дворового юго-западного фасада. Дворовая территория

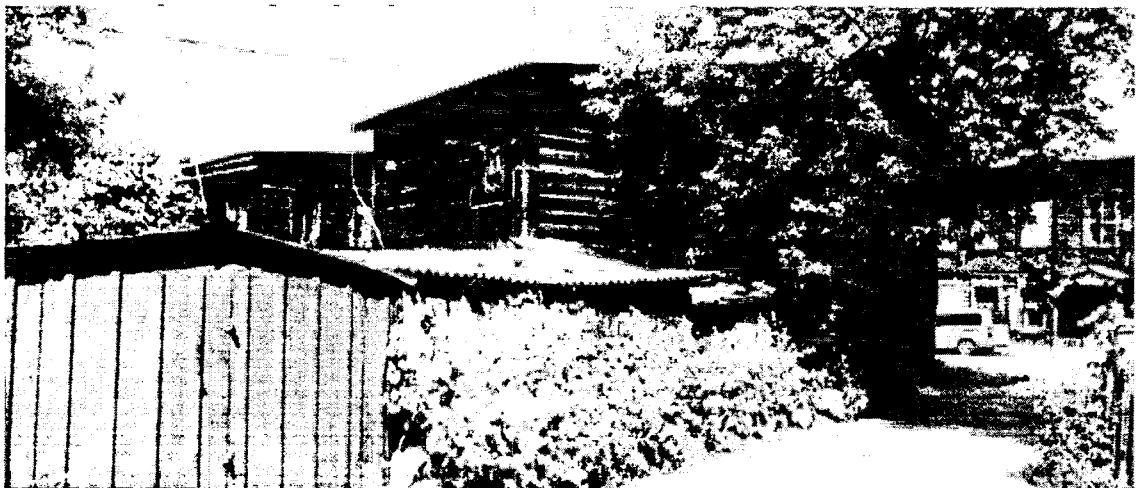


Фото 8 – Вид на ОКН с юга



Фото 9 – Вид на ОКН с перекрестка с улицей Тимирязева

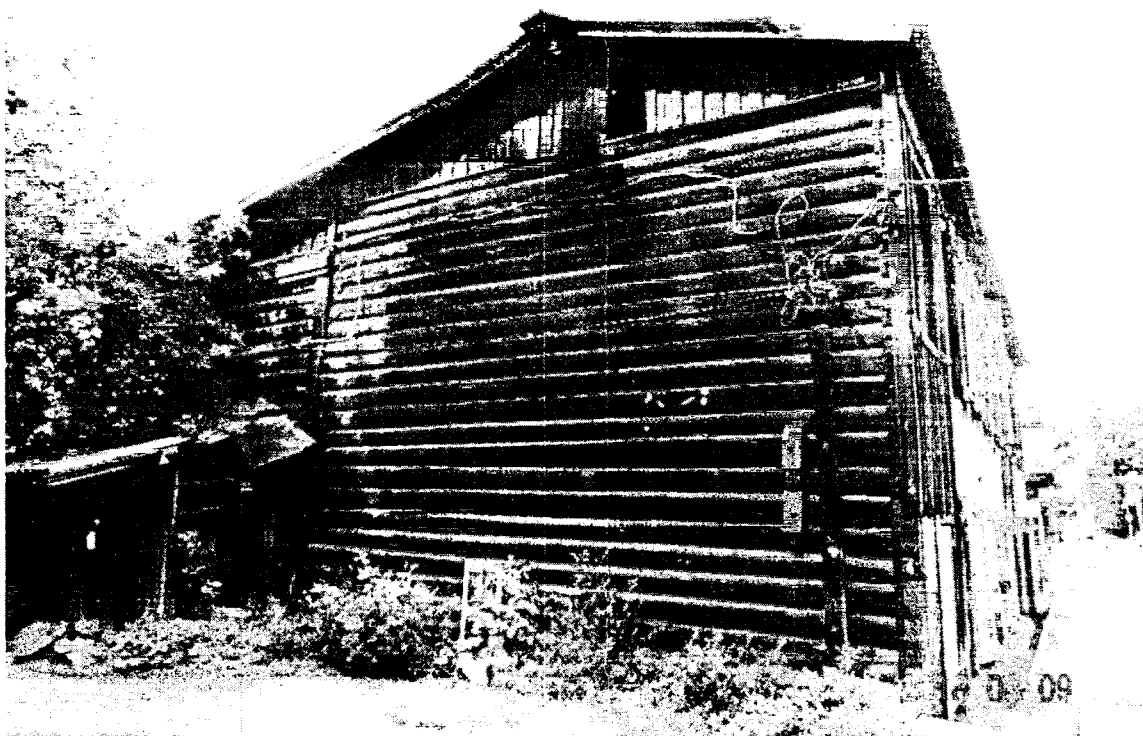


Фото 10 – Боковой юго-восточный фасад