



СЛУЖБА ПО ОХРАНЕ ОБЪЕКТОВ КУЛЬТУРНОГО НАСЛЕДИЯ  
ИРКУТСКОЙ ОБЛАСТИ

**П Р И К А З**

«20» марта 2023 года

№ 76 - 135 - спр

г. Иркутск

**Об утверждении предмета охраны объекта культурного наследия  
регионального значения**

В соответствии подпунктом 10 пункта 2 статьи 33 Федерального закона от 25 июня 2002 года № 73-ФЗ «Об объектах культурного наследия (памятниках истории и культуры) народов Российской Федерации», руководствуясь подпунктом 1 пункта 6 Положения о службе по охране объектов культурного наследия Иркутской области, утвержденного постановлением Правительства Иркутской области от 9 марта 2010 года № 31-пп,

**ПРИКАЗЫВАЮ:**

1. Утвердить предмет охраны объекта культурного наследия регионального значения «Усадьба: доходный дом, торговая лавка», нач. XX в. (вид объекта культурного наследия – ансамбль), расположенного по адресу (местонахождение): Иркутская область, г. Иркутск, ул. Желябова, 16, 16а, согласно приложению к настоящему приказу.

2. Настоящий приказ подлежит официальному опубликованию в общественно-политической газете «Областная», сетевом издании «Официальный интернет-портал правовой информации Иркутской области» (ogirk.ru), а также на «Официальном интернет-портале правовой информации» (www.pravo.gov.ru) после его государственной регистрации.

Настоящий приказ вступает в силу со дня его официального опубликования.

Руководитель службы по охране  
объектов культурного наследия  
Иркутской области

В.В. Соколов

Приложение  
к приказу службы по охране объектов  
культурного наследия Иркутской области  
от « 20 » марта 2023 года № 76 - 135 - спр

**Предмет охраны**  
**объекта культурного наследия регионального значения**  
**«Усадьба: доходный дом, торговая лавка», нач. XX в., расположенного**  
**по адресу: Иркутская область, г. Иркутск, ул. Желябова, 16, 16а**

**1. Градостроительные характеристики и месторасположение:**

Усадьба расположена в Правобережном округе г. Иркутска, в границах исторического квартала № 27.

Территория, в границах которой расположен исследуемый объект культурного наследия небольших размеров, прямоугольная в плане. Здания-памятники главными фасадами выходят на красную линию застройки ул. Желябова.

**2. Объемно-планировочное построение:**

**«Доходный дом»:**

Двухэтажный деревянный дом на каменном подвале, прямоугольный в плане, имеет два прируба сеней: парадный (лит. А3) одной высоты с домом прирублен к боковому фасаду заподлицо с уличным фасадом и пониженный дворовой (лит. А1) с торца. Со стороны продольного северо-восточного фасада на втором этаже устроена широкая галерея на консолях и столбах. Вход в подвал по каменной лестнице, устроенной в прямке вдоль бокового северо-восточного фасада под галереей. Стены подвала сложены из блоков песчаника и имеют большую толщину. Подвал разгорожен каменными стенами на большие помещения с несколькими печами. Основной объем и боковые сени перекрыты общей пологой вальмовой крышей; дворовые сени – односкатной кровлей. Над галереей односкатная кровля. Главный вход расположен со стороны уличного торцового фасада через сени, в которых устроена одномаршевая лестница на второй этаж. Основной объем имеет планировочную структуру коридорного типа. Коридор расположен по середине. Внутренние перегородки делят пространство на комнаты с выходами в коридор.

Материал исполнения: стены надземной части – бревенчатые, стены подвала - каменные, фундамент – из блоков песчаника.

Конфигурация и габаритные размеры плана по внешнему контуру.

Габариты и расположение капитальных стен.

Габариты, конфигурация, высотные отметки крыши.

Форма, количество, размеры и осевое расположение оконных и дверных проемов.

**«Торговая лавка»:**

Прямоугольный в плане объем вытянут вглубь усадьбы и перекрыт односкатной крышей. Правая продольная стена здания одновременно является брандмауэрной, возвышается над крышей и продолжается вдоль всей межи усадьбы.

Входы расположены по торцам и ведут в дом без тамбуров. В интерьере здание разгорожено перегородками на небольшие помещения.

Материал исполнения: стены из блоков песчаника, фундамент – из блоков песчаника.

Конфигурация и габаритные размеры плана по внешнему контуру.

Габариты и расположение капитальных стен.

Габариты, конфигурация, высотные отметки крыши.

Форма, количество, размеры и осевое расположение оконных и дверных проемов.

### **3. Отделка и декоративно-художественное оформление фасадов:**

#### **«Доходный дом»:**

Стены бревенчатые, рублены из крупных бревен с перевязкой венцов в прямую лапу. В декоративном убранстве горизонтальные и вертикальные членения.

Лопатки тонкие, поверхность лопаток прорезана вертикальными желобками, имитирующими каннелюры по горизонтали поделены небольшими профилированными карнизами; в межоконных простенках лопатки опираются на пьедесталы (имитация базы) (форма, размеры, элементы членения, профиль сечения).

Оконные проемы прямоугольные; проем над главным входом более широкий почти квадратный (полуторный) (форма, размеры, элементы членения, профиль сечения).

Наличники оконных проемов с щипцовыми на плечиках профилированными сандриками декорированные рядом сухариков и пропиленной резьбой; лобань – невысокий, декорирован токарной розеткой по центру и накладными филенками по бокам; боковые стойки завершены свесами с «кисточками» и накладными элементами в виде «бриллиантов»; фартук – фигурный с токарной розеткой по центру (форма, размеры, элементы членения, профиль сечения).

Дверной проем сдвоенный, прямоугольный, с филенчатыми двухстворчатыми полотнами дверей со стеклянными фрамугами; двери декорированы крупными «бриллиантами» в части филенок, токарными розетками и накладными профилированными декоративными карнизами; фрамуги – лучкового завершения, с двухъячейстой расстекловкой (форма, размеры, элементы членения, профиль сечения).

Ставни филенчатые, двухстворчатые, трехчастые (форма, размеры, элементы членения, профиль сечения).

Фриз широкий, раскрепован над лопатками накладным пропиленным орнаментом в виде лир; нижняя часть фриза выделена двойным пропиленным подзором (форма, размеры, элементы членения, профиль сечения).

Карниз профилированный подшивной, с двойным пропиленным подзором, небольшого выноса (форма, размеры, элементы членения, профиль сечения).

**«Торговая лавка»:**

Главный (северо-западный) и дворовой (юго-восточный) фасады – торцевые, в три оси, проемы расположены равномерно. Боковой северо-восточный фасад в 6 осей. Боковой юго-западный фасад выполнен в виде брандмауэрной стены.

Здание отличает скромное декоративное убранство.

Лопатки широкие, с вертикальной цепью квадратных ниш (форма, размеры, элементы членения, профиль сечения).

Оконные проемы прямоугольные с клинчатыми перемычками (форма, размеры, элементы членения, профиль сечения).

Наличники оконных проемов выступают над фасадом, выполнены из камня, завершены замковым камнем в центральной части (форма, размеры, элементы членения, профиль сечения).

Фриз выполнен в виде узкого пояска (форма, размеры, элементы членения, профиль сечения).

Карниз маленького выноса (форма, размеры, элементы членения, профиль сечения).

Тумба квадратная, расположена слева в завершении лопатки (форма, размеры, элементы членения, профиль сечения).

Материал исполнения декоративно-художественных элементов фасада – камень.

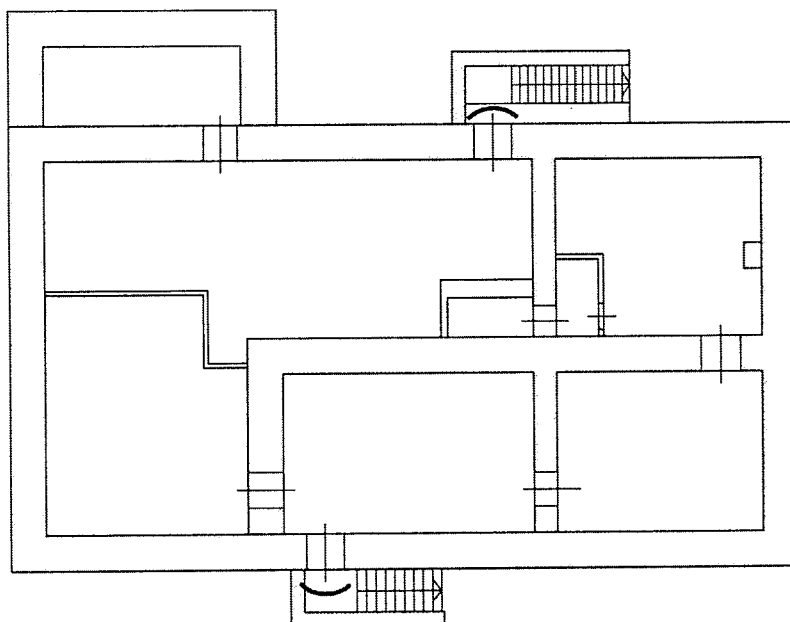
**4. Отделка и декоративно-художественное оформление интерьеров:****«Доходный дом»:**

Лестницы в прирубках сеней: деревянные, одномаршевые (форма, размеры, элементы членения, профиль сечения ступеней).




Подвальная лестница выполнена из блоков песчаника (форма, размеры, элементы членения, профиль сечения ступеней).

Приложение 1  
к предмету охраны объекта культурного  
наследия регионального значения «Усадьба:  
доходный дом, торговая лавка», нач. XX в.,  
расположенного по адресу: Иркутская  
область, г. Иркутск, ул. Желябова, 16, 16а

Доходный дом  
Схема расположения предмета охраны (ценных элементов) подвального  
этажа

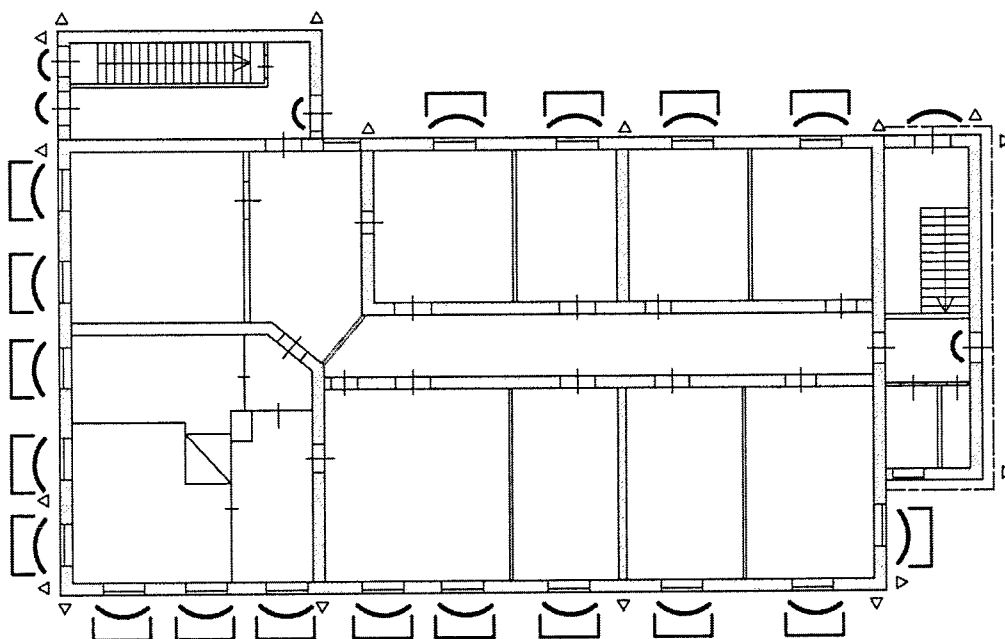


Условные обозначения:

-  Стены капитальные (каменные)
-  Форма, габариты и местоположение дверных и оконных проемов
-  Лестницы

Приложение 2  
к предмету охраны объекта культурного  
наследия регионального значения «Усадьба:  
доходный дом, торговая лавка», нач. XX в.,  
расположенного по адресу: Иркутская  
область, г. Иркутск, ул. Желябова, 16, 16а

Доходный дом  
Схема расположения предмета охраны (ценных элементов) первого этажа



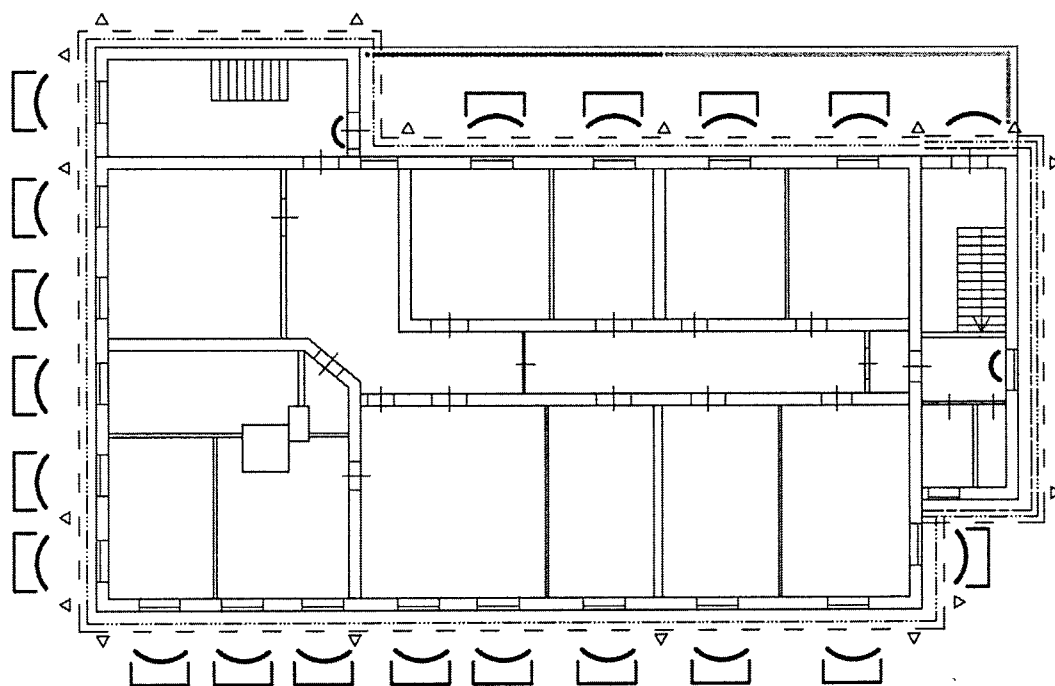
Условные обозначения:

- ==== Стены капитальные (бревенчатые)
- ⤿ Форма, габариты и местоположение дверных и оконных проемов
- ┌┐ Наличники
- ▨ Лестницы
- Фриз
- - - Карниз
- ▽ Лопатки
- Обшивка узкой доской

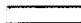


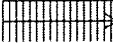
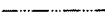




Примечания: Выделенные красным цветом элементы утрачены.

Приложение 3  
к предмету охраны объекта культурного  
наследия регионального значения «Усадьба:  
доходный дом, торговая лавка», нач. XX в.,  
расположенного по адресу: Иркутская  
область, г. Иркутск, ул. Желябова, 16, 16а

Доходный дом  
Схема расположения предмета охраны (ценных элементов) второго этажа



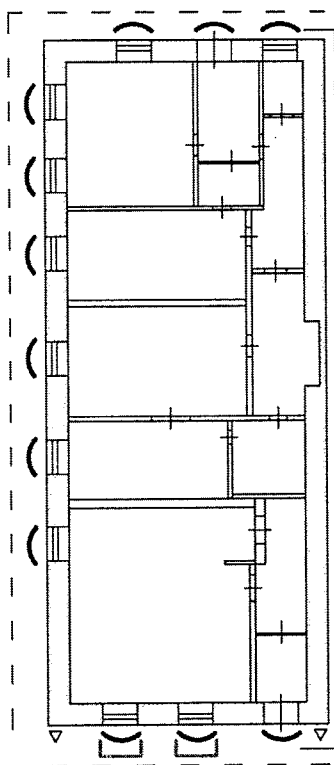
Условные обозначения:

-  Стены капитальные (бревенчатые)
-  Форма, габариты и местоположение дверных и оконных проемов
-  Наличники
-  Лестницы
-  Фриз
-  Карниз
-  Лопатки
-  Обшивка узкой доской
-  Ограждение балкона на резных столбиках

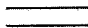


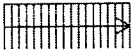


Примечания: Выделенные красным цветом ценные элементы утрачены.

Приложение 4  
к предмету охраны объекта культурного  
наследия регионального значения «Усадьба:  
доходный дом, торговая лавка», нач. XX в.,  
расположенного по адресу: Иркутская  
область, г. Иркутск, ул. Желябова, 16, 16а

Торговая лавка  
Схема расположения предмета охраны (ценных элементов)



Условные обозначения:

-  Стены капитальные (каменные)
-  Форма, габариты и местоположение дверных и оконных проемов
-  Лопатки
-  Лестницы
-  Карниз
-  Поздние наличники

Примечания: Выделенные красным цветом первоначальные ценные элементы утрачены.