



СЛУЖБА ПО ОХРАНЕ ОБЪЕКТОВ КУЛЬТУРНОГО НАСЛЕДИЯ
ИРКУТСКОЙ ОБЛАСТИ

П Р И К А З

«20» марта 2023 года

№ 76 - 132 - спр

г. Иркутск

**Об утверждении предмета охраны объекта культурного наследия
регионального значения**

В соответствии подпунктом 10 пункта 2 статьи 33 Федерального закона от 25 июня 2002 года № 73-ФЗ «Об объектах культурного наследия (памятниках истории и культуры) народов Российской Федерации», руководствуясь подпунктом 1 пункта 6 Положения о службе по охране объектов культурного наследия Иркутской области, утвержденного постановлением Правительства Иркутской области от 9 марта 2010 года № 31-пп,

ПРИКАЗЫВАЮ:

1. Утвердить предмет охраны объекта культурного наследия регионального значения «Усадьба Козминской: дом жилой, флигель; в 1910-х гг. шапочная мастерская Кончина», кон. XIX - нач. XX вв., 1887 г. (вид объекта культурного наследия – ансамбль), расположенного по адресу (местонахождение): Иркутская область, г. Иркутск, ул. Богдана Хмельницкого, 32, 32/1, согласно приложению к настоящему приказу.

2. Настоящий приказ подлежит официальному опубликованию в общественно-политической газете «Областная», сетевом издании «Официальный интернет-портал правовой информации Иркутской области» (ogirk.ru), а также на «Официальном интернет-портале правовой информации» (www.pravo.gov.ru) после его государственной регистрации.

Настоящий приказ вступает в силу со дня его официального опубликования.

Руководитель службы по охране
объектов культурного наследия
Иркутской области

В.В. Соколов

Приложение
к приказу службы по охране объектов
культурного наследия Иркутской области
от «20» июля 2023 года № 76 - 132 - спр

Предмет охраны

**объекта культурного наследия регионального значения
«Усадьба Козминской: дом жилой, флигель; в 1910-х гг. шапочная
мастерская Кончина», кон. XIX - нач. XX вв., 1887 г.,
расположенного по адресу: Иркутская область,
г. Иркутск, ул. Богдана Хмельницкого, 32, 32/1**

1. Градостроительные характеристики и месторасположение:

Усадьба находится в исторической части города по четной стороне ул. Богдана Хмельницкого в северо-восточной стороне квартала № 95.

Территория усадьбы прямоугольного очертания, вытянута вглубь квартала.

2. Объемно-планировочное построение:

«Дом жилой»:

Здание лит. А, А1 двухэтажное рубленое, квадратное в плане, поставлено на бутовом фундаменте. Торцевой юго-восточный фасад щипцовый, главный и боковой северо-западному) фасады оштукатурены. Крыша двухскатная. Дворовый прируб лит. А1 пониженный, под односкатной крышей, обшит тесом с нащельниками. По юго-западному фасаду в уровне первого этажа устроена галерея, по второму этажу - утепленный эркер.

Парадный вход устроен на главном фасаде под поздним односкатным козырьком.

В доме оборудованы две внутренние лестницы: одна в сенях парадного входа, вторая – в дворовом прирубе лит. А1.

Основной объем разделен продольной капитальной стеной и перегородками на отдельные помещения.

Крыша вальмовой конструкции.

Оконные и дверные проемы в здании крупные, прямоугольной формы.

«Флигель»:

Одноэтажное с мезонином, рубленое здание, прямоугольное с прирубом на южной стороне, поставлено на ленточном фундаменте под вальмовой крышей. Прируб надстроен мансардой с отдельной внутренней лестницей. К северо-западному глухому фасаду примыкает брандмауэрная стенка, отделяющая усадьбу от соседней под № 30.

Основной объем разделен внутренними капитальными стенами и перегородками на отдельные помещения.

Со стороны северо-восточного фасада примыкает пониженный пристрой – сени, под плоской крышей.

Окна прямоугольные.

Крыша вальмовой конструкции. Сени под плоской крышей.

Материал исполнения: бревенчатые стены основного объема и прируба, фундаменты – бутовые.

Конфигурация и габаритные размеры плана по внешнему контуру.

Габариты и расположение капитальных стен.

Габариты, конфигурация, высотные отметки крыши.

Форма, количество, размеры и осевое расположение оконных и дверных проемов.

3. Отделка и декоративно-художественное оформление фасадов:

«Дом жилой»:

Сруб дома оштукатурен по дранке на главном и северо-восточном фасадах.

Дворовые фасады обшиты тесом, угловые рубки обшиты плоскими лопатками.

Главный фасад декорирован лепниной: окна первого этажа обрамлены рамочными профилированными наличниками с боковыми «ушками» и маскаронами; наличники окон второго этажа дополнены профилированным карнизом; междуэтажный пояс выполнен в виде перемежающихся плоских ниш разной длины в рамках, дополненных по низу профилированным карнизом.

Карниз крыши большого выноса, профилированный, декорирован лепными кронштейнами, метопы заполнены растительным лепным декором.

Расстекловка переплетов многочастная.

Окна главного фасада высокие прямоугольные, двух и трехсекционные; дворовых – прямоугольные.

Главный фасад декорирован лепниной: окна первого этажа обрамлены рамочными профилированными наличниками с боковыми «ушками» и маскаронами; наличники окон второго этажа дополнены профилированным карнизом; Материал исполнения – дерево.

«Флигель»:

Сруб дома открыт, угловые рубки зашиты плоскими лопатками. Фриз двухполосный, гладкий; карниз большого выноса. Цоколь выполнен в виде завалинки.

Северо-восточный фасад, включая угол дома, оштукатурен по дранке, декорирован лепным декором, аналогичным декору главного дома.

Уцелел небольшой угловой фрагмент: угловая лопатка представлена парными каннелированными лопатками с полукапителью ионического ордера; карниз поддержан массивными кронштейнами; фриз высокий, метопы заполнены лепными декором.

Окна прямоугольные, частично оформлены рамочными наличниками с фронтоном на плечиках, дополнены плотницкими ставнями; частично оконные заполнения заменены, ставни утрачены.

Расстекловка переплетов многочастная.

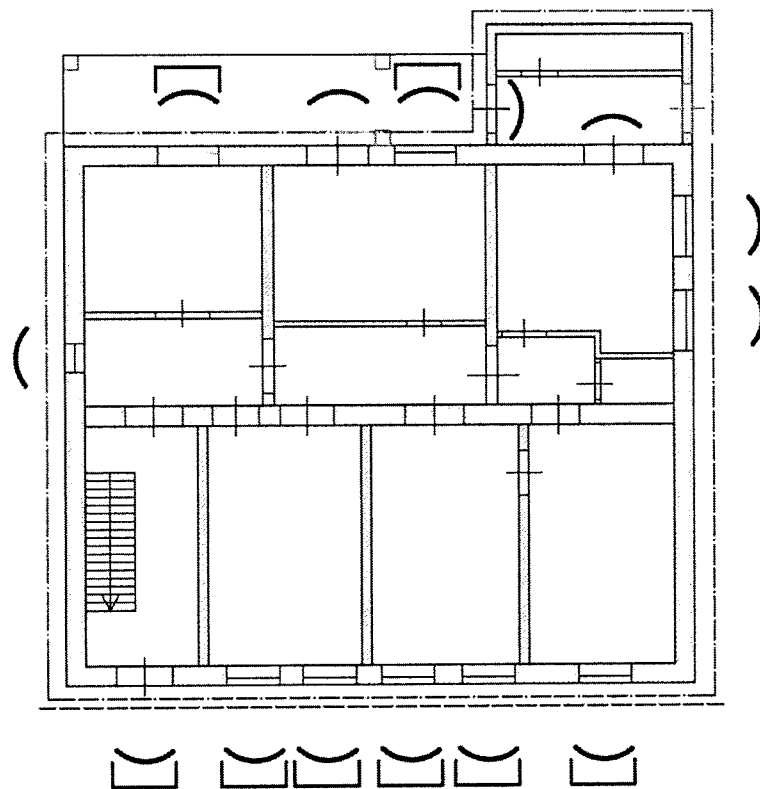
Материал исполнения декоративно-художественных элементов главного фасада – гипс, штукатурка (лепной декор).

Материал исполнения декоративно-художественных элементов прочих фасадов – дерево.

Приложение 1

к предмету охраны объекта культурного наследия
регионального значения «Усадьба Козминской: дом
жилой, флигель; в 1910-х гг. шапочная мастерская
Кончина», кон. XIX - нач. XX вв., 1887 г.,
расположенного по адресу: Иркутская область,
г. Иркутск, ул. Богдана Хмельницкого, 32, 32/1

Дом жилой
Схема расположения предмета охраны (ценных элементов) первого этажа



Условные обозначения:

- | | |
|---------|--|
| | Стены капитальные (бревенчатые) |
| () | Форма, габариты и местоположение дверных и оконных проемов |
| ┌ | Наличники |
| ▤ | Лестницы |
| ---- | Штукатурка (гладкая) |
| - - - - | Межэтажный пояс (тянутый) |
| — — — — | Обшивка калеванной доской |

Примечания:

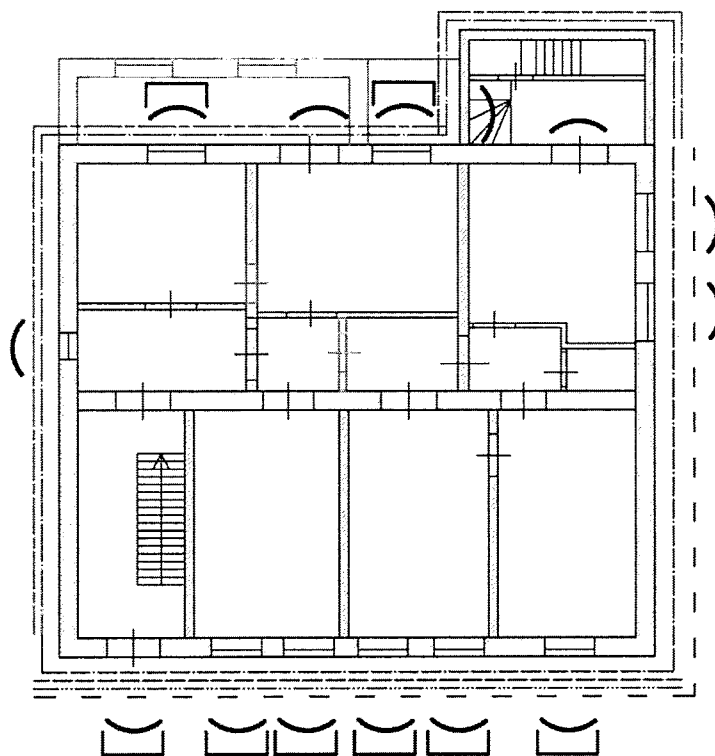
1. Выделенные красным цветом ценные элементы – утрачены;
2. Бордовым цветом обозначены поздние конструкции

Приложение 2

к предмету охраны объекта культурного наследия
регионального значения «Усадьба Козминской: дом
жилой, флигель; в 1910-х гг. шапочная мастерская
Кончина», кон. XIX - нач. XX вв., 1887 г.,
расположенного по адресу: Иркутская область,
г. Иркутск, ул. Богдана Хмельницкого, 32, 32/1

Дом жилой

Схема расположения предмета охраны (ценных элементов) второго этажа



Условные обозначения:

══	Стены капитальные (бревенчатые)
⤿	Форма, габариты и местоположение дверных и оконных проемов
┌	Наличники
▤	Лестницы
---	Штукатурка (гладкая)
----	Межэтажный пояс (тянутый)
- - -	Фриз с кронштейнами
- · - · -	Карниз штукатурный профилированный
- - - - -	Обшивка калеванной доской
- · - · -	Карниз деревянный профилированный

Примечания:

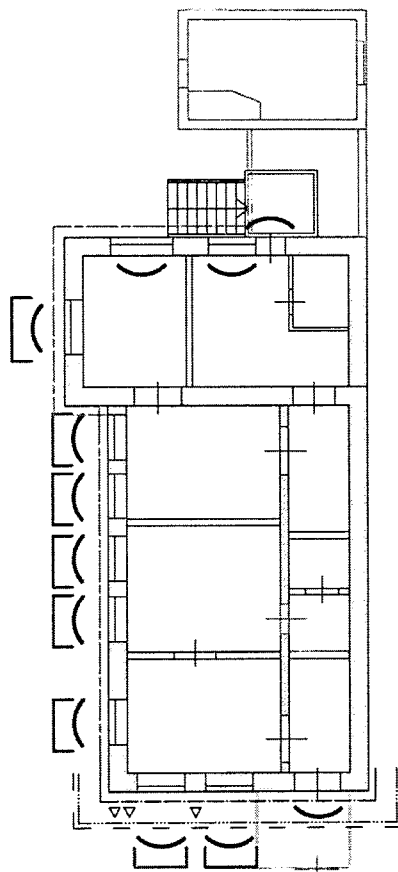
1. Выделенные красным цветом ценные элементы – утрачены;
2. Бордовым цветом обозначены поздние конструкции.

Приложение 3

к предмету охраны объекта культурного наследия
регионального значения «Усадьба Козминской: дом
жилой, флигель; в 1910-х гг. шапочная мастерская
Кончина», кон. XIX - нач. XX вв., 1887 г.,
расположенного по адресу: Иркутская область,
г. Иркутск, ул. Богдана Хмельницкого, 32, 32/1

Флигель

Схема расположения предмета охраны (ценных элементов) первого этажа



Условные обозначения:

	Стены капитальные (бревенчатые)
()	Форма, габариты и местоположение дверных и оконных проемов
┌	Наличники
▤	Лестницы
---	Штукатурка (гладкая)
▽	Пиллястры каннелированные с ионическими капителями
- - - -	Фриз с кронштейнами
- - - -	Карниз штукатурный профилированный
- - - -	Карниз деревянный профилированный

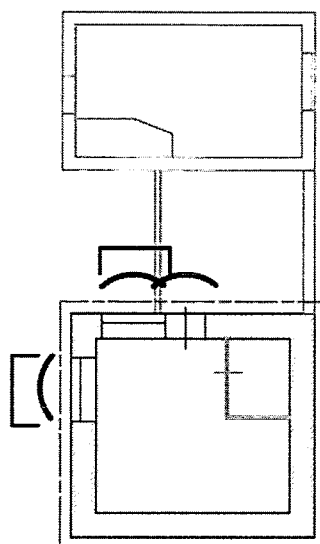
Примечания:

1. Выделенные красным цветом ценные элементы – утрачены;
2. Бордовым цветом обозначены поздние конструкции.

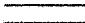



Приложение 4
к предмету охраны объекта культурного наследия
регионального значения «Усадьба Козминской:
дом жилой, флигель; в 1910-х гг. шапочная
мастерская Кончина», кон. XIX - нач. XX вв., 1887
г., расположенного по адресу: Иркутская область,
г. Иркутск, ул. Богдана Хмельницкого, 32, 32/1

Флигель

Схема расположения предмета охраны (ценных элементов) мезонина



Условные обозначения:

- | | |
|---|--|
|  | Стены капитальные (бревенчатые) |
|  | Форма, габариты и местоположение дверных и оконных проемов |
|  | Наличники |
|  | Карниз деревянный профилированный |

Примечания:

1. Выделенные красным цветом ценные элементы – утрачены;
2. Бордовым цветом обозначены поздние конструкции.