



СЛУЖБА ПО ОХРАНЕ ОБЪЕКТОВ КУЛЬТУРНОГО НАСЛЕДИЯ
ИРКУТСКОЙ ОБЛАСТИ

П Р И К А З

«20» марта 2023 года

№ 76 - 130 - спр

г. Иркутск

**Об утверждении предмета охраны объекта культурного наследия
регионального значения**

В соответствии подпунктом 10 пункта 2 статьи 33, статьей 64 Федерального закона от 25 июня 2002 года № 73-ФЗ «Об объектах культурного наследия (памятниках истории и культуры) народов Российской Федерации», приказом Министерства культуры Российской Федерации от 13 января 2016 года № 28 «Об утверждении Порядка определения предмета охраны объекта культурного наследия, включенного в единый государственный реестр объектов культурного наследия (памятников истории и культуры) народов Российской Федерации в соответствии со статьей 64 Федерального закона от 25 июня 2002 года № 73-ФЗ «Об объектах культурного наследия (памятниках истории и культуры) народов Российской Федерации», руководствуясь подпунктом 1 пункта 6 Положения о службе по охране объектов культурного наследия Иркутской области, утвержденного постановлением Правительства Иркутской области от 9 марта 2010 года № 31-пп,

ПРИКАЗЫВАЮ:

1. Утвердить предмет охраны объекта культурного наследия регионального значения «Жилой дом (дерев.)», 1880–е гг. (вид объекта культурного наследия – памятник), расположенного по адресу (местонахождение): Иркутская область, г. Иркутск, ул. Дек. событий, 66, согласно приложению к настоящему приказу.

2. Настоящий приказ подлежит официальному опубликованию в общественно-политической газете «Областная», сетевом издании «Официальный интернет-портал правовой информации Иркутской области» (ogirk.ru), а также на «Официальном интернет-портале правовой информации» (www.pravo.gov.ru) после его государственной регистрации.

Настоящий приказ вступает в силу со дня его официального опубликования.

Руководитель службы по охране
объектов культурного наследия
Иркутской области

В.В. Соколов

Предмет охраны
объекта культурного наследия регионального значения
«Жилой дом (дерев.)», 1880–е гг., расположенного по адресу:
Иркутская область, г. Иркутск, ул. Дек. событий, 66

1. Градостроительные характеристики и месторасположение:

Объект расположен в историческом квартале № 98, главным северо-восточным фасадом поставлен по красной линии застройки ул. Декабрьских Событий.

2. Объемно-планировочное построение:

Одноэтажный бревенчатый дом, сложный в плане. Состоит из основного объема – сруба, почти квадратного в плане, жилого прируба к дворовому фасаду и входных пристроев.

Первоначально парадный вход в здание осуществлялся со стороны улицы, через прируб. В помещения жилого прируба ведет «черный» вход через дворовый южный пристрой.

- конфигурация и габаритные размеры плана по внешнему контуру;
- габариты и расположение капитальных бревенчатых и каменных стен;
- габариты, конфигурация, высотные отметки крыши основного деревянного объема и прируба;
- форма, количество, размеры и осевое расположение оконных проемов.

3. Отделка и декоративно-художественное оформление фасадов:

Стены основного объема – рублены из бревен в «лапу», обшиты широкой горизонтальной доской с калёвкой. В завершение стен устроен широкий дощатый фриз с двухчастными триглифами и подшивным карнизом.

По углам дома и в межоконных простенках устроены филенчатые лопатки.

Цоколь невысокий, кирпичный.

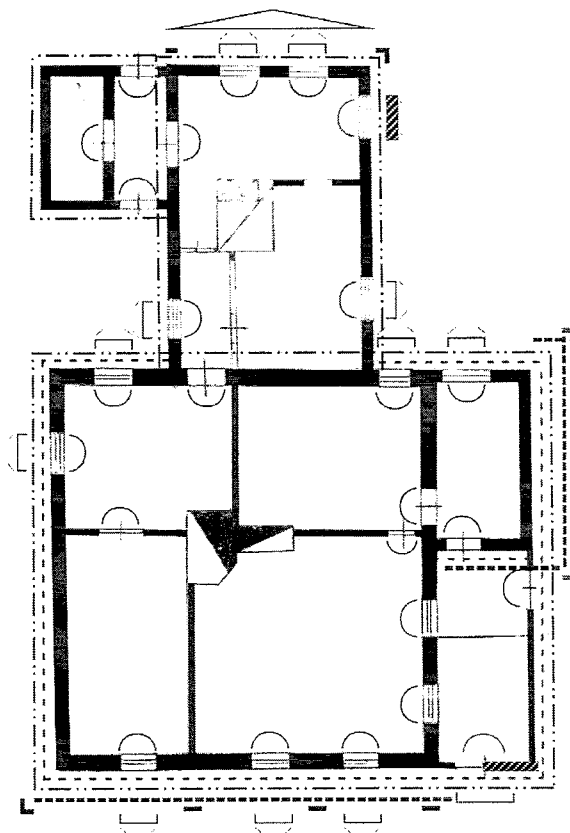
Стены прируба дворового фасада и одного входного пристроя – бревенчатые, не обшитые. Стены прируба парадного входа – брусовые, обшиты калеванной доской. Стены второго входного пристроя – дощатые.

4. Отделка и декоративно-художественное оформление интерьеров:

- расположение, материал, конфигурация и размеры декоративных элементов: дверные проемы, печь, обрамление дверных и оконных проемов.

Приложение
к предмету охраны объекта
культурного наследия регионального
значения «Жилой дом (дерев.)», 1880–е гг.,
расположенного по адресу: Иркутская
область, г. Иркутск, ул. Дек. событий, 66

Схема расположения предмета охраны (ценных элементов)



Условные обозначения:

	Стены березовчатые
	Обшивка калеванной доской
	Фриз с триглифами
	Профилированный карниз
	Навес
	Лопатки
	Форма и размеры дверных и оконных проемов
	Ставни
	Наличники
	Фронтон
	Защитые проемы

Примечания: красным цветом отмечены утраченные (либо замененные без учета первоначального вида) «родные» элементы, являющиеся предметом охраны ОКН.