



СЛУЖБА ПО ОХРАНЕ ОБЪЕКТОВ КУЛЬТУРНОГО НАСЛЕДИЯ
ИРКУТСКОЙ ОБЛАСТИ

П Р И К А З

«20» марта 2023 года

№ 76 - 126 - спр

г. Иркутск

**Об утверждении предмета охраны объекта культурного наследия
регионального значения**

В соответствии с подпунктом 10 пункта 2 статьи 33, статьей 64 Федерального закона от 25 июня 2002 года № 73-ФЗ «Об объектах культурного наследия (памятниках истории и культуры) народов Российской Федерации», приказом Министерства культуры Российской Федерации от 13 января 2016 года № 28 «Об утверждении Порядка определения предмета охраны объекта культурного наследия, включенного в единый государственный реестр объектов культурного наследия (памятников истории и культуры) народов Российской Федерации в соответствии со статьей 64 Федерального закона от 25 июня 2002 года № 73-ФЗ «Об объектах культурного наследия (памятниках истории и культуры) народов Российской Федерации», руководствуясь подпунктом 1 пункта 6 Положения о службе по охране объектов культурного наследия Иркутской области, утвержденного постановлением Правительства Иркутской области от 9 марта 2010 года № 31-пп,

ПРИКАЗЫВАЮ:

1. Утвердить предмет охраны объекта культурного наследия регионального значения «Жилой дом (дерев.)», 1870–е гг. (вид объекта культурного наследия – памятник), расположенного по адресу (местонахождение): Иркутская область, г. Иркутск, ул. Карла Либкнехта, 25, согласно приложению к настоящему приказу.

2. Настоящий приказ подлежит официальному опубликованию в общественно-политической газете «Областная», сетевом издании «Официальный интернет-портал правовой информации Иркутской области» (ogirk.ru), а также на «Официальном интернет-портале правовой информации» (www.pravo.gov.ru) после его государственной регистрации.

Настоящий приказ вступает в силу со дня его официального опубликования.

Руководитель службы по охране
объектов культурного наследия
Иркутской области

В.В. Соколов

**Предмет охраны
объекта культурного наследия регионального значения
«Жилой дом (дерев.)», 1870–е гг., расположенного по адресу: Иркутская
область, г. Иркутск, ул. Карла Либкнехта, 25**

1. Градостроительные характеристики и месторасположение:

Усадьба расположена в историческом центре города, среди первоначальной деревянной застройки, у юго-западной границы квартала № 87, вдоль красной линии ул. Карла Либкнехта. Лицевым фасадом ориентирована на ул. К. Либкнехта (бывш. ул. Саламатовскую).

Территория, на которой расположено здание, развита вглубь квартала, имеет ступенчатое очертание северо-восточной межи участка. Жилой дом поставлен вдоль северо-западной (левой боковой) межи усадьбы.

2. Объемно-планировочное построение:

Деревянный, двухэтажный, сложного очертания в плане дом, состоит из двух сблокированных объемов: основного – двухэтажного, с пристроенным к юго-восточному фасаду прирубом с крыльцом и остекленной верандой на втором этаже (перекрытым вальмовой крышей); прируба – двухэтажного пятистенного сруба под двускатной крышей, примыкающего с северо-восточной стороны к основному объему. К юго-восточному фасаду двухэтажного прируба в центральной части пристроен двухэтажный прируб сеной с фронтоном под двускатной крышей. По обе стороны прируба расположены входы, ведущие на первый и второй этажи.

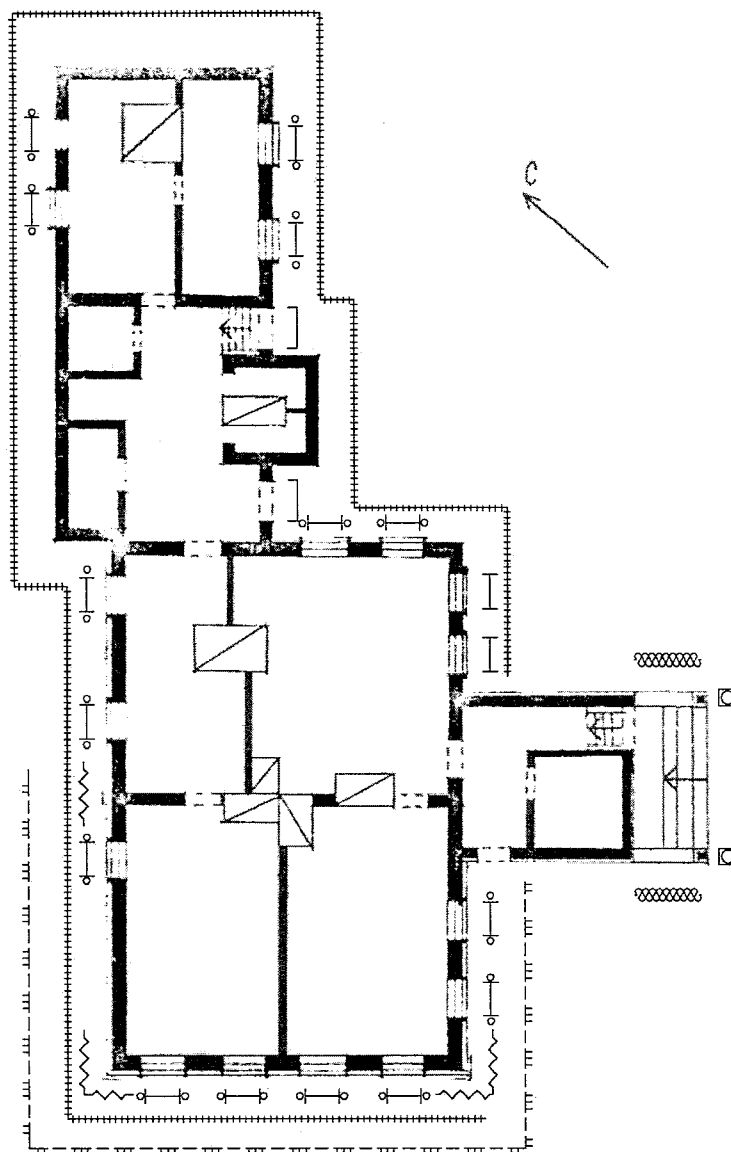
- конфигурация и габаритные размеры плана по внешнему контуру;
- габариты и расположение капитальных бревенчатых стен;
- высотные отметки крыши основного объема, прирубов;
- форма, количество, размеры и осевое расположение оконных и дверных проемов.

3. Отделка и декоративно-художественное оформление фасадов:



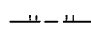
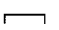
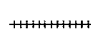
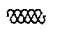

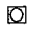
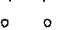
- материал исполнения декоративно-художественных элементов – дерево;
- элементы декоративного оформления фасадов: обшивка лицевых стен калеванной доской, дворовые стены без обшивки, фланкирующие лопатки лицевого фасада, фриз, карниз, наличники оконных проемов.

Приложение 1
к предмету охраны объекта культурного
наследия регионального значения «Жилой
дом (дерев.)», 1870–е гг., расположенного
по адресу: Иркутская область, г. Иркутск,
ул. Карла Либкнехта, 25

Схема расположения предмета охраны (ценных элементов) первого этажа

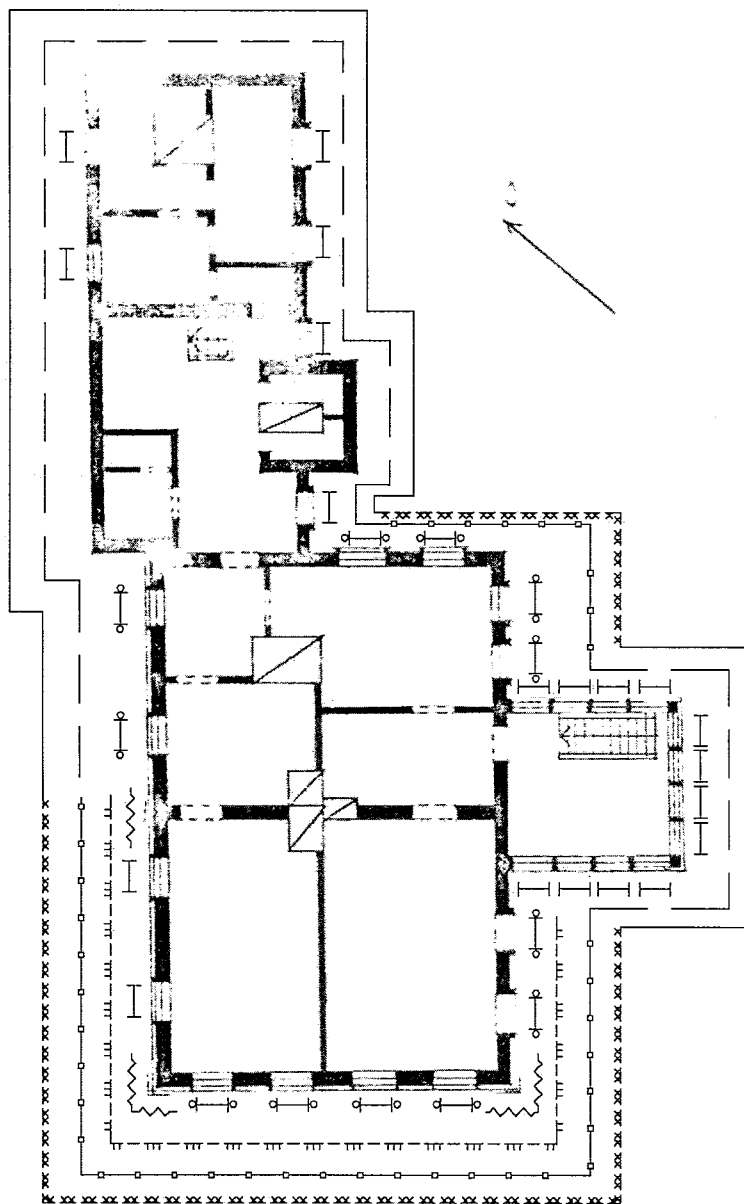


Условные обозначения:


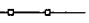
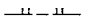
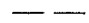

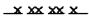
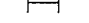


	— Капитальные стены		— Лопатки
	— Обшивка калеванной доской		— Оформление дверного проема
	— Заваленка		— Выкружки
	— Наличники		— Столбик с квадратными капителями
	— Ставни		

Приложение 2
к предмету охраны объекта культурного наследия регионального значения «Жилой дом (дерев.)», 1870–е гг., расположенного по адресу: Иркутская область, г. Иркутск, ул. Карла Либкнехта, 25

Схема расположения предмета охраны (ценных элементов) второго этажа



Условные обозначения:

- | | | | |
|---|-----------------------------|---|----------------------------------|
|  | — Капитальные стены |  | — Фриз из вертикальных досок |
|  | — Обшивка калеванной доской |  | — Фриз из горизонтальных досок |
|  | — Лопатки |  | — Карниз с полукруглым профилем |
|  | — Наличники |  | — Карниз из горизонтальных досок |
|  | — Ставни | | |