



СЛУЖБА ПО ОХРАНЕ ОБЪЕКТОВ КУЛЬТУРНОГО НАСЛЕДИЯ  
ИРКУТСКОЙ ОБЛАСТИ

**П Р И К А З**

«20» марта 2023 года

№ 76 - 125 - спр

г. Иркутск

**Об утверждении предмета охраны объекта культурного наследия  
регионального значения**

В соответствии с подпунктом 10 пункта 2 статьи 33, статьей 64 Федерального закона от 25 июня 2002 года № 73-ФЗ «Об объектах культурного наследия (памятниках истории и культуры) народов Российской Федерации», приказом Министерства культуры Российской Федерации от 13 января 2016 года № 28 «Об утверждении Порядка определения предмета охраны объекта культурного наследия, включенного в единый государственный реестр объектов культурного наследия (памятников истории и культуры) народов Российской Федерации в соответствии со статьей 64 Федерального закона от 25 июня 2002 года № 73-ФЗ «Об объектах культурного наследия (памятниках истории и культуры) народов Российской Федерации», руководствуясь подпунктом 1 пункта 6 Положения о службе по охране объектов культурного наследия Иркутской области, утвержденного постановлением Правительства Иркутской области от 9 марта 2010 года № 31-пп,

**ПРИКАЗЫВАЮ:**

1. Утвердить предмет охраны объекта культурного наследия регионального значения «Особняк», 1880–е гг. (вид объекта культурного наследия – памятник) расположенного по адресу (местонахождение): Иркутская область, г. Иркутск, ул. К. Либкнехта, 35, согласно приложению к настоящему приказу.

2. Настоящий приказ подлежит официальному опубликованию в общественно-политической газете «Областная», сетевом издании «Официальный интернет-портал правовой информации Иркутской области» (ogirk.ru), а также на «Официальном интернет-портале правовой информации» (www.pravo.gov.ru) после его государственной регистрации.

Настоящий приказ вступает в силу со дня его официального опубликования.

Руководитель службы по охране  
объектов культурного наследия  
Иркутской области

В.В. Соколов

**Предмет охраны  
объекта культурного наследия регионального значения  
«Особняк», 1880–е гг., расположенного по адресу: Иркутская область,  
г. Иркутск, ул. К. Либкнехта, 35**

**1. Градостроительные характеристики и месторасположение:**

Объект расположен в историческом центре города, среди первоначальной деревянной застройки, у юго-западной границы квартала № 98, вдоль красной линии застройки улицы Карла Либкнехта.

Территория, на которой расположено здание значительных габаритов, развита вглубь квартала. Объект поставлен вдоль юго-восточной (боковой) межи. С юго-восточного фасада к зданию пристроен брандмауэр.

**2. Объемно-планировочное построение:**

Деревянное, двухэтажное с пониженным первым этажом здание, сложной формы в плане, состоит из трех сблокированных объемов: основного – квадратного в плане, перекрытого вальмовой крышей, к юго-восточной стене которого пристроена кирпичная брандмауэрная стена; пониженного двухэтажного лестничного прируба сеней с остекленной верандой, примыкающего к основному объему здания с северо-западной стороны, под вальмовой крышей, с крыльцом со стороны юго-западного фасада; пониженного двухэтажного входного пристроя со стороны дворового (северо-восточного) фасада, под односкатной крышей, с односкатным навесом на деревянных кронштейнах.

- конфигурация и габаритные размеры плана по внешнему контуру;
- габариты и расположение капитальных бревенчатых стен;
- высотные отметки крыши объемов здания;
- форма, количество, размеры и осевое расположение оконных и дверных проемов.

**3. Отделка и декоративно-художественное оформление фасадов:**

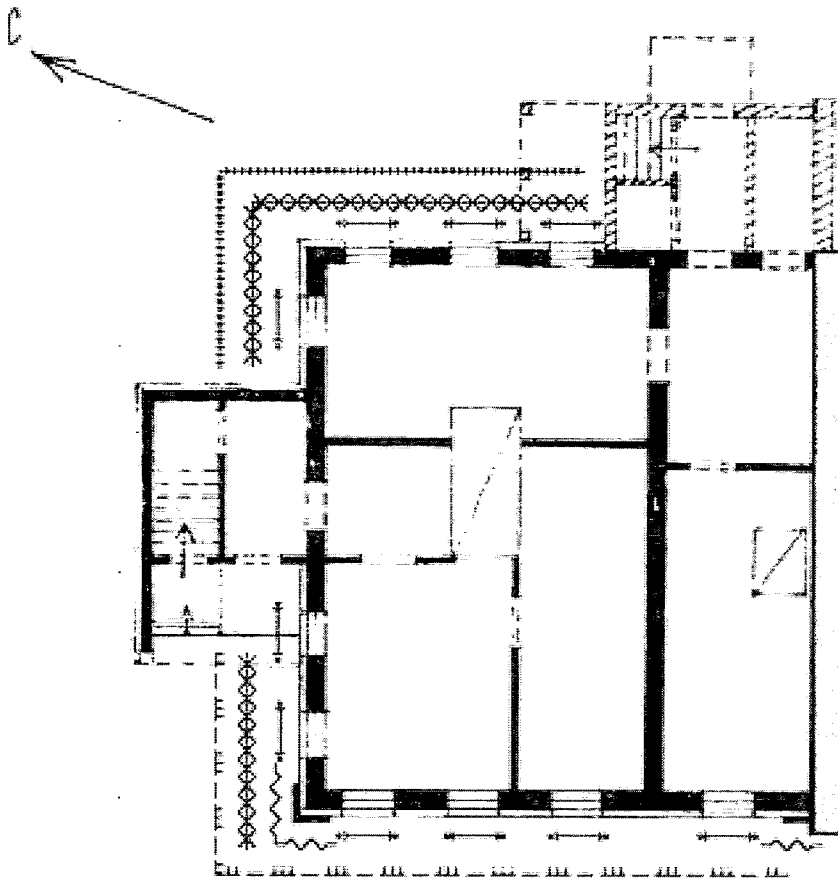
- материал исполнения декоративно-художественных элементов – дерево;
- элементы декоративного оформления фасадов: обшивка лицевых стен калеванной доской, фланкирующие лопатки лицевого фасада, фриз, карниз, наличники оконных проемов.

**4. Отделка и декоративно-художественное оформление интерьеров:**









- расположение, материал, конфигурация и размеры декоративных элементов: форма и размеры оконных проемов, месторасположение межэтажных и входных лестниц.

Приложение 1  
к предмету охраны объекта культурного  
наследия регионального значения «Особняк»,  
1880–е гг., расположенного по адресу: Иркутская  
область, г. Иркутск, ул. К. Либкнехта, 35

Схема расположения предмета охраны (ценных элементов)  
первого этажа

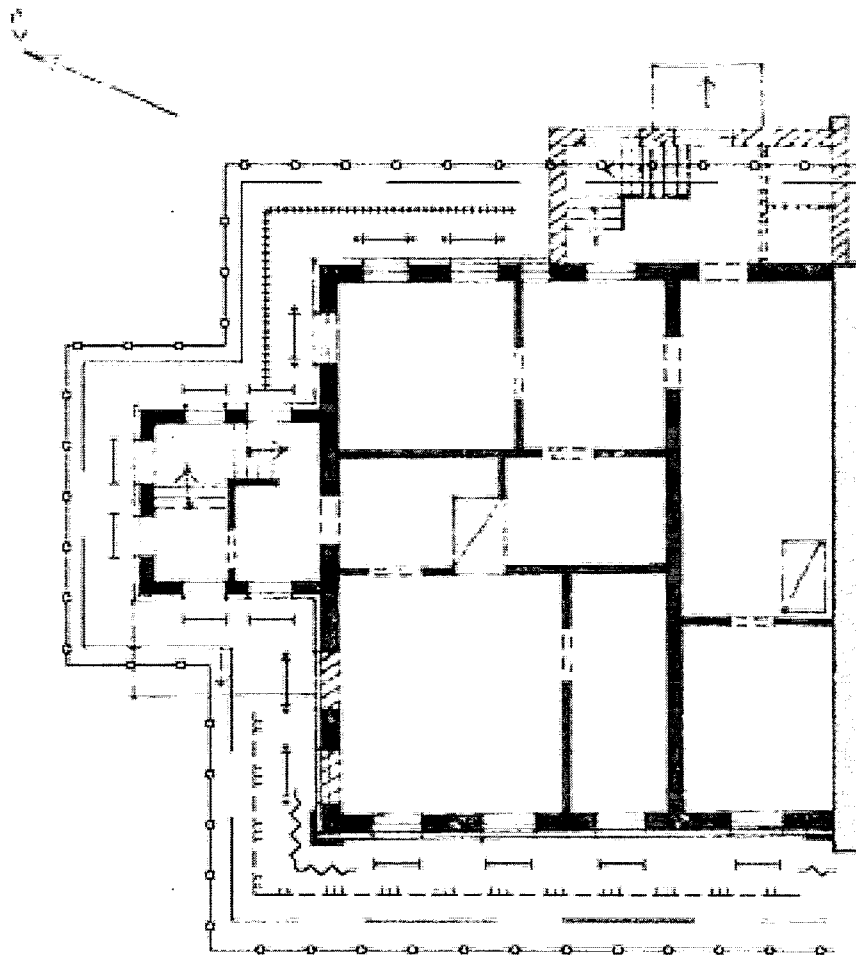


Условные обозначения:




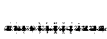


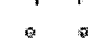


	Капитальные стены
	Брандмаурная стена
	Обшивка калеванной доской
	Обшивка стен гладкой доской
	Лопатки
	Наличники
	Ставни
	Заваленка

Приложение 2  
к предмету охраны объекта культурного  
наследия регионального значения «Особняк»,  
1880–е гг., расположенного по адресу: Иркутская  
область, г. Иркутск, ул. К. Либкнехта, 35

Схема расположения предмета охраны (ценных элементов)  
второго этажа



Условные обозначения:

	Капитальные стены
	Брандмаурная стена
	Обшивка калеванной доской
	Обшивка стен гладкой доской
	Допатки
	Наличники
	Ставни
	Фриз из горизонтальных досок
	Карниз