



СЛУЖБА ПО ОХРАНЕ ОБЪЕКТОВ КУЛЬТУРНОГО НАСЛЕДИЯ  
ИРКУТСКОЙ ОБЛАСТИ

**П Р И К А З**

«20» марта 2023 года

№ 76 - 124 - спр

г. Иркутск

**Об утверждении предмета охраны объекта культурного наследия  
регионального значения**

В соответствии с подпунктом 10 пункта 2 статьи 33, статьей 64 Федерального закона от 25 июня 2002 года № 73-ФЗ «Об объектах культурного наследия (памятниках истории и культуры) народов Российской Федерации», приказом Министерства культуры Российской Федерации от 13 января 2016 года № 28 «Об утверждении Порядка определения предмета охраны объекта культурного наследия, включенного в единый государственный реестр объектов культурного наследия (памятников истории и культуры) народов Российской Федерации в соответствии со статьей 64 Федерального закона от 25 июня 2002 года № 73-ФЗ «Об объектах культурного наследия (памятниках истории и культуры) народов Российской Федерации», руководствуясь подпунктом 1 пункта 6 Положения о службе по охране объектов культурного наследия Иркутской области, утвержденного постановлением Правительства Иркутской области от 9 марта 2010 года № 31-пп,

**ПРИКАЗЫВАЮ:**

1. Утвердить предмет охраны объекта культурного наследия регионального значения «Комплекс зданий гостиницы «Метрополь», нач. XX в. (вид объекта культурного наследия – ансамбль), расположенного по адресу (местонахождение): Иркутская область, г. Иркутск, ул. Марата, 68–70 (угол ул. Гашека, пер. Большевистский), согласно приложению к настоящему приказу.

2. Настоящий приказ подлежит официальному опубликованию в общественно-политической газете «Областная», сетевом издании «Официальный интернет-портал правовой информации Иркутской области» (ogirk.ru), а также на «Официальном интернет-портале правовой информации» (www.pravo.gov.ru) после его государственной регистрации.

Настоящий приказ вступает в силу со дня его официального опубликования.

Руководитель службы по охране  
объектов культурного наследия  
Иркутской области

В.В. Соколов

**Предмет охраны**  
**объекта культурного наследия регионального значения**  
**«Комплекс зданий гостиницы «Метрополь», нач. XX в., расположенного**  
**по адресу: Иркутская область, г. Иркутск, ул. Марата, 68–70 (угол**  
**ул. Гашека, пер. Большевистский)**

**1. Градостроительные характеристики и месторасположение:**

Комплекс зданий гостиницы «Метрополь» расположен на территории квартала № 4 Правобережного округа города Иркутска и занимает его северо-восточную часть.

В состав комплекса зданий гостиницы «Метрополь» входят: здание (лит. А), расположенное в восточном углу квартала при пересечении улицы Марата с переулком Большевистским, здание (лит. Б), расположенное в северном углу квартала при пересечении улицы Марата с улицей Ярослава Гашека, и здание (лит. В), расположенное вдоль юго-западной границы усадьбы, объединяющее со стороны двора здания (лит. А и лит. Б), поставленные по красной линии Марата, между которыми устроен проезд на территорию усадьбы.

**2. Объемно-планировочное построение:**

**2.1. Здание (лит. А):**

Деревянное двухэтажное здание под вальмовой крышей Г-образной формы в плане, состоит из двух развитых равновысоких крыльев разной протяженности, поставленных по линиям застройки улицы Марата и переулка Большевистского, со срезанным внешним восточным углом, ориентированным на перекресток, дополненный небольшим входным тамбуром в уровне первого этажа и пятигранным остекленным объемом в уровне второго этажа, увенчанным шатром со шпилем. Фасады со стороны улицы и переулка акцентированы ризалитами с балконами в уровне второго этажа, завершенными щипцовыми фронтонами под двускатными крышами.

К крылу, расположенному по направлению переулка Большевистского, со стороны северо-западного фасада, примыкает двухэтажное каменное здание (лит. В), входящее в состав комплекса зданий гостиницы «Метрополь».

Планировка здания коридорного типа. Этажи сообщаются между собой через внутренние лестницы, расположенные в западной части здания.

Входы в здание расположены: со стороны улиц под двускатными козырьками на фигурных кронштейнах в части срезанного угла здания и со стороны юго-восточного фасада; со стороны дворового (юго-западного) фасада крыла, вытянутого по направлению улицы Марата.

Материал: стены, балконы, козырьки, декоративные элементы, дверные заполнения – деревянные; крыша, водосточная система – металлические.

Местоположение, форма и размеры дверных и оконных проемов;  
 Местоположение внутренних лестниц;  
 Форма, габариты, высотные отметки здания;  
 Форма крыш здания.

### **2.2. Здание (лит. Б):**

Деревянное двухэтажное здание под вальмовой крышей Г-образной формы в плане, состоит из основного крупного объема, поставленного протяженным фасадом по красной линии ул. Марата и равновысокого прируба, расположенного со стороны юго-западного фасада, соединяющего с каменным зданием (лит. В), входящим в состав комплекса зданий гостиницы «Метрополь». Главный фасад по центру акцентирован балконом.

Планировка здания коридорного типа. Этажи сообщаются между собой через внутреннюю лестницу, расположенную в южной части здания.

Входы в здание расположены со стороны юго-восточного фасада под односкатными козырьками.

Материал: стены, балкон, односкатные козырьки декоративные элементы, дверные заполнения – деревянные; крыша, водосточная система – металлические.

Местоположение, форма и размеры дверных и оконных проемов;  
 Местоположение внутренней лестницы, балкона;  
 Форма, габариты, высотные отметки здания;  
 Форма крыш здания.

### **2.3. Здание (лит. В):**

Каменное двухэтажное здание под двускатной с вальмами крышей сложной вытянутой формы в плане, состоит из трех крупных объемов, примыкающих друг к другу.

Со стороны торцевых фасадов с юго-востока и северо-востока примыкает к деревянным зданиям (лит. А и лит. Б), расположенным по красным линиям улицы Марата, входящим в состав комплекса зданий гостиницы «Метрополь».

Планировка здания расположена в габаритах капитальных конструкций. Этажи сообщаются между собой через внутренние лестницы, расположенные в центральной и в северной части здания.

Входы в здание расположены со стороны северо-восточного и юго-восточного фасадов в части внутреннего двора и со стороны северо-западного торцевого фасада здания.

Материал: стены, декоративные элементы – кирпич, песчаник; крыша, водосточная система – металлические.

Местоположение, форма и размеры дверных и оконных проемов;  
 Местоположение внутренних лестниц;  
 Форма, габариты, высотные отметки здания;  
 Форма крыш здания.

### **3. Отделка и декоративно-художественное оформление фасадов:**

#### **3.1. Здание (лит. А):**

– стены здания сложены из бревен, углы рублены «в лапу»; расстекловка окон – Т-образная, многоячеистая; в декоративном убранстве применены горизонтальные и вертикальные членения.

– элементы декоративного оформления фасадов: ризалиты; лопатки в виде вертикально расположенных гладких досок; обшивка в виде горизонтально уложенных гладких досок; балконы с площадкой, поддерживаемой четырьмя фигурными кронштейнами, и с ограждением в виде фигурных вертикальных досок с резьбой крупного рисунка с профилированными поручнями; козырьки двух типов: 1 тип – двускатные с тимпаном, заполненным пропиленной резьбой растительного характера, на двух <sup>фигурных</sup> кронштейнах, 2 тип – односкатный, на двух консолях; прямоугольные оконные (в части ризалитов в уровне первого этажа крупные по ширине, в заглубленной части юго-западного фасада более узкие) и дверные проемы (в части балконов совмещены с боковыми оконными проемами); распашные, двустворчатые, филенчатые, трехчастные двери (1 тип) с остекленной двухчастной фрамугой сверху, с профилированным наличником в части входов со стороны юго-восточного и северо-восточного фасадов; дверь (2 тип) распашная, одностворчатая, филенчатая, трехчастная, с профилированным наличником; рамочные наличники, с фигурными резными боковыми стойками, с прямолинейным профилированным сандриком: (1 тип, 2 тип) – с массивным фигурным подзором, с профилированным подоконным пояском, отделяющим прямолинейный фартук с фигурными боковыми свесами, в виде кисточек (1 тип отличается крупными размерами); (3 тип) – с профилированным подоконным пояском, без декора; ставни (1 тип) распашные, двухчастные со складными двумя створками, филенчатые, трехчастные; ставни (2 тип) распашные, двустворчатые, филенчатые трехчастные; подоконный пояс в уровне первого этажа из вертикально поставленных досок, оформленный по верхнему краю отливом; профилированный межэтажный пояс, проходящий по выступающей части балконов; широкий фриз из вертикально поставленных досок с резьбой крупного рисунка, оформленный по верху профилированным пояском с рядом треугольных зубчиков с пропиленными круглыми отверстиями; подшивной, профилированный карниз; щипцовые фронтоны над ризалитами, оформленные профилированным карнизом, с защитным тимпаном вертикально расположенной доской с резьбой крупного рисунка, оформленный по верху профилированным пояском с рядом треугольных зубчиков с пропиленными круглыми отверстиями; щипцовый фронтон со стороны юго-западного фасада, оформленный профилированным карнизом, с защитным тимпаном вертикально расположенной калеванной доской.

#### **3.2. Здание (лит. Б):**

– стены здания сложены из бревен, углы рублены в лапу; расстекловка окон – Т-образная, многоячеистая, в декоративном убранстве применены горизонтальные и вертикальные членения;

– элементы декоративного оформления фасадов: лопатки в виде вертикально расположенных гладких досок; обшивка в виде горизонтально уложенных гладких досок; прямоугольные дверные и оконные проемы; оконные рамочные наличники, с прямолинейным профилированным сандриком, декорированным рядом зубчиков и пропильной резьбой, над повышением с накладными элементами и фигурными краями, с прямолинейным фартуком и прямоугольными боковыми свесами (без декора в уровне второго этажа); распашные, двустворчатые, филенчатые ставни; подоконный пояс в уровне первого этажа из вертикально поставленных досок; профилированный межэтажный пояс, оформленный вверху рядом зубчиков и в низу пропильной резьбой; широкий фриз, из вертикально поставленных досок с фигурными краями и пропильной резьбой, оформленный по верху и низу профилированными поясками; подшивной, профилированный карниз, декорированный вверху рядом зубчиков и в низу пропильной резьбой; сохранившийся столб от первоначального ограждения с воротами, примыкающий к юго-восточному фасаду в одной плоскости с главным (северо-восточным) фасадом здания.

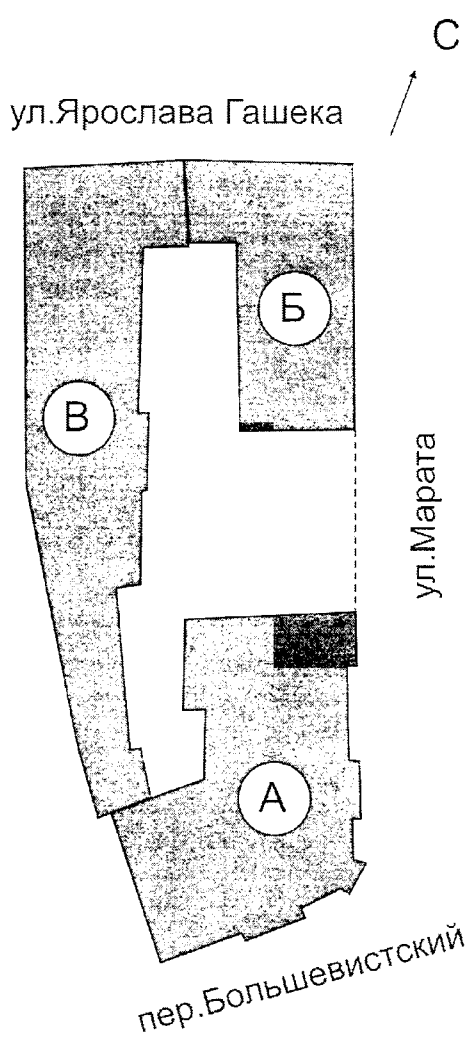
### **3.3. Здание (лит. В):**

– стены здания кирпичные, северный объем частично выполнен из песчаника, поверхность стен не оштукатурена; расстекловка окон – Т-образная, многоячеистая, в декоративном убранстве применены горизонтальные и вертикальные членения.

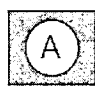
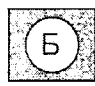
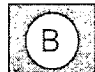
– элементы декоративного оформления фасадов: прямоугольные дверные и оконные проемы; оформление оконных проемов в виде клинчатой перемычки с прямолинейным профилированным сандриком (часть окон без оформления); со стороны северо-западного фасада широкие, гладкие лопатки и оформление дверного проема в виде ленточного наличника с фигурными кронштейнами, поддерживающими треугольный фронтон; профилированные подоконный и межэтажный пояса; широкий фриз, декорированный рядом сухариков и узким пояском; профилированный карниз.

Приложение 1  
к предмету охраны объекта культурного  
наследия регионального значения «Комплекс  
зданий гостиницы «Метрополь», нач. XX в.,  
расположенного по адресу: Иркутская область,  
г. Иркутск, ул. Марата, 68–70 (угол  
ул. Гашека, пер. Большевистский)

Схема расположения памятников, входящих в состав ансамбля

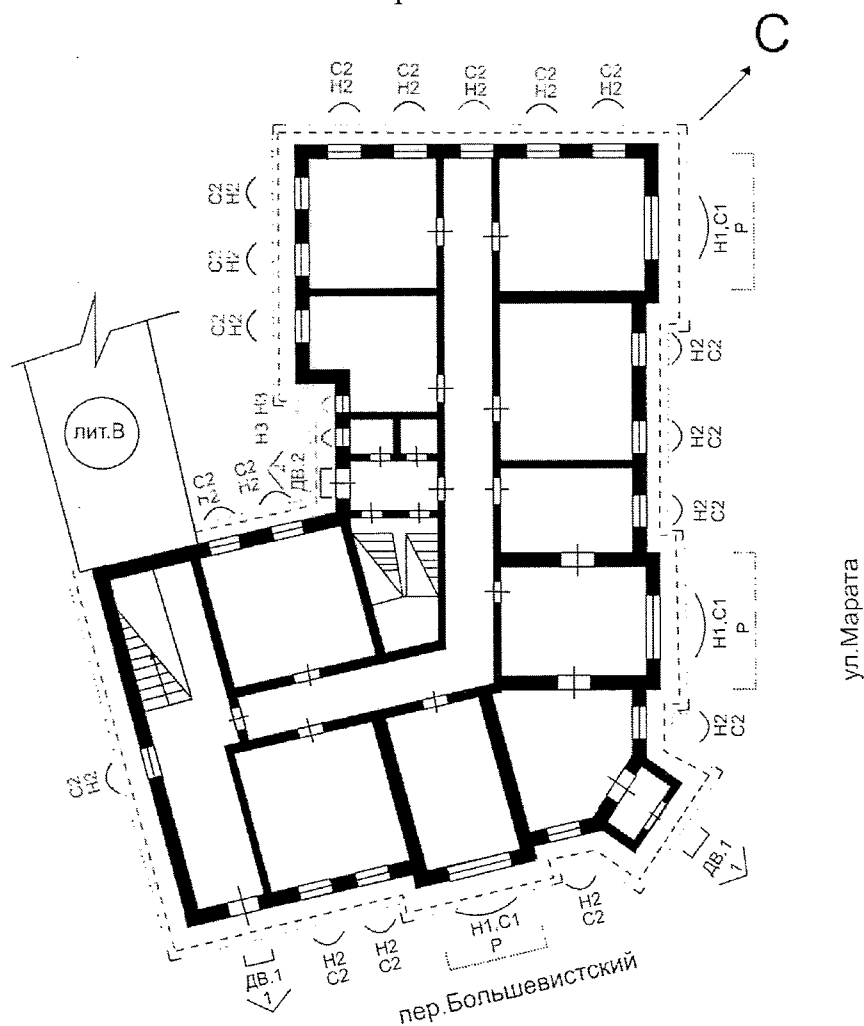


Условные обозначения:



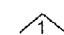
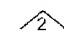

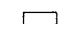

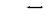
-  Двухэтажное деревянное здание
-  Двухэтажное деревянное здание
-  Двухэтажное каменное здание

Приложение 2  
к предмету охраны объекта культурного наследия регионального значения «Комплекс зданий гостиницы «Метрополь», нач. XX в., расположенного по адресу: Иркутская область, г. Иркутск, ул. Марата, 68–70 (угол ул. Гашека, пер. Большевицкий)

Схема расположения предмета охраны (ценных элементов) (лит. А)  
Первый этаж



Условные обозначения:

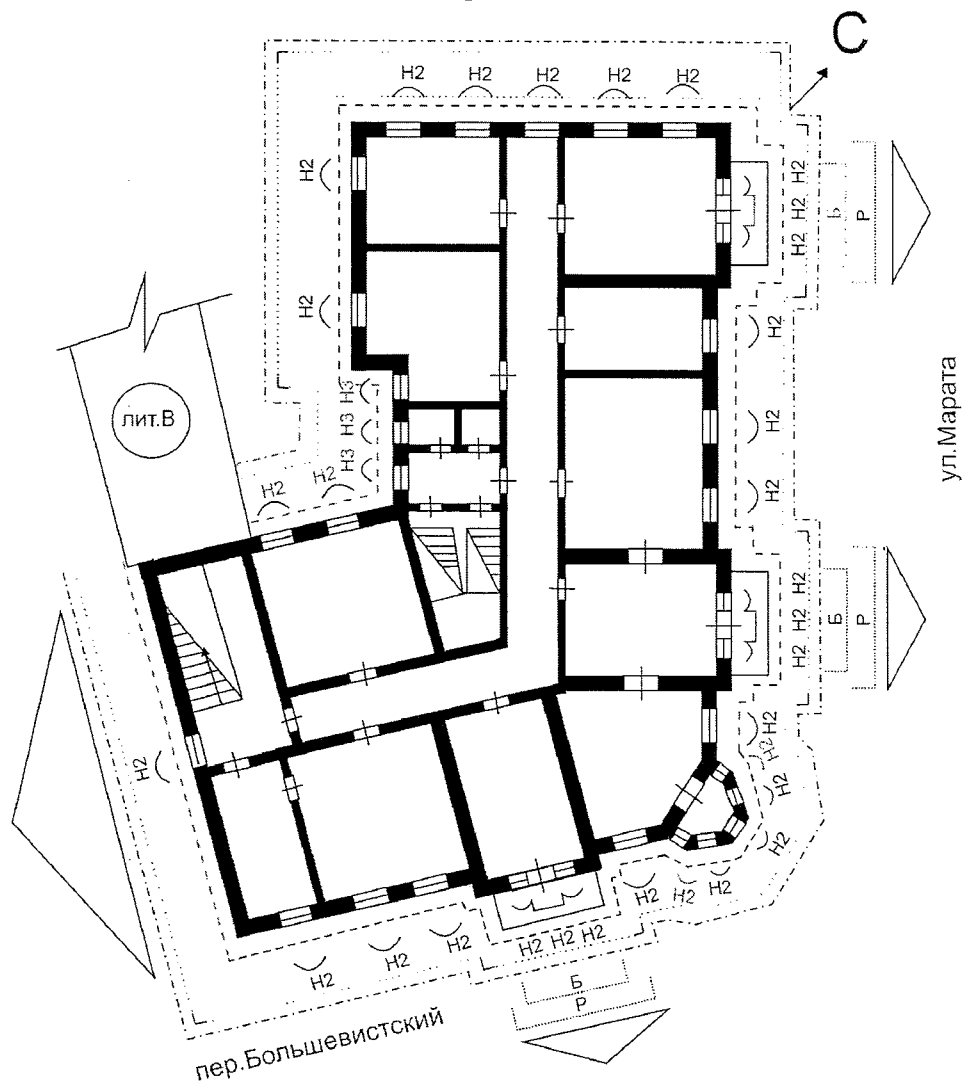
	Стены	H1	Наличники (1тип)
	Ризалиты	H2	Наличники (2тип)
	Козырьки (1тип)	H3	Наличники (3тип)
	Козырьки (2тип)	C1	Ставни (1тип)
	Оконные проемы	C2	Ставни (2тип)
	Дверные проемы	---	Подоконный пояс
дв.1	Двери (1тип)		Обшивка
дв.2	Двери (2тип)		Лопатки

Примечание:


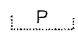
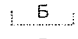

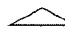

1. Желтым цветом обозначен поздний пристрой.
2. Красным цветом обозначены частично или полностью утраченные элементы.
3. Зеленым цветом обозначены не доступные обследованию элементы.

Приложение 3  
к предмету охраны объекта культурного  
наследия регионального значения «Комплекс  
зданий гостиницы «Метрополь», нач. XX в.,  
расположенного по адресу: Иркутская область,  
г. Иркутск, ул. Марата, 68–70 (угол  
ул. Гашека, пер. Большевикский)

Схема расположения предмета охраны (ценных элементов) (лит. А)  
Второй этаж



Условные обозначения:

	Стены	H2	Наличники (2тип)
	Ризалиты	H3	Наличники (3тип)
	Балконы	- - - -	Межэтажный пояс
	Оконные проемы		Щипцовые фронтоны
	Дверные проемы	- - - -	Фриз, карниз
-	Лопатки	.....	Обшивка

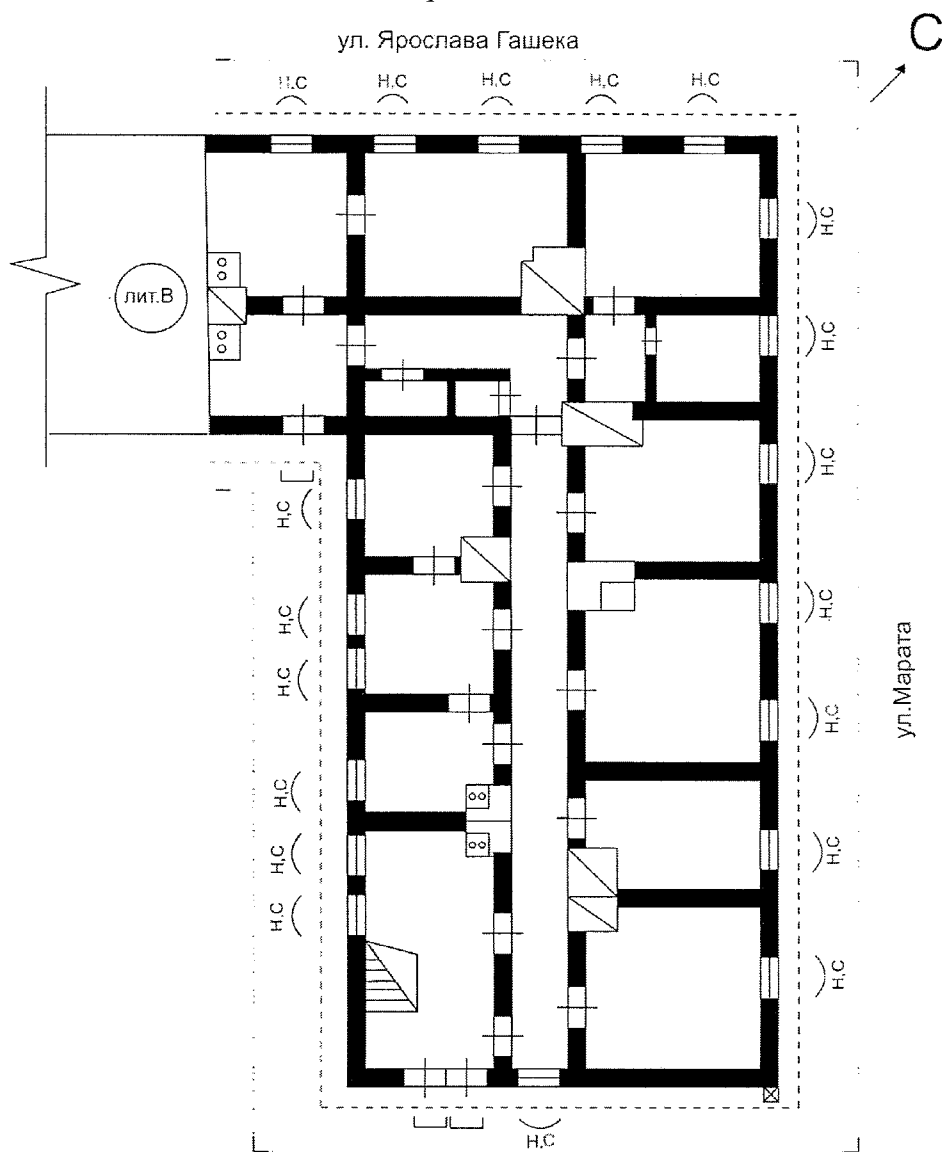
Примечание:

1. Красным цветом обозначены частично или полностью утраченные элементы.







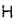




Приложение 4  
к предмету охраны объекта культурного  
наследия регионального значения «Комплекс  
зданий гостиницы «Метрополь», нач. XX в.,  
расположенного по адресу: Иркутская область,  
г. Иркутск, ул. Марата, 68–70 (угол  
ул. Гашека, пер. Большевистский)

Схема расположения предмета охраны (ценных элементов) (лит. В)  
Первый этаж



Условные обозначения:

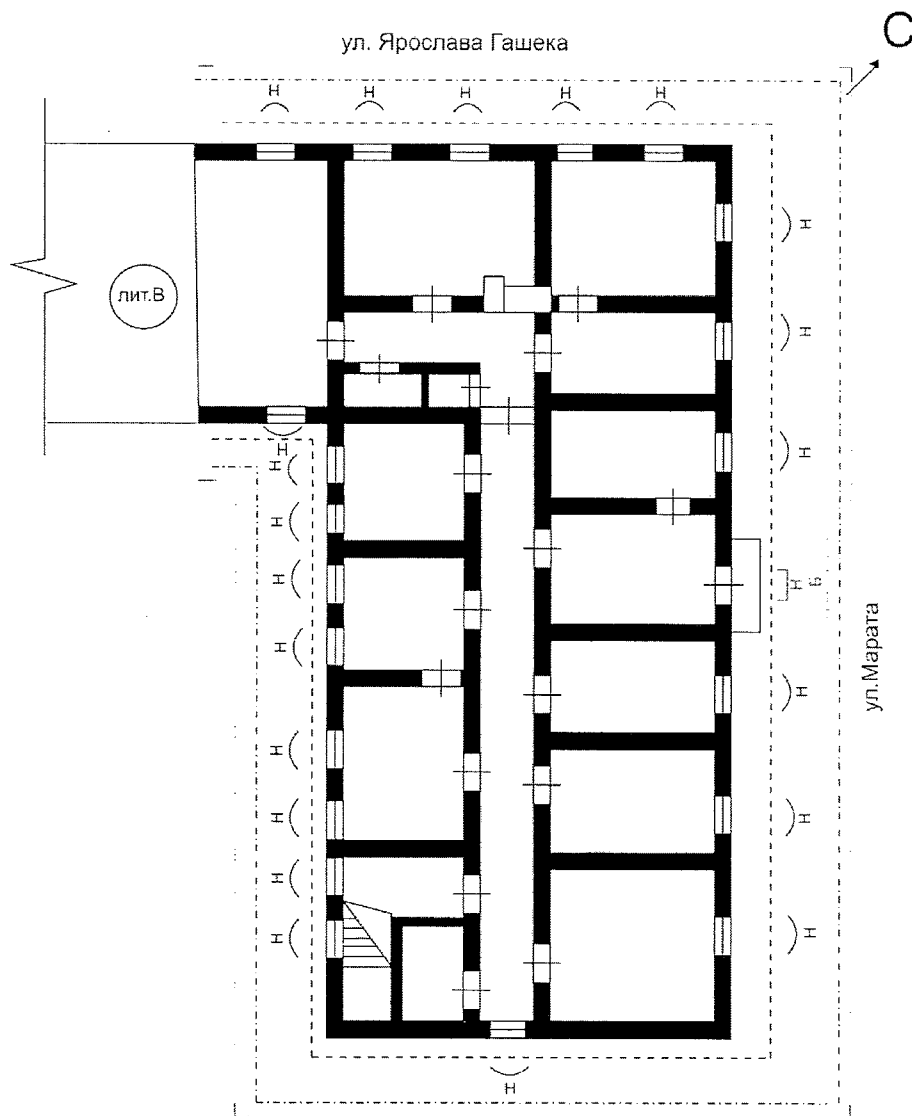
	Стены		С ставни
	Оконные проемы		Подоконный пояс
	Дверные проемы		Обшивка
	Наличники		Лопатки
			Столб

Примечание:


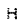

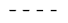



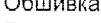

1. Красным цветом обозначены частично или полностью утраченные элементы.

Приложение 5  
к предмету охраны объекта культурного  
наследия регионального значения «Комплекс  
зданий гостиницы «Метрополь», нач. XX в.,  
расположенного по адресу: Иркутская область,  
г. Иркутск, ул. Марата, 68–70 (угол  
ул. Гашека, пер. Большевикский)

Схема расположения предмета охраны (ценных элементов) (лит. Б)  
Второй этаж



Условные обозначения:

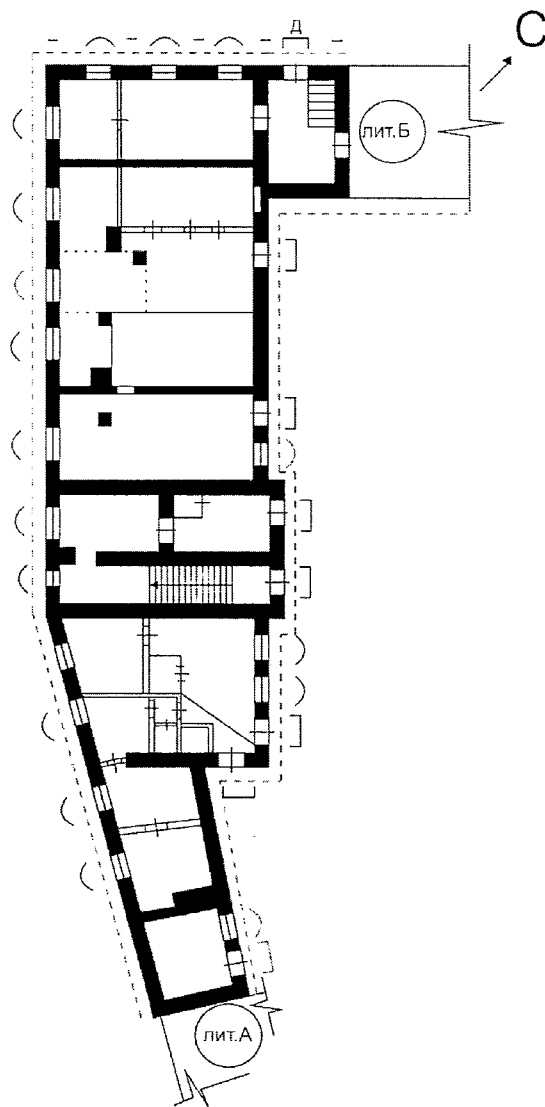
	Стены		Наличники
	Балкон		Межэтажный пояс
	Оконные проемы		Фриз, карниз
	Дверные проемы		Обшивка
			Лопатки

Примечание:

1. Красным цветом обозначены частично или полностью утраченные элементы.

Приложение 6  
к предмету охраны объекта культурного  
наследия регионального значения «Комплекс  
зданий гостиницы «Метрополь», нач. XX в.,  
расположенного по адресу: Иркутская область,  
г. Иркутск, ул. Марата, 68–70 (угол  
ул. Гашека, пер. Большевистский)

Схема расположения предмета охраны (ценных элементов) (лит. В)  
Первый этаж



Условные обозначения:

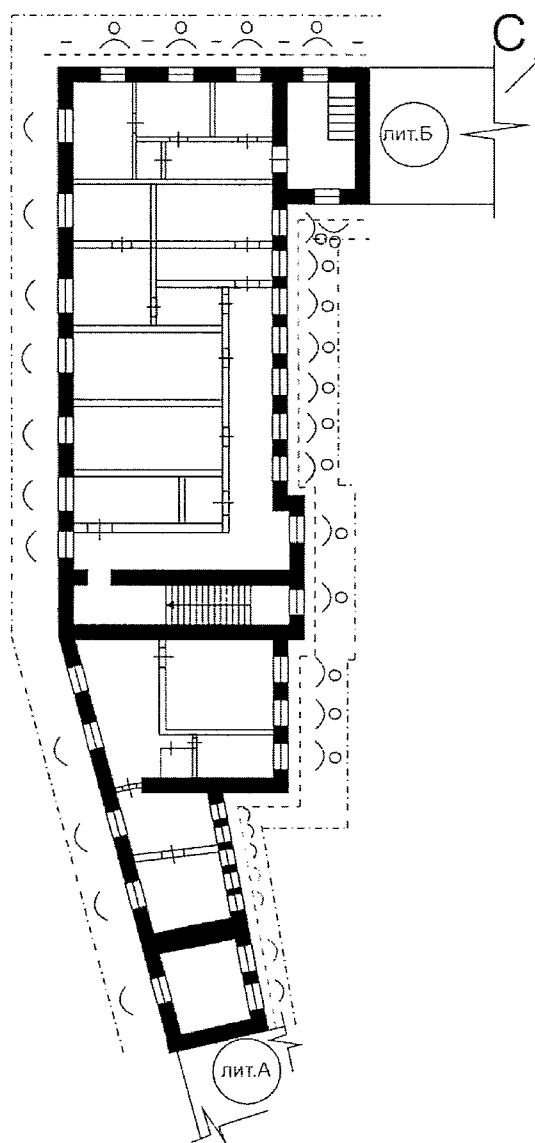
- Стены
- ⌒ Оконные проемы
- ┌ Дверные проемы
- д Оформление дверного проема
- Лопатки
- Подоконный пояс

Примечание:

1. Красным цветом обозначены частично или полностью утраченные элементы.

Приложение 7  
к предмету охраны объекта культурного  
наследия регионального значения «Комплекс  
зданий гостиницы «Метрополь», нач. XX в.,  
расположенного по адресу: Иркутская область,  
г. Иркутск, ул. Марата, 68–70 (угол  
ул. Гашека, пер. Большевистский)

Схема расположения предмета охраны (ценных элементов) (лит. В)  
Второй этаж



Условные обозначения:

- Стены
- ( Оконные проемы
- Оформление оконных проемов
- Лопатки
- Подоконный и межэтажный пояс
- Фриз, карниз

Примечание:

1. Красным цветом обозначены частично или полностью утраченные элементы.