



СЛУЖБА ПО ОХРАНЕ ОБЪЕКТОВ КУЛЬТУРНОГО НАСЛЕДИЯ  
ИРКУТСКОЙ ОБЛАСТИ

**П Р И К А З**

«20» марта 2023 года

№ 76 - 123 - спр

г. Иркутск

**Об утверждении предмета охраны объекта культурного наследия  
регионального значения**

В соответствии с подпунктом 10 пункта 2 статьи 33, статьей 64 Федерального закона от 25 июня 2002 года № 73-ФЗ «Об объектах культурного наследия (памятниках истории и культуры) народов Российской Федерации», приказом Министерства культуры Российской Федерации от 13 января 2016 года № 28 «Об утверждении Порядка определения предмета охраны объекта культурного наследия, включенного в единый государственный реестр объектов культурного наследия (памятников истории и культуры) народов Российской Федерации в соответствии со статьей 64 Федерального закона от 25 июня 2002 года № 73-ФЗ «Об объектах культурного наследия (памятниках истории и культуры) народов Российской Федерации», руководствуясь подпунктом 1 пункта 6 Положения о службе по охране объектов культурного наследия Иркутской области, утвержденного постановлением Правительства Иркутской области от 9 марта 2010 года № 31-пп,

**ПРИКАЗЫВАЮ:**

1. Утвердить предмет охраны объекта культурного наследия регионального значения «Усадьба», II пол., к. XIX в. (вид объекта культурного наследия – ансамбль), расположенного по адресу (местонахождение): Иркутская область, г. Иркутск, ул. Николаева, 2а, 2б, 2в, 2г, согласно приложению к настоящему приказу.

2. Настоящий приказ подлежит официальному опубликованию в общественно-политической газете «Областная», сетевом издании «Официальный интернет-портал правовой информации Иркутской области» (ogirk.ru), а также на «Официальном интернет-портале правовой информации» (www.pravo.gov.ru) после его государственной регистрации.

Настоящий приказ вступает в силу со дня его официального опубликования.

Руководитель службы по охране  
объектов культурного наследия  
Иркутской области

В.В. Соколов

**Предмет охраны**  
**объекта культурного наследия регионального значения**  
**«Усадьба», II пол., к. XIX в., расположенного по адресу: Иркутская**  
**область, г. Иркутск, ул. Николаева, 2а, 2б, 2в, 2г**

**1. Градостроительные характеристики и месторасположение:**

Усадьба расположена у северо-западной границы квартала № 43 (предместья Марата) Правобережного округа города Иркутска. В состав усадьбы входят дом и три флигеля: дом (лит. Б), поставленный главным (северо-западным) фасадом по красной линии застройки улицы Николаева, и три флигеля (лит. А, В, Г), расположенные с отступом от красной линии улицы Николаева, друг за другом в глубине усадьбы, с юго-западной стороны от дома (лит. Б).

**2. Объемно-планировочное решение:**

**2.1. Дом (лит. Б):**

Одноэтажное с полуподвалом здание состоит из основного крупного прямоугольной формы в плане объема под вальмовой крышей со слуховым окном (со стороны юго-восточного фасада), к которому со стороны дворового (юго-восточного) фасада примыкают два пониженных прируба под двускатными крышами с торцевыми фронтонами: западный (меньше) и восточный (больше). Со стороны северо-восточного фасада примыкает маленький объем под хозяйственные нужды. Входы в полуподвал осуществляются со стороны юго-западных фасадов прирубов по лестнице. Входы на первый этаж осуществляются через крыльца, расположенные со стороны юго-западного фасада западного прируба и со стороны юго-восточного фасада восточного прируба.

Материал: стены и декоративные элементы, оконные и дверные заполнения, крыльца – деревянные; кровля – металлическая;

Габариты и расположение капитальных стен здания;

Форма, габариты, высотные отметки здания;

Форма крыши здания;

Местоположение, форма и размеры дверных и оконных проемов;

Местоположение крылец и лестниц.

**2.2. Флигель (лит. А):**

Одноэтажное Г-образной формы в плане здание состоит из основного крупного прямоугольного в плане объема (пятистенка) под вальмовой крышей со слуховым окном (со стороны северо-восточного фасада) и примыкающего к нему со стороны северо-восточного фасада в одну линию с юго-западным фасадом пониженного малого объема сеней под односкатной крышей. Вход в здание расположен в части малого объема сеней со стороны юго-восточного фасада.

Материал: стены и декоративные элементы, оконные и дверные заполнения, крыльца – деревянные; кровля – металлическая;

Габариты и расположение капитальных стен здания;

Форма, габариты, высотные отметки здания;

Форма крыши здания;

Местоположение, форма и размеры дверных и оконных проемов.

### **2.3. Флигель (лит. В):**

Одноэтажное прямоугольной формы в плане здание состоит из основного более крупного объема под двускатной крышей с торцевыми фронтонами и, примыкающего к нему во всю ширину юго-восточного фасада, пониженного пристроя перекрытого односкатной крышей. Входы в здание осуществляются со стороны северо-западного фасада основного объема и со стороны северо-восточного фасада пристроя.

Материал: стены кирпичные; оконные и дверные заполнения – деревянные; кровля – металлическая;

Габариты и расположение капитальных стен здания;

Форма, габариты, высотные отметки здания;

Форма крыши здания;

Местоположение, форма и размеры дверных и оконных проемов.

### **2.4. Флигель (лит. Г):**

Одноэтажное Г-образной формы в плане здание под вальмовой крышей со слуховым окном (со стороны юго-восточного фасада) состоит из основного крупного прямоугольного в плане объема и примыкающего к нему со стороны юго-западного фасада в одну линию с юго-восточным фасадом прямоугольного в плане равновысокого прируба. Входы в здание расположены со стороны северо-западного фасада в части основного объема через крыльцо и в части прируба через объем сеней с крыльцом.

Материал: стены и декоративные элементы, оконные и дверные заполнения, крыльца – деревянные; кровля – металлическая;

Габариты и расположение капитальных стен здания;

Форма, габариты, высотные отметки здания;

Форма крыши здания;

Местоположение, форма и размеры дверных и оконных проемов;

Местоположение крылец.

## **3. Отделка и декоративно-художественное оформление фасадов:**

### **3.1. Дом (лит. Б):**

Стены сложены из бревен, обшиты горизонтально уложенными калеванными досками со стороны главного (северо-западного) и бокового (юго-западного) фасадов. Расстекловка оконных заполнений – многоячеистая. В декоративном убранстве применены горизонтальные и вертикальные членения.

Элементы декоративного оформления фасадов: обшивка в виде горизонтально уложенных калеванных досок; прямоугольные оконные и дверные проемы, с лучковым верхом оконные проемы; наличники двух типов: (тип 1) – с профилированным прямолинейным сандриком, (тип 2) – рамочные с

лучковым профилированным сандриком над гладким лобанем с фигурными краями, декорированным накладными элементами по нижнему и боковым краям; ставни двух типов: (тип 1) – распашные, двухстворчатые, прямоугольные, филенчатые, двухчастные, (тип 2) – распашные, двухстворчатые, с луковым верхом, филенчатые, двухчастные с лежащим ромбом по центру; фриз двух типов: (тип 1) в части основного объема здания – широкий, из горизонтально уложенных досок в два ряда, декорирован профилированными поясками по верхнему и нижнему краям, (тип 2) в части прирубов здания – более узкий из горизонтально уложенной доски в один ряд, без декора; карниз двух типов: (тип 1) в части основного объема здания – подшивной, профилированный, (тип 2) в части прирубов здания – подшивной, без декора; в части прирубов здания треугольные фронтоны, оформленные карнизом, с защитным тимпаном.

### **3.2. Флигель (лит. А):**

Стены сложены из бревен, без обшивки. Расстекловка оконных заполнений – многоячеистая. В декоративном убранстве применены горизонтальные и вертикальные членения.

Элементы декоративного оформления фасадов: оконные и дверной проемы – прямоугольные; рамочные наличники с профилированным прямолинейным сандриком над гладким лобанем; распашные, двухстворчатые, дощатые, ставни; распашная, одностворчатая, дощатая дверь; фриз из горизонтально уложенных досок в два ряда, декорирован профилированными поясками по верхнему и нижнему краям; подшивной карниз.

### **3.3. Флигель (лит. В):**

Стены кирпичные, не оштукатурены. В декоративном убранстве горизонтальные и вертикальные членения.

Элементы декоративного оформления фасадов: широкие, гладкие пилястры; подоконный пояс в виде выступающей полочки прямоугольного сечения; прямоугольные с клинчатыми перемычками оконные и дверные проемы; широкий фриз декорирован профилированными поясками и рядом сухариков по верхнему краю; ступенчатый карниз; треугольные фронтоны, оформленные карнизом.

### **3.4. Флигель (лит. Г):**

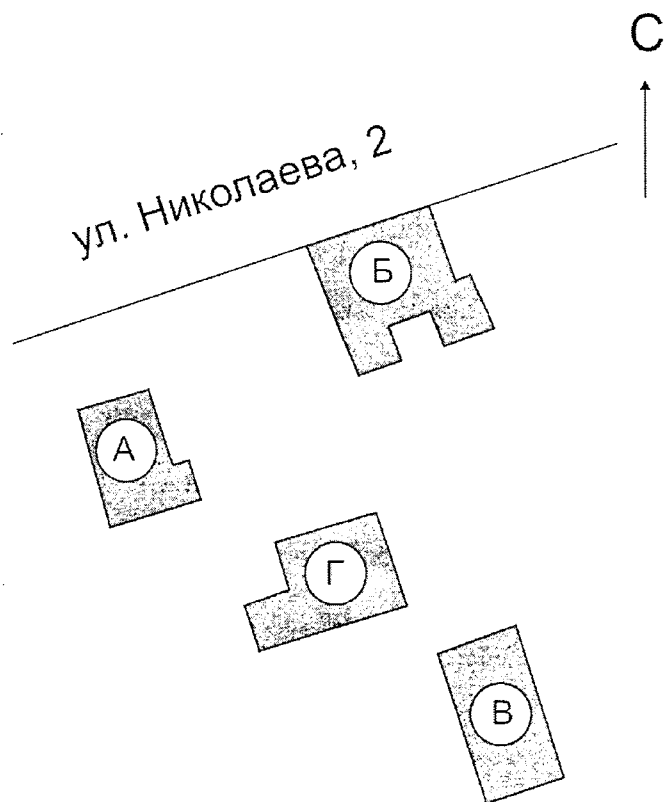
Стены сложены из бревен, без обшивки. Расстекловка оконных заполнений – многоячеистая. В декоративном убранстве применены горизонтальные и вертикальные членения.

Элементы декоративного оформления фасадов: каннелированные пилястры, декорированные профилированными горизонтальными поясками; прямоугольные оконные и дверные проемы; рамочные наличники с высоким лобанем щипцового завершения, оформленным симметричными филенками, накладной токарной розеткой по центру и боковыми фигурными элементами, с щипцовым на плечиках профилированным сандриком, декорированным токарной розеткой по центру, рядом сухариков и пропиленным подзором, с профилированным подоконным поясом, отделяющим фартук с полукругом в центре и боковыми свесами с кисточками и токарными розетками; распашные, двухстворчатые, филенчатые трехчастные ставни; широкий фриз,

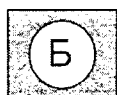
из вертикально поставленных досок с резьбой крупного рисунка, оформленный профилированными поясками и пропильным рядом; подшивной, профилированный карниз, с рядом «сухариков» и пропильным подзором.

Приложение 1  
к предмету охраны объекта культурного  
наследия регионального значения «Усадьба»,  
II пол., к. XIX в, расположенного по адресу:  
Иркутская область, г. Иркутск,  
ул. Николаева, 2а, 2б, 2в, 2г

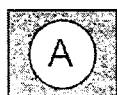
Схема расположения памятников, входящих в состав объекта культурного  
наследия



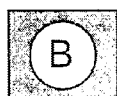
Условные обозначения:



Дом



Флигель



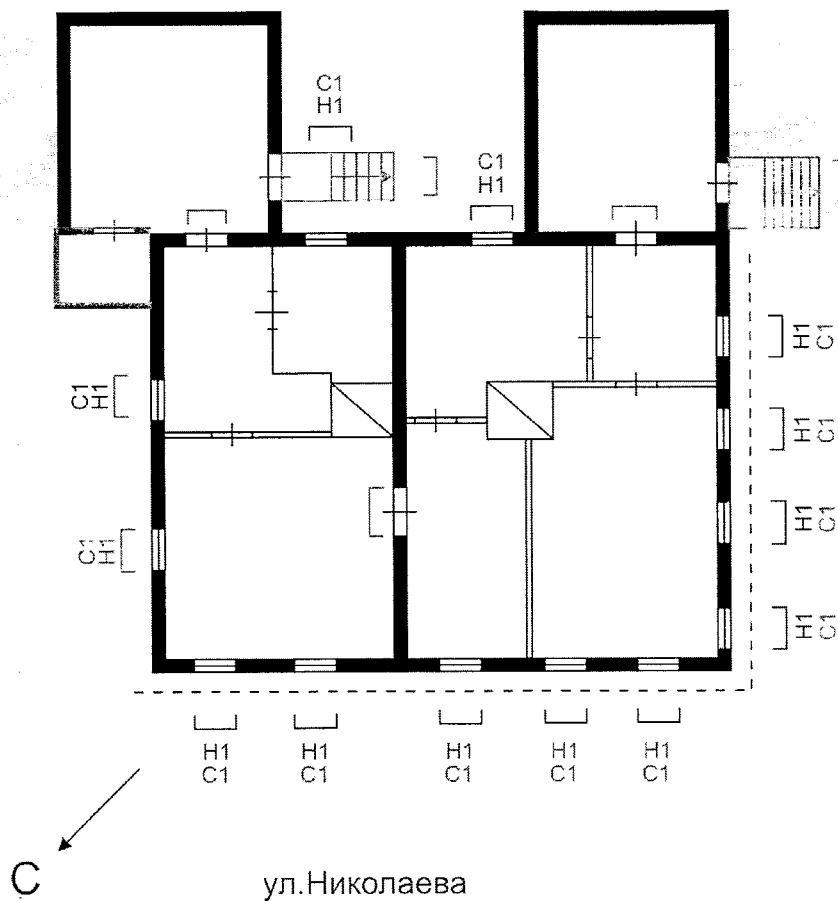
Флигель



Флигель

Приложение 2  
к предмету охраны объекта культурного  
наследия регионального значения «Усадьба»,  
II пол., к. XIX в, расположенного по адресу:  
Иркутская область, г. Иркутск,  
ул. Николаева, 2а, 2б, 2в, 2г

Схема расположения предмета охраны (ценных элементов) здания-памятника (лит. Б)  
Полуподвальный этаж здания



Условные обозначения:

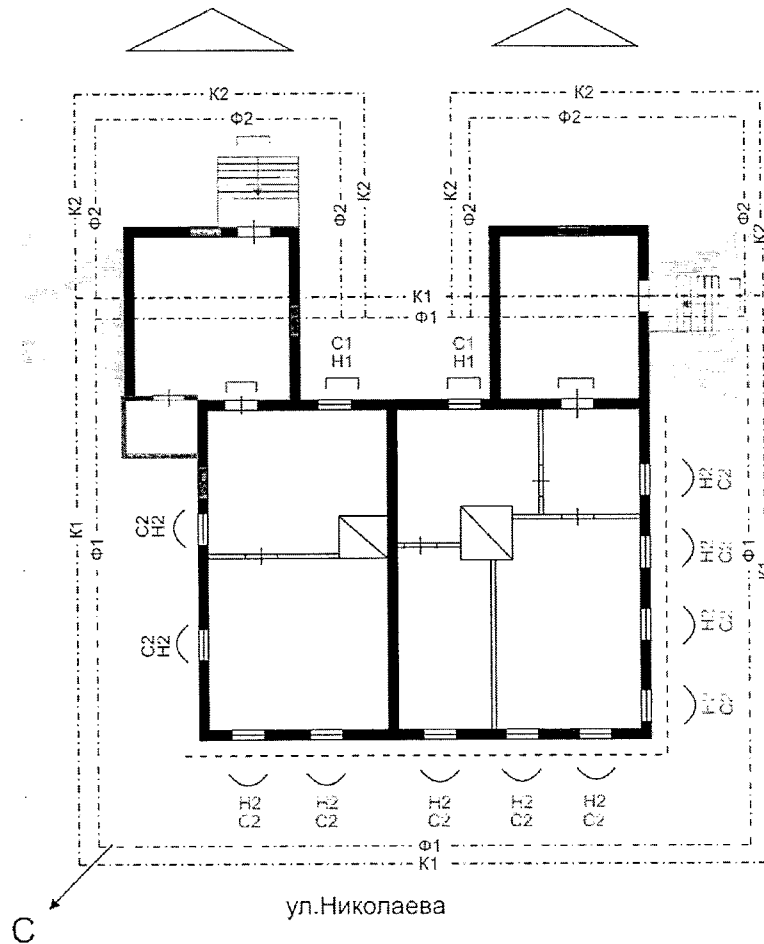
- Стены
- Обшивка
- ┌─┐ Прямоугольные оконные и дверные проемы
- H1 Наличники (1тип)
- C1 Ставни (1тип)

Примечание:

1. Желтым цветом обозначены поздние пристрой.
2. Красным цветом обозначены частично или полностью утраченные элементы.
3. Зеленым цветом обозначены элементы не доступные для обследования.

Приложение 3  
к предмету охраны объекта культурного  
наследия регионального значения «Усадьба»,  
II пол., к. XIX в, расположенного по адресу:  
Иркутская область, г. Иркутск,  
ул. Николаева, 2а, 2б, 2в, 2г

Схема расположения предмета охраны (ценных элементов) здания-памятника (лит. Б)  
Первый этаж здания



Условные обозначения:

- Стены
- Обшивка
- С лучковым верхом оконные проемы
- Прямоугольные оконные и дверные проемы
- Н1 Наличники (1тип)
- Н2 Наличники (2тип)
- С1 Ставни (1тип)
- С2 Ставни (2тип)
- Ф1 Фриз (тип1)
- Ф2 Фриз (тип2)
- К1 Карниз (тип1)
- К2 Карниз (тип2)
- Фронтоны

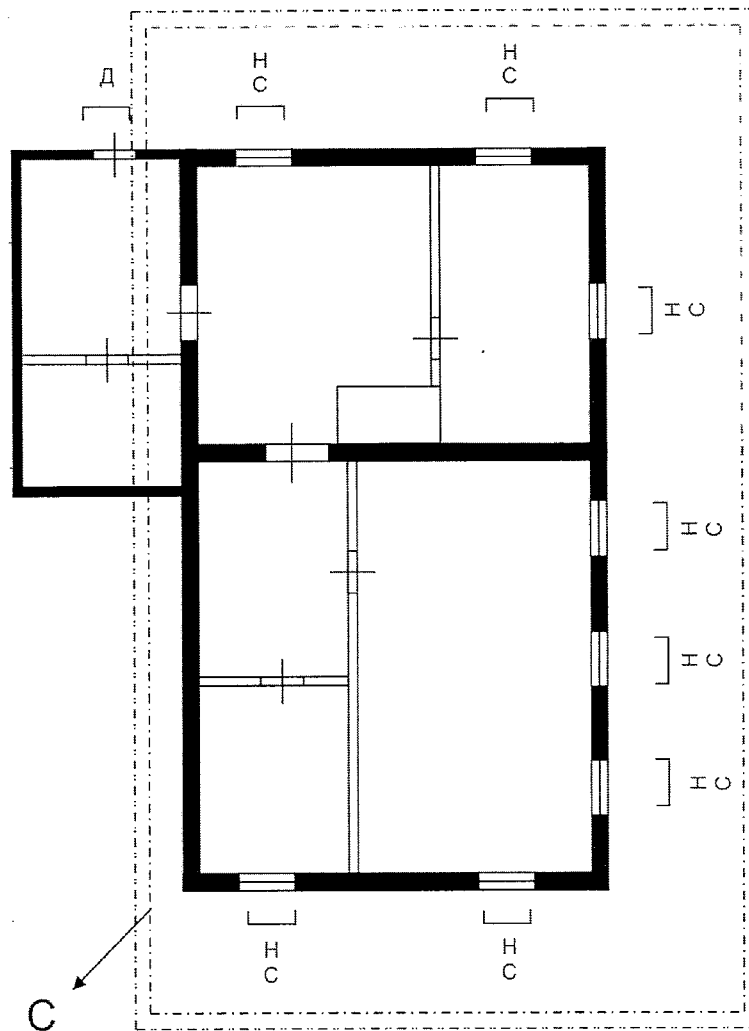
Примечание:

1. Желтым цветом обозначены поздние пристрой.
2. Красным цветом обозначены частично или полностью утраченные элементы.
3. Зеленым цветом обозначены элементы не доступные для обследования.


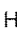


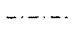
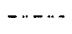


Приложение 4  
к предмету охраны объекта культурного  
наследия регионального значения «Усадьба»,  
II пол., к. XIX в, расположенного по адресу:  
Иркутская область, г. Иркутск,  
ул. Николаева, 2а, 2б, 2в, 2г

Схема расположения предмета охраны (ценных элементов) здания-памятника (лит. А)  
Первый этаж здания



Условные обозначения:

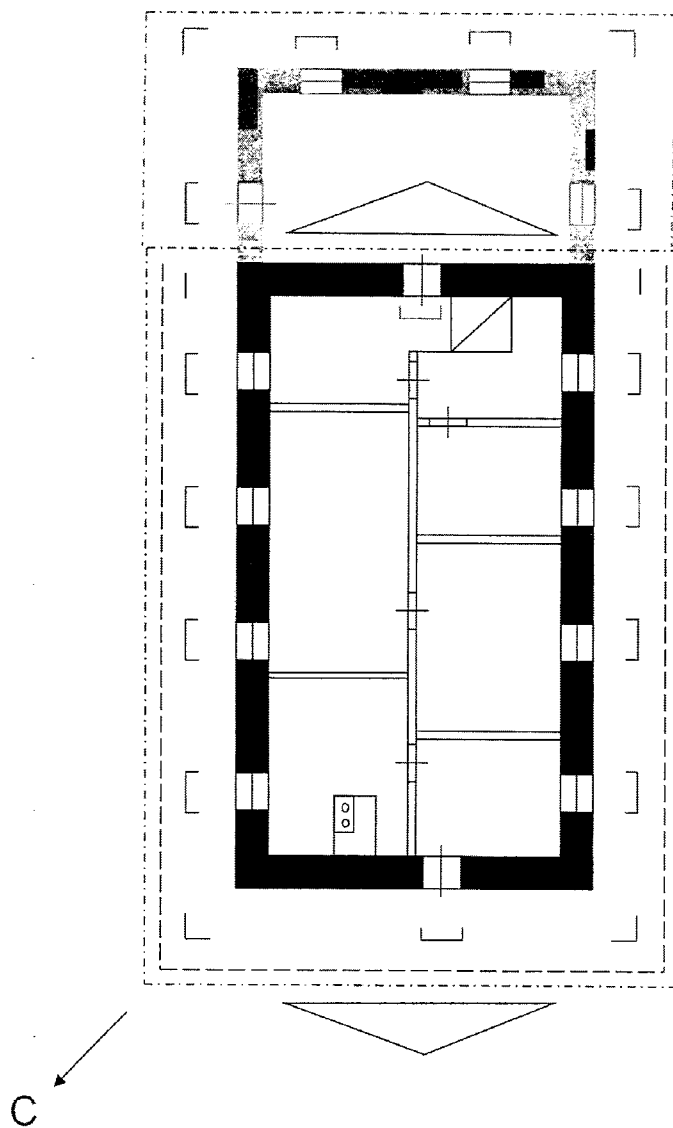
-  Стены
-  Оконные и дверной проемы
-  Наличники
-  Ставни
-  Дверь
-  Фриз
-  Карниз

Примечание:


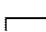

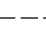
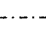
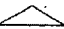
1. Красным цветом обозначены частично или полностью утраченные элементы.

Приложение 5  
к предмету охраны объекта культурного  
наследия регионального значения «Усадьба»,  
II пол., к. XIX в, расположенного по адресу:  
Иркутская область, г. Иркутск,  
ул. Николаева, 2а, 2б, 2в, 2г

Схема расположения предмета охраны (ценных элементов) здания-памятника (лит. В)  
Первый этаж здания



Условные обозначения:

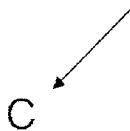
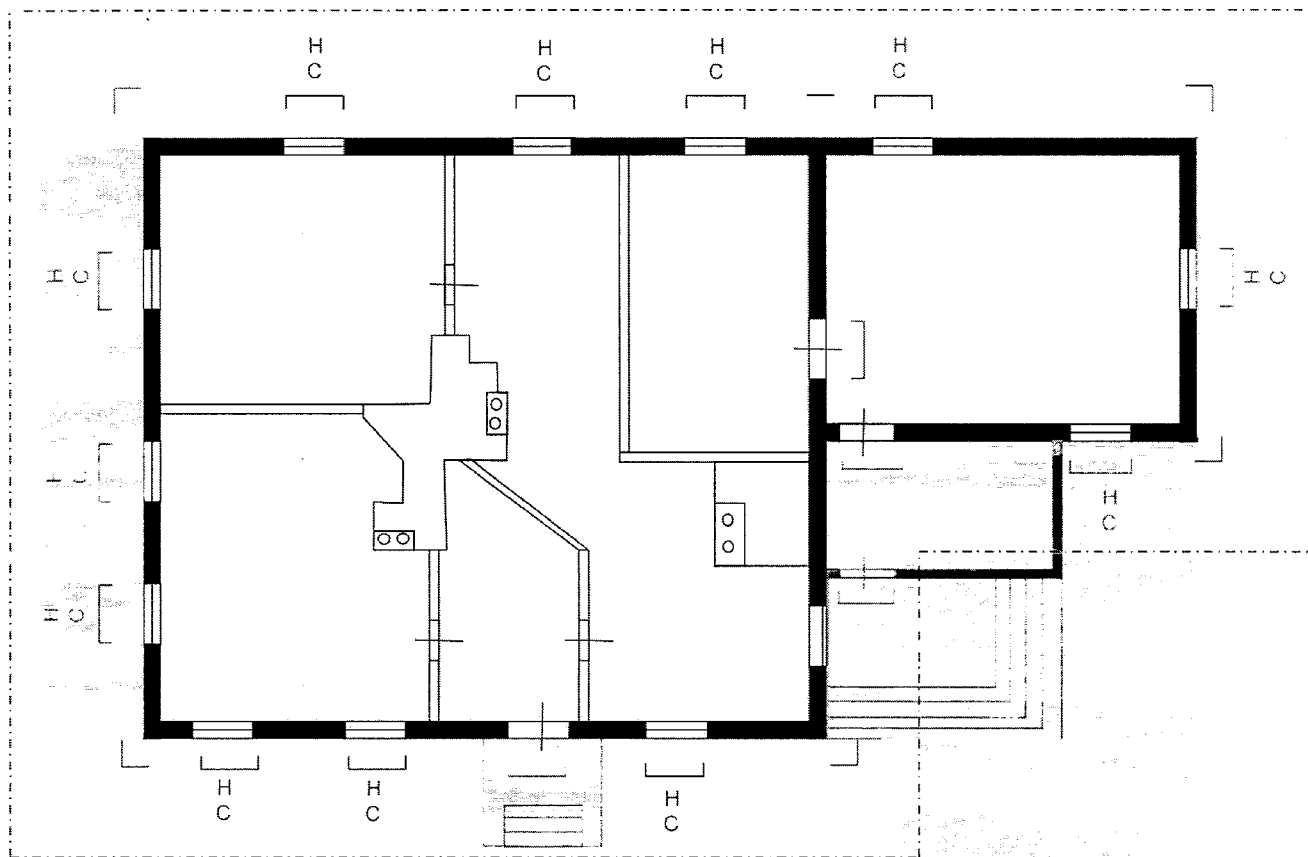
-  Стены
-  Оконные и дверные проемы
-  Пилястры
-  Подоконный пояс
-  Фриз, карниз
-  Фронтоны

Примечание:





1. Красным цветом обозначены частично или полностью утраченные элементы.
2. Зеленым цветом обозначены элементы не доступные для обследования.

Приложение 6  
к предмету охраны объекта культурного  
наследия регионального значения «Усадьба»,  
II пол., к. XIX в, расположенного по адресу:  
Иркутская область, г. Иркутск,  
ул. Николаева, 2а, 2б, 2в, 2г

Схема расположения предмета охраны (ценных элементов) здания-памятника (лит. Г)  
Первый этаж здания



Условные обозначения:

-  Стены
-  Пилястры
-  Оконные и дверные проемы
- Н Наличники
- С Ставни
-  Фриз, карниз

Примечание:

1. Желтым цветом обозначены поздние пристрой.
2. Красным цветом обозначены частично или полностью утраченные элементы.
3. Зеленым цветом обозначены элементы не доступные для обследования.