



СЛУЖБА ПО ОХРАНЕ ОБЪЕКТОВ КУЛЬТУРНОГО НАСЛЕДИЯ  
ИРКУТСКОЙ ОБЛАСТИ

**П Р И К А З**

«20» марта 2023 года

№ 76 - 121 - спр

г. Иркутск

**Об утверждении предмета охраны объекта культурного наследия  
регионального значения**

В соответствии с подпунктом 10 пункта 2 статьи 33, статьей 64 Федерального закона от 25 июня 2002 года № 73-ФЗ «Об объектах культурного наследия (памятниках истории и культуры) народов Российской Федерации», приказом Министерства культуры Российской Федерации от 13 января 2016 года № 28 «Об утверждении Порядка определения предмета охраны объекта культурного наследия, включенного в единый государственный реестр объектов культурного наследия (памятников истории и культуры) народов Российской Федерации в соответствии со статьей 64 Федерального закона от 25 июня 2002 года № 73-ФЗ «Об объектах культурного наследия (памятниках истории и культуры) народов Российской Федерации», руководствуясь подпунктом 1 пункта 6 Положения о службе по охране объектов культурного наследия Иркутской области, утвержденного постановлением Правительства Иркутской области от 9 марта 2010 года № 31-пп,

**ПРИКАЗЫВАЮ:**

1. Утвердить предмет охраны объекта культурного наследия регионального значения «Усадьба», кон. XIX в. (вид объекта культурного наследия – ансамбль), расположенного по адресу (местонахождение): Иркутская область, г. Иркутск, ул. Октябрьской революции, 10, согласно приложению к настоящему приказу.

2. Настоящий приказ подлежит официальному опубликованию в общественно-политической газете «Областная», сетевом издании «Официальный интернет-портал правовой информации Иркутской области» (ogirk.ru), а также на «Официальном интернет-портале правовой информации» (www.pravo.gov.ru) после его государственной регистрации.

Настоящий приказ вступает в силу со дня его официального опубликования.

Руководитель службы по охране  
объектов культурного наследия  
Иркутской области

В.В. Соколов

**Предмет охраны**  
**объекта культурного наследия регионального значения**  
**«Усадьба», кон. XIX в., расположенного по адресу: Иркутская область,**  
**г. Иркутск, ул. Октябрьской революции, 10**

**1. Градостроительные характеристики и месторасположение:**

Усадьба расположена у северо-восточной границы квартала № 90 города Иркутска. В состав усадьбы входят два здания: жилой дом (лит. А), поставленный главным (северо-восточным) фасадом по линии застройки улицы Октябрьской Революции, и флигель (лит. Б), расположенный в глубине усадьбы.

**2. Объемно-планировочное построение:**

**2.1. Здание (лит. А):**

Двухэтажное здание, со вторым этажом в виде мезонина, сложной формы в плане, состоит из нескольких объемов. Основной объем здания – крупный, прямоугольный в плане, с выступающими боковыми частями первого этажа под вальмовыми крышами и с мезонином по центру, под двускатной крышей с фронтонами. Во всю ширину дворового (юго-западного) фасада мезонина располагается галерея, под нависающим выносом крыши с треугольным фронтоном, опирающимся на стойки, со стороны главного (северо-восточного) фасада расположен выносной балкон. К основному объему здания примыкают: со стороны северо-западного фасада - пониженный прируб под вальмовой крышей (с севера) с крыльцом под двускатной крышей с фронтоном (по центру); высокий прируб с лестницей, ведущей на галерею (с юга); со стороны юго-восточного фасада – входной прируб сеней под вальмовой крышей.

Входы на первый этаж здания расположены: со стороны главного (северо-восточного) фасада здания в части прируба сеней, со стороны северо-западного фасада здания через крыльцо и юго-западного фасада здания в части прируба сеней. Вход на второй этаж здания осуществляется через лестницу со стороны юго-восточного фасада здания в части галереи.

– материал: стены, балкон, галерея, лестница, крыльцо, декоративные элементы фасадов, оконные и дверные заполнения – деревянные.

- габариты и расположение капитальных стен здания;
- форма, габариты, высотные отметки здания;
- форма крыш здания;
- местоположение крыльца, балкона, галереи;
- местоположение, форма и размеры дверных и оконных проемов.

**2.2. Здание (лит. Б):**

Двухэтажное здание, сложной формы в плане, состоит из нескольких объемов: основного крупного прямоугольного в плане объема под

двускатной крышей с торцевыми фронтонами, к которому примыкают со стороны северо-западного фасада по центру прямоугольный в плане пониженный прируб под двускатной крышей с фронтоном, со стороны юго-западного фасада (ближе к южному углу) пониженный прируб под вальмовой крышей. В прирубках расположены лестницы.

Входы в здание расположены со стороны северо-восточного, северо-западного и юго-западного фасадов здания.

– материал: стены, лестницы, крыльца, декоративные элементы фасадов, оконные и дверные заполнения – деревянные.

– габариты и расположение капитальных стен здания;

– форма, габариты, высотные отметки здания;

– форма крыш здания;

– местоположение, форма и размеры дверных и оконных проемов.

### **3. Отделка и декоративно-художественное оформление фасадов:**

#### **3.1. Здание (лит. А):**

– бревенчатые стены обшиты широкой гладкой доской;

– расстекловка оконных заполнений здания – многоячеистая;

– в декоративном убранстве горизонтальные и вертикальные членения;

– элементы декоративного оформления фасадов:

– оконные проемы с лучковыми завершениями (со стороны северо-западного фасада сдвоенный) оформлены в наличники 3 типов: 1 тип со стороны главного (северо-восточного) фасада – рамочные, без декора, с профилированным сандриком лучковой формы над двухъярусным лобанем, с фигурными фартуком и боковыми свесами, а также с распашными, двустворчатыми, филенчатыми, трехчастными ставнями в уровне первого этажа; 2 тип – рамочный, без декора, с профилированным сандриком лучковой формы над двухъярусным лобанем и с распашными, одностворчатыми, дощатыми на шпонках ставнями в уровне первого этажа; 3 тип со стороны дворового (юго-западного) фасада – рамочные, без декора, с прямолинейным профилированным сандриком над гладким лобанем, с прямолинейными фартуком и закругленными боковыми свесами;

– с лучковым завершением дверные проемы, со стороны главного (северо-восточного) фасада оформленные в наличники 1 типа;

– прямоугольные дверные проемы, со стороны дворового фасада с распашной, дощатой на шпонках дверью;

– крыльцо с выкружками под двускатной крышей с фронтоном;

– ограждение галереи из балюстрады;

– лопатки;

– обшивка в виде горизонтально уложенных широких гладких досок;

– широкий фриз из горизонтально уложенных досок в два ряда, оформленный профилированными поясками по верхнему и нижнему краям;

– подшивной, профилированный карниз;

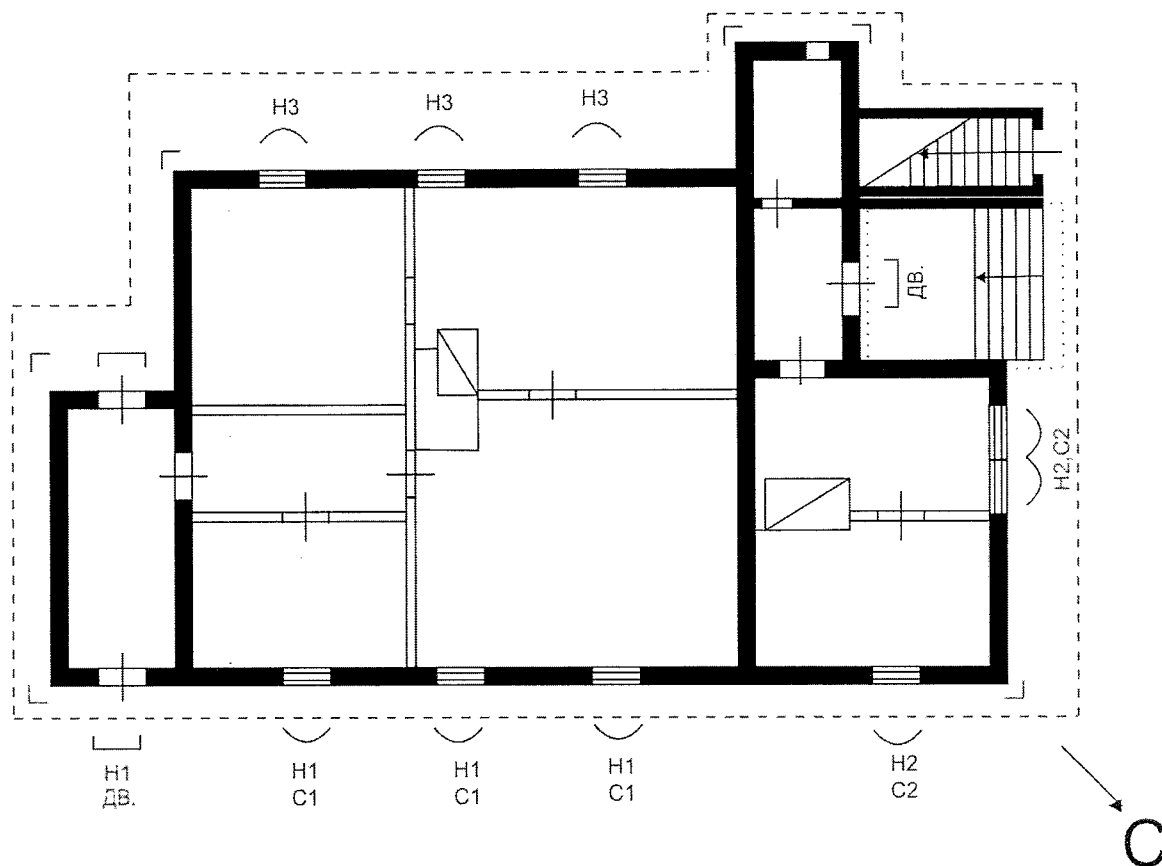
– небольшого выноса, треугольный фронтон, оформленный профилированным карнизом, с зашитым тимпаном горизонтально уложенной гладкой доской.

### 3.2. Здание (лит. Б):

- бревенчатые стены обшиты широкой калеванной доской;
- расстекловка оконных заполнений здания – многоячеистая;
- в декоративном убранстве горизонтальные и вертикальные членения.
- элементы декоративного оформления фасадов:
  - оконные проемы с лучковым завершением оформлены в рамочные наличники с профилированным сандриком лучковой формы над двухъярусным лобанем, декорированным по центру ромбом, с профилированным подоконным пояском над фигурными фартуком и боковыми свесами;
    - распашные, двустворчатые, дощатые на шпонках ставни окон первого этажа;
    - прямоугольные дверные проемы с распашными, одностворчатыми, дощатыми дверьми;
    - обшивка в виде горизонтально уложенных широких калеванных досок;
    - гладкие лопатки из вертикально поставленной доски;
    - фриз из горизонтально уложенных досок в два ряда, оформленный по верхнему краю профилированным пояском и декорированный над лопатками триглифами;
    - подшивной, профилированный карниз;
    - небольшого выноса, треугольный фронтоны под двускатными крышами, оформленные профилированным карнизом, с зашитым тимпаном горизонтально уложенной доской.

Приложение 1  
к предмету охраны объекта культурного  
наследия регионального значения  
«Усадьба», кон. XIX в., расположенного  
по адресу: Иркутская область, г. Иркутск,  
ул. Октябрьской революции, 10

Схема расположения предмета охраны (ценных элементов)  
Первый этаж (лит. А)



Условные обозначения:

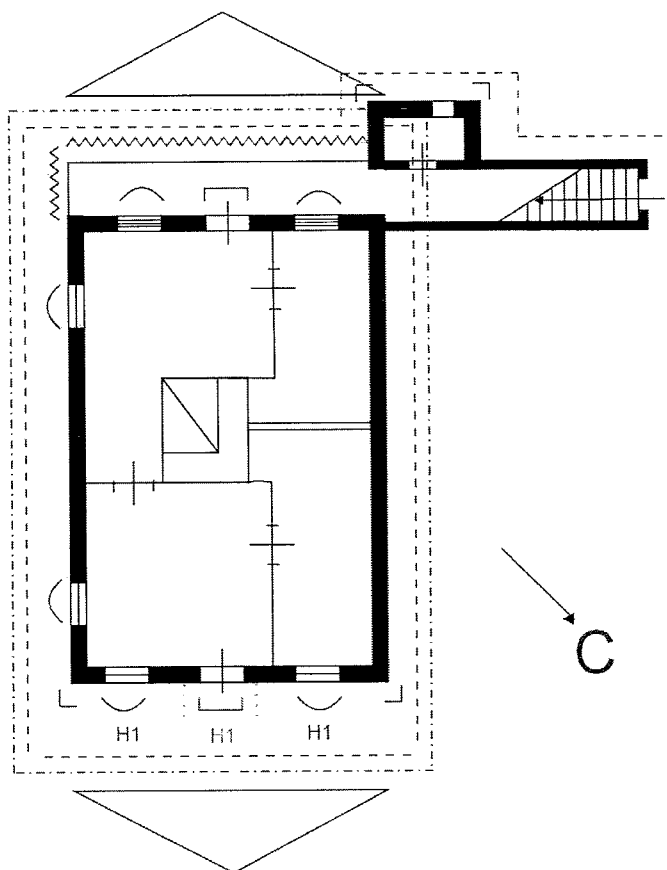
- Стены
- Крыльцо
- Оконные проемы
- Дверные проемы
- Н1 Наличники (1тип)
- Н2 Наличники (2тип)
- Н3 Наличники (3тип)
- С1 Ставни (1тип)
- С2 Ставни (2тип)
- ДВ. Двери
- Лопатки
- Обшивка

Примечание:

1. Синим цветом обозначены существующие элементы.
2. Красным цветом обозначены частично или полностью утраченные элементы.

Приложение 2  
к предмету охраны объекта культурного  
наследия регионального значения  
«Усадьба», кон. XIX в., расположенного  
по адресу: Иркутская область, г. Иркутск,  
ул. Октябрьской революции, 10

Схема расположения предмета охраны (ценных элементов)  
Второй этаж (мезонин) (лит. А)



Условные обозначения:

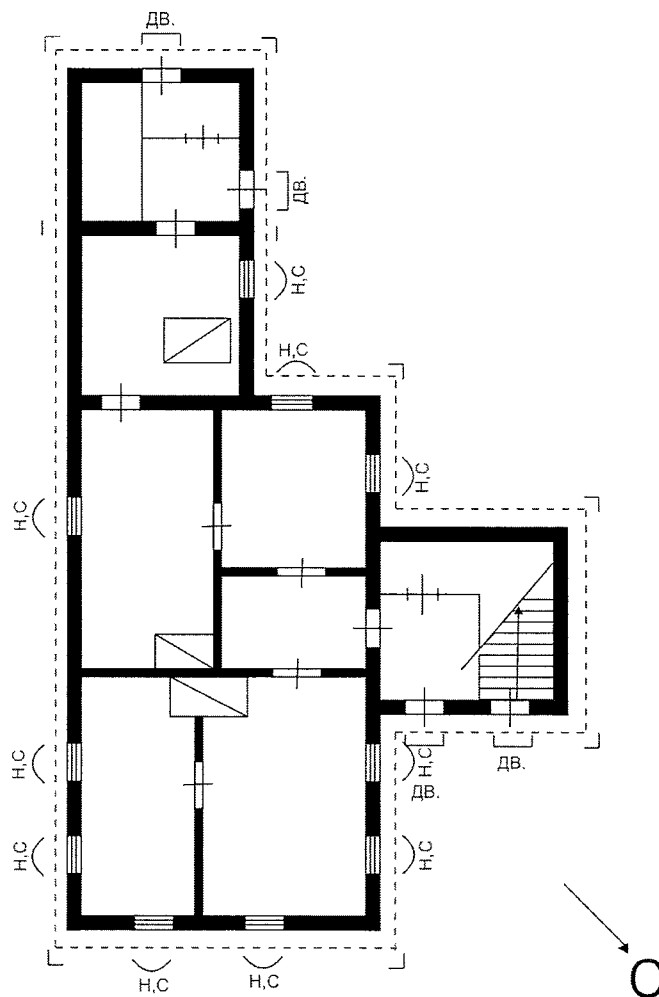
- Стены
- Оконные проемы
- Дверные проемы
- Н1 Наличники (1тип)
- Н2 Наличники (2тип)
- Н3 Наличники (3тип)
- ДВ. Двери
- Лопатки
- Обшивка
- Фронтон
- ..... Фриз, карниз
- Ограждение галереи
- ..... Балкон

Примечание:

1. Синим цветом обозначены существующие элементы.
2. Красным цветом обозначены частично или полностью утраченные элементы.

Приложение 3  
к предмету охраны объекта культурного  
наследия регионального значения  
«Усадьба», кон. XIX в., расположенного  
по адресу: Иркутская область, г. Иркутск,  
ул. Октябрьской революции, 10

Схема расположения предмета охраны (ценных элементов)  
Первый этаж здания (лит. Б)



Условные обозначения:

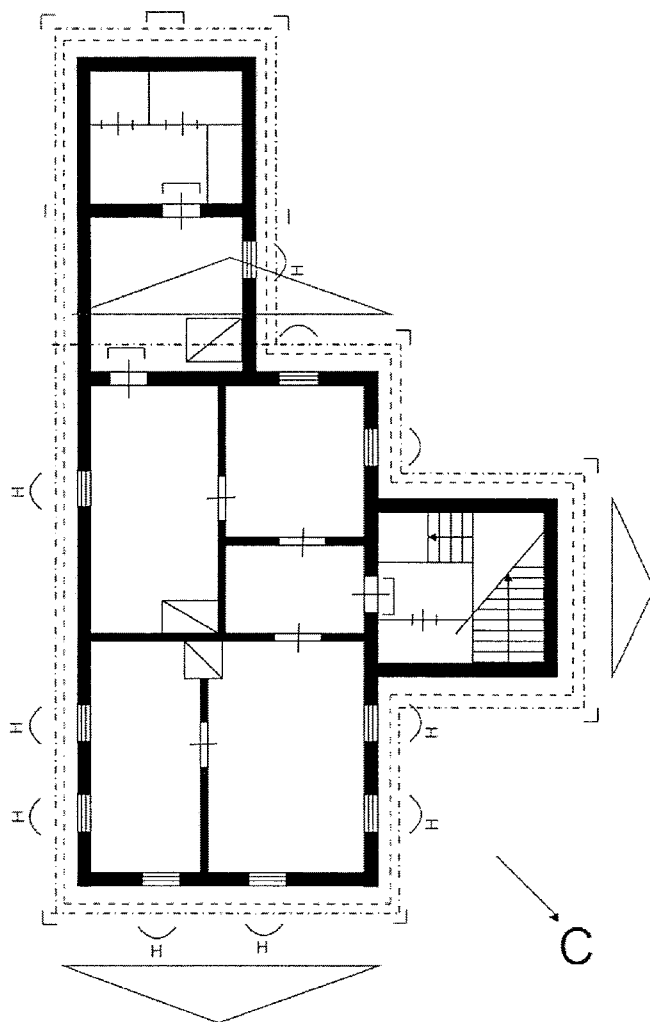
- Стены
- ⌒ Оконные проемы
- ⌈ Дверные проемы
- дв. Наличники, ставни
- н.с. Наличники, ставни
- Лопатки
- Обшивка

Примечание:

1. Синим цветом обозначены существующие элементы.
2. Красным цветом обозначены частично или полностью утраченные элементы.

Приложение 4  
к предмету охраны объекта культурного  
наследия регионального значения  
«Усадьба», кон. XIX в., расположенного  
по адресу: Иркутская область, г. Иркутск,  
ул. Октябрьской революции, 10

Схема расположения предмета охраны (ценных элементов)  
Второй этаж (лит. Б)



Условные обозначения:

- Стены
- ⌒ Оконные проемы
- ┌ Дверные проемы
- н Наличники
- Лопатки
- Обшивка
- △ Фронтоны
- ⋯ Фриз, карниз

Примечание:

1. Синим цветом обозначены существующие элементы.
2. Красным цветом обозначены частично или полностью утраченные элементы.