



СЛУЖБА ПО ОХРАНЕ ОБЪЕКТОВ КУЛЬТУРНОГО НАСЛЕДИЯ
ИРКУТСКОЙ ОБЛАСТИ

П Р И К А З

«29» декабрь 2022 года

№ 76 - 274 - спр

Иркутск

**Об утверждении графического описания местоположения границ
защитной зоны, режима использования земель в границах защитной
зоны объекта культурного наследия регионального значения
«Здание церкви, связанное с пребыванием на поселении семьи
Волконских, Александра Михайловича и Никиты Михайловича
Муравьевых и других декабристов»**

В соответствии с абзацем 7 пункта 1 статьи 20.2 Федерального закона от 25 июня 2002 года № 73-ФЗ «Об объектах культурного наследия (памятниках истории и культуры) народов Российской Федерации», руководствуясь статьей 21 Устава Иркутской области, Положением о службе по охране объектов культурного наследия Иркутской области, утвержденным постановлением Правительства Иркутской области от 9 марта 2010 года № 31-пп,

ПРИКАЗЫВАЮ:

1. Утвердить графическое описание местоположения границ защитной зоны объекта культурного наследия регионального значения «Здание церкви, связанное с пребыванием на поселении семьи Волконских, Александра Михайловича и Никиты Михайловича Муравьевых и других декабристов», расположенного по адресу: Иркутская область, Иркутский район, с. Урик (далее – объект культурного наследия), с перечнем координат характерных точек границ защитной зоны объекта культурного наследия в системе координат, установленной для ведения Единого государственного реестра недвижимости, согласно приложению 1.

2. Утвердить режим использования земель в границах защитной зоны объекта культурного наследия значения согласно приложению 2.

3. Настоящий приказ подлежит официальному опубликованию в общественно-политической газете «Областная», сетевом издании «Официальный интернет-портал правовой информации Иркутской области» (ogirk.ru), а также на «Официальном интернет-портале правовой информации» (www.pravo.gov.ru).

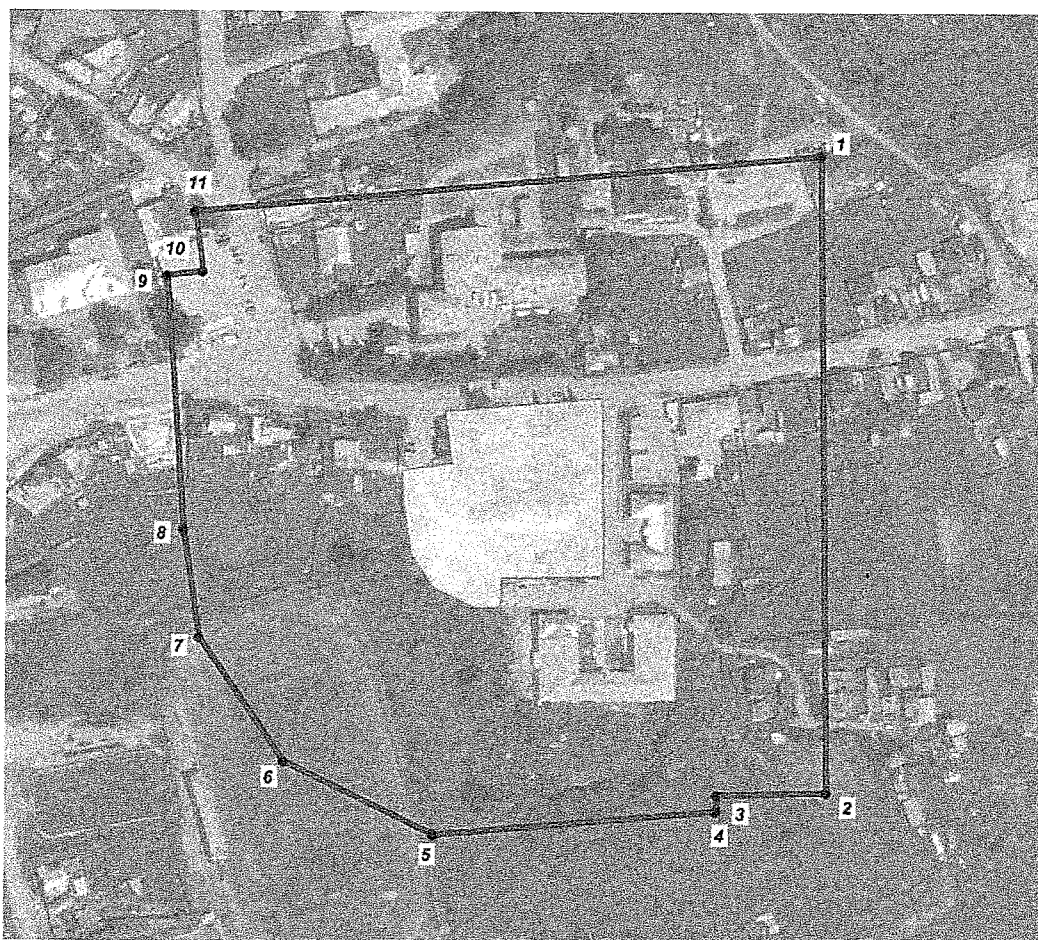
4. Настоящий приказ вступает в силу через десять календарных дней после дня его официального опубликования.

Руководитель службы по охране объектов
культурного наследия Иркутской области

В.В. Соколов

Графическое описание местоположения границ защитной зоны объекта культурного наследия регионального значения «Здание церкви, связанное с пребыванием на поселении семьи Волконских, Александра Михайловича и Никиты Михайловича Муравьевых и других декабристов», с перечнем координат характерных точек границ защитной зоны объекта культурного наследия в системе координат, установленной для ведения Единого государственного реестра недвижимости

1. Графическое описание местоположения границ защитной зоны объекта культурного наследия регионального значения «Здание церкви, связанное с пребыванием на поселении семьи Волконских, Александра Михайловича и Никиты Михайловича Муравьевых и других декабристов».



Условные обозначения:

- - граница защитной зоны объекта культурного наследия
- ==== - граница территории объекта культурного наследия

2. Перечень координат характерных точек границ территории защитной зоны объекта культурного наследия регионального значения «Здание церкви, связанное с пребыванием на поселении семьи Волконских, Александра Михайловича и Никиты Михайловича Муравьевых и других декабристов».

Площадь защитной зоны: 78961.35 кв.м.

Система координат: МСК-38, зона 3

Обозначение характерных точек	Координаты, м		Метод определения координат характерной точки	Средняя квадратическая погрешность
	X	Y		
1	2	3	4	5
1	404140.30	3332715.64	Картометрический	0.1
2	403854.24	3332724.89	Картометрический	0.1
3	403852.01	3332675.19	Картометрический	0.1
4	403844.46	3332675.11	Картометрический	0.1
5	403831.33	3332548.02	Картометрический	0.1
6	403863.15	3332479.80	Картометрический	0.1
7	403917.80	3332440.23	Картометрический	0.1
8	403966.11	3332432.12	Картометрический	0.1
9	404080.16	3332422.45	Картометрический	0.1
10	404082.49	3332438.46	Картометрический	0.1
11	404109.70	3332434.27	Картометрический	0.1
1	404140.30	3332715.64	Картометрический	0.1

Приложение 2
к приказу службы по охране объектов
культурного наследия Иркутской области
от «29» декабря 2022 г. № 76 - 274 - спр

Режим использования земель в границах защитной зоны объекта культурного наследия регионального значения «Здание церкви, связанное с пребыванием на поселении семьи Волконских, Александра Михайловича и Никиты Михайловича Муравьевых и других декабристов»

- в границах защитной зоны объекта культурного наследия «Здание церкви, связанное с пребыванием на поселении семьи Волконских, Александра Михайловича и Никиты Михайловича Муравьевых и других декабристов» запрещается строительство объектов капитального строительства и их реконструкция, связанная с изменением их параметров (высоты, количества этажей, площади), за исключением строительства и реконструкции линейных объектов.