



СЛУЖБА ПО ОХРАНЕ ОБЪЕКТОВ КУЛЬТУРНОГО НАСЛЕДИЯ
ИРКУТСКОЙ ОБЛАСТИ

П Р И К А З

«29» декабрь 2022 года

№ 76 - 267 - спр

Иркутск

**Об утверждении графического описания местоположения границ
защитной зоны, режима использования земель в границах защитной
зоны объекта культурного наследия регионального значения
«Дом - столовая политссыльных»**

В соответствии с абзацем 7 пункта 1 статьи 20.2 Федерального закона от 25 июня 2002 года № 73-ФЗ «Об объектах культурного наследия (памятниках истории и культуры) народов Российской Федерации», руководствуясь статьей 21 Устава Иркутской области, Положением о службе по охране объектов культурного наследия Иркутской области, утвержденным постановлением Правительства Иркутской области от 9 марта 2010 года № 31-пп,

ПРИКАЗЫВАЮ:

1. Утвердить графическое описание местоположения границ защитной зоны объекта культурного наследия регионального значения «Дом - столовая политссыльных», расположенного по адресу: Иркутская область, Качугский район, Верхоленинск п., Пуляевского ул., 8 (далее – объект культурного наследия), с перечнем координат характерных точек границ защитной зоны объекта культурного наследия в системе координат, установленной для ведения Единого государственного реестра недвижимости, согласно приложению 1.

2. Утвердить режим использования земель в границах защитной зоны объекта культурного наследия значения согласно приложению 2.

3. Настоящий приказ подлежит официальному опубликованию в общественно-политической газете «Областная», сетевом издании «Официальный интернет-портал правовой информации Иркутской области» (ogirk.ru), а также на «Официальном интернет-портале правовой информации» (www.pravo.gov.ru).

4. Настоящий приказ вступает в силу через десять календарных дней после дня его официального опубликования.

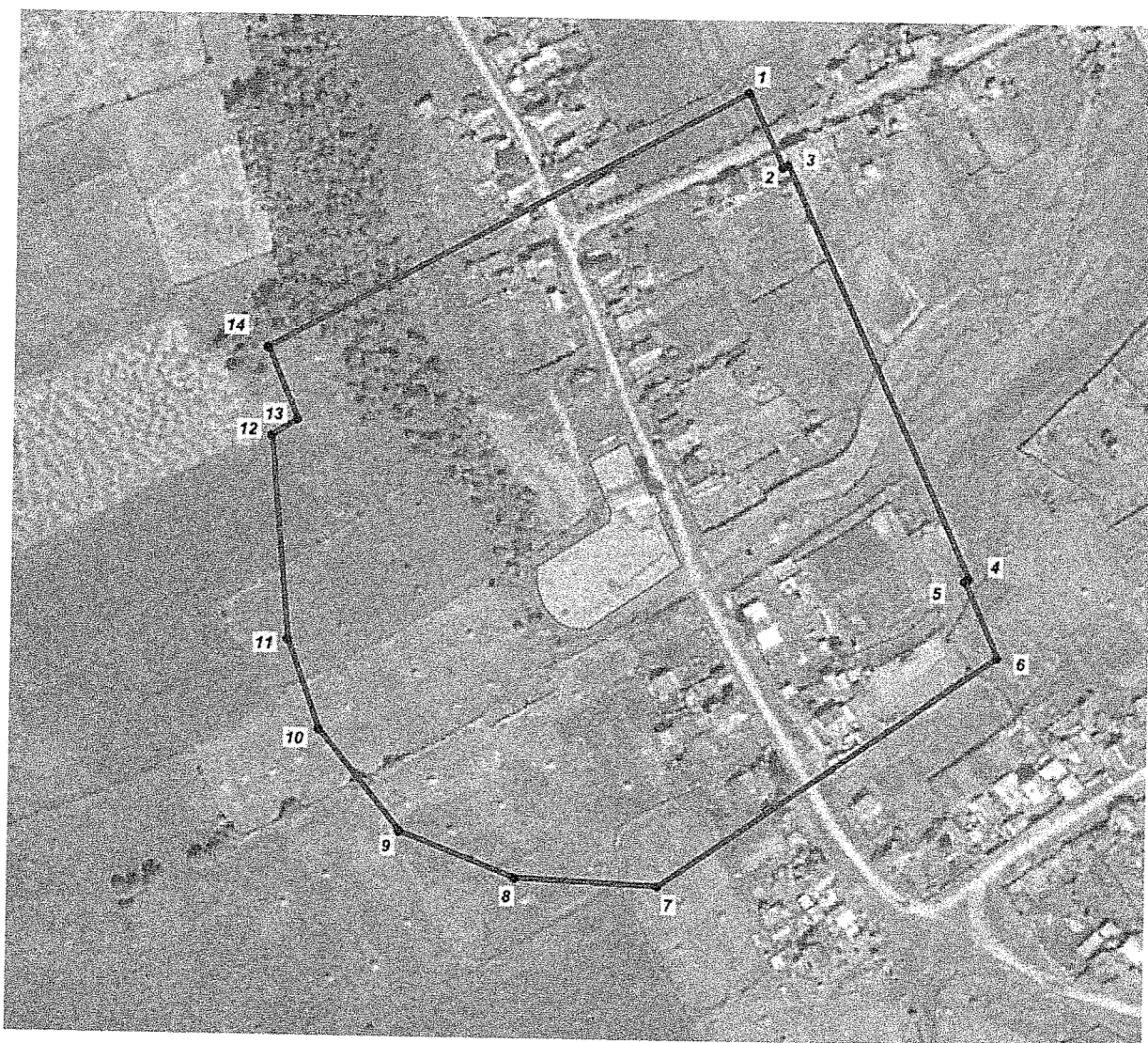
Руководитель службы по охране объектов
культурного наследия Иркутской области

В.В. Соколов

Приложение 1
к приказу службы по охране объектов
культурного наследия Иркутской области
от «29» декабря 2022 г. № 76 - 267 - спр

Графическое описание местоположения границ защитной зоны объекта культурного наследия регионального значения «Дом - столовая политссыльных», с перечнем координат характерных точек границ защитной зоны объекта культурного наследия в системе координат, установленной для ведения Единого государственного реестра недвижимости

1. Графическое описание местоположения границ защитной зоны объекта культурного наследия регионального значения «Дом - столовая политссыльных».



Условные обозначения:

- - граница защитной зоны объекта культурного наследия
- ==== - граница территории объекта культурного наследия

2. Перечень координат характерных точек границ территории защитной зоны объекта культурного наследия регионального значения «Дом - столовая политссылных».

Площадь защитной зоны: 59776.45 кв.м.

Система координат: МСК-38, зона 4

Обозначение характерных точек	Координаты, м		Метод определения координат характерной точки	Средняя квадратическая погрешность
	X	Y		
1	2	3	4	5
1	585061.20	4219618.47	Картометрический	0.1
2	585031.73	4219632.01	Картометрический	0.1
3	585032.58	4219634.01	Картометрический	0.1
4	584870.55	4219708.00	Картометрический	0.1
5	584869.19	4219706.49	Картометрический	0.1
6	584839.46	4219720.08	Картометрический	0.1
7	584746.99	4219587.66	Картометрический	0.1
8	584749.58	4219530.66	Картометрический	0.1
9	584767.49	4219485.31	Картометрический	0.1
10	584807.69	4219452.50	Картометрический	0.1
11	584842.94	4219440.25	Картометрический	0.1
12	584923.09	4219432.25	Картометрический	0.1
13	584929.86	4219442.73	Картометрический	0.1
14	584958.12	4219430.57	Картометрический	0.1
1	585061.20	4219618.47	Картометрический	0.1

Приложение 2
к приказу службы по охране объектов
культурного наследия Иркутской области
от «29» декабря 2022 г. № 76 - 267 - спр

**Режим использования земель в границах защитной зоны объекта
культурного наследия регионального значения «Дом - столовая
политссыльных»**

- в границах защитной зоны объекта культурного наследия «Дом - столовая политссыльных» запрещается строительство объектов капитального строительства и их реконструкция, связанная с изменением их параметров (высоты, количества этажей, площади), за исключением строительства и реконструкции линейных объектов.