



СЛУЖБА ПО ОХРАНЕ ОБЪЕКТОВ КУЛЬТУРНОГО НАСЛЕДИЯ
ИРКУТСКОЙ ОБЛАСТИ

П Р И К А З

«29» декабря 2022 года

№ 76 - 259 - спр

Иркутск

**Об утверждении графического описания местоположения границ
защитной зоны, режима использования земель в границах защитной
зоны объекта культурного наследия регионального значения
«Дом жилой, тип 8»**

В соответствии с абзацем 7 пункта 1 статьи 20.2 Федерального закона от 25 июня 2002 года № 73-ФЗ «Об объектах культурного наследия (памятниках истории и культуры) народов Российской Федерации», руководствуясь статьей 21 Устава Иркутской области, Положением о службе по охране объектов культурного наследия Иркутской области, утвержденным постановлением Правительства Иркутской области от 9 марта 2010 года № 31-пп,

ПРИКАЗЫВАЮ:

1. Утвердить графическое описание местоположения границ защитной зоны объекта культурного наследия регионального значения «Дом жилой, тип 8», 1902–1905 гг., расположенного по адресу: Иркутская область, Слюдянский район, п. Култук, ул. Железнодорожная, 6 (далее – объект культурного наследия), с перечнем координат характерных точек границ защитной зоны объекта культурного наследия в системе координат, установленной для ведения Единого государственного реестра недвижимости, согласно приложению 1.

2. Утвердить режим использования земель в границах защитной зоны объекта культурного наследия значения согласно приложению 2.

3. Настоящий приказ подлежит официальному опубликованию в общественно-политической газете «Областная», сетевом издании «Официальный интернет-портал правовой информации Иркутской области» (ogirk.ru), а также на «Официальном интернет-портале правовой информации» (www.pravo.gov.ru).

4. Настоящий приказ вступает в силу через десять календарных дней после дня его официального опубликования.

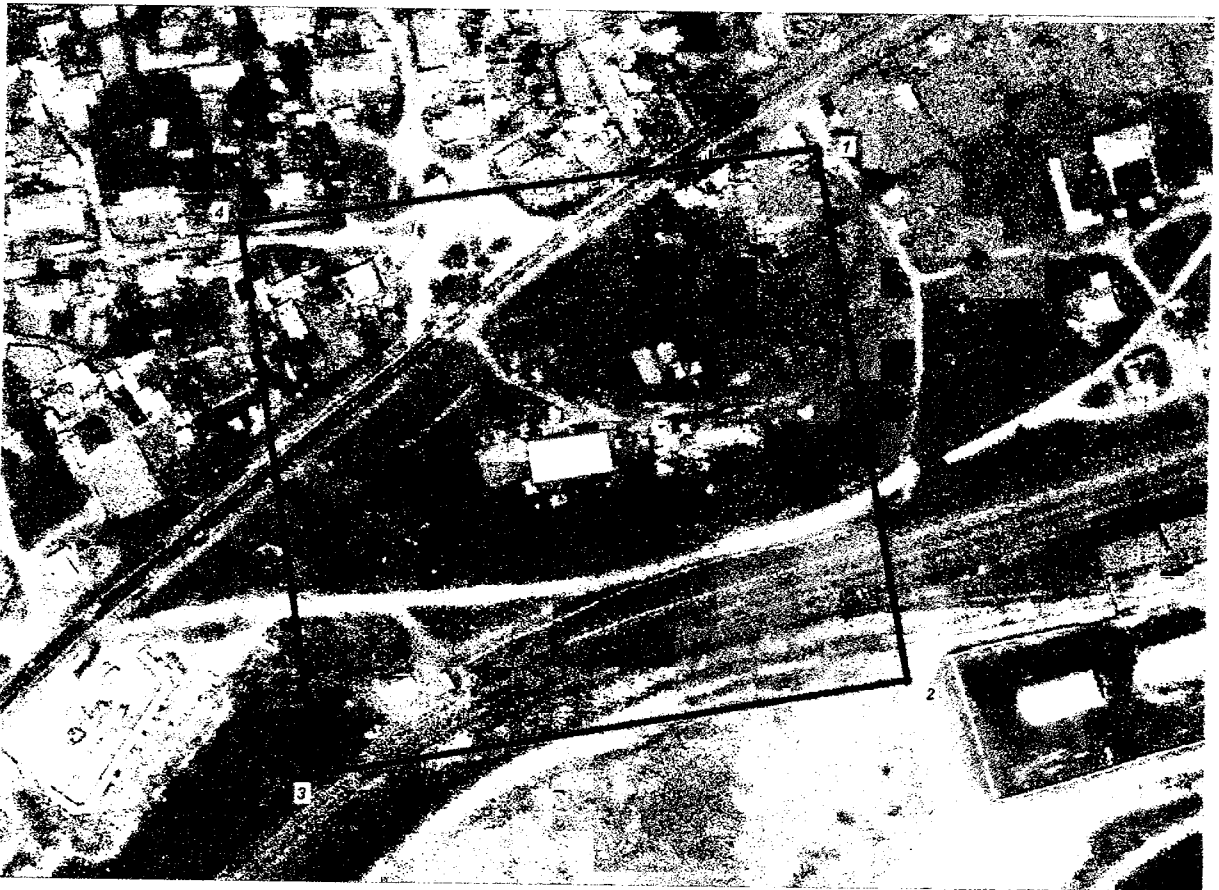
Руководитель службы по охране объектов
культурного наследия Иркутской области

В.В. Соколов



Приложение 1
к приказу службы по охране объектов
культурного наследия Иркутской области
от «29» декабря 2022 г. № 76 - 259 - с/пр

Графическое описание местоположения границ защитной зоны объекта культурного наследия регионального значения «Дом жилой, тип 8» , с перечнем координат характерных точек границ защитной зоны объекта культурного наследия в системе координат, установленной для ведения Единого государственного реестра недвижимости

1. Графическое описание местоположения границ защитной зоны объекта культурного наследия регионального значения «Дом жилой, тип 8»



Условные обозначения:

-  - граница защитной зоны объекта культурного наследия
-  - граница территории объекта культурного наследия

2. Перечень координат характерных точек границ территории защитной зоны объекта культурного наследия регионального значения «Дом жилой, тип 8»

Площадь защитной зоны: 50209.67 кв. м

Система координат: МСК-38, зона 3

Каталог координат: Обозначение характерных точек	Координаты, м		Метод определения координат характерной точки	Средняя квадратическая погрешность
	X	Y		
1	2	3	4	5
1	322525.88	3297406.90	Картометрический	0.1
2	322316.25	3297445.51	Картометрический	0.1
3	322276.16	3297213.69	Картометрический	0.1
4	322493.11	3297180.22	Картометрический	0.1
1	322525.88	3297406.90	Картометрический	0.1

Приложение 2
к приказу службы по охране объектов
культурного наследия Иркутской области
от «19» декабря 2022 г. № 76 - 259 - спр

**Режим использования земель в границах защитной зоны объекта
культурного наследия регионального значения «Дом жилой, тип 8»**

- в границах защитной зоны объекта культурного наследия «Дом жилой, тип 8» запрещается строительство объектов капитального строительства и их реконструкция, связанная с изменением их параметров (высоты, количества этажей, площади), за исключением строительства и реконструкции линейных объектов.