



МИНИСТЕРСТВО ПРИРОДНЫХ РЕСУРСОВ И ЭКОЛОГИИ
ИРКУТСКОЙ ОБЛАСТИ

П Р И К А З

«14» октября 2022 года

№ 66-55 -мпр

Иркутск

Об установлении зоны санитарной
охраны водозабора Лена (г. Усть-Кут)

В соответствии со статьей 18 Федерального закона от 30 марта 1999 года № 52-ФЗ «О санитарно-эпидемиологическом благополучии населения», статьей 106 Земельного кодекса Российской Федерации от 25 октября 2001 года № 136-ФЗ, пунктом 1 постановления Правительства Иркутской области от 12 ноября 2018 года № 822-пп «Об уполномоченном исполнительном органе государственной власти Иркутской области и признании утратившими силу отдельных нормативных правовых актов Иркутской области», Положением о министерстве природных ресурсов и экологии Иркутской области, утвержденным постановлением Правительства Иркутской области от 29 декабря 2009 года № 392/171-пп, учитывая санитарно-эпидемиологическое заключение Управления Федеральной службы по надзору в сфере защиты прав потребителей и благополучия человека по Иркутской области от 17 ноября 2015 года № 38.ИЦ.06.000.Т.000993.11.15, руководствуясь статьей 21 Устава Иркутской области

ПРИКАЗЫВАЮ:

1. Установить зону санитарной охраны водозабора Лена (г. Усть-Кут), согласно приложениям № 1, № 2.

2. Настоящий приказ подлежит официальному опубликованию в общественно-политической газете «Областная», сетевом издании «Официальный интернет-портал правовой информации Иркутской области» (ogirk.ru), а также на «Официальном интернет-портале правовой информации» (www.pravo.gov.ru).

Министр природных ресурсов
и экологии Иркутской области

С.М. Трофимова

ПРИЛОЖЕНИЕ № 1

к приказу министерства природных
ресурсов и экологии Иркутской области
от «14» сентября 2022 года № 66-55-мпр

ГРАНИЦА ЗОНЫ САНИТАРНОЙ ОХРАНЫ ВОДОЗАБОРА ЛЕНА
(Г. УСТЬ-КУТ)

1. Описание границы первого пояса зоны санитарной охраны.

Граница первого пояса зоны санитарной охраны водозабора Лена (г. Усть-Кут) устанавливается в радиусе 30 м от скважины.

Каталог координат первого пояса зоны санитарной охраны
Система координат МСК-38, зона 4

Обозначение характерных точек границ	Координаты, м	
	X	Y
1	886842.07	4233969.73
2	886841.89	4233973.01
3	886841.50	4233975.51
4	886840.89	4233978.04
5	886839.98	4233980.72
6	886838.84	4233983.26
7	886837.41	4233985.78
8	886835.73	4233988.16
9	886833.72	4233990.49
10	886831.35	4233992.71
11	886828.75	4233994.66
12	886825.88	4233996.36
13	886822.76	4233997.75
14	886819.53	4233998.78
15	886815.79	4233999.49
16	886812.07	4233999.73
17	886808.56	4233999.52
18	886804.76	4233998.82
19	886801.30	4233997.73
20	886797.97	4233996.21
21	886794.92	4233994.35
22	886792.01	4233992.04
23	886789.60	4233989.60
24	886787.40	4233986.80
25	886785.61	4233983.88
26	886784.29	4233981.07

Обозначение характерных точек границ	Координаты, м	
	X	Y
27	886783.15	4233977.71
28	886782.43	4233974.41
29	886782.07	4233969.73
30	886782.36	4233965.57
31	886783.15	4233961.74
32	886784.64	4233957.57
33	886786.68	4233953.74
34	886789.59	4233949.86
35	886793.27	4233946.35
36	886797.51	4233943.49
37	886801.83	4233941.53
38	886807.38	4233940.09
39	886812.07	4233939.73
40	886816.58	4233940.07
41	886821.38	4233941.21
42	886825.48	4233942.89
43	886829.64	4233945.41
44	886833.57	4233948.81
45	886836.66	4233952.55
46	886839.30	4233957.14
47	886840.88	4233961.37
48	886841.76	4233965.44
1	886842.07	4233969.73

Карта-схема первого пояса зоны санитарной охраны прилагается к настоящей границе зоны санитарной охраны водозабора Лена (г. Усть-Кут).

2. Описание границы второго пояса зоны санитарной охраны.

Граница второго пояса зоны санитарной охраны водозабора Лена (г. Усть-Кут) устанавливается в радиусе 30 м.

Каталог координат второго пояса зоны санитарной охраны
Система координат МСК-38, зона 4

Обозначение характерных точек границ	Координаты, м	
	X	Y
1	886842.07	4233969.73
2	886841.89	4233973.01
3	886841.50	4233975.51
4	886840.89	4233978.04

Обозначение характерных точек границ	Координаты, м	
	X	Y
5	886839.98	4233980.72
6	886838.84	4233983.26
7	886837.41	4233985.78
8	886835.73	4233988.16
9	886833.72	4233990.49
10	886831.35	4233992.71
11	886828.75	4233994.66
12	886825.88	4233996.36
13	886822.76	4233997.75
14	886819.53	4233998.78
15	886815.79	4233999.49
16	886812.07	4233999.73
17	886808.56	4233999.52
18	886804.76	4233998.82
19	886801.30	4233997.73
20	886797.97	4233996.21
21	886794.92	4233994.35
22	886792.01	4233992.04
23	886789.60	4233989.60
24	886787.40	4233986.80
25	886785.61	4233983.88
26	886784.29	4233981.07
27	886783.15	4233977.71
28	886782.43	4233974.41
29	886782.07	4233969.73
30	886782.36	4233965.57
31	886783.15	4233961.74
32	886784.64	4233957.57
33	886786.68	4233953.74
34	886789.59	4233949.86
35	886793.27	4233946.35
36	886797.51	4233943.49
37	886801.83	4233941.53
38	886807.38	4233940.09
39	886812.07	4233939.73
40	886816.58	4233940.07
41	886821.38	4233941.21
42	886825.48	4233942.89
43	886829.64	4233945.41
44	886833.57	4233948.81
45	886836.66	4233952.55

Обозначение характерных точек границ	Координаты, м	
	X	Y
46	886839.30	4233957.14
47	886840.88	4233961.37
48	886841.76	4233965.44
1	886842.07	4233969.73

Карта-схема второго пояса зоны санитарной охраны прилагается к настоящей границе зоны санитарной охраны водозабора Лена (г. Усть-Кут).

3. Описание границы третьего пояса зоны санитарной охраны

Граница третьего пояса зоны санитарной охраны водозабора Лена (г. Усть-Кут) принята: вверх по потоку – 154 м, вниз по потоку - 128 м, ширина области захвата $2d$ – 282 м.

Каталог координат третьего пояса зоны санитарной охраны Система координат МСК-38, зона 4

Обозначение характерных точек границ	Координаты, м	
	X	Y
1	886966.07	4233828.73
2	886966.07	4234110.73
3	886965.32	4234125.17
4	886963.39	4234138.08
5	886960.12	4234151.25
6	886955.22	4234164.96
7	886948.31	4234179.23
8	886939.38	4234193.26
9	886929.32	4234205.66
10	886919.63	4234215.32
11	886907.77	4234224.93
12	886895.62	4234232.80
13	886883.20	4234239.18
14	886869.62	4234244.50
15	886856.12	4234248.26
16	886845.55	4234250.23
17	886836.58	4234251.26
18	886823.55	4234251.72
19	886812.07	4234251.73
20	886799.07	4234250.05
21	886789.00	4234247.61
22	886778.35	4234243.76
23	886767.84	4234239.59

Обозначение характерных точек границ	Координаты, м	
	X	Y
24	886758.17	4234234.84
25	886747.99	4234228.79
26	886738.12	4234221.73
27	886728.17	4234213.16
28	886719.39	4234204.07
29	886711.02	4234193.63
30	886704.04	4234183.07
31	886698.59	4234173.14
32	886694.04	4234162.82
33	886690.17	4234151.75
34	886687.28	4234140.68
35	886685.27	4234129.10
36	886684.10	4234113.90
37	886684.07	4233828.74
38	886685.29	4233810.22
39	886688.24	4233794.68
40	886693.40	4233778.27
41	886700.63	4233762.41
42	886709.79	4233747.53
43	886720.47	4233734.17
44	886732.20	4233722.63
45	886748.28	4233710.47
46	886763.01	4233702.12
47	886778.42	4233695.67
48	886795.85	4233690.79
49	886803.99	4233688.71
50	886809.44	4233687.85
51	886812.07	4233687.73
52	886814.95	4233687.65
53	886819.68	4233687.83
54	886823.50	4233687.96
55	886831.15	4233688.37
56	886837.32	4233688.86
57	886843.31	4233689.46
58	886849.65	4233690.24
59	886856.12	4233691.19
60	886867.39	4233694.23
61	886877.32	4233698.11
62	886887.47	4233702.29
63	886899.24	4233708.81
64	886911.85	4233717.60

Обозначение характерных точек границ	Координаты, м	
	X	Y
65	886922.77	4233727.07
66	886933.81	4233738.97
67	886941.98	4233749.91
68	886950.09	4233763.54
69	886956.28	4233777.11
70	886961.00	4233791.27
71	886964.00	4233804.70
72	886965.61	4233817.37
1	886966.07	4233828.73

Карта-схема третьего пояса зоны санитарной охраны прилагается к настоящей границе зоны санитарной охраны водозабора Лена (г. Усть-Кут).

Министр природных ресурсов
и экологии Иркутской области

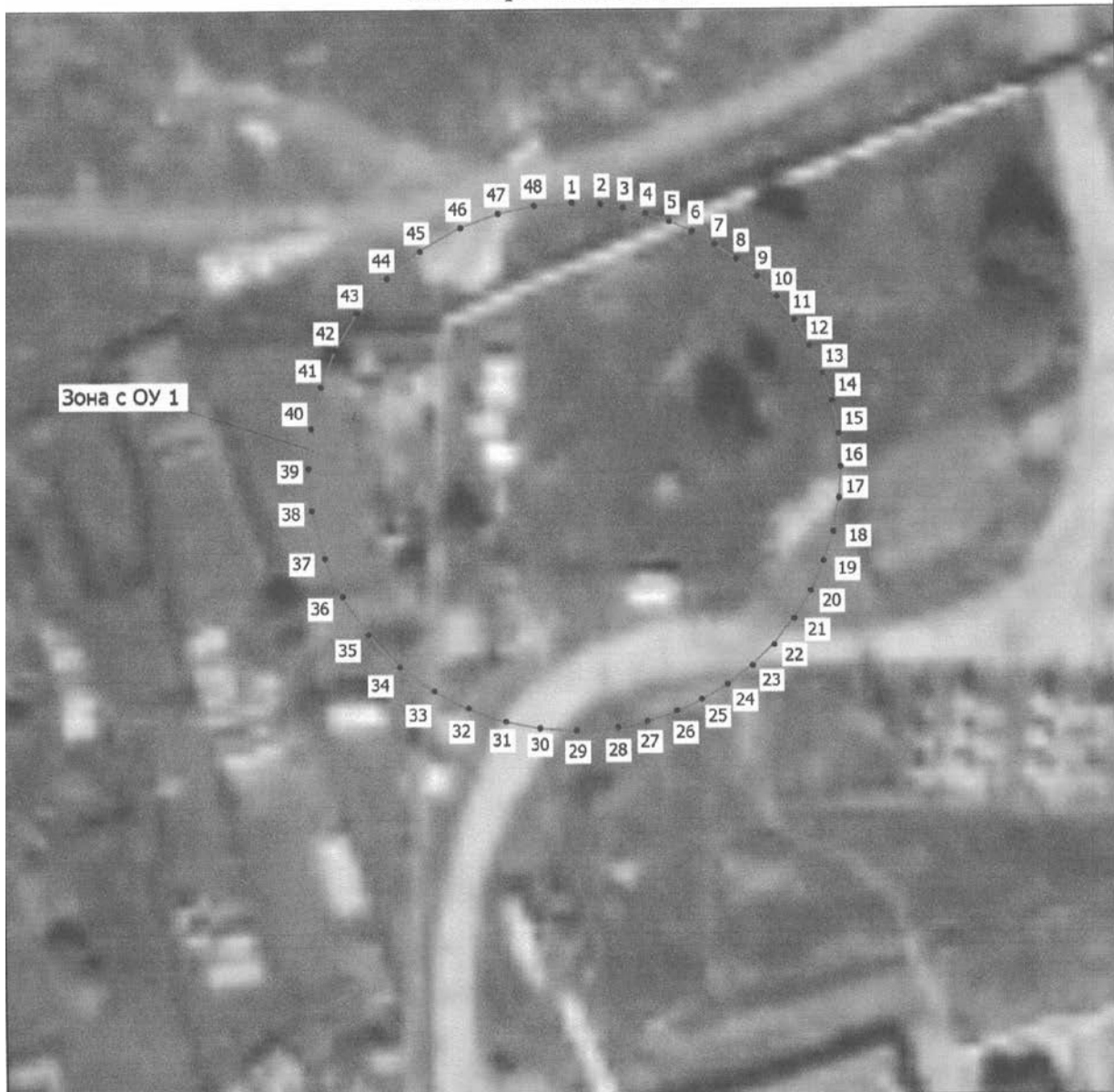


С.М. Трофимова

Приложение 1
к границе зоны санитарной охраны
водозабора Лена (г. Усть-Кут)

Первый пояс зоны санитарной охраны водозабора Лена (г. Усть-Кут)

План границ объекта



Масштаб 1:700

Условные обозначения

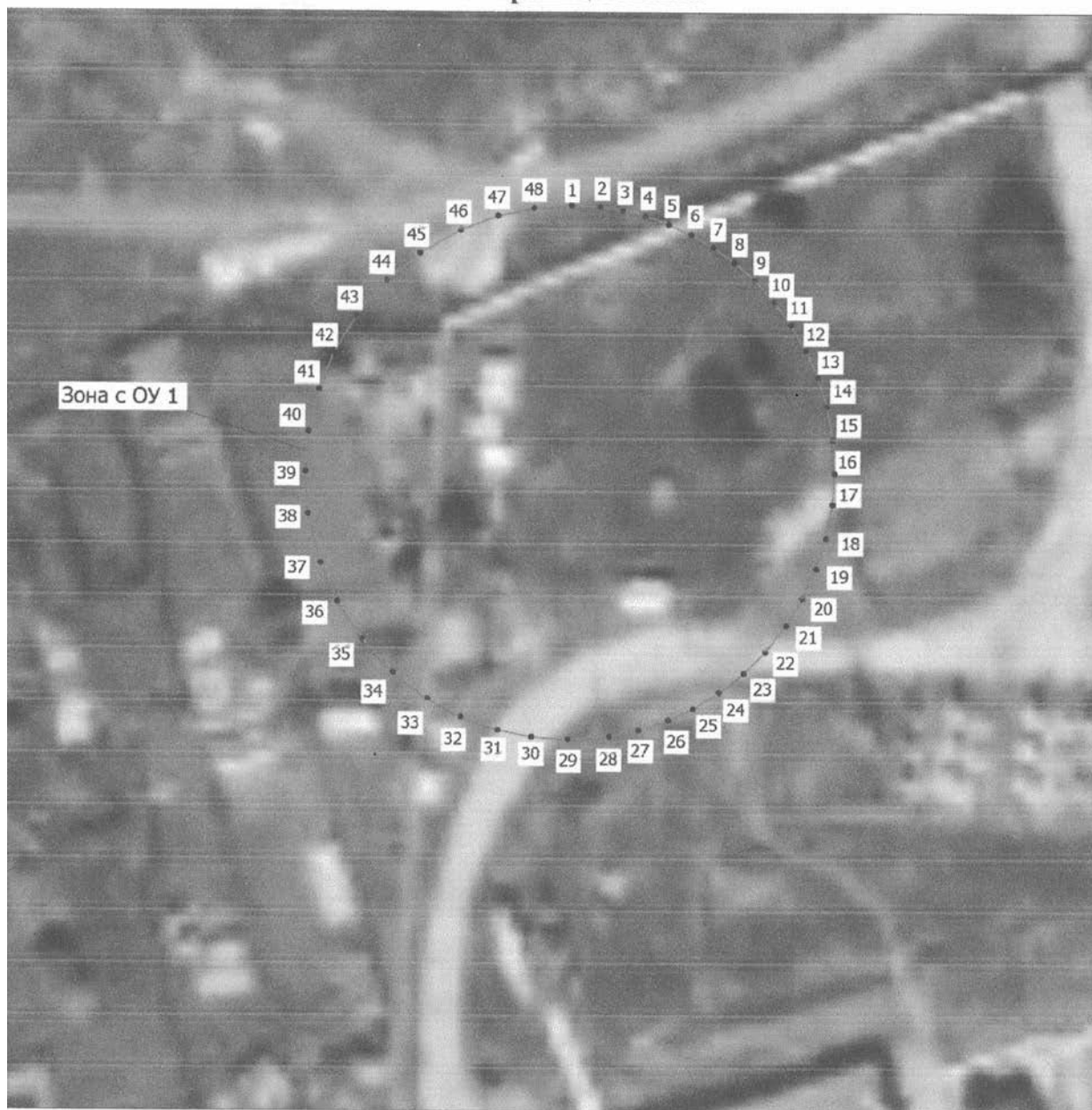
- - Вновь образованная часть границы, сведения о которой достаточны для определения ее местоположения
- - Характерная точка границы, сведения о которой позволяют однозначно определить ее положение на местности
- Зона с ОУ 1 - Первый пояс зоны строгого режима, устанавливается на расстоянии 30 м. от скважин.
- 1 - Обозначение новой характерной точки



Приложение 2
к границе зоны санитарной охраны
водозабора Лена (г. Усть-Кут)

Второй пояс зоны санитарной охраны водозабора Лена (г. Усть-Кут)

План границ объекта



Масштаб 1:700

Условные обозначения

- - Вновь образованная часть границы, сведения о которой достаточны для определения ее местоположения
- - Характерная точка границы, сведения о которой позволяют однозначно определить ее положение на местности
- Зона с ОУ 1 - Второй пояс - зона ограничения. Расчетные параметры второго пояса ЗСО водозабора ПС «Лена» менее размеров зоны строгого режима, в связи с этим граница второго пояса ЗСО устанавливается на расстоянии 30 м (совмещена с ЗСО строгого режима).
- 1 - Обозначение новой характерной точки

Приложение 3
к границе зоны санитарной охраны
водозабора Лена (г. Усть-Кут)

Третий пояс зоны санитарной охраны водозабора Лена (г. Усть-Кут)

План границ объекта



Масштаб 1:2500

Условные обозначения

- - Вновь образованная часть границы, сведения о которой достаточны для определения ее местоположения
- - Характерная точка границы, сведения о которой позволяют однозначно определить ее положение на местности
- Зона с ОУ 1 - Третий пояс - зона ограничения. Граница второго пояса зоны санитарной охраны принята; вверх по потоку - 154 м., вниз по потоку - 128 м., ширина 2d - 282 м.
- 1 - Обозначение новой характерной точки

ПРИЛОЖЕНИЕ № 2

к приказу министерства природных
ресурсов и экологии Иркутской области
от «14» октября 2022 года № 66-55 -мпр

РЕЖИМ ЗОНЫ САНИТАРНОЙ ОХРАНЫ ВОДОЗАБОРА ЛЕНА (Г. УСТЬ-КУТ)

Мероприятия по первому поясу

1. Территория первого пояса зон санитарной охраны должна быть спланирована для отвода поверхностного стока за ее пределы, озеленена, ограждена и обеспечена охраной. Дорожки к сооружениям должны иметь твердое покрытие.

2. Не допускается посадка высокоствольных деревьев, все виды строительства, не имеющие непосредственного отношения к эксплуатации, реконструкции и расширению водопроводных сооружений, в том числе прокладка трубопроводов различного назначения, размещение жилых и хозяйственно-бытовых зданий, проживание людей, применение ядохимикатов и удобрений.

3. Здания должны быть оборудованы канализацией с отведением сточных вод в ближайшую систему бытовой или производственной канализации, или на местные станции очистных сооружений, расположенные за пределами первого пояса зон санитарной охраны с учетом санитарного режима на территории второго пояса.

В исключительных случаях при отсутствии канализации должны устраиваться водонепроницаемые приемники нечистот и бытовых отходов, расположенные в местах, исключающих загрязнение территории первого пояса зон санитарной охраны при их вывозе.

4. Водопроводные сооружения, расположенные в первом поясе зоны санитарной охраны, должны быть оборудованы с учетом предотвращения возможности загрязнения питьевой воды через оголовки и устья скважин, люки и переливные трубы резервуаров и устройства заливки насосов.

5. Все водозаборы должны быть оборудованы аппаратурой для систематического контроля соответствия фактического дебита при эксплуатации водопровода проектной производительности, предусмотренной при его проектировании и обосновании границ зон санитарной охраны.

Мероприятия по второму и третьему поясам

1. Выявление, тампонирование или восстановление всех старых, бездействующих, дефектных или неправильно эксплуатируемых скважин, представляющих опасность в части возможности загрязнения водоносных горизонтов.

2. Бурение новых скважин и новое строительство, связанное с нарушением почвенного покрова, производится при обязательном

согласовании с Федеральным бюджетным учреждением здравоохранения «Центр гигиены и эпидемиологии в Иркутской области».

3. Запрещение закачки отработанных вод в подземные горизонты, подземного складирования твердых отходов и разработки недр земли.

4. Запрещение размещения складов горюче - смазочных материалов, ядохимикатов и минеральных удобрений, накопителей промстоков, шламохранилищ и других объектов, обуславливающих опасность химического загрязнения подземных вод.

Размещение таких объектов допускается в пределах третьего пояса зон санитарной охраны только при использовании защищенных подземных вод, при условии выполнения специальных мероприятий по защите водоносного горизонта от загрязнения при наличии санитарно - эпидемиологического заключения Федерального бюджетного учреждения здравоохранения «Центр гигиены и эпидемиологии в Иркутской области», выданного с учетом заключения органов геологического контроля.

5. Своевременное выполнение необходимых мероприятий по санитарной охране поверхностных вод, имеющих непосредственную гидрологическую связь с используемым водоносным горизонтом, в соответствии с гигиеническими требованиями к охране поверхностных вод.

Дополнительные мероприятия по второму поясу

В пределах второго пояса зон санитарной охраны подземных источников водоснабжения подлежат выполнению следующие дополнительные мероприятия:

1. Не допускается:

размещение кладбищ, скотомогильников, полей ассенизации, полей фильтрации, навозохранилищ, силосных траншей, животноводческих и птицеводческих предприятий и других объектов, обуславливающих опасность микробного загрязнения подземных вод;

применение удобрений и ядохимикатов;

рубка леса главного пользования и реконструкции.

2. Выполнение мероприятий по санитарному благоустройству территории населенных пунктов и других объектов (оборудование канализацией, устройство водонепроницаемых выгребов, организация отвода поверхностного стока и др.).

Министр природных ресурсов
и экологии Иркутской области



С.М. Трофимова