



МИНИСТЕРСТВО ПРИРОДНЫХ РЕСУРСОВ И ЭКОЛОГИИ
ИРКУТСКОЙ ОБЛАСТИ

П Р И К А З

«10» августа 2022 года

№ 66-41 -мпр

Иркутск

Об установлении зоны санитарной охраны проектируемого водозабора подземных вод (скв. № 1-Г) для хозяйственно-питьевого и технического водоснабжения объектов КПД аэропорта г. Усть-Кут Иркутской области

В соответствии со статьей 18 Федерального закона от 30 марта 1999 года № 52-ФЗ «О санитарно-эпидемиологическом благополучии населения», статьей 106 Земельного кодекса Российской Федерации от 25 октября 2001 года № 136-ФЗ, пунктом 1 постановления Правительства Иркутской области от 12 ноября 2018 года № 822-пп «Об уполномоченном исполнительном органе государственной власти Иркутской области и признании утратившими силу отдельных нормативных правовых актов Иркутской области», Положением о министерстве природных ресурсов и экологии Иркутской области, утвержденным постановлением Правительства Иркутской области от 29 декабря 2009 года № 392/171-пп, учитывая санитарно-эпидемиологическое заключение Управления Федеральной службы по надзору в сфере защиты прав потребителей и благополучия человека по Иркутской области от 11 августа 2021 года № 38.ИЦ.06.000.Т.000843.08.21, руководствуясь статьей 21 Устава Иркутской области
ПРИКАЗЫВАЮ:

1. Установить зону санитарной охраны проектируемого водозабора подземных вод (скв. № 1-Г) для хозяйственно-питьевого и технического водоснабжения объектов КПД аэропорта г. Усть-Кут Иркутской области, согласно приложениям № 1, № 2.

2. Настоящий приказ подлежит официальному опубликованию в общественно-политической газете «Областная», сетевом издании «Официальный интернет-портал правовой информации Иркутской области» (ogirk.ru), а также на «Официальном интернет-портале правовой информации» (www.pravo.gov.ru).

Министр природных ресурсов
и экологии Иркутской области

С.М. Трофимова

ПРИЛОЖЕНИЕ № 1

к приказу министерства природных
ресурсов и экологии Иркутской области
от « 10 » августа 2022 года № 66-41 -мпр

ГРАНИЦА ЗОНЫ САНИТАРНОЙ ОХРАНЫ ПРОЕКТИРУЕМОГО
ВОДОЗАБОРА ПОДЗЕМНЫХ ВОД (СКВ. № 1-Г) ДЛЯ ХОЗЯЙСТВЕННО-
ПИТЬЕВОГО И ТЕХНИЧЕСКОГО ВОДОСНАБЖЕНИЯ ОБЪЕКТОВ КПД
АЭРОПОРТА Г. УСТЬ-КУТ ИРКУТСКОЙ ОБЛАСТИ

1. Описание границы первого пояса зоны санитарной охраны.

Граница первого пояса зоны санитарной охраны проектируемого водозабора подземных вод (скв. № 1-Г) для хозяйственно-питьевого и технического водоснабжения объектов КПД аэропорта г. Усть-Кут Иркутской области устанавливается в радиусе 30 м.

Каталог координат первого пояса зоны санитарной охраны
Система координат МСК-38, зона 4

Обозначение характерных точек границ	Координаты, м	
	X	Y
1	892651.31	4230835.54
2	892649.31	4230835.47
3	892647.31	4230835.27
4	892645.33	4230834.94
5	892643.38	4230834.47
6	892641.47	4230833.88
7	892639.60	4230833.16
8	892637.78	4230832.32
9	892636.02	4230831.35
10	892634.33	4230830.27
11	892632.72	4230829.08
12	892631.19	4230827.79
13	892629.75	4230826.40
14	892628.40	4230824.91
15	892627.16	4230823.34
16	892626.02	4230821.68
17	892625.00	4230819.96
18	892624.10	4230818.17
19	892623.31	4230816.32
20	892622.66	4230814.43
21	892622.13	4230812.49
22	892621.73	4230810.53
23	892621.46	4230808.54

Обозначение характерных точек границ	Координаты, м	
	X	Y
24	892621.33	4230806.54
25	892621.33	4230804.54
26	892621.46	4230802.54
27	892621.73	4230800.55
28	892622.13	4230798.59
29	892622.66	4230796.65
30	892623.31	4230794.76
31	892624.10	4230792.91
32	892625.00	4230791.12
33	892626.02	4230789.40
34	892627.16	4230787.74
35	892628.40	4230786.17
36	892629.75	4230784.68
37	892631.19	4230783.29
38	892632.72	4230782.00
39	892634.33	4230780.81
40	892636.02	4230779.73
41	892637.78	4230778.76
42	892639.60	4230777.92
43	892641.47	4230777.20
44	892643.38	4230776.61
45	892645.33	4230776.14
46	892647.31	4230775.81
47	892649.31	4230775.61
48	892651.31	4230775.54
49	892653.31	4230775.61
50	892655.31	4230775.81
51	892657.29	4230776.14
52	892659.24	4230776.61
53	892661.15	4230777.20
54	892663.02	4230777.92
55	892664.84	4230778.76
56	892666.60	4230779.73
57	892668.29	4230780.81
58	892669.90	4230782.00
59	892671.43	4230783.29
60	892672.87	4230784.68
61	892674.22	4230786.17
62	892675.46	4230787.74
63	892676.60	4230789.40
64	892677.62	4230791.12

Обозначение характерных точек границ	Координаты, м	
	X	Y
65	892678.52	4230792.91
66	892679.31	4230794.76
67	892679.96	4230796.65
68	892680.49	4230798.59
69	892680.89	4230800.55
70	892681.16	4230802.54
71	892681.29	4230804.54
72	892681.29	4230806.54
73	892681.16	4230808.54
74	892680.89	4230810.53
75	892680.49	4230812.49
76	892679.96	4230814.43
77	892679.31	4230816.32
78	892678.52	4230818.17
79	892677.62	4230819.96
80	892676.60	4230821.68
81	892675.46	4230823.34
82	892674.22	4230824.91
83	892672.87	4230826.40
84	892671.43	4230827.79
85	892669.90	4230829.08
86	892668.29	4230830.27
87	892666.60	4230831.35
88	892664.84	4230832.32
89	892663.02	4230833.16
90	892661.15	4230833.88
91	892659.24	4230834.47
92	892657.29	4230834.94
93	892655.31	4230835.27
94	892653.31	4230835.47
1	892651.31	4230835.54

Карта-схема первого пояса зоны санитарной охраны прилагается к настоящей границе зоны санитарной охраны проектируемого водозабора подземных вод (скв. № 1-Г) для хозяйственно-питьевого и технического водоснабжения объектов КПД аэропорта г. Усть-Кут Иркутской области.

2. Описание границы второго пояса зоны санитарной охраны.

Граница второго пояса зоны санитарной охраны проектируемого водозабора подземных вод (скв. № 1-Г) для хозяйственно-питьевого и технического водоснабжения объектов КПД аэропорта г. Усть-Кут Иркутской области устанавливается в радиусе 30 м.

Каталог координат второго пояса зоны санитарной охраны
Система координат МСК-38, зона 4

Обозначение характерных точек границ	Координаты, м	
	X	Y
1	892651.31	4230835.54
2	892649.31	4230835.47
3	892647.31	4230835.27
4	892645.33	4230834.94
5	892643.38	4230834.47
6	892641.47	4230833.88
7	892639.60	4230833.16
8	892637.78	4230832.32
9	892636.02	4230831.35
10	892634.33	4230830.27
11	892632.72	4230829.08
12	892631.19	4230827.79
13	892629.75	4230826.40
14	892628.40	4230824.91
15	892627.16	4230823.34
16	892626.02	4230821.68
17	892625.00	4230819.96
18	892624.10	4230818.17
19	892623.31	4230816.32
20	892622.66	4230814.43
21	892622.13	4230812.49
22	892621.73	4230810.53
23	892621.46	4230808.54
24	892621.33	4230806.54
25	892621.33	4230804.54
26	892621.46	4230802.54
27	892621.73	4230800.55
28	892622.13	4230798.59
29	892622.66	4230796.65
30	892623.31	4230794.76
31	892624.10	4230792.91
32	892625.00	4230791.12
33	892626.02	4230789.40
34	892627.16	4230787.74
35	892628.40	4230786.17
36	892629.75	4230784.68
37	892631.19	4230783.29
38	892632.72	4230782.00
39	892634.33	4230780.81

Обозначение характерных точек границ	Координаты, м	
	X	Y
40	892636.02	4230779.73
41	892637.78	4230778.76
42	892639.60	4230777.92
43	892641.47	4230777.20
44	892643.38	4230776.61
45	892645.33	4230776.14
46	892647.31	4230775.81
47	892649.31	4230775.61
48	892651.31	4230775.54
49	892653.31	4230775.61
50	892655.31	4230775.81
51	892657.29	4230776.14
52	892659.24	4230776.61
53	892661.15	4230777.20
54	892663.02	4230777.92
55	892664.84	4230778.76
56	892666.60	4230779.73
57	892668.29	4230780.81
58	892669.90	4230782.00
59	892671.43	4230783.29
60	892672.87	4230784.68
61	892674.22	4230786.17
62	892675.46	4230787.74
63	892676.60	4230789.40
64	892677.62	4230791.12
65	892678.52	4230792.91
66	892679.31	4230794.76
67	892679.96	4230796.65
68	892680.49	4230798.59
69	892680.89	4230800.55
70	892681.16	4230802.54
71	892681.29	4230804.54
72	892681.29	4230806.54
73	892681.16	4230808.54
74	892680.89	4230810.53
75	892680.49	4230812.49
76	892679.96	4230814.43
77	892679.31	4230816.32
78	892678.52	4230818.17
79	892677.62	4230819.96
80	892676.60	4230821.68

Обозначение характерных точек границ	Координаты, м	
	X	Y
81	892675.46	4230823.34
82	892674.22	4230824.91
83	892672.87	4230826.40
84	892671.43	4230827.79
85	892669.90	4230829.08
86	892668.29	4230830.27
87	892666.60	4230831.35
88	892664.84	4230832.32
89	892663.02	4230833.16
90	892661.15	4230833.88
91	892659.24	4230834.47
92	892657.29	4230834.94
93	892655.31	4230835.27
94	892653.31	4230835.47
1	892651.31	4230835.54

Карта-схема второго пояса зоны санитарной охраны прилагается к настоящей границе зоны санитарной охраны проектируемого водозабора подземных вод (скв. № 1-Г) для хозяйственно-питьевого и технического водоснабжения объектов КПД аэропорта г. Усть-Кут Иркутской области.

3. Описание границы третьего пояса зоны санитарной охраны

Граница третьего пояса зоны санитарной охраны проектируемого водозабора подземных вод (скв. № 1-Г) устанавливается в радиусе 39 м.

Каталог координат третьего пояса зоны санитарной охраны Система координат МСК-38, зона 4

Обозначение характерных точек границ	Координаты, м	
	X	Y
1	892651.31	4230844.54
2	892649.32	4230844.49
3	892647.33	4230844.34
4	892645.36	4230844.08
5	892643.40	4230843.73
6	892641.46	4230843.27
7	892639.54	4230842.72
8	892637.66	4230842.07
9	892635.81	4230841.33
10	892634.00	4230840.49
11	892632.24	4230839.56

Обозначение характерных точек границ	Координаты, м	
	X	Y
12	892630.53	4230838.54
13	892628.87	4230837.44
14	892627.27	4230836.25
15	892625.74	4230834.98
16	892624.27	4230833.64
17	892622.87	4230832.22
18	892621.54	4230830.74
19	892620.29	4230829.18
20	892619.13	4230827.57
21	892618.04	4230825.90
22	892617.05	4230824.17
23	892616.14	4230822.40
24	892615.33	4230820.58
25	892614.61	4230818.72
26	892613.98	4230816.83
27	892613.45	4230814.91
28	892613.02	4230812.97
29	892612.69	4230811.00
30	892612.47	4230809.02
31	892612.34	4230807.03
32	892612.31	4230805.04
33	892612.39	4230803.05
34	892612.57	4230801.07
35	892612.85	4230799.09
36	892613.23	4230797.14
37	892613.70	4230795.21
38	892614.28	4230793.30
39	892614.95	4230791.42
40	892615.72	4230789.59
41	892616.58	4230787.79
42	892617.54	4230786.04
43	892618.57	4230784.34
44	892619.70	4230782.70
45	892620.91	4230781.11
46	892622.19	4230779.59
47	892623.56	4230778.14
48	892624.99	4230776.76
49	892626.50	4230775.45
50	892628.07	4230774.22
51	892629.69	4230773.08
52	892631.38	4230772.02

Обозначение характерных точек границ	Координаты, м	
	X	Y
53	892633.12	4230771.04
54	892634.90	4230770.16
55	892636.73	4230769.37
56	892638.60	4230768.67
57	892640.50	4230768.07
58	892642.42	4230767.57
59	892644.37	4230767.16
60	892646.34	4230766.86
61	892648.32	4230766.65
62	892650.31	4230766.55
63	892652.31	4230766.55
64	892654.30	4230766.65
65	892656.28	4230766.86
66	892658.25	4230767.16
67	892660.20	4230767.57
68	892662.12	4230768.07
69	892664.02	4230768.67
70	892665.89	4230769.37
71	892667.72	4230770.16
72	892669.50	4230771.04
73	892671.24	4230772.02
74	892672.93	4230773.08
75	892674.55	4230774.22
76	892676.12	4230775.45
77	892677.63	4230776.76
78	892679.06	4230778.14
79	892680.43	4230779.59
80	892681.71	4230781.11
81	892682.92	4230782.70
82	892684.05	4230784.34
83	892685.08	4230786.04
84	892686.04	4230787.79
85	892686.90	4230789.59
86	892687.67	4230791.42
87	892688.34	4230793.30
88	892688.92	4230795.21
89	892689.39	4230797.14
90	892689.77	4230799.09
91	892690.05	4230801.07
92	892690.23	4230803.05
93	892690.31	4230805.04

Обозначение характерных точек границ	Координаты, м	
	X	Y
94	892690.28	4230807.03
95	892690.15	4230809.02
96	892689.93	4230811.00
97	892689.60	4230812.97
98	892689.17	4230814.91
99	892688.64	4230816.83
100	892688.01	4230818.72
101	892687.29	4230820.58
102	892686.48	4230822.40
103	892685.57	4230824.17
104	892684.58	4230825.90
105	892683.49	4230827.57
106	892682.33	4230829.18
107	892681.08	4230830.74
108	892679.75	4230832.22
109	892678.35	4230833.64
110	892676.88	4230834.98
111	892675.35	4230836.25
112	892673.75	4230837.44
113	892672.09	4230838.54
114	892670.38	4230839.56
115	892668.62	4230840.49
116	892666.81	4230841.33
117	892664.96	4230842.07
118	892663.08	4230842.72
119	892661.16	4230843.27
120	892659.22	4230843.73
121	892657.26	4230844.08
122	892655.29	4230844.34
123	892653.30	4230844.49
1	892651.31	4230844.54

Карта-схема третьего пояса зоны санитарной охраны прилагается к настоящей границе зоны санитарной охраны проектируемого водозабора подземных вод (скв. № 1-Г) для хозяйственно-питьевого и технического водоснабжения объектов КПД аэропорта г. Усть-Кут Иркутской области.

Министр природных ресурсов
и экологии Иркутской области

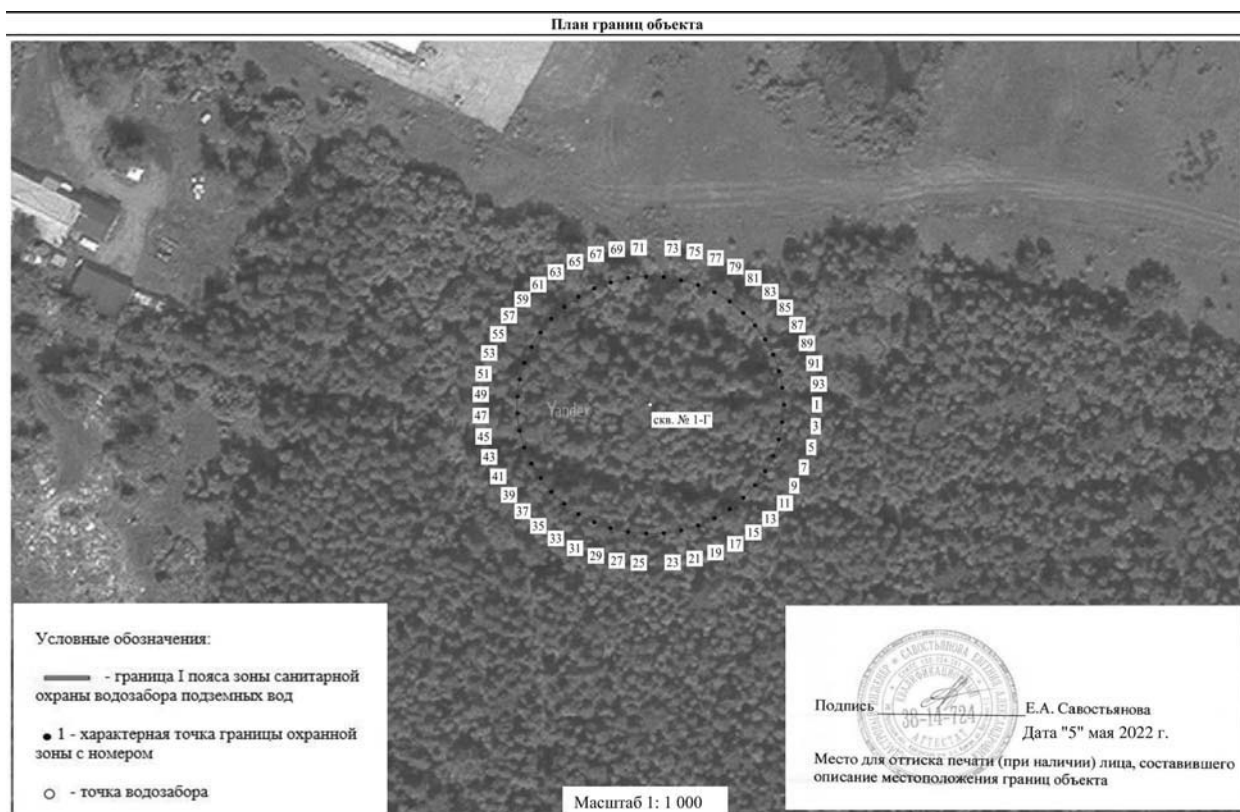


С.М. Трофимова

Приложение 1

к границе зоны санитарной охраны проектируемого водозабора подземных вод (скв. № 1-Г) для хозяйственно-питьевого и технического водоснабжения объектов КПД аэропорта г. Усть-Кут Иркутской области

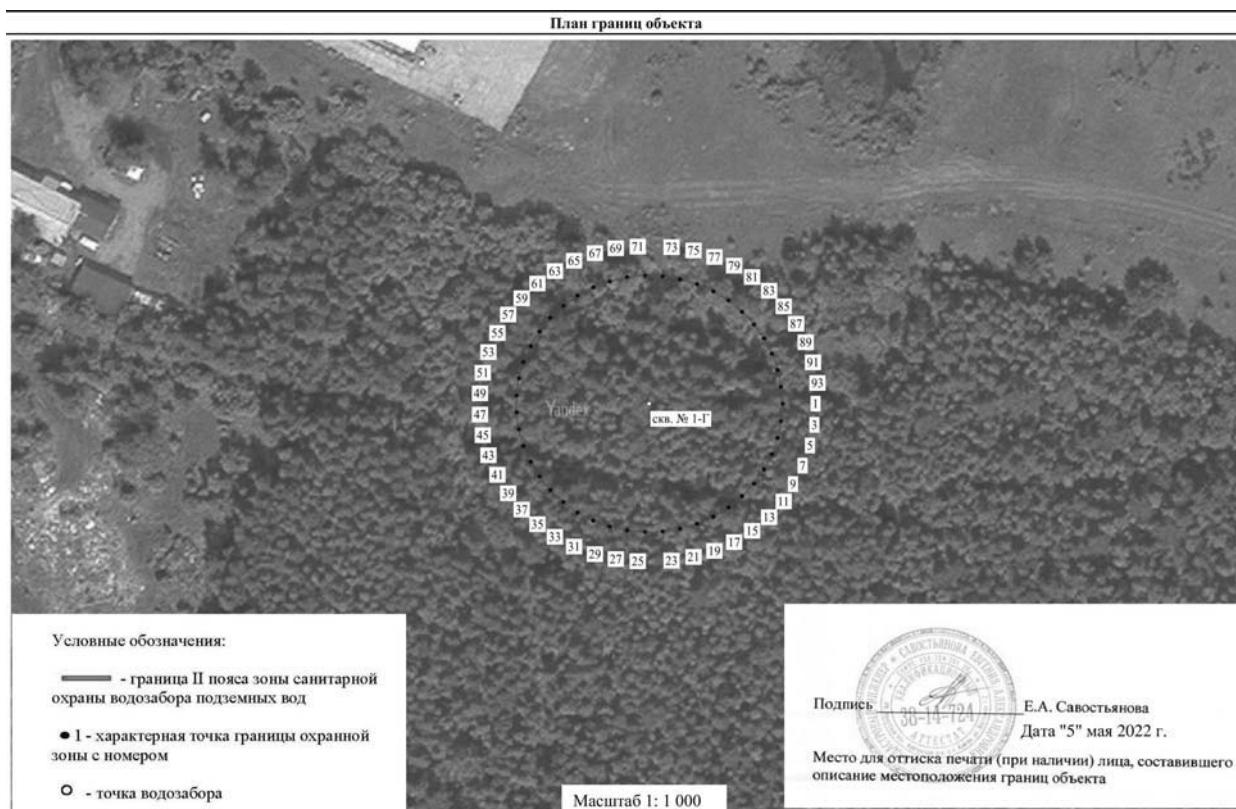
Первый пояс зоны санитарной охраны проектируемого водозабора подземных вод (скв. № 1-Г) для хозяйственно-питьевого и технического водоснабжения объектов КПД аэропорта г. Усть-Кут Иркутской области



Приложение 2

к границе зоны санитарной охраны проектируемого водозабора подземных вод (скв. № 1-Г) для хозяйственно-питьевого и технического водоснабжения объектов КПД аэропорта г. Усть-Кут Иркутской области

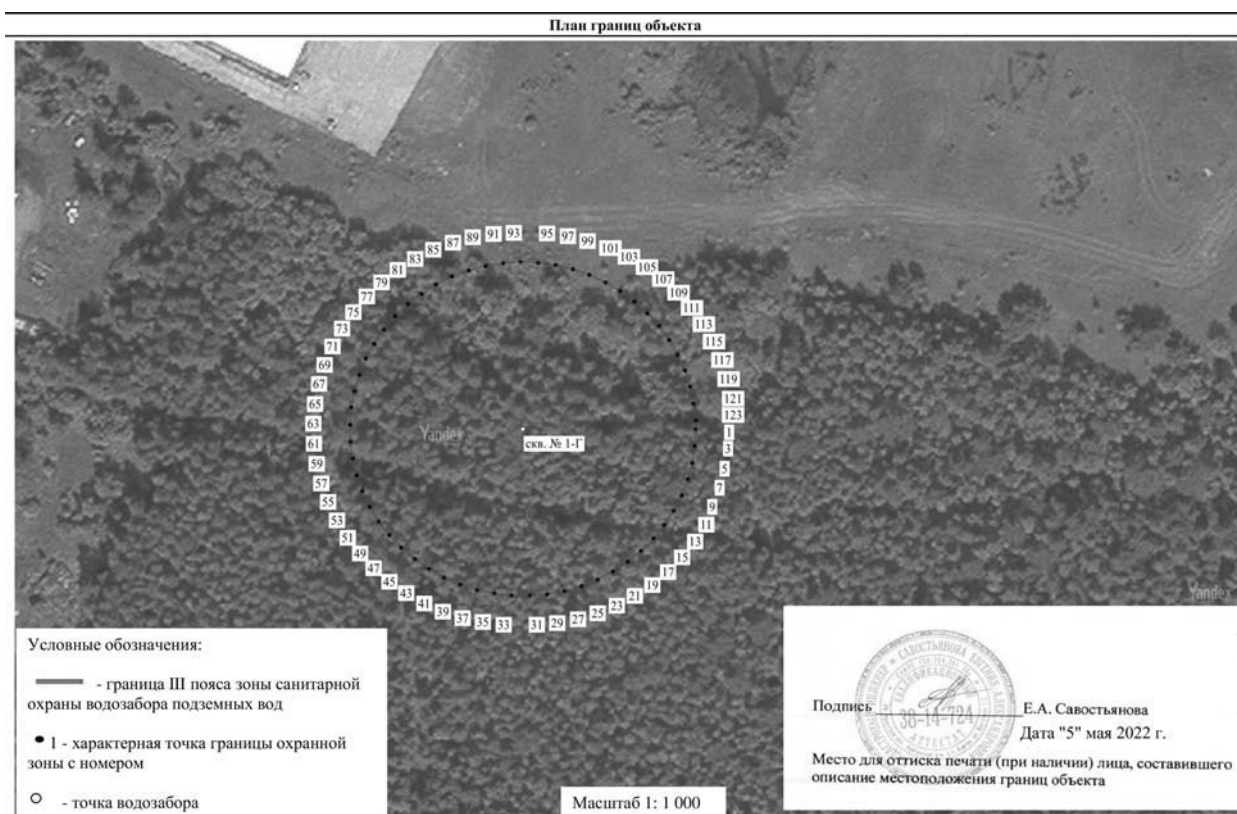
Второй пояс зоны санитарной охраны проектируемого водозабора подземных вод (скв. № 1-Г) для хозяйственно-питьевого и технического водоснабжения объектов КПД аэропорта г. Усть-Кут Иркутской области



Приложение 3

к границе зоны санитарной охраны проектируемого водозабора подземных вод (скв. № 1-Г) для хозяйственно-питьевого и технического водоснабжения объектов КПД аэропорта г. Усть-Кут Иркутской области

Третий пояс зоны санитарной охраны проектируемого водозабора подземных вод (скв. № 1-Г) для хозяйственно-питьевого и технического водоснабжения объектов КПД аэропорта г. Усть-Кут Иркутской области



ПРИЛОЖЕНИЕ № 2

к приказу министерства природных
ресурсов и экологии Иркутской области
от «10» августа 2022 года № 66-4/ -мпр

РЕЖИМ ЗОНЫ САНИТАРНОЙ ОХРАНЫ ПРОЕКТИРУЕМОГО ВОДОЗАБОРА ПОДЗЕМНЫХ ВОД (СКВ. № 1-Г) ДЛЯ ХОЗЯЙСТВЕННО- ПИТЬЕВОГО И ТЕХНИЧЕСКОГО ВОДОСНАБЖЕНИЯ ОБЪЕКТОВ КПД АЭРОПОРТА Г. УСТЬ-КУТ ИРКУТСКОЙ ОБЛАСТИ

Мероприятия по первому поясу

1. Территория первого пояса зон санитарной охраны должна быть спланирована для отвода поверхностного стока за ее пределы, озеленена, ограждена и обеспечена охраной. Дорожки к сооружениям должны иметь твердое покрытие.

2. Не допускается посадка высокоствольных деревьев, все виды строительства, не имеющие непосредственного отношения к эксплуатации, реконструкции и расширению водопроводных сооружений, в том числе прокладка трубопроводов различного назначения, размещение жилых и хозяйственно-бытовых зданий, проживание людей, применение ядохимикатов и удобрений.

3. Здания должны быть оборудованы канализацией с отведением сточных вод в ближайшую систему бытовой или производственной канализации, или на местные станции очистных сооружений, расположенные за пределами первого пояса зон санитарной охраны с учетом санитарного режима на территории второго пояса.

В исключительных случаях при отсутствии канализации должны устраиваться водонепроницаемые приемники нечистот и бытовых отходов, расположенные в местах, исключающих загрязнение территории первого пояса зон санитарной охраны при их вывозе.

4. Водопроводные сооружения, расположенные в первом поясе зоны санитарной охраны, должны быть оборудованы с учетом предотвращения возможности загрязнения питьевой воды через оголовки и устья скважин, люки и переливные трубы резервуаров и устройства заливки насосов.

5. Все водозаборы должны быть оборудованы аппаратурой для систематического контроля соответствия фактического дебита при эксплуатации водопровода проектной производительности, предусмотренной при его проектировании и обосновании границ зон санитарной охраны.

Мероприятия по второму и третьему поясам

1. Выявление, тампонирование или восстановление всех старых, бездействующих, дефектных или неправильно эксплуатируемых скважин, представляющих опасность в части возможности загрязнения водоносных горизонтов.

2. Бурение новых скважин и новое строительство, связанное с нарушением почвенного покрова, производится при обязательном согласовании с Федеральным бюджетным учреждением здравоохранения «Центр гигиены и эпидемиологии в Иркутской области».

3. Запрещение закачки отработанных вод в подземные горизонты, подземного складирования твердых отходов и разработки недр земли.

4. Запрещение размещения складов горюче - смазочных материалов, ядохимикатов и минеральных удобрений, накопителей промстоков, шламохранилищ и других объектов, обуславливающих опасность химического загрязнения подземных вод.

Размещение таких объектов допускается в пределах третьего пояса зон санитарной охраны только при использовании защищенных подземных вод, при условии выполнения специальных мероприятий по защите водоносного горизонта от загрязнения при наличии санитарно - эпидемиологического заключения Федерального бюджетного учреждения здравоохранения «Центр гигиены и эпидемиологии в Иркутской области», выданного с учетом заключения органов геологического контроля.

5. Своевременное выполнение необходимых мероприятий по санитарной охране поверхностных вод, имеющих непосредственную гидрологическую связь с используемым водоносным горизонтом, в соответствии с гигиеническими требованиями к охране поверхностных вод.

Дополнительные мероприятия по второму поясу

В пределах второго пояса зон санитарной охраны подземных источников водоснабжения подлежат выполнению следующие дополнительные мероприятия:

1. Не допускается:

размещение кладбищ, скотомогильников, полей ассенизации, полей фильтрации, навозохранилищ, силосных траншей, животноводческих и птицеводческих предприятий и других объектов, обуславливающих опасность микробного загрязнения подземных вод;

применение удобрений и ядохимикатов;

рубка леса главного пользования и реконструкции.

2. Выполнение мероприятий по санитарному благоустройству территории населенных пунктов и других объектов (оборудование канализацией, устройство водонепроницаемых выгребов, организация отвода поверхностного стока и др.).

Министр природных ресурсов
и экологии Иркутской области



С.М. Трофимова